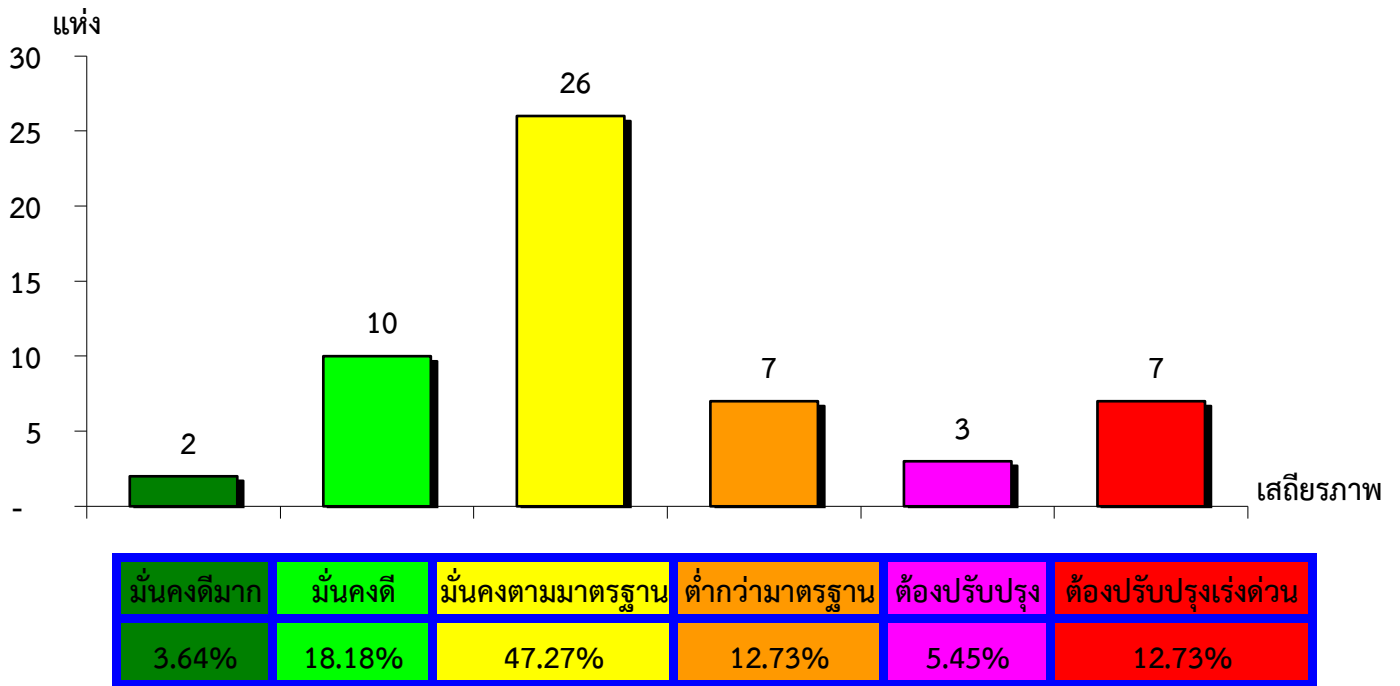


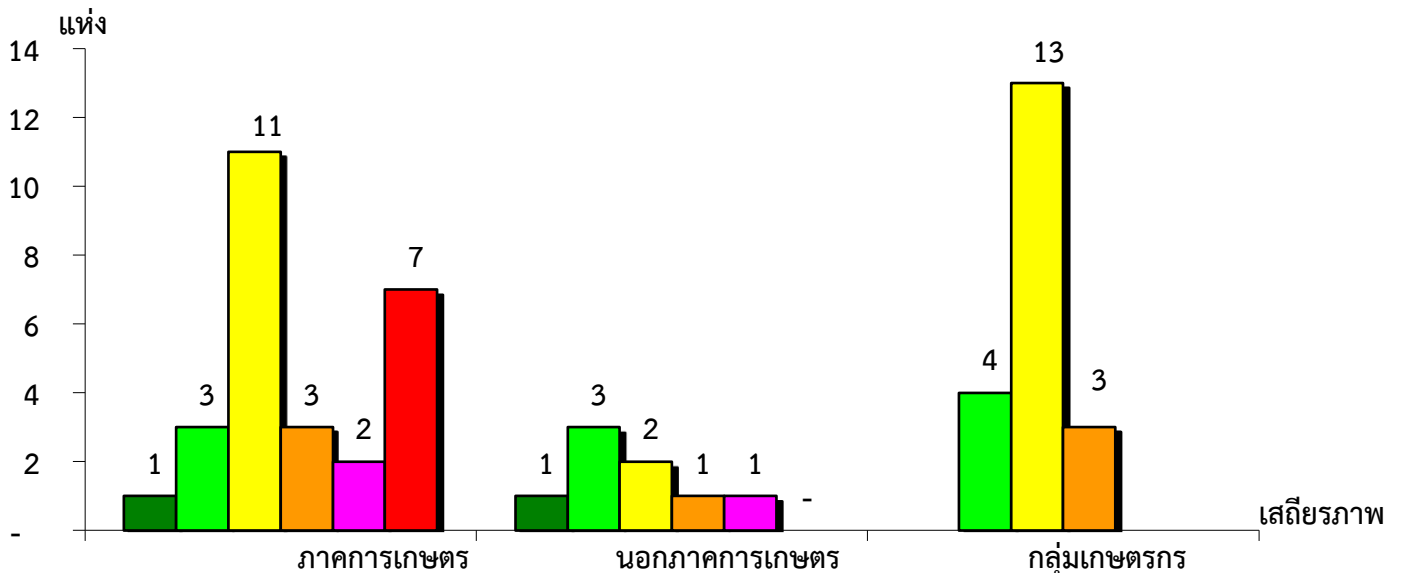
แผนภูมิแสดงจำนวนและร้อยละของ สหกรณ์และกลุ่มเกษตรกร จำแนกตามระดับเสถียรภาพ

จังหวัดพังงา ประจำปี 2563



แผนภูมิแสดงจำนวนและร้อยละของ ภาคการเกษตร นอกภาคการเกษตร และกลุ่มเกษตรกร จำแนกตามระดับเสถียรภาพ

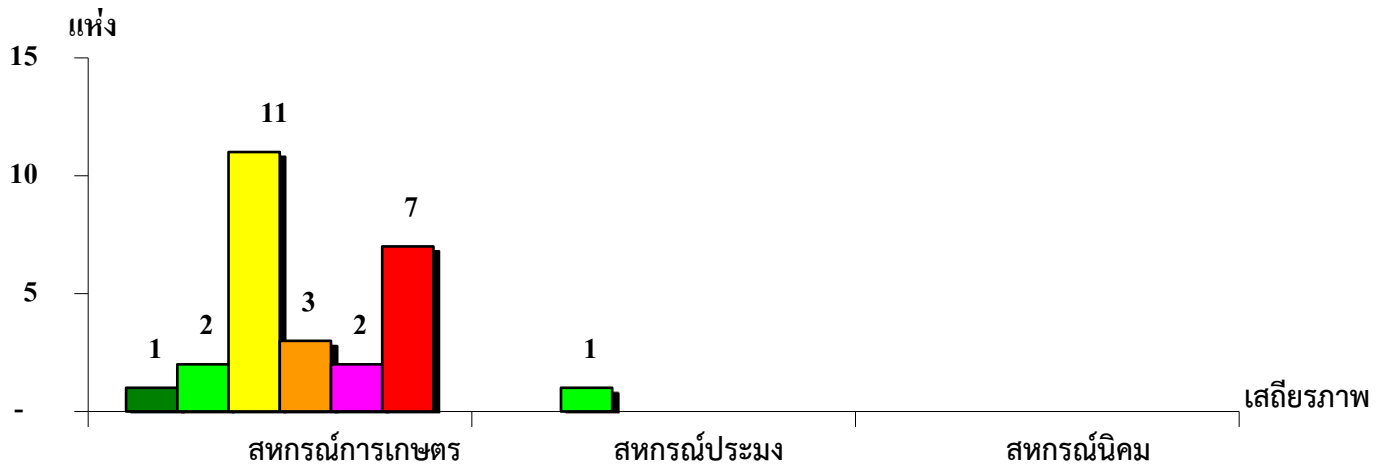
จังหวัดพังงา ประจำปี 2563



เสถียรภาพ	ภาคการเกษตร	นอกภาคการเกษตร	กลุ่มเกษตรกร
มั่นคงดีมาก	3.70%	12.50%	-
มั่นคงดี	11.11%	37.50%	20.00%
มั่นคงตามมาตรฐาน	40.74%	25.00%	65.00%
ต่ำกว่ามาตรฐาน	11.11%	12.50%	15.00%
ต้องปรับปรุง	7.41%	12.50%	-
ต้องปรับปรุงเร่งด่วน	25.93%	-	-

แผนภูมิแสดงจำนวนและร้อยละของ สหกรณ์ภาคการเกษตร จำแนกตามระดับเสถียรภาพ

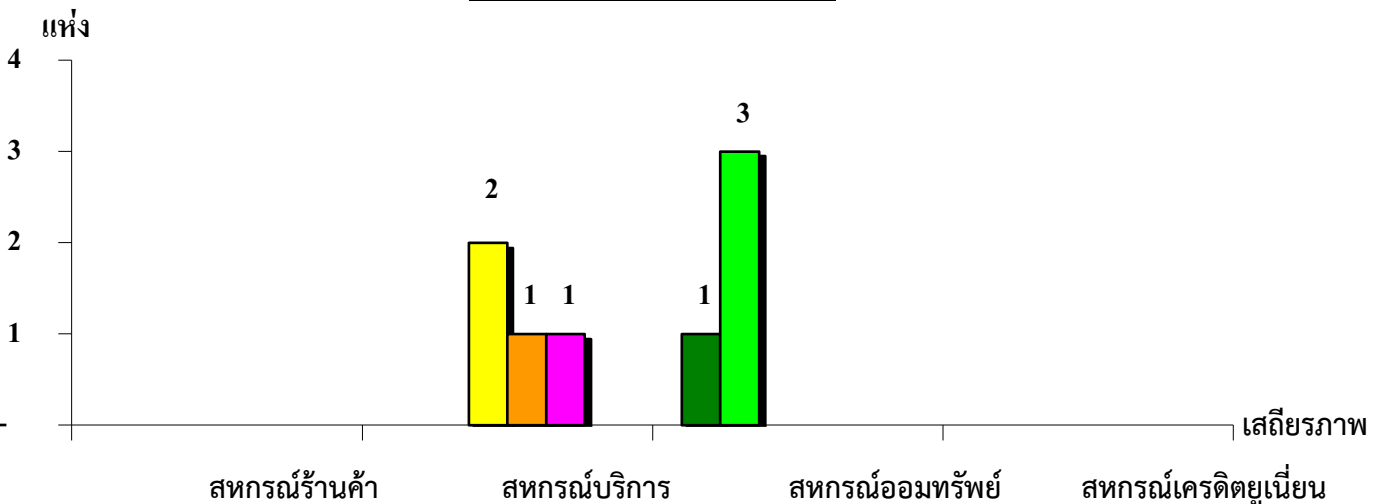
จังหวัดพังงา ประจำปี 2563



เสถียรภาพ	สหกรณ์การเกษตร	สหกรณ์ประมง	สหกรณ์นิคม
มั่นคงดีมาก	3.85%	-	-
มั่นคงดี	7.69%	100.00%	-
มั่นคงตามมาตรฐาน	42.31%	-	-
ต่ำกว่ามาตรฐาน	11.54%	-	-
ต้องปรับปรุง	7.69%	-	-
ต้องปรับปรุงเร่งด่วน	26.92%	-	-

แผนภูมิแสดงจำนวนและร้อยละของ สหกรณ์นอกภาคการเกษตร จำแนกตามระดับเสถียรภาพ

จังหวัดพังงา ประจำปี 2563



เสถียรภาพ	สหกรณ์ร้านค้า	สหกรณ์บริการ	สหกรณ์ออมทรัพย์	สหกรณ์เครดิตยูเนียน
มั่นคงดีมาก	-	-	25.00%	-
มั่นคงดี	-	-	75.00%	-
มั่นคงตามมาตรฐาน	-	50.00%	-	-
ต่ำกว่ามาตรฐาน	-	25.00%	-	-
ต้องปรับปรุง	-	25.00%	-	-
ต้องปรับปรุงเร่งด่วน	-	-	-	-