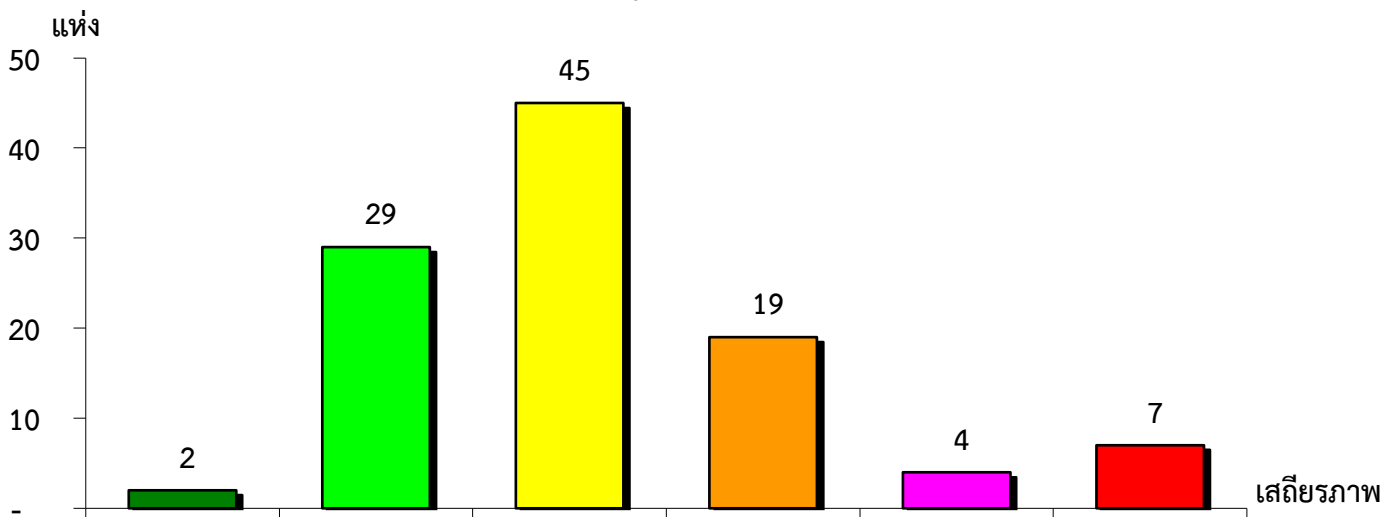


แผนภูมิแสดงจำนวนและร้อยละของ สหกรณ์และกลุ่มเกษตรกร จำแนกตามระดับเสถียรภาพ

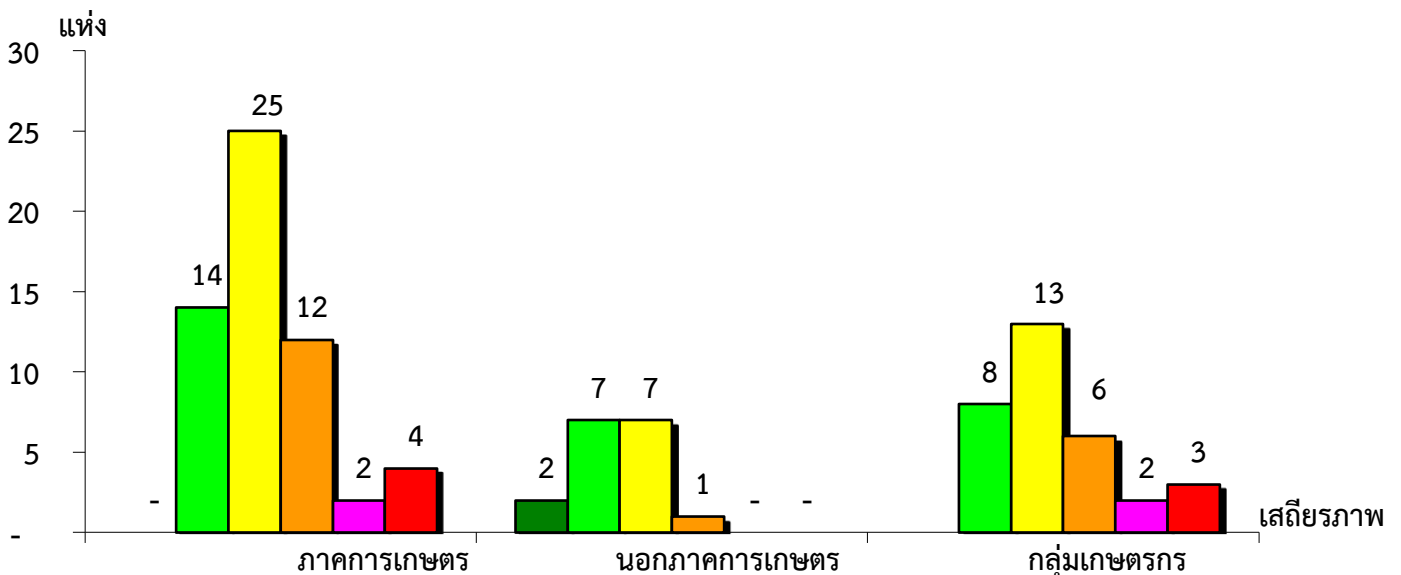
จังหวัดพัทลุง ประจำปี 2563



มั่นคงดีมาก	มั่นคงดี	มั่นคงตามมาตรฐาน	ต่ำกว่ามาตรฐาน	ต้องปรับปรุง	ต้องปรับปรุงเร่งด่วน
1.89%	27.36%	42.45%	17.93%	3.77%	6.60%

แผนภูมิแสดงจำนวนและร้อยละของ ภาคการเกษตร นอกภาคการเกษตร และกลุ่มเกษตรกร จำแนกตามระดับเสถียรภาพ

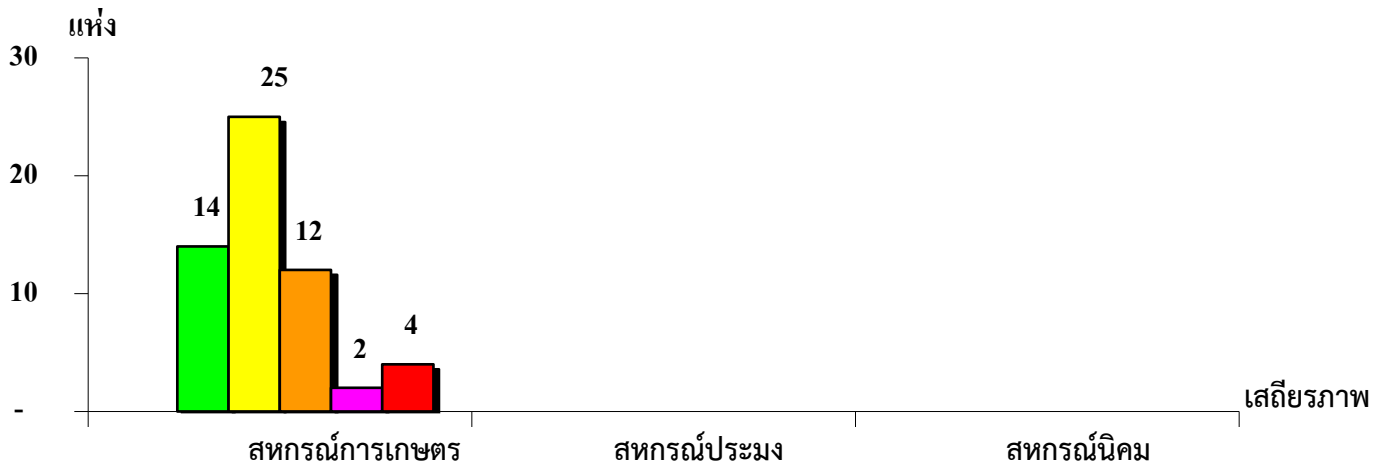
จังหวัดพัทลุง ประจำปี 2563



เสถียรภาพ	ภาคการเกษตร	นอกภาคการเกษตร	กลุ่มเกษตรกร
มั่นคงดีมาก	-	11.76%	-
มั่นคงดี	24.56%	41.18%	25.00%
มั่นคงตามมาตรฐาน	43.86%	41.18%	40.62%
ต่ำกว่ามาตรฐาน	21.05%	5.88%	18.75%
ต้องปรับปรุง	3.51%	-	6.25%
ต้องปรับปรุงเร่งด่วน	7.02%	-	9.38%

แผนภูมิแสดงจำนวนและร้อยละของ สหกรณ์ภาคการเกษตร จำแนกตามระดับเสถียรภาพ

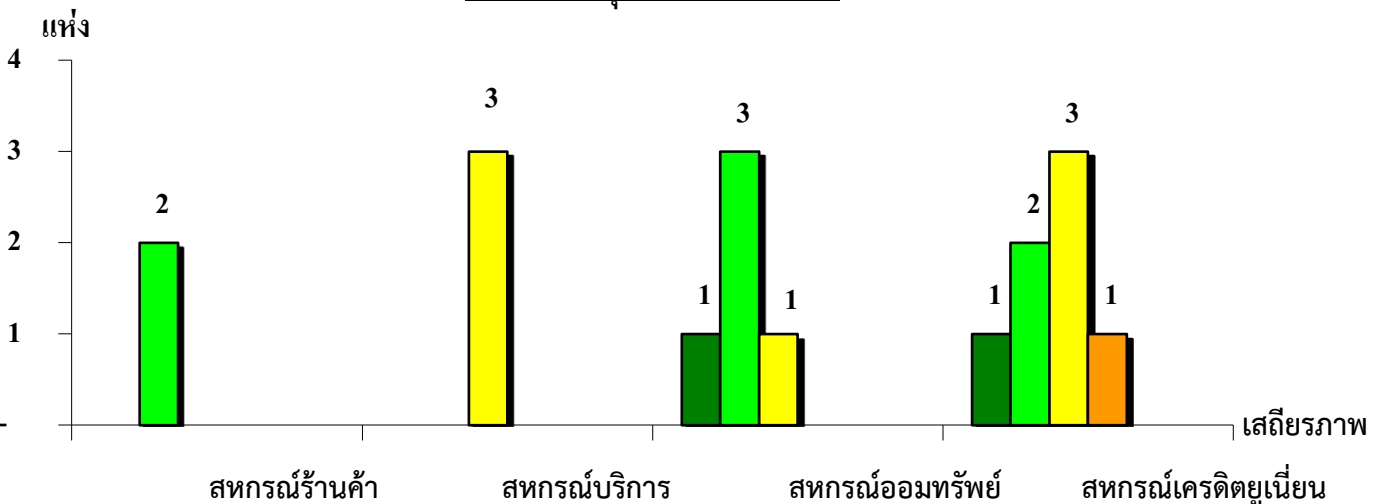
จังหวัดพัทลุง ประจำปี 2563



ระดับเสถียรภาพ	สหกรณ์การเกษตร	สหกรณ์ประมง	สหกรณ์นิคม
มั่นคงดีมาก	-	-	-
มั่นคงดี	24.56%	-	-
มั่นคงตามมาตรฐาน	43.86%	-	-
ต่ำกว่ามาตรฐาน	21.05%	-	-
ต้องปรับปรุง	3.51%	-	-
ต้องปรับปรุงเร่งด่วน	7.02%	-	-

แผนภูมิแสดงจำนวนและร้อยละของ สหกรณ์นอกภาคการเกษตร จำแนกตามระดับเสถียรภาพ

จังหวัดพัทลุง ประจำปี 2563



ระดับเสถียรภาพ	สหกรณ์ร้านค้า	สหกรณ์บริการ	สหกรณ์ออมทรัพย์	สหกรณ์เครดิตยูเนียน
มั่นคงดีมาก	-	-	20.00%	14.29%
มั่นคงดี	100.00%	-	60.00%	28.57%
มั่นคงตามมาตรฐาน	-	100.00%	20.00%	42.85%
ต่ำกว่ามาตรฐาน	-	-	-	14.29%
ต้องปรับปรุง	-	-	-	-
ต้องปรับปรุงเร่งด่วน	-	-	-	-