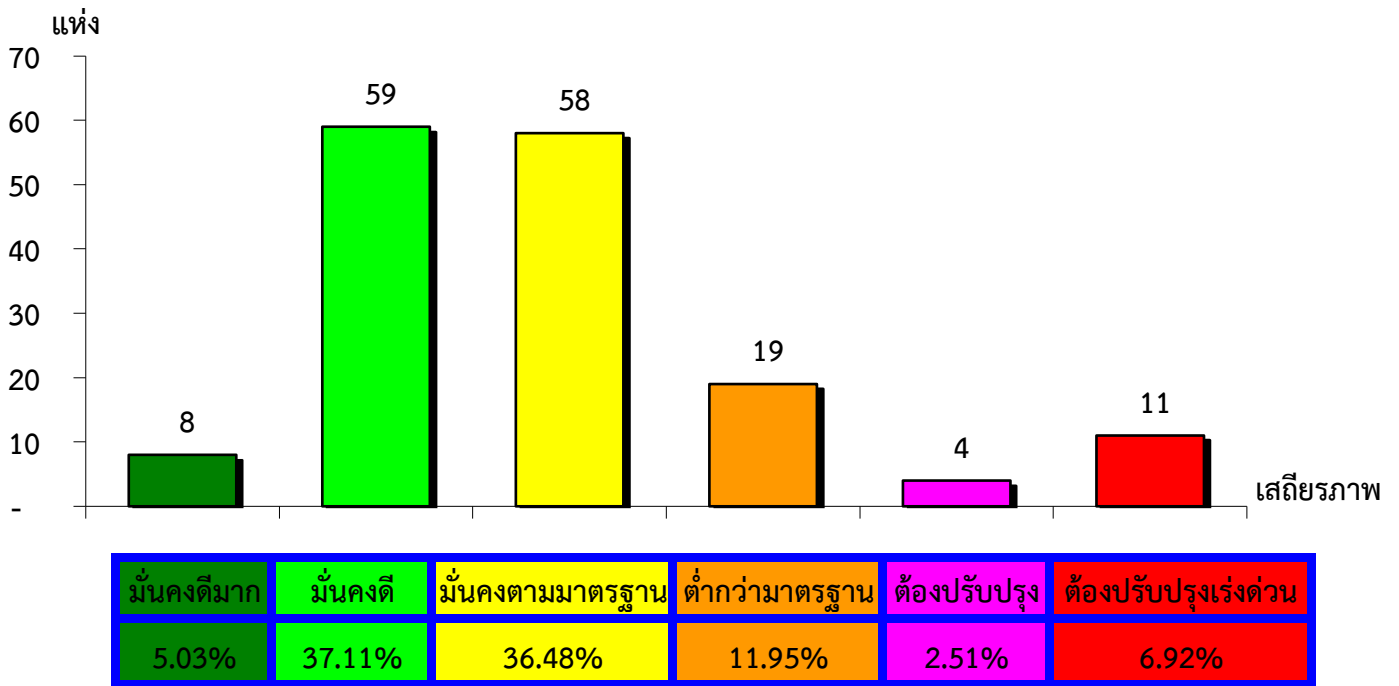


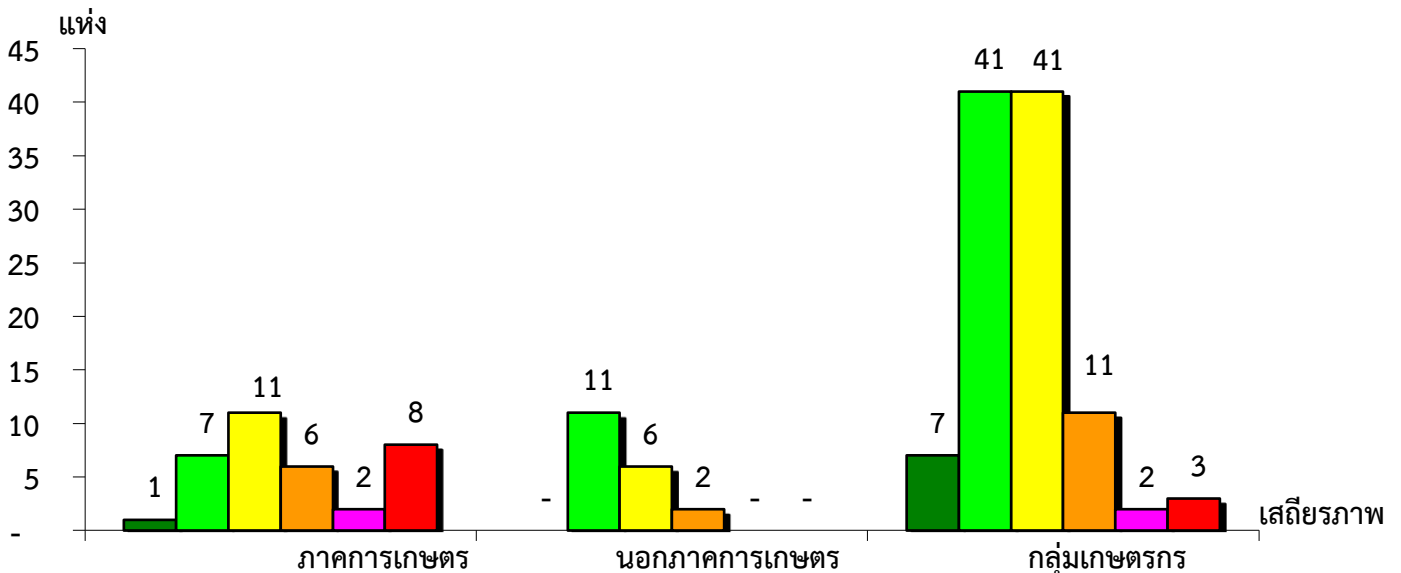
แผนภูมิแสดงจำนวนและร้อยละของ สหกรณ์และกลุ่มเกษตรกร จำแนกตามระดับเสถียรภาพ

จังหวัดพะเยา ประจำปี 2563



แผนภูมิแสดงจำนวนและร้อยละของ ภาคการเกษตร นอกภาคการเกษตร และกลุ่มเกษตรกร จำแนกตามระดับเสถียรภาพ

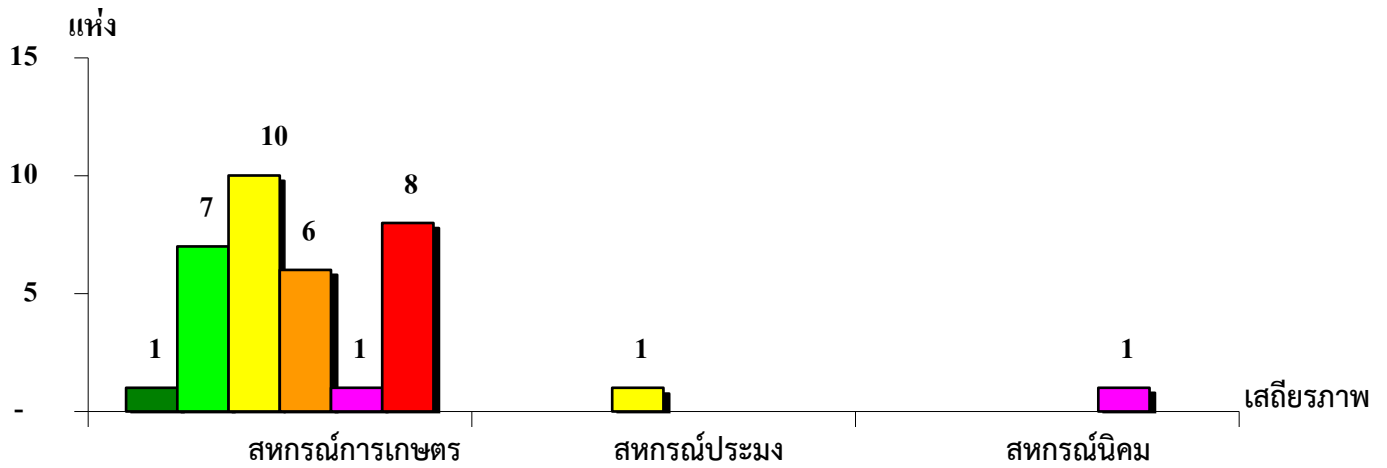
จังหวัดพะเยา ประจำปี 2563



เสถียรภาพ	ภาคการเกษตร	นอกภาคการเกษตร	กลุ่มเกษตรกร
มั่นคงดีมาก	2.86%	-	6.67%
มั่นคงดี	20.00%	57.89%	39.05%
มั่นคงตามมาตรฐาน	31.43%	31.58%	39.05%
ต่ำกว่ามาตรฐาน	17.14%	10.53%	10.47%
ต้องปรับปรุง	5.71%	-	1.90%
ต้องปรับปรุงเร่งด่วน	22.86%	-	2.86%

แผนภูมิแสดงจำนวนและร้อยละของ สหกรณ์ภาคการเกษตร จำแนกตามระดับเสถียรภาพ

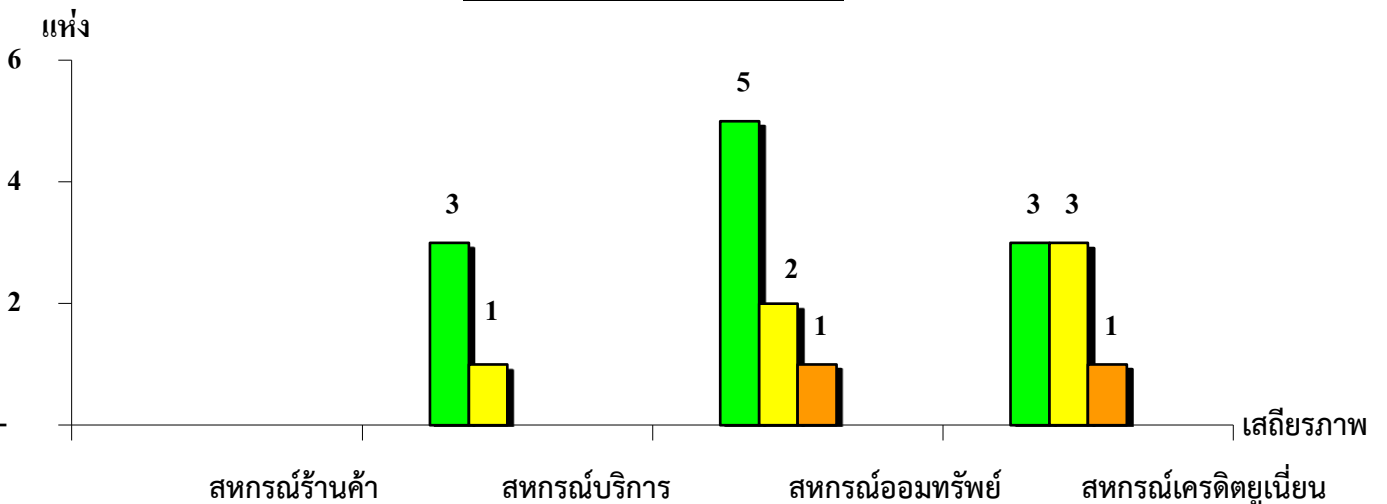
จังหวัดพะเยา ประจำปี 2563



ระดับเสถียรภาพ	สหกรณ์การเกษตร	สหกรณ์ประมง	สหกรณ์นิคม
มั่นคงดีมาก	3.03%	-	-
มั่นคงดี	21.21%	-	-
มั่นคงตามมาตรฐาน	30.31%	100.00%	-
ต่ำกว่ามาตรฐาน	18.18%	-	-
ต้องปรับปรุง	3.03%	-	100.00%
ต้องปรับปรุงเร่งด่วน	24.24%	-	-

แผนภูมิแสดงจำนวนและร้อยละของ สหกรณ์นอกภาคการเกษตร จำแนกตามระดับเสถียรภาพ

จังหวัดพะเยา ประจำปี 2563



ระดับเสถียรภาพ	สหกรณ์ร้านค้า	สหกรณ์บริการ	สหกรณ์ออมทรัพย์	สหกรณ์เครดิตยูเนียน
มั่นคงดีมาก	-	-	-	-
มั่นคงดี	-	75.00%	62.50%	42.86%
มั่นคงตามมาตรฐาน	-	25.00%	25.00%	42.86%
ต่ำกว่ามาตรฐาน	-	-	12.50%	14.28%
ต้องปรับปรุง	-	-	-	-
ต้องปรับปรุงเร่งด่วน	-	-	-	-