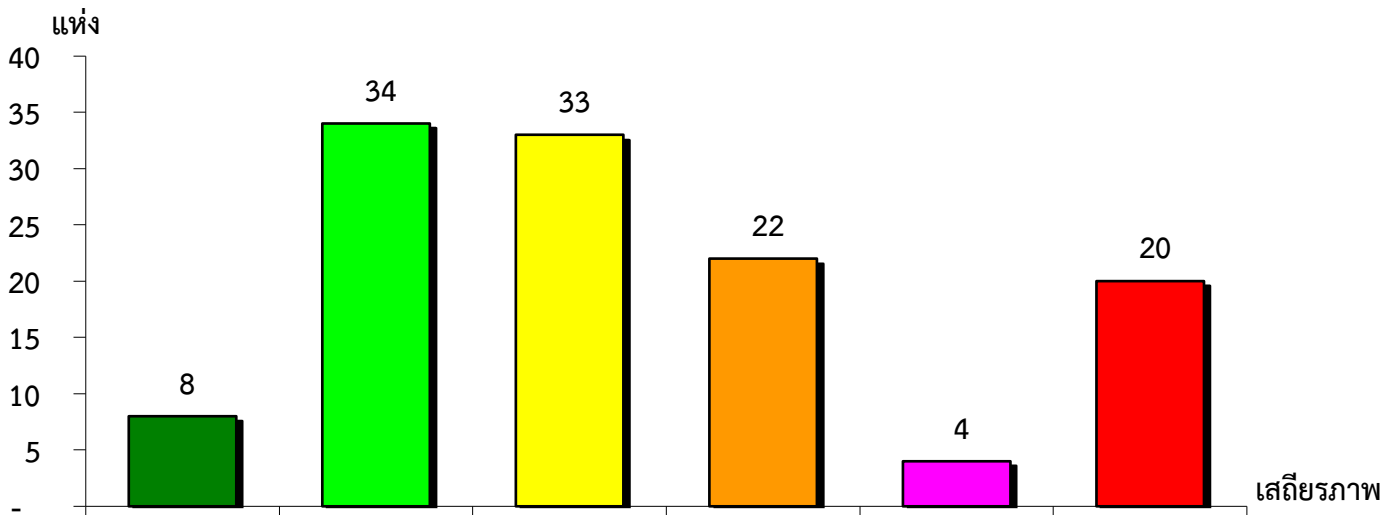


แผนภูมิแสดงจำนวนและร้อยละของ สหกรณ์และกลุ่มเกษตรกร จำแนกตามระดับเสถียรภาพ

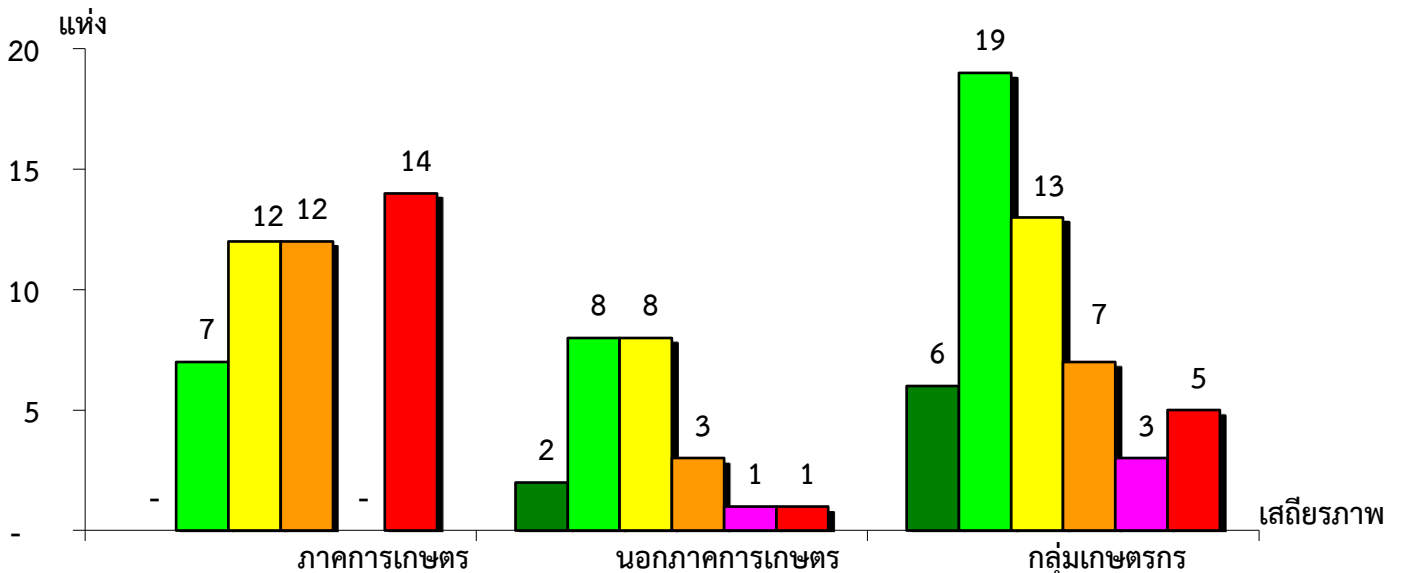
จังหวัดเพชรบูรณ์ ประจำปี 2563



มั่นคงดีมาก	มั่นคงดี	มั่นคงตามมาตรฐาน	ต่ำกว่ามาตรฐาน	ต้องปรับปรุง	ต้องปรับปรุงเร่งด่วน
6.61%	28.10%	27.27%	18.18%	3.31%	16.53%

แผนภูมิแสดงจำนวนและร้อยละของ ภาคการเกษตร นอกภาคการเกษตร และกลุ่มเกษตรกร จำแนกตามระดับเสถียรภาพ

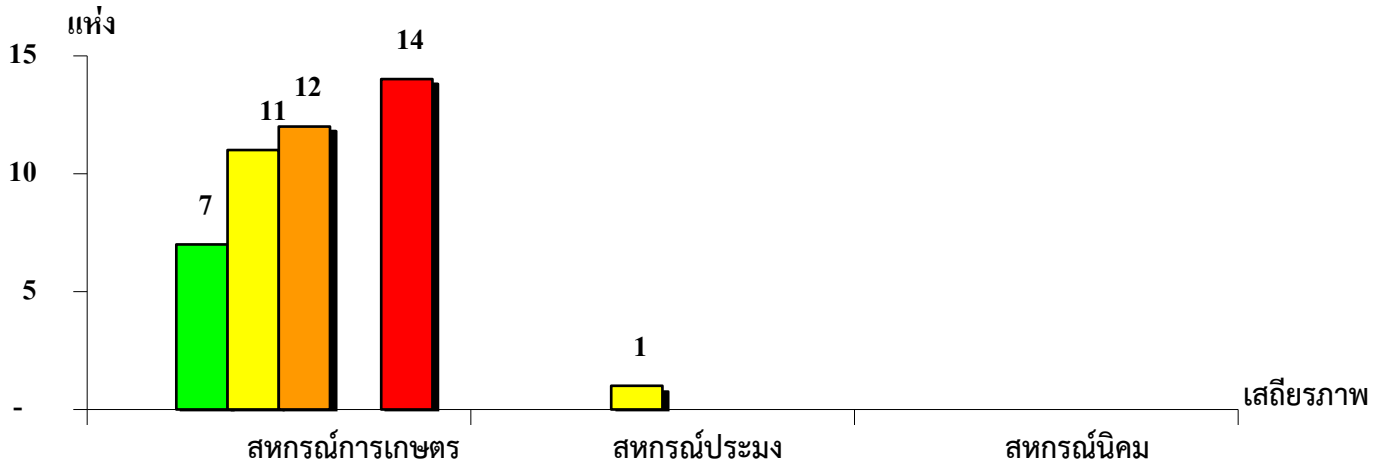
จังหวัดเพชรบูรณ์ ประจำปี 2563



มั่นคงดีมาก	-	8.70%	11.32%
มั่นคงดี	15.55%	34.78%	35.85%
มั่นคงตามมาตรฐาน	26.67%	34.78%	24.53%
ต่ำกว่ามาตรฐาน	26.67%	13.04%	13.21%
ต้องปรับปรุง	-	4.35%	5.66%
ต้องปรับปรุงเร่งด่วน	31.11%	4.35%	9.43%

แผนภูมิแสดงจำนวนและร้อยละของ สหกรณ์ภาคการเกษตร จำแนกตามระดับเสถียรภาพ

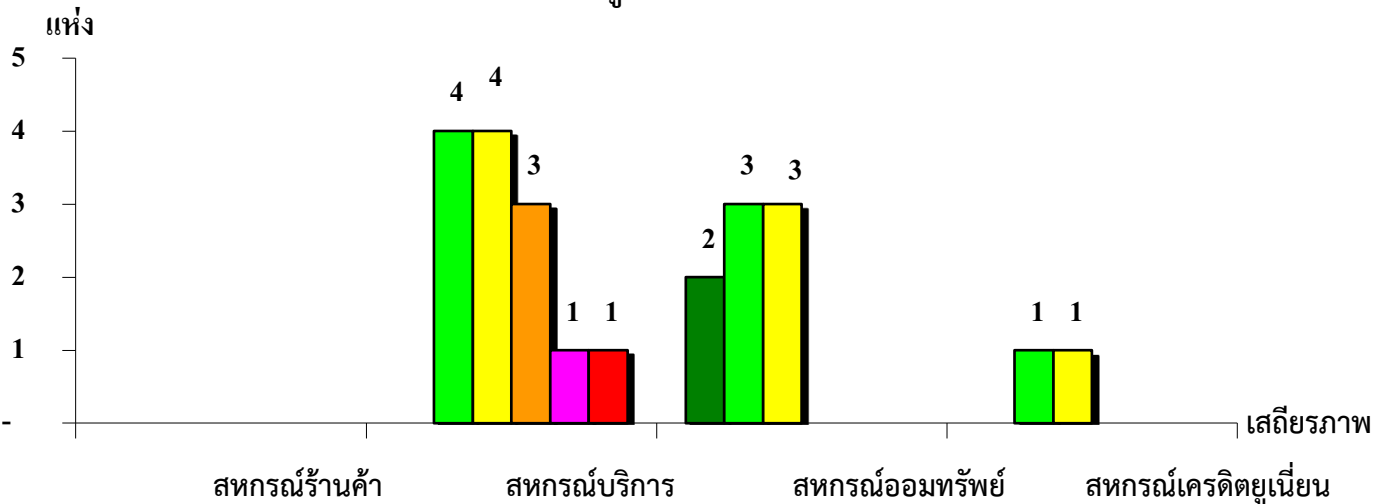
จังหวัดเพชรบูรณ์ ประจำปี 2563



ระดับเสถียรภาพ	สหกรณ์การเกษตร	สหกรณ์ประมง	สหกรณ์นิคม
มั่นคงดีมาก	-	-	-
มั่นคงดี	15.91%	-	-
มั่นคงตามมาตรฐาน	25.00%	100.00%	-
ต่ำกว่ามาตรฐาน	27.27%	-	-
ต้องปรับปรุง	-	-	-
ต้องปรับปรุงเร่งด่วน	31.82%	-	-

แผนภูมิแสดงจำนวนและร้อยละของ สหกรณ์นอกภาคการเกษตร จำแนกตามระดับเสถียรภาพ

จังหวัดเพชรบูรณ์ ประจำปี 2563



ระดับเสถียรภาพ	สหกรณ์ร้านค้า	สหกรณ์บริการ	สหกรณ์ออมทรัพย์	สหกรณ์เครดิตยูเนียน
มั่นคงดีมาก	-	-	25.00%	-
มั่นคงดี	-	30.77%	37.50%	50.00%
มั่นคงตามมาตรฐาน	-	30.77%	37.50%	50.00%
ต่ำกว่ามาตรฐาน	-	23.08%	-	-
ต้องปรับปรุง	-	7.69%	-	-
ต้องปรับปรุงเร่งด่วน	-	7.69%	-	-