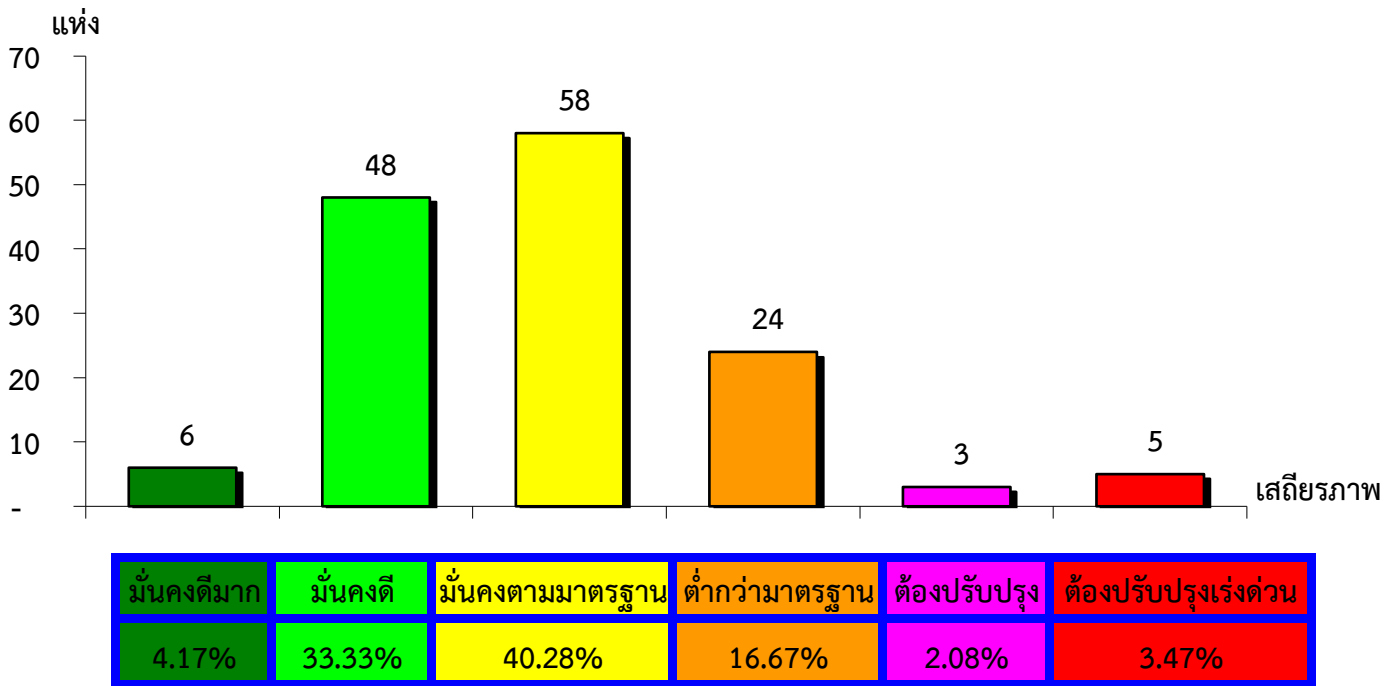


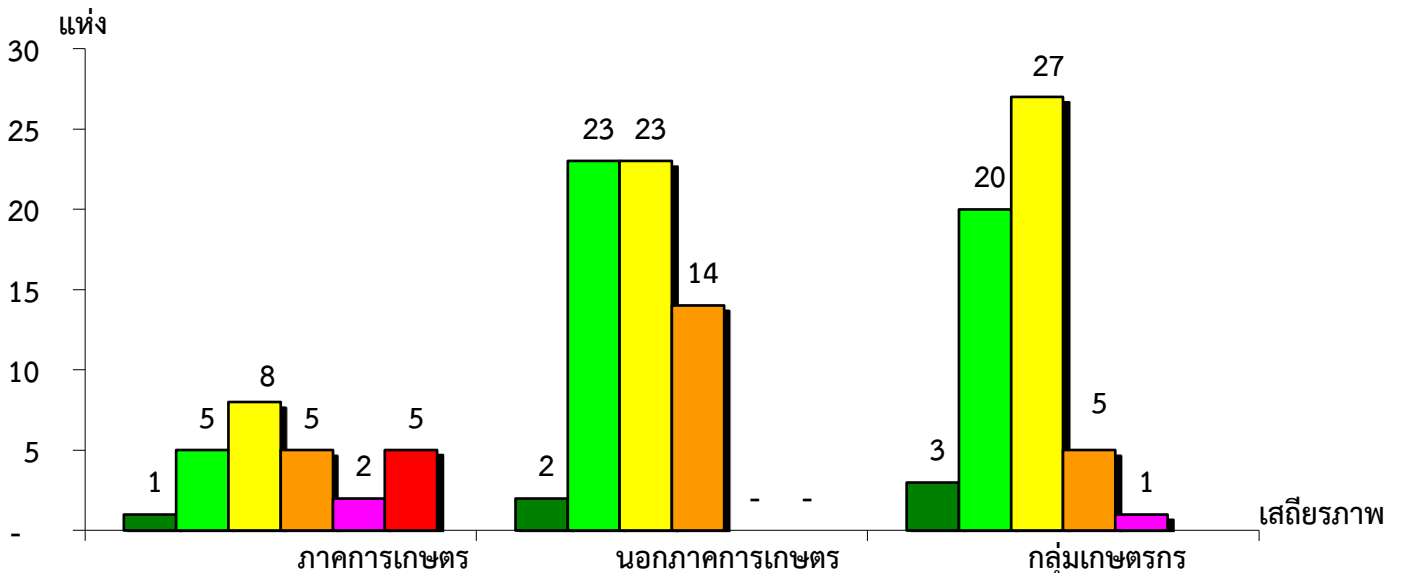
แผนภูมิแสดงจำนวนและร้อยละของ สหกรณ์และกลุ่มเกษตรกร จำแนกตามระดับเสถียรภาพ

จังหวัดเพชรบุรี ประจำปี 2563



แผนภูมิแสดงจำนวนและร้อยละของ ภาคการเกษตร นอกภาคการเกษตร และกลุ่มเกษตรกร จำแนกตามระดับเสถียรภาพ

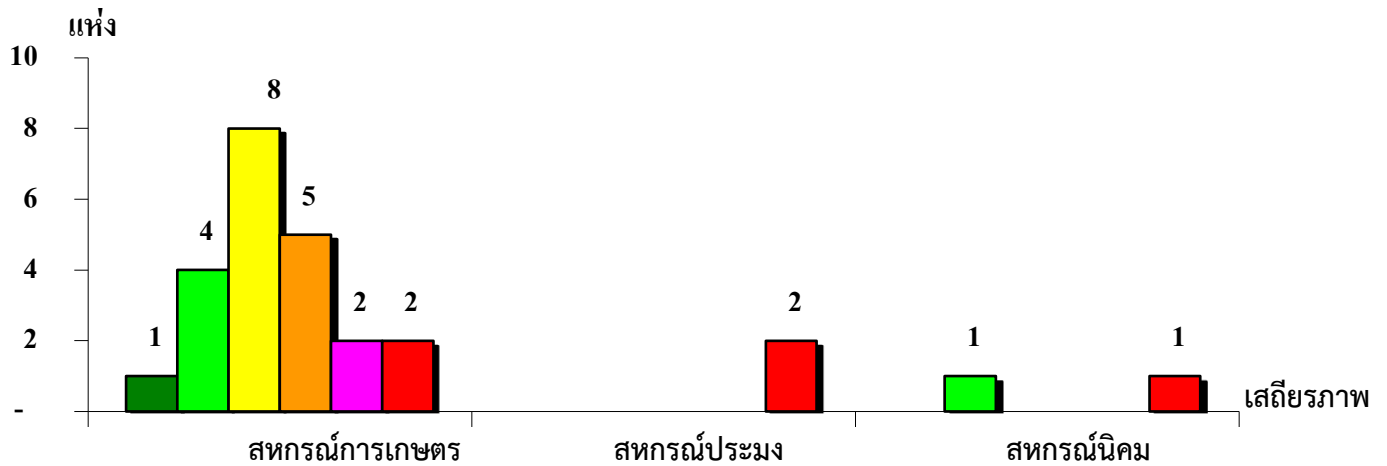
จังหวัดเพชรบุรี ประจำปี 2563



มั่นคงดีมาก	3.85%	3.22%	5.36%
มั่นคงดี	19.23%	37.10%	35.71%
มั่นคงตามมาตรฐาน	30.77%	37.10%	48.21%
ต่ำกว่ามาตรฐาน	19.23%	22.58%	8.93%
ต้องปรับปรุง	7.69%	-	1.79%
ต้องปรับปรุงเร่งด่วน	19.23%	-	-

แผนภูมิแสดงจำนวนและร้อยละของ สหกรณ์ภาคการเกษตร จำแนกตามระดับเสถียรภาพ

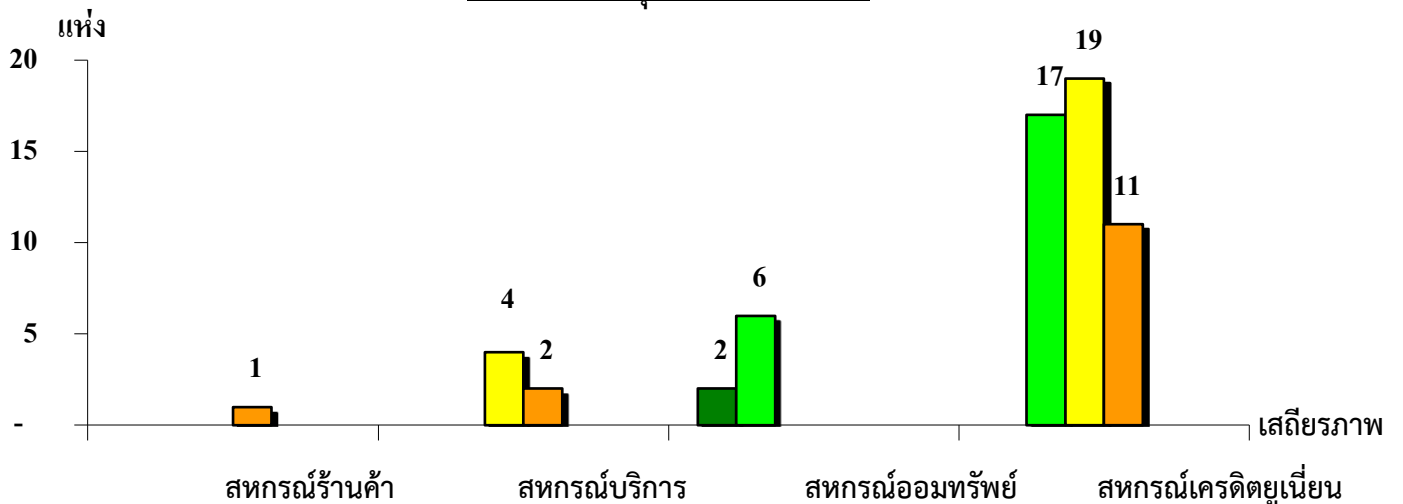
จังหวัดเพชรบุรี ประจำปี 2563



ระดับเสถียรภาพ	สหกรณ์การเกษตร	สหกรณ์ประมง	สหกรณ์นิคม
มั่นคงดีมาก	4.55%	-	-
มั่นคงดี	18.18%	-	50.00%
มั่นคงตามมาตรฐาน	36.36%	-	-
ต่ำกว่ามาตรฐาน	22.73%	-	-
ต้องปรับปรุง	9.09%	-	-
ต้องปรับปรุงเร่งด่วน	9.09%	100.00%	50.00%

แผนภูมิแสดงจำนวนและร้อยละของ สหกรณ์นอกภาคการเกษตร จำแนกตามระดับเสถียรภาพ

จังหวัดเพชรบุรี ประจำปี 2563



ระดับเสถียรภาพ	สหกรณ์ร้านค้า	สหกรณ์บริการ	สหกรณ์ออมทรัพย์	สหกรณ์เครดิตยูเนียน
มั่นคงดีมาก	-	-	25.00%	-
มั่นคงดี	-	-	75.00%	36.17%
มั่นคงตามมาตรฐาน	-	66.67%	-	40.43%
ต่ำกว่ามาตรฐาน	100.00%	33.33%	-	23.40%
ต้องปรับปรุง	-	-	-	-
ต้องปรับปรุงเร่งด่วน	-	-	-	-