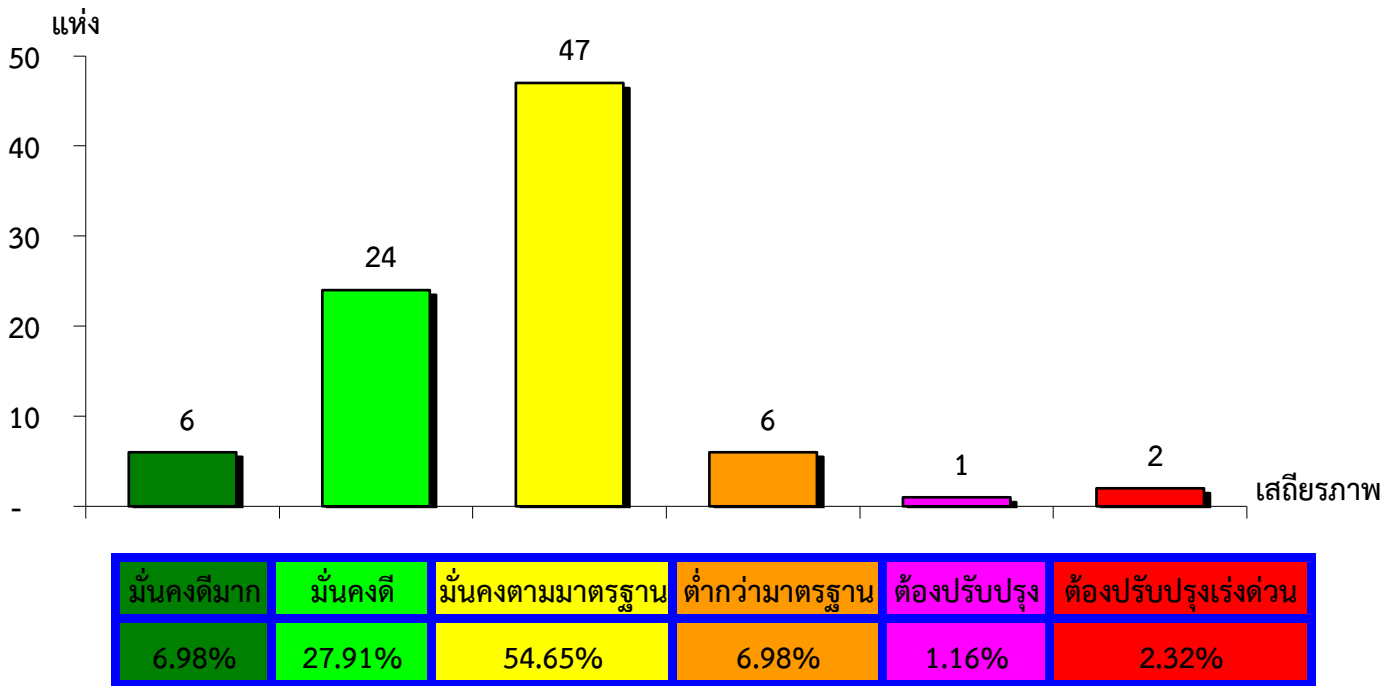


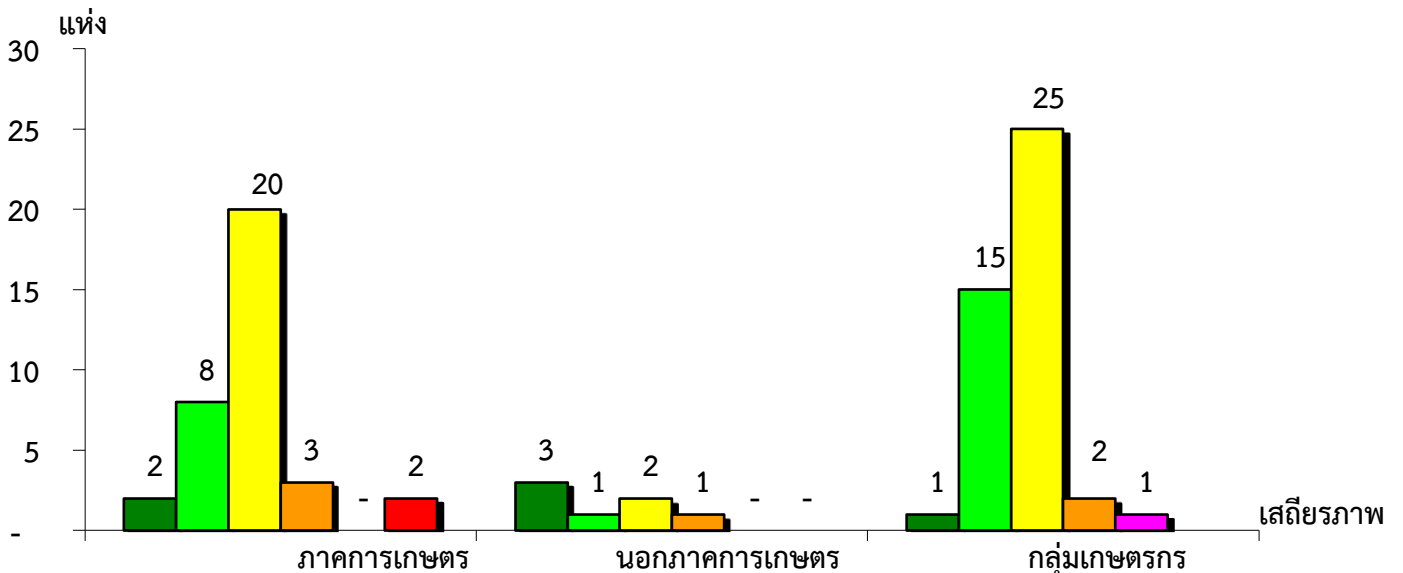
แผนภูมิแสดงจำนวนและร้อยละของ สหกรณ์และกลุ่มเกษตรกร จำแนกตามระดับเสถียรภาพ

จังหวัดพิจิตร ประจำปี 2563



แผนภูมิแสดงจำนวนและร้อยละของ ภาคการเกษตร นอกภาคการเกษตร และกลุ่มเกษตรกร จำแนกตามระดับเสถียรภาพ

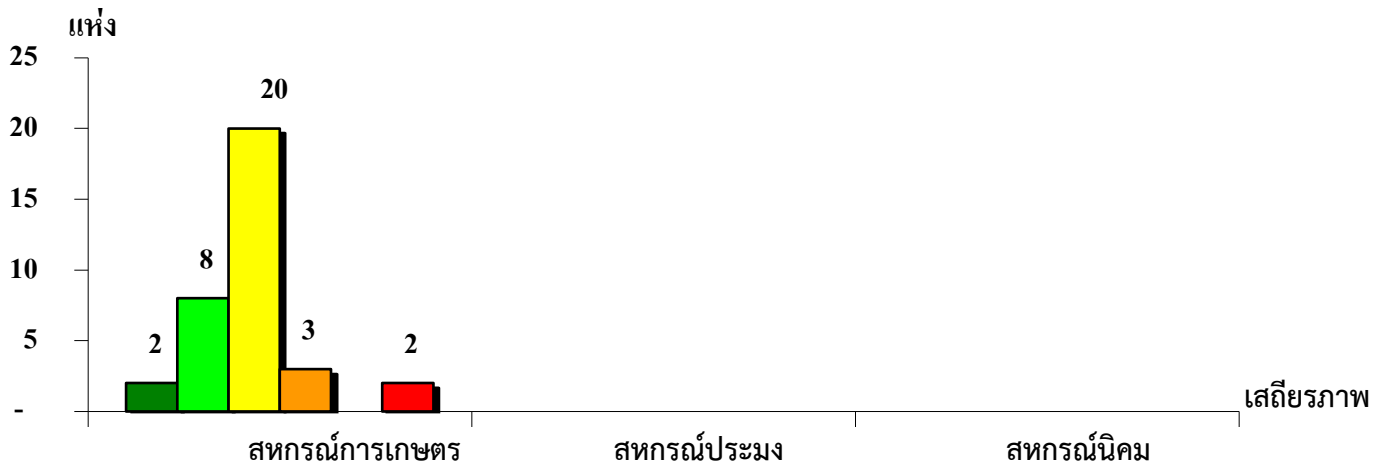
จังหวัดพิจิตร ประจำปี 2563



เสถียรภาพ	ภาคการเกษตร	นอกภาคการเกษตร	กลุ่มเกษตรกร
มั่นคงดีมาก	5.71%	42.85%	2.27%
มั่นคงดี	22.86%	14.29%	34.09%
มั่นคงตามมาตรฐาน	57.15%	28.57%	56.82%
ต่ำกว่ามาตรฐาน	8.57%	14.29%	4.55%
ต้องปรับปรุง	-	-	2.27%
ต้องปรับปรุงเร่งด่วน	5.71%	-	-

แผนภูมิแสดงจำนวนและร้อยละของ สหกรณ์ภาคการเกษตร จำแนกตามระดับเสถียรภาพ

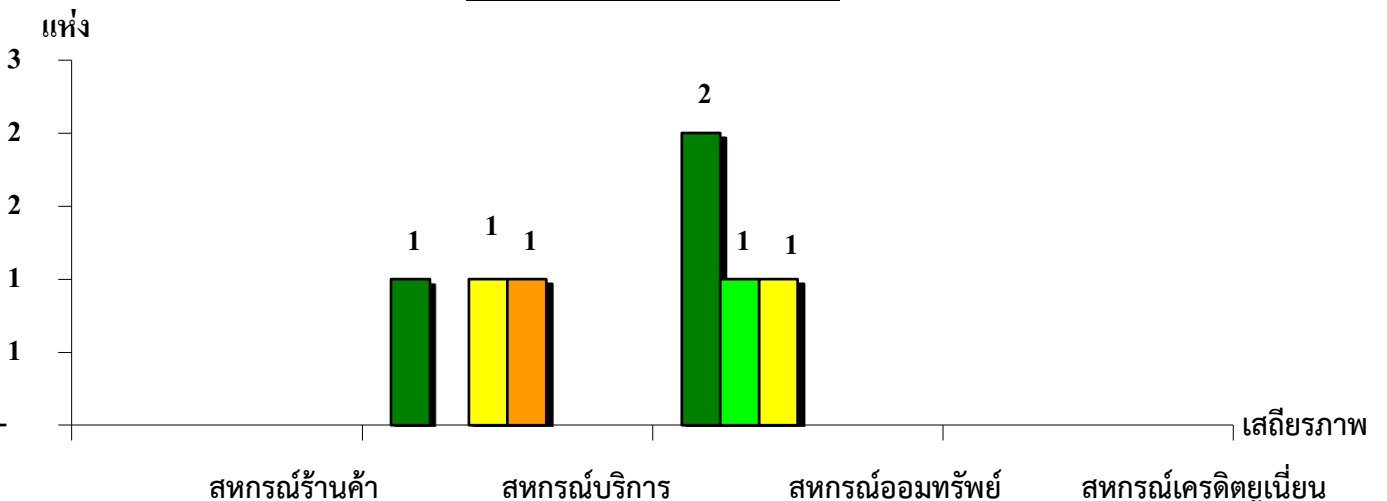
จังหวัดพิจิตร ประจำปี 2563



เสถียรภาพ	สหกรณ์การเกษตร	สหกรณ์ประมง	สหกรณ์นิคม
มั่นคงดีมาก	5.71%	-	-
มั่นคงดี	22.86%	-	-
มั่นคงตามมาตรฐาน	57.15%	-	-
ต่ำกว่ามาตรฐาน	8.57%	-	-
ต้องปรับปรุง	-	-	-
ต้องปรับปรุงเร่งด่วน	5.71%	-	-

แผนภูมิแสดงจำนวนและร้อยละของ สหกรณ์นอกภาคการเกษตร จำแนกตามระดับเสถียรภาพ

จังหวัดพิจิตร ประจำปี 2563



เสถียรภาพ	สหกรณ์ร้านค้า	สหกรณ์บริการ	สหกรณ์ออมทรัพย์	สหกรณ์เครดิตยูเนียน
มั่นคงดีมาก	-	33.34%	50.00%	-
มั่นคงดี	-	-	25.00%	-
มั่นคงตามมาตรฐาน	-	33.33%	25.00%	-
ต่ำกว่ามาตรฐาน	-	33.33%	-	-
ต้องปรับปรุง	-	-	-	-
ต้องปรับปรุงเร่งด่วน	-	-	-	-