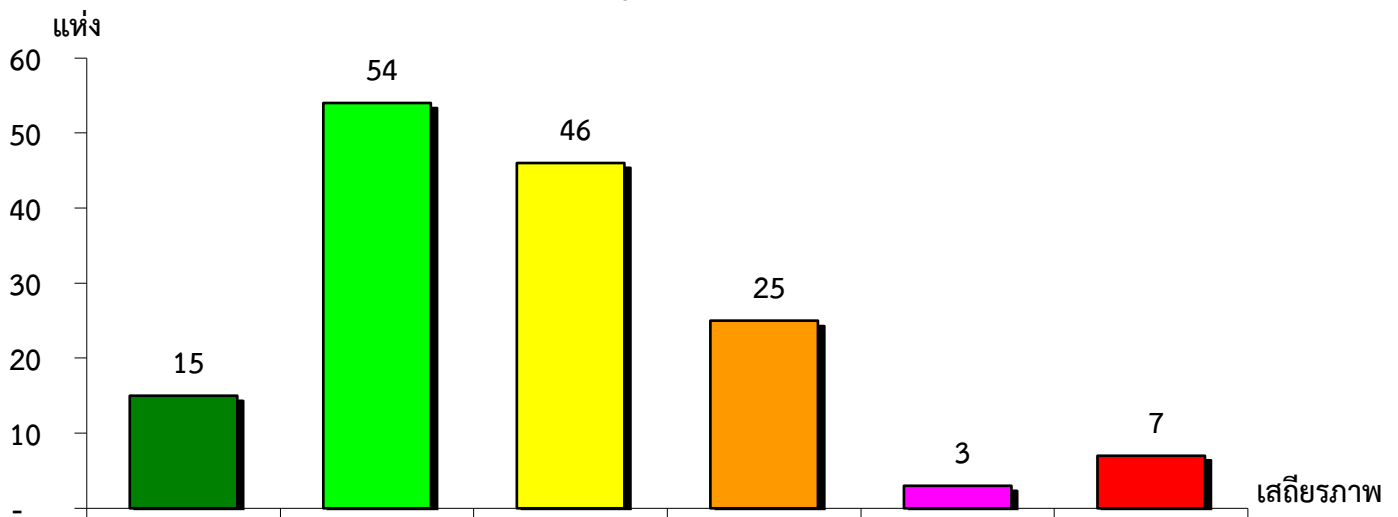


แผนภูมิแสดงจำนวนและร้อยละของ สหกรณ์และกลุ่มเกษตรกร จำแนกตามระดับเสถียรภาพ

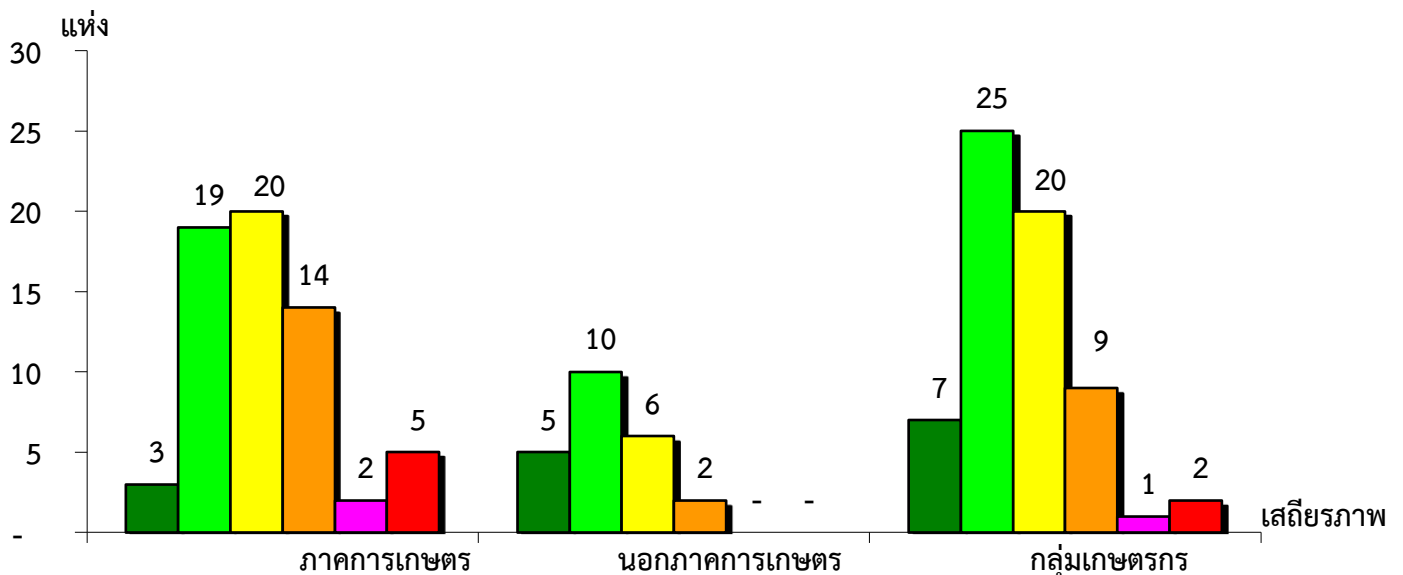
จังหวัดพิษณุโลก ประจำปี 2563



|             |          |                  |                |              |                      |
|-------------|----------|------------------|----------------|--------------|----------------------|
| มั่นคงดีมาก | มั่นคงดี | มั่นคงตามมาตรฐาน | ต่ำกว่ามาตรฐาน | ต้องปรับปรุง | ต้องปรับปรุงเร่งด่วน |
| 10.00%      | 36.00%   | 30.67%           | 16.67%         | 2.00%        | 4.66%                |

แผนภูมิแสดงจำนวนและร้อยละของ ภาคการเกษตร นอกภาคการเกษตร และกลุ่มเกษตรกร จำแนกตามระดับเสถียรภาพ

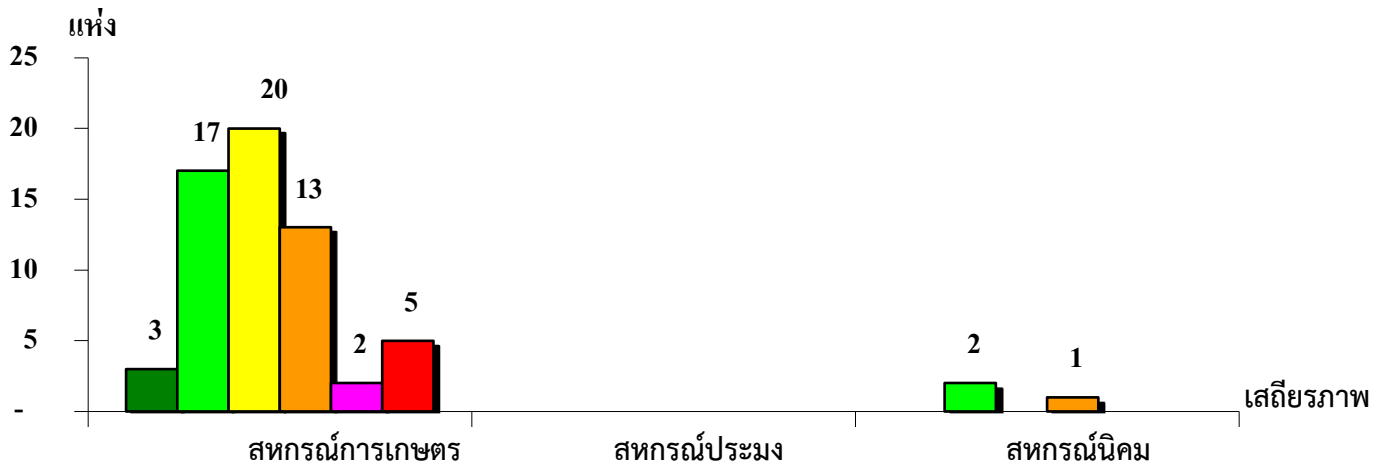
จังหวัดพิษณุโลก ประจำปี 2563



|                      |        |        |        |
|----------------------|--------|--------|--------|
| มั่นคงดีมาก          | 4.76%  | 21.74% | 10.94% |
| มั่นคงดี             | 30.16% | 43.48% | 39.06% |
| มั่นคงตามมาตรฐาน     | 31.75% | 26.09% | 31.25% |
| ต่ำกว่ามาตรฐาน       | 22.22% | 8.69%  | 14.06% |
| ต้องปรับปรุง         | 3.17%  | -      | 1.56%  |
| ต้องปรับปรุงเร่งด่วน | 7.94%  | -      | 3.13%  |

แผนภูมิแสดงจำนวนและร้อยละของ สหกรณ์ภาคการเกษตร จำแนกตามระดับเสถียรภาพ

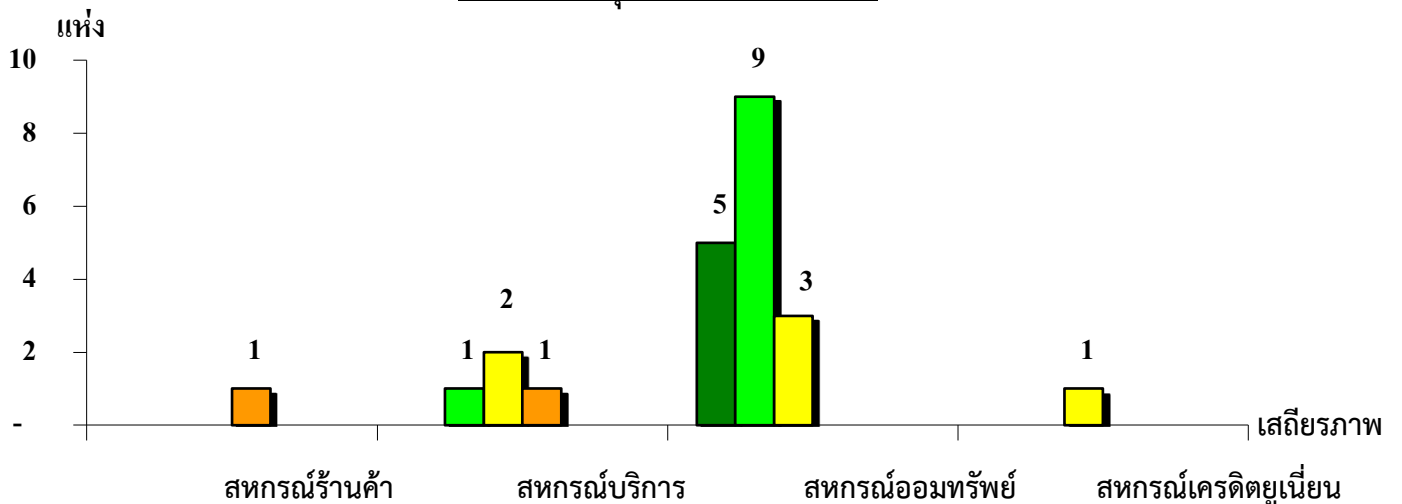
จังหวัดพิษณุโลก ประจำปี 2563



| ระดับเสถียรภาพ       | สหกรณ์การเกษตร | สหกรณ์ประมง | สหกรณ์นิคม |
|----------------------|----------------|-------------|------------|
| มั่นคงดีมาก          | 5.00%          | -           | -          |
| มั่นคงดี             | 28.34%         | -           | 66.67%     |
| มั่นคงตามมาตรฐาน     | 33.33%         | -           | -          |
| ต่ำกว่ามาตรฐาน       | 21.67%         | -           | 33.33%     |
| ต้องปรับปรุง         | 3.33%          | -           | -          |
| ต้องปรับปรุงเร่งด่วน | 8.33%          | -           | -          |

แผนภูมิแสดงจำนวนและร้อยละของ สหกรณ์นอกภาคการเกษตร จำแนกตามระดับเสถียรภาพ

จังหวัดพิษณุโลก ประจำปี 2563



| ระดับเสถียรภาพ       | สหกรณ์ร้านค้า | สหกรณ์บริการ | สหกรณ์ออมทรัพย์ | สหกรณ์เครดิตยูเนียน |
|----------------------|---------------|--------------|-----------------|---------------------|
| มั่นคงดีมาก          | -             | -            | 29.41%          | -                   |
| มั่นคงดี             | -             | 25.00%       | 52.94%          | -                   |
| มั่นคงตามมาตรฐาน     | -             | 50.00%       | 17.65%          | 100.00%             |
| ต่ำกว่ามาตรฐาน       | 100.00%       | 25.00%       | -               | -                   |
| ต้องปรับปรุง         | -             | -            | -               | -                   |
| ต้องปรับปรุงเร่งด่วน | -             | -            | -               | -                   |