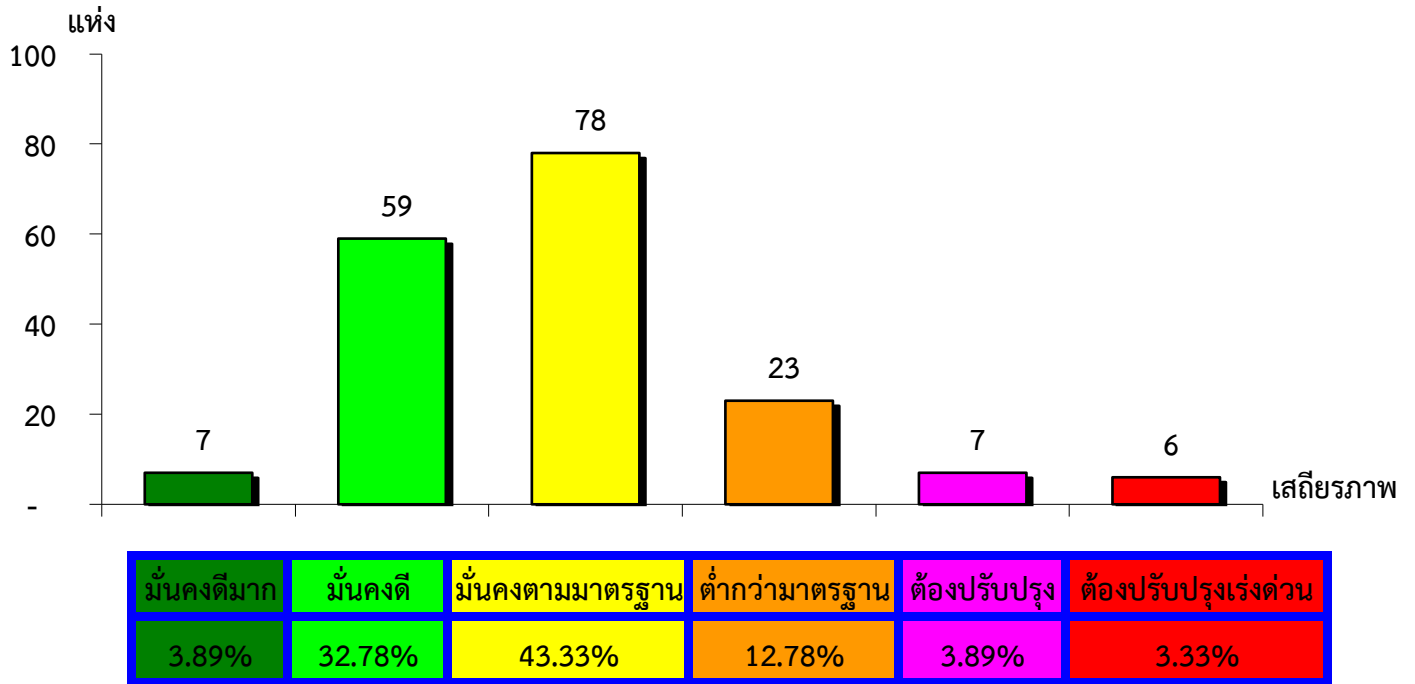


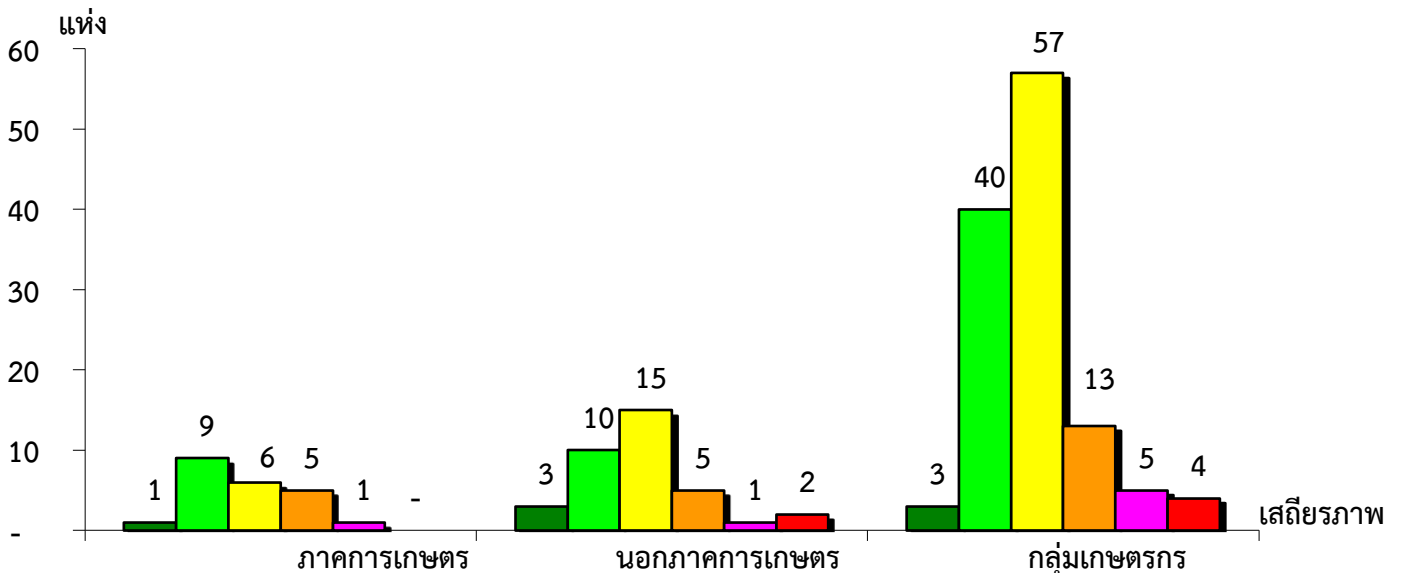
แผนภูมิแสดงจำนวนและร้อยละของ สหกรณ์และกลุ่มเกษตรกร จำแนกตามระดับเสถียรภาพ

จังหวัดแพร่ ประจำปี 2563



แผนภูมิแสดงจำนวนและร้อยละของ ภาคการเกษตร นอกภาคการเกษตร และกลุ่มเกษตรกร จำแนกตามระดับเสถียรภาพ

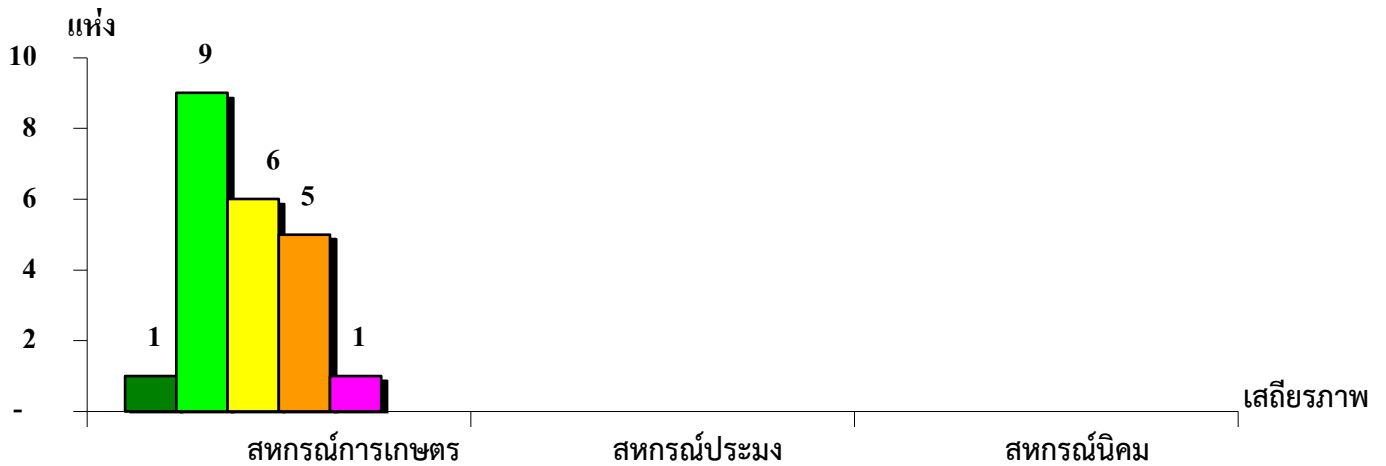
จังหวัดแพร่ ประจำปี 2563



เสถียรภาพ	ภาคการเกษตร	นอกภาคการเกษตร	กลุ่มเกษตรกร
มั่นคงดีมาก	4.55%	8.33%	2.46%
มั่นคงดี	40.91%	27.78%	32.79%
มั่นคงตามมาตรฐาน	27.27%	41.67%	46.72%
ต่ำกว่ามาตรฐาน	22.72%	13.89%	10.65%
ต้องปรับปรุง	4.55%	2.78%	4.10%
ต้องปรับปรุงเร่งด่วน	-	5.55%	3.28%

แผนภูมิแสดงจำนวนและร้อยละของ สหกรณ์ภาคการเกษตร จำแนกตามระดับเสถียรภาพ

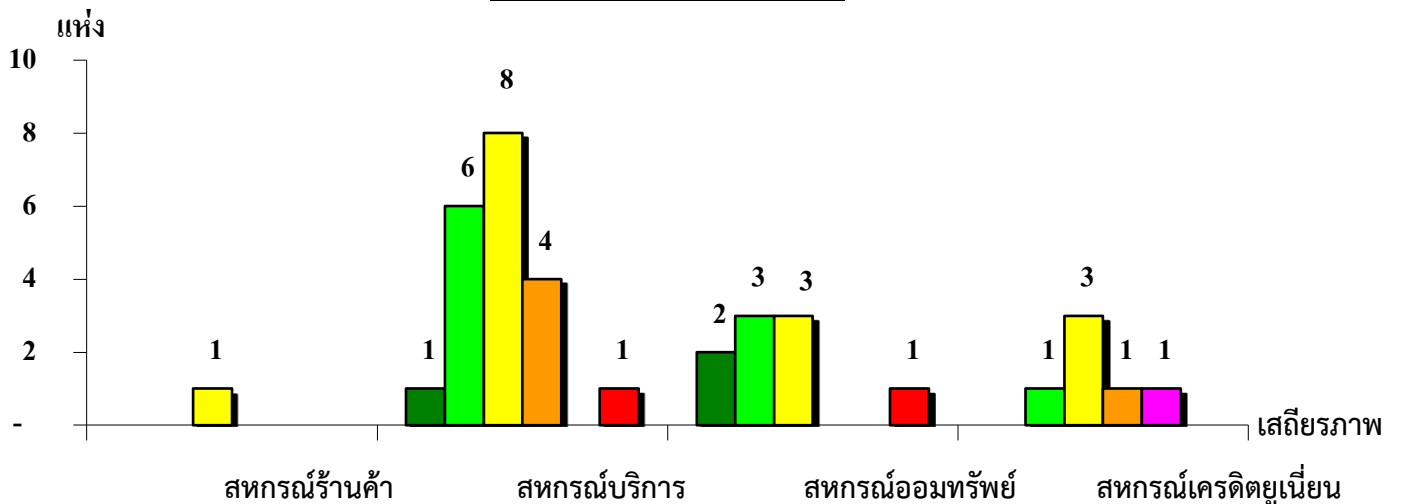
จังหวัดแพร่ ประจำปี 2563



ระดับเสถียรภาพ	สหกรณ์การเกษตร	สหกรณ์ประมง	สหกรณ์นิคม
มั่นคงดีมาก	4.55%	-	-
มั่นคงดี	40.91%	-	-
มั่นคงตามมาตรฐาน	27.27%	-	-
ต่ำกว่ามาตรฐาน	22.72%	-	-
ต้องปรับปรุง	4.55%	-	-
ต้องปรับปรุงเร่งด่วน	-	-	-

แผนภูมิแสดงจำนวนและร้อยละของ สหกรณ์นอกภาคการเกษตร จำแนกตามระดับเสถียรภาพ

จังหวัดแพร่ ประจำปี 2563



ระดับเสถียรภาพ	สหกรณ์ร้านค้า	สหกรณ์บริการ	สหกรณ์ออมทรัพย์	สหกรณ์เครดิตยูเนียน
มั่นคงดีมาก	-	5.00%	22.23%	-
มั่นคงดี	-	30.00%	33.33%	16.66%
มั่นคงตามมาตรฐาน	100.00%	40.00%	33.33%	50.00%
ต่ำกว่ามาตรฐาน	-	20.00%	-	16.67%
ต้องปรับปรุง	-	-	-	16.67%
ต้องปรับปรุงเร่งด่วน	-	5.00%	11.11%	-