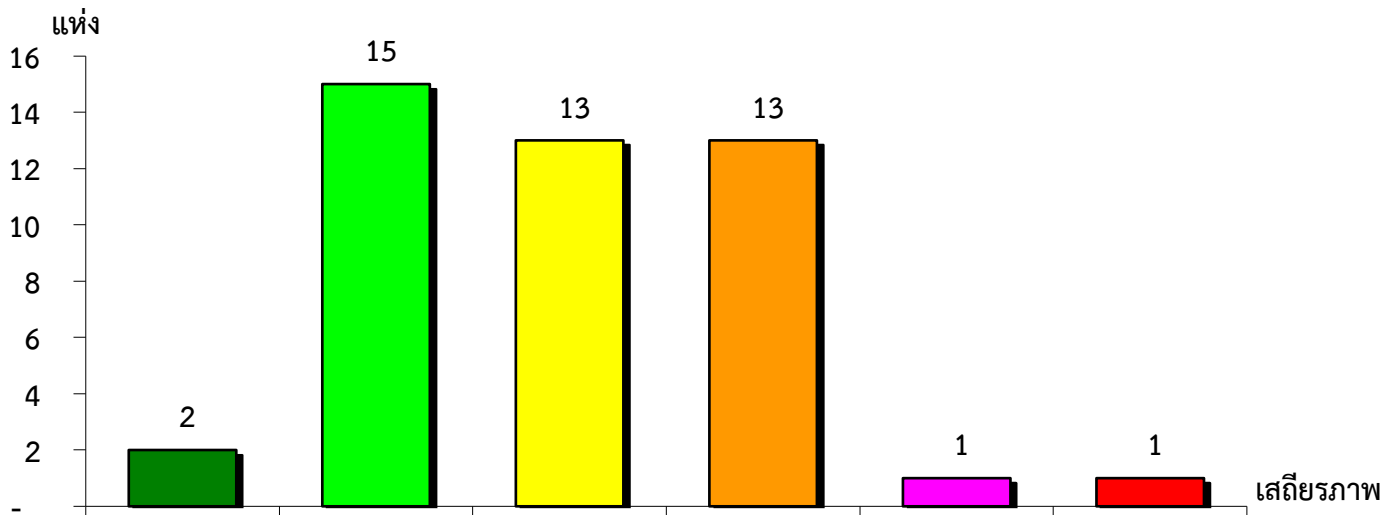


แผนภูมิแสดงจำนวนและร้อยละของ สหกรณ์และกลุ่มเกษตรกร จำแนกตามระดับเสถียรภาพ

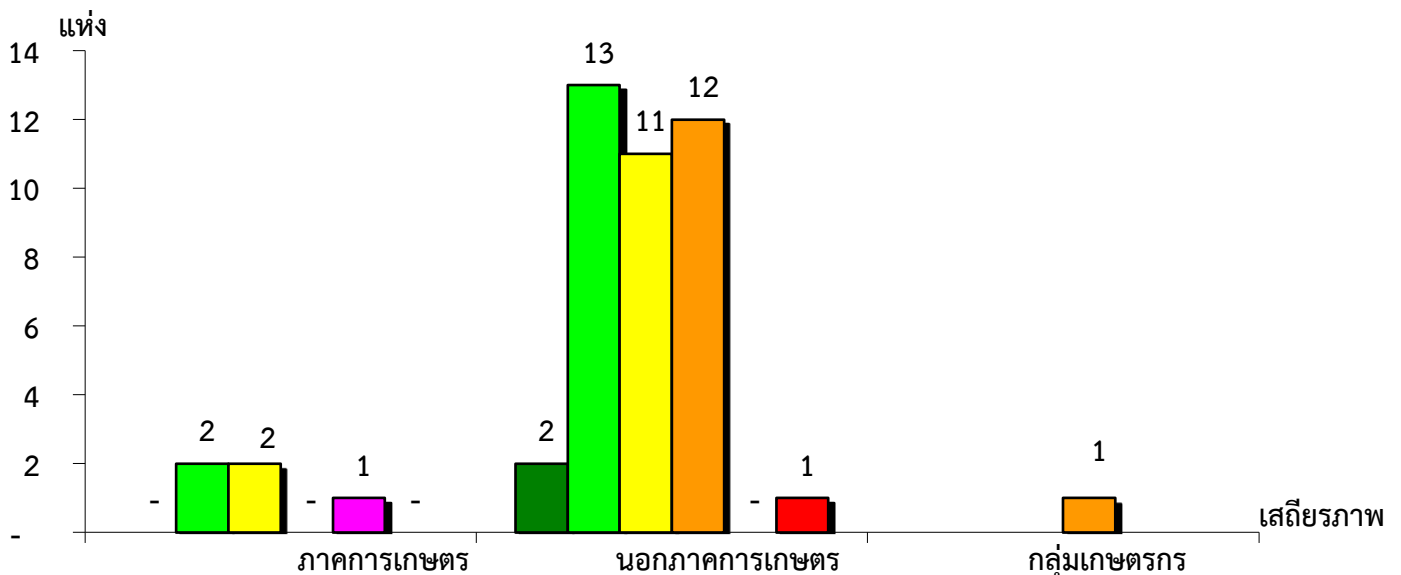
จังหวัดภูเก็ต ประจำปี 2563



ดีมาก	ดี	มั่นคงตามมาตรฐาน	ต่ำกว่ามาตรฐาน	ต้องปรับปรุง	ต้องปรับปรุงเร่งด่วน
4.44%	33.34%	28.89%	28.89%	2.22%	2.22%

แผนภูมิแสดงจำนวนและร้อยละของ ภาคการเกษตร นอกภาคการเกษตร และกลุ่มเกษตรกร จำแนกตามระดับเสถียรภาพ

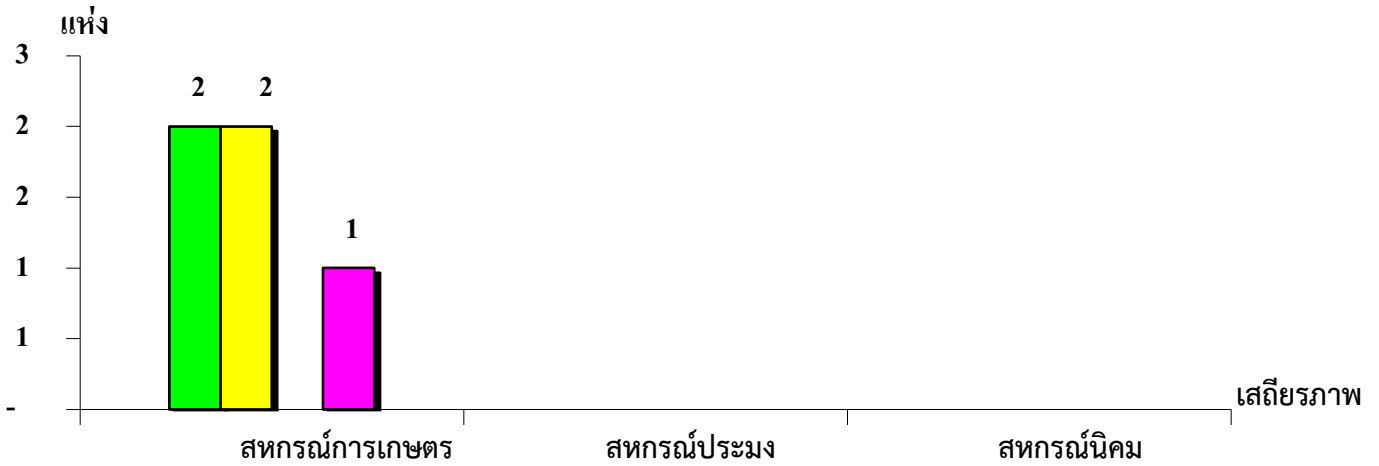
จังหวัดภูเก็ต ประจำปี 2563



ดีมาก	-	5.13%	-
ดี	40.00%	33.33%	-
มั่นคงตามมาตรฐาน	40.00%	28.21%	-
ต่ำกว่ามาตรฐาน	-	30.77%	100.00%
ต้องปรับปรุง	20.00%	-	-
ต้องปรับปรุงเร่งด่วน	-	2.56%	-

แผนภูมิแสดงจำนวนและร้อยละของ สหกรณ์ภาคการเกษตร จำแนกตามระดับเสถียรภาพ

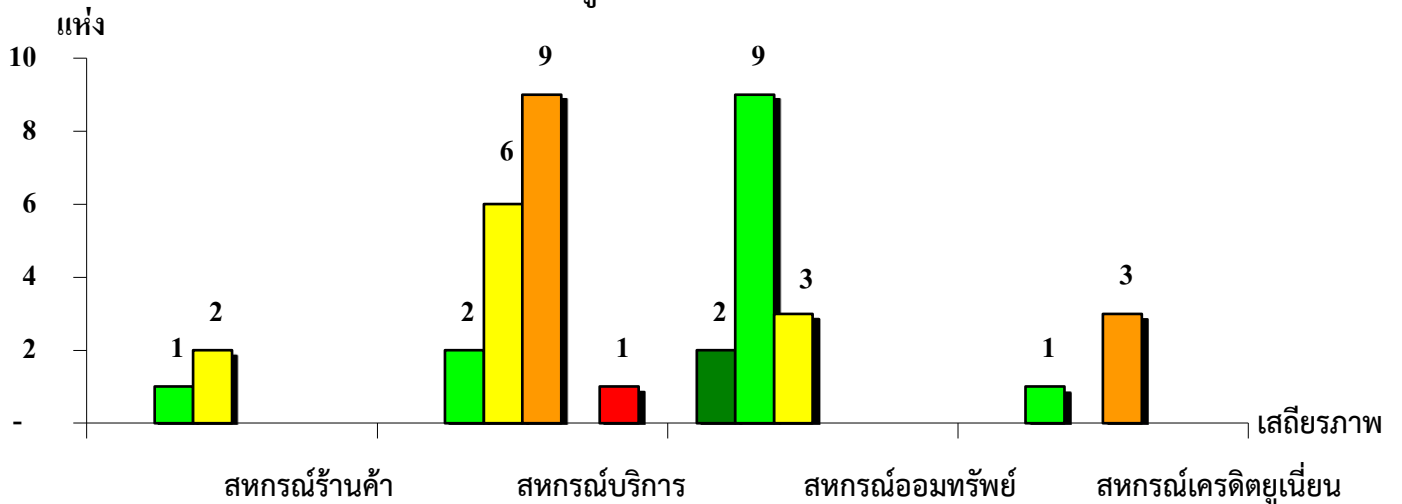
จังหวัดภูเก็ต ประจำปี 2563



เสถียรภาพ	สหกรณ์การเกษตร	สหกรณ์ประมง	สหกรณ์นิคม
มั่นคงดีมาก	-	-	-
มั่นคงดี	40.00%	-	-
มั่นคงตามมาตรฐาน	40.00%	-	-
ต่ำกว่ามาตรฐาน	-	-	-
ต้องปรับปรุง	20.00%	-	-
ต้องปรับปรุงเร่งด่วน	-	-	-

แผนภูมิแสดงจำนวนและร้อยละของ สหกรณ์นอกภาคการเกษตร จำแนกตามระดับเสถียรภาพ

จังหวัดภูเก็ต ประจำปี 2563



เสถียรภาพ	สหกรณ์ร้านค้า	สหกรณ์บริการ	สหกรณ์ออมทรัพย์	สหกรณ์เครดิตยูเนียน
มั่นคงดีมาก	-	-	14.29%	-
มั่นคงดี	33.33%	11.11%	64.28%	25.00%
มั่นคงตามมาตรฐาน	66.67%	33.33%	21.43%	-
ต่ำกว่ามาตรฐาน	-	50.00%	-	75.00%
ต้องปรับปรุง	-	-	-	-
ต้องปรับปรุงเร่งด่วน	-	5.56%	-	-