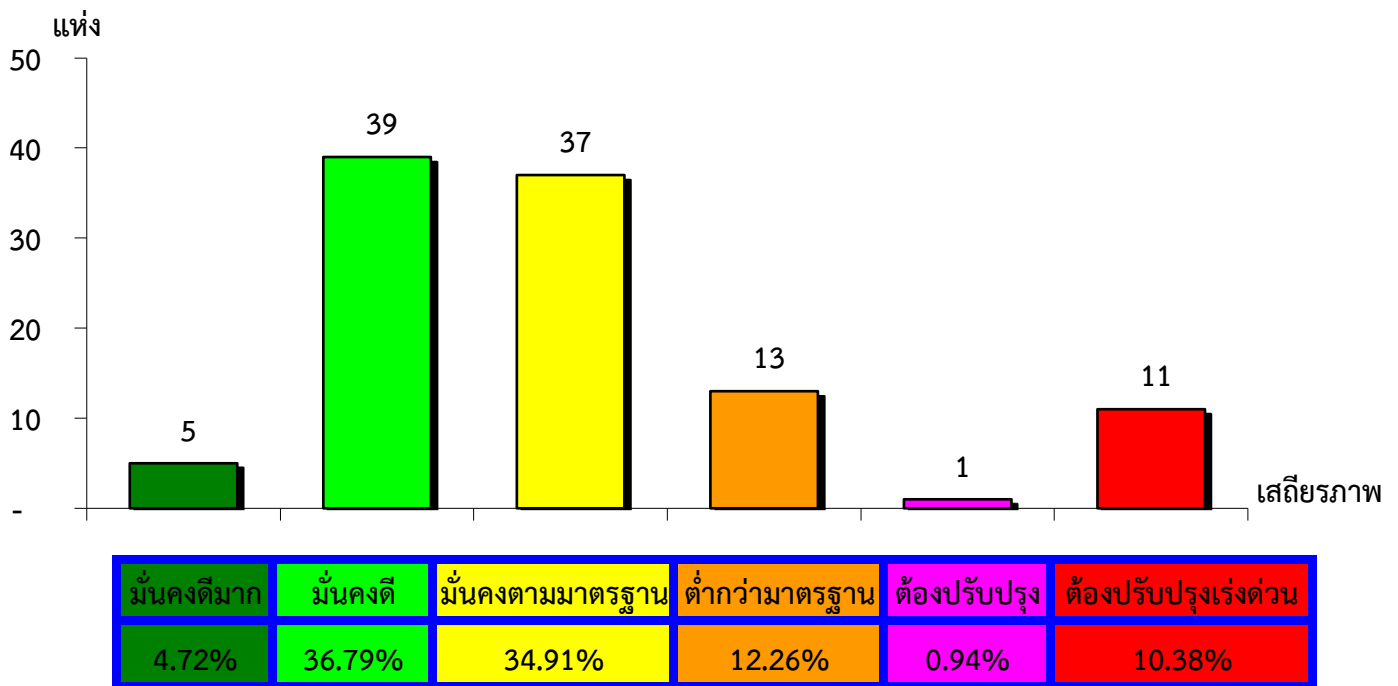


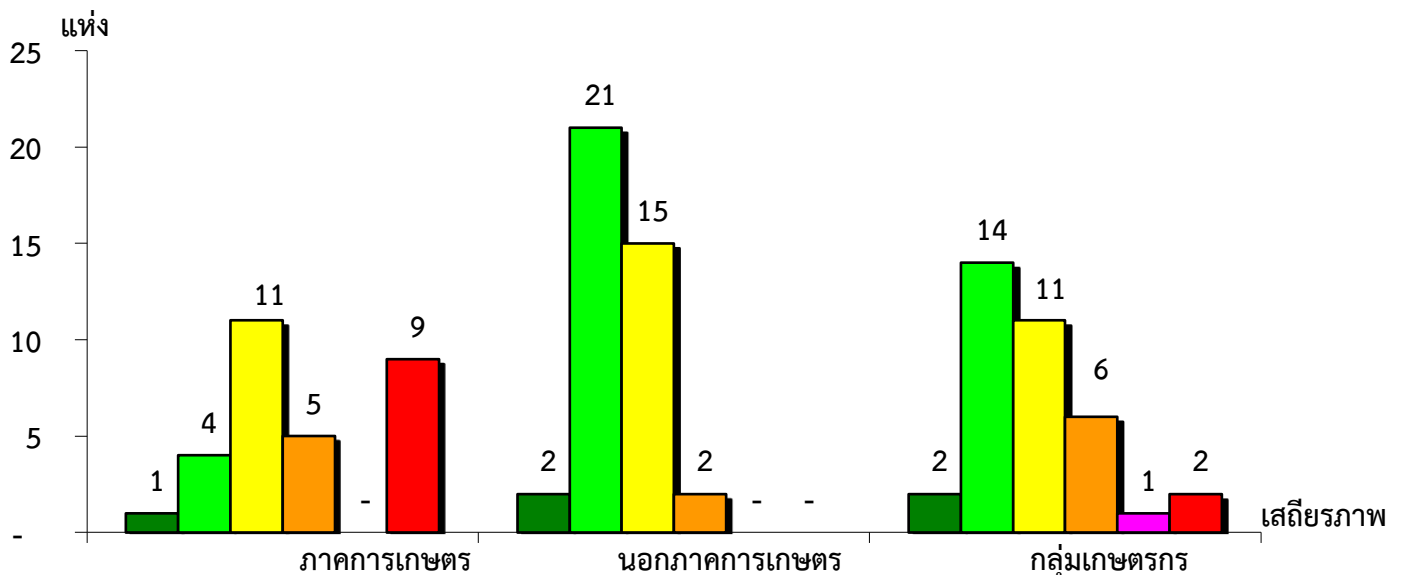
แผนภูมิแสดงจำนวนและร้อยละของ สหกรณ์และกลุ่มเกษตรกร จำแนกตามระดับเสถียรภาพ

จังหวัดประจวบคีรีขันธ์ ประจำปี 2563



แผนภูมิแสดงจำนวนและร้อยละของ ภาคการเกษตร นอกภาคการเกษตร และกลุ่มเกษตรกร จำแนกตามระดับเสถียรภาพ

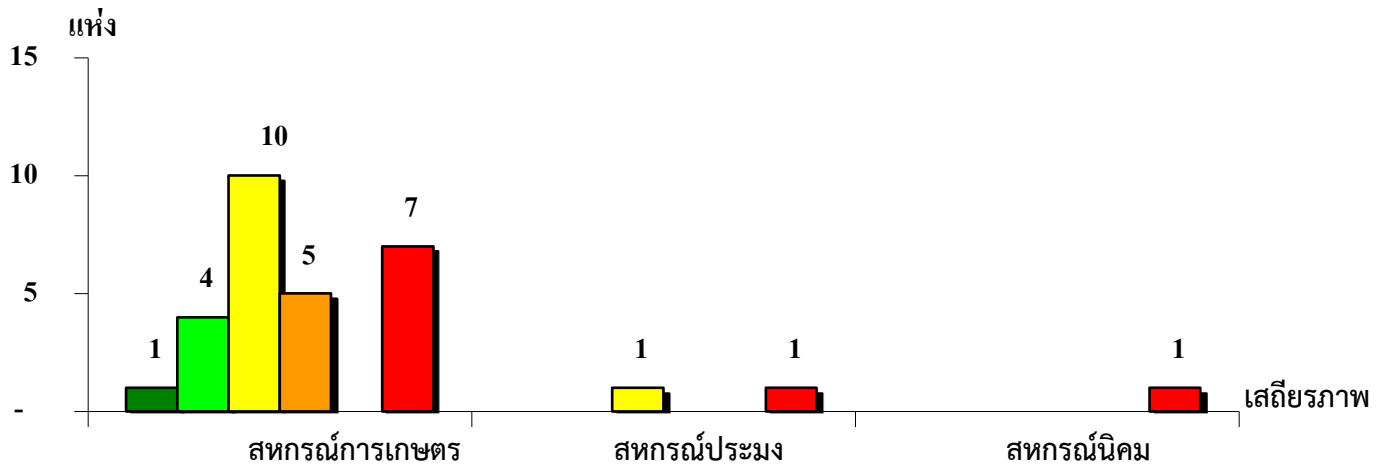
จังหวัดประจวบคีรีขันธ์ ประจำปี 2563



เสถียรภาพ	ภาคการเกษตร	นอกภาคการเกษตร	กลุ่มเกษตรกร
มั่นคงดีมาก	3.33%	5.00%	5.55%
มั่นคงดี	13.33%	52.50%	38.89%
มั่นคงตามมาตรฐาน	36.67%	37.50%	30.56%
ต่ำกว่ามาตรฐาน	16.67%	5.00%	16.67%
ต้องปรับปรุง	-	-	2.78%
ต้องปรับปรุงเร่งด่วน	30.00%	-	5.55%

แผนภูมิแสดงจำนวนและร้อยละของ สหกรณ์ภาคการเกษตร จำแนกตามระดับเสถียรภาพ

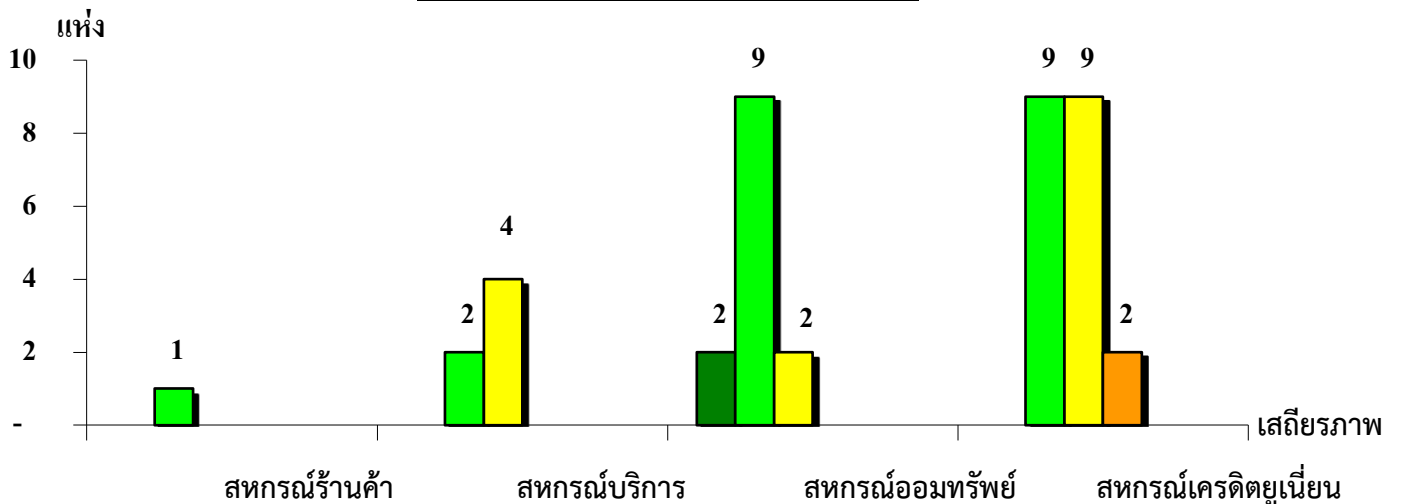
จังหวัดประจวบคีรีขันธ์ ประจำปี 2563



ระดับเสถียรภาพ	สหกรณ์การเกษตร	สหกรณ์ประมง	สหกรณ์นิคม
มั่นคงดีมาก	3.70%	-	-
มั่นคงดี	14.81%	-	-
มั่นคงตามมาตรฐาน	37.04%	50.00%	-
ต่ำกว่ามาตรฐาน	18.52%	-	-
ต้องปรับปรุง	-	-	-
ต้องปรับปรุงเร่งด่วน	25.93%	50.00%	100.00%

แผนภูมิแสดงจำนวนและร้อยละของ สหกรณ์นอกภาคการเกษตร จำแนกตามระดับเสถียรภาพ

จังหวัดประจวบคีรีขันธ์ ประจำปี 2563



ระดับเสถียรภาพ	สหกรณ์ร้านค้า	สหกรณ์บริการ	สหกรณ์ออมทรัพย์	สหกรณ์เครดิตยูเนียน
มั่นคงดีมาก	-	-	15.38%	-
มั่นคงดี	100.00%	33.33%	69.24%	45.00%
มั่นคงตามมาตรฐาน	-	66.67%	15.38%	45.00%
ต่ำกว่ามาตรฐาน	-	-	-	10.00%
ต้องปรับปรุง	-	-	-	-
ต้องปรับปรุงเร่งด่วน	-	-	-	-