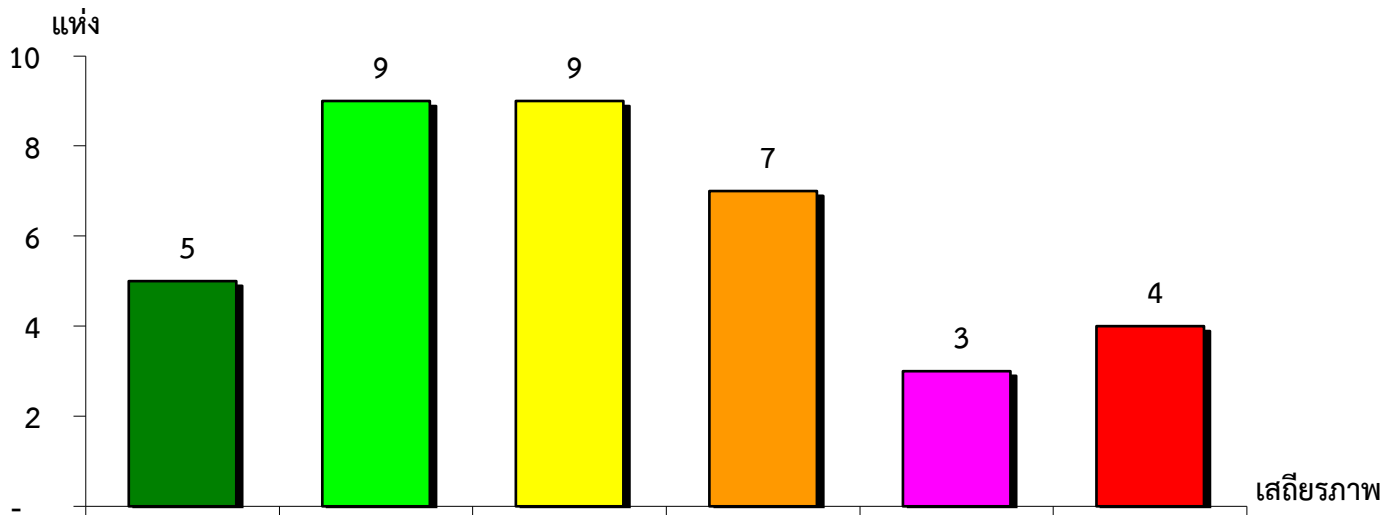


แผนภูมิแสดงจำนวนและร้อยละของ สหกรณ์และกลุ่มเกษตรกร จำแนกตามระดับเสถียรภาพ

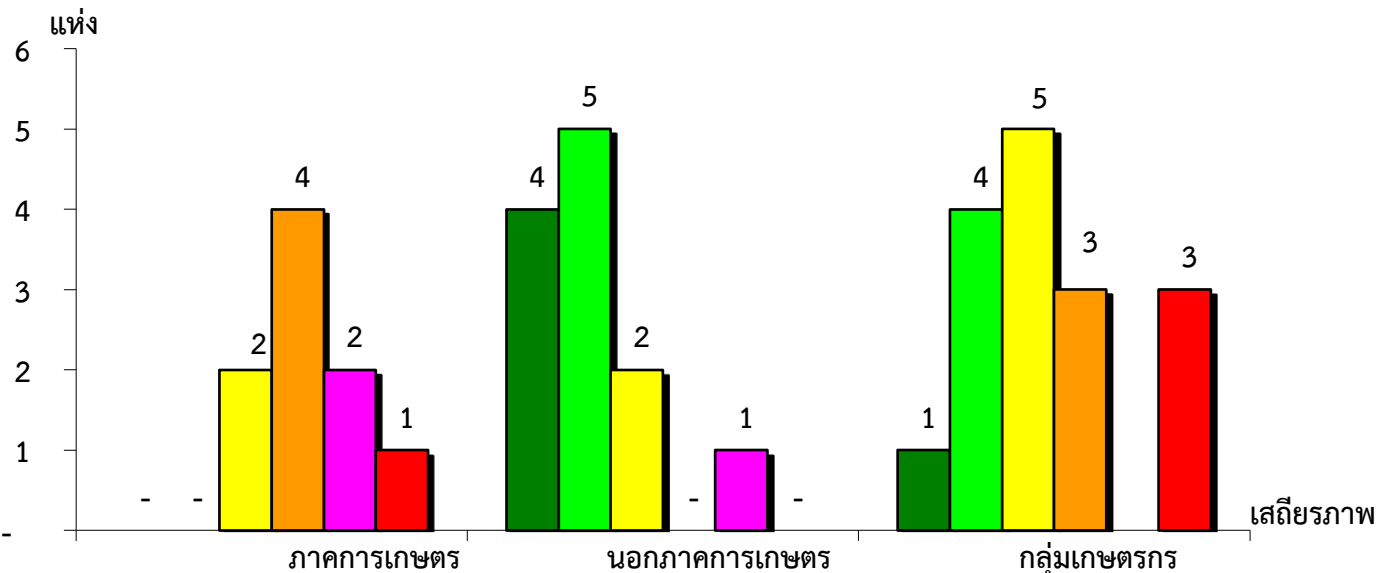
จังหวัดระนอง ประจำปี 2563



มั่นคงดีมาก	มั่นคงดี	มั่นคงตามมาตรฐาน	ต่ำกว่ามาตรฐาน	ต้องปรับปรุง	ต้องปรับปรุงเร่งด่วน
13.52%	24.32%	24.32%	18.92%	8.11%	10.81%

แผนภูมิแสดงจำนวนและร้อยละของ ภาคการเกษตร นอกภาคการเกษตร และกลุ่มเกษตรกร จำแนกตามระดับเสถียรภาพ

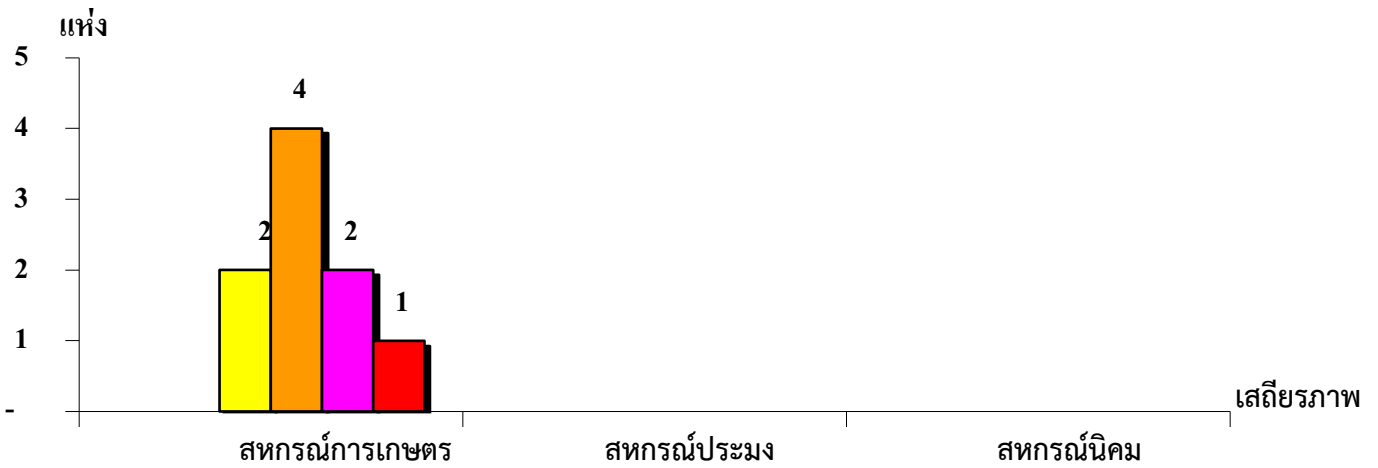
จังหวัดระนอง ประจำปี 2563



เสถียรภาพ	ภาคการเกษตร	นอกภาคการเกษตร	กลุ่มเกษตรกร
มั่นคงดีมาก	-	33.33%	6.25%
มั่นคงดี	-	41.67%	25.00%
มั่นคงตามมาตรฐาน	22.22%	16.67%	31.25%
ต่ำกว่ามาตรฐาน	44.45%	-	18.75%
ต้องปรับปรุง	22.22%	8.33%	-
ต้องปรับปรุงเร่งด่วน	11.11%	-	18.75%

แผนภูมิแสดงจำนวนและร้อยละของ สหกรณ์ภาคการเกษตร จำแนกตามระดับเสถียรภาพ

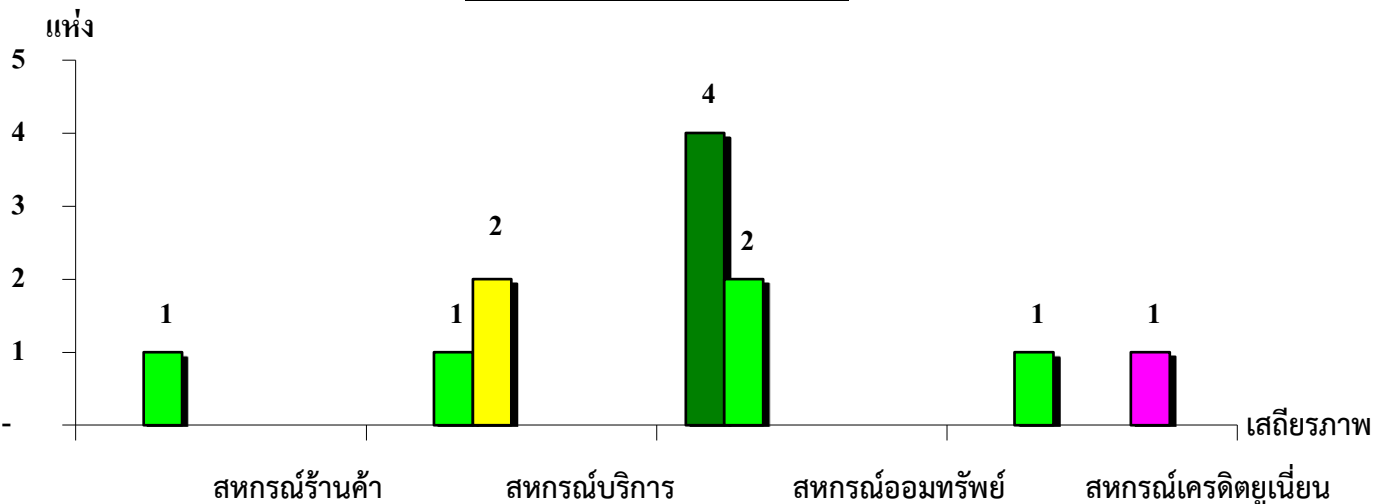
จังหวัดระนอง ประจำปี 2563



ระดับเสถียรภาพ	เสถียรภาพ		
	สหกรณ์การเกษตร	สหกรณ์ประมง	สหกรณ์นิคม
มั่นคงดีมาก	-	-	-
มั่นคงดี	-	-	-
มั่นคงตามมาตรฐาน	22.22%	-	-
ต่ำกว่ามาตรฐาน	44.45%	-	-
ต้องปรับปรุง	22.22%	-	-
ต้องปรับปรุงเร่งด่วน	11.11%	-	-

แผนภูมิแสดงจำนวนและร้อยละของ สหกรณ์นอกภาคการเกษตร จำแนกตามระดับเสถียรภาพ

จังหวัดระนอง ประจำปี 2563



ระดับเสถียรภาพ	เสถียรภาพ			
	สหกรณ์ร้านค้า	สหกรณ์บริการ	สหกรณ์ออมทรัพย์	สหกรณ์เครดิตยูเนียน
มั่นคงดีมาก	-	-	66.67%	-
มั่นคงดี	100.00%	33.33%	33.33%	50.00%
มั่นคงตามมาตรฐาน	-	66.67%	-	-
ต่ำกว่ามาตรฐาน	-	-	-	-
ต้องปรับปรุง	-	-	-	50.00%
ต้องปรับปรุงเร่งด่วน	-	-	-	-