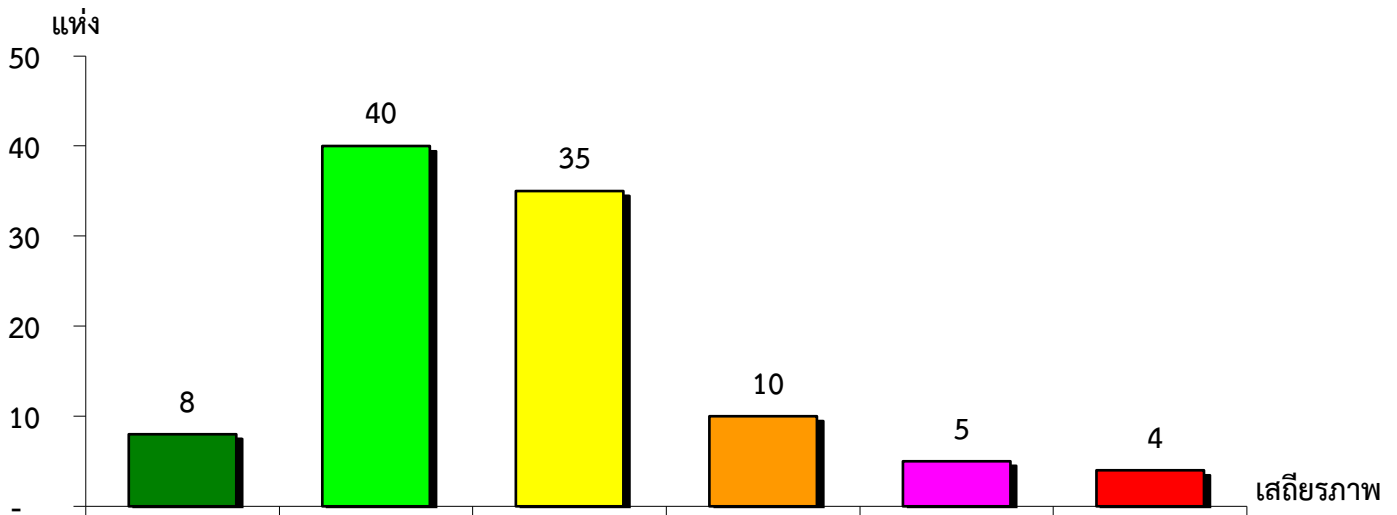


แผนภูมิแสดงจำนวนและร้อยละของ สหกรณ์และกลุ่มเกษตรกร จำแนกตามระดับเสถียรภาพ

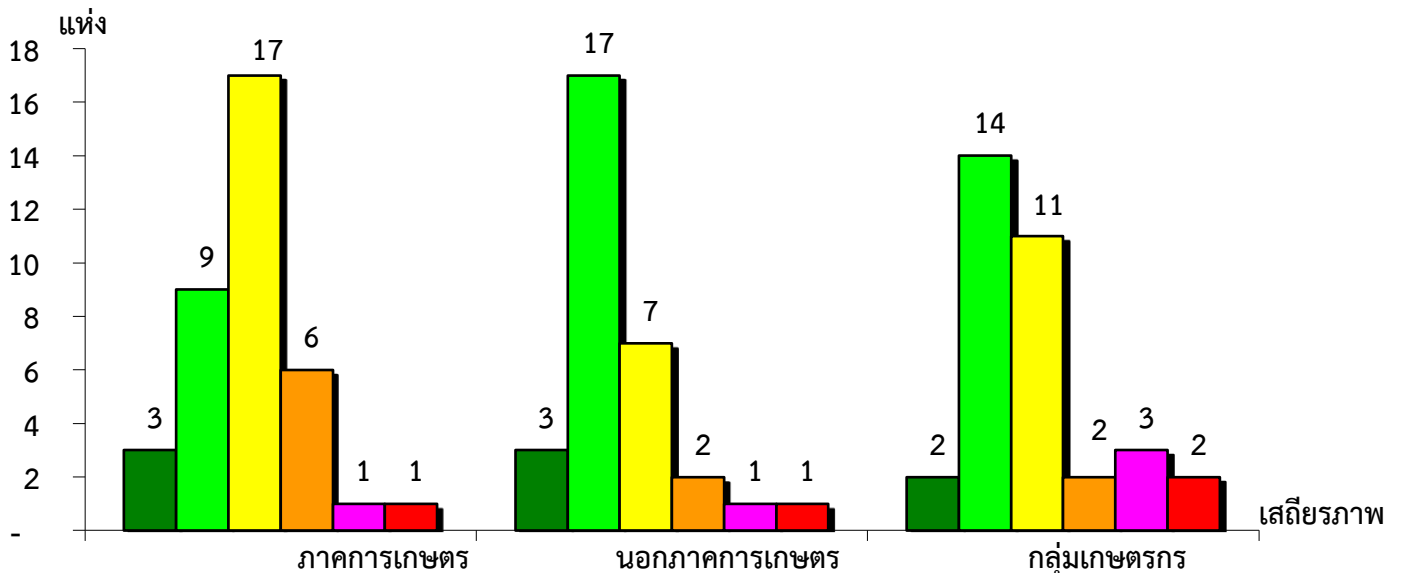
จังหวัดราชบุรี ประจำปี 2563



ดีมาก	ดี	ตามมาตรฐาน	ต่ำกว่ามาตรฐาน	ต้องปรับปรุง	ต้องปรับปรุงเร่งด่วน
7.84%	39.22%	34.31%	9.81%	4.90%	3.92%

แผนภูมิแสดงจำนวนและร้อยละของ ภาคการเกษตร นอกภาคการเกษตร และกลุ่มเกษตรกร จำแนกตามระดับเสถียรภาพ

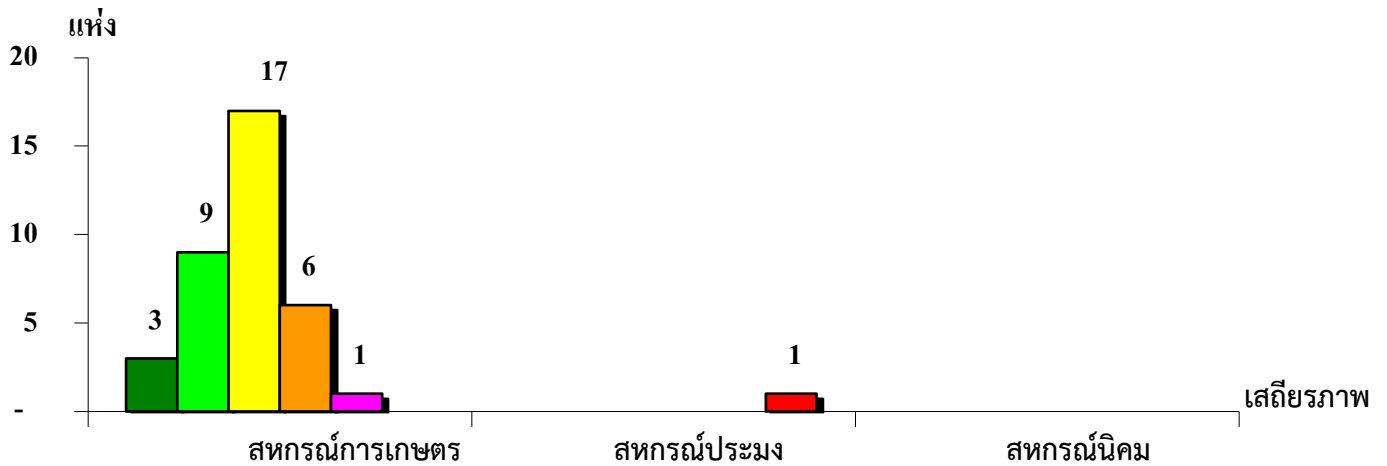
จังหวัดราชบุรี ประจำปี 2563



ดีมาก	8.11%	9.67%	5.88%
ดี	24.32%	54.84%	41.18%
ตามมาตรฐาน	45.95%	22.58%	32.35%
ต่ำกว่ามาตรฐาน	16.22%	6.45%	5.88%
ต้องปรับปรุง	2.70%	3.23%	8.83%
ต้องปรับปรุงเร่งด่วน	2.70%	3.23%	5.88%

แผนภูมิแสดงจำนวนและร้อยละของ สหกรณ์ภาคการเกษตร จำแนกตามระดับเสถียรภาพ

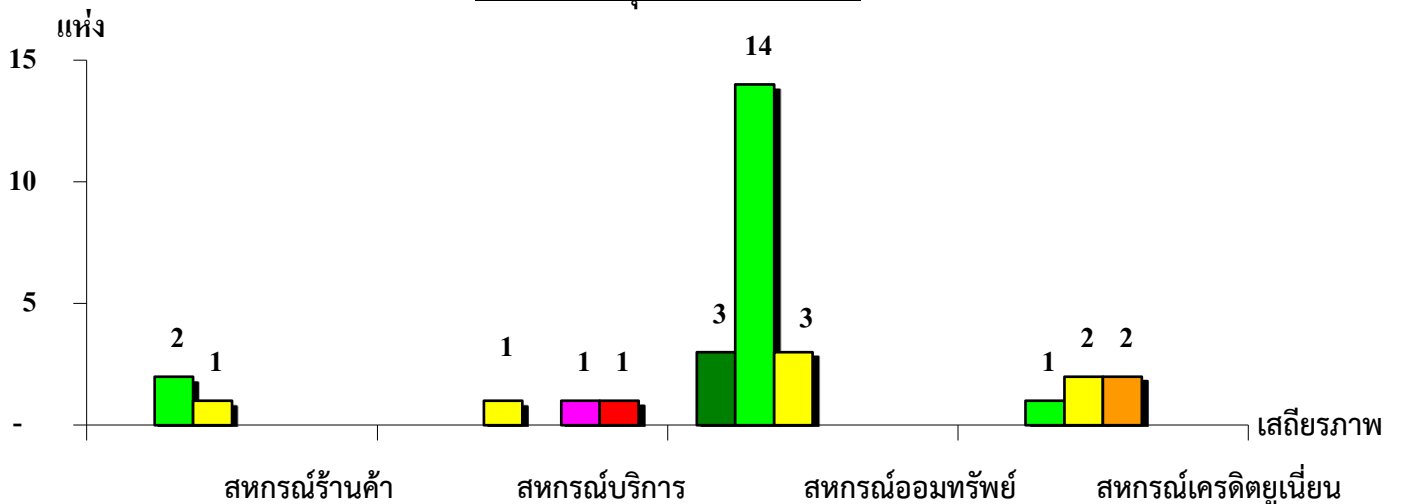
จังหวัดราชบุรี ประจำปี 2563



ระดับเสถียรภาพ	สหกรณ์การเกษตร	สหกรณ์ประมง	สหกรณ์นิคม
มั่นคงดีมาก	8.33%	-	-
มั่นคงดี	25.00%	-	-
มั่นคงตามมาตรฐาน	47.22%	-	-
ต่ำกว่ามาตรฐาน	16.67%	-	-
ต้องปรับปรุง	2.78%	-	-
ต้องปรับปรุงเร่งด่วน	-	100.00%	-

แผนภูมิแสดงจำนวนและร้อยละของ สหกรณ์นอกภาคการเกษตร จำแนกตามระดับเสถียรภาพ

จังหวัดราชบุรี ประจำปี 2563



ระดับเสถียรภาพ	สหกรณ์ร้านค้า	สหกรณ์บริการ	สหกรณ์ออมทรัพย์	สหกรณ์เครดิตยูเนียน
มั่นคงดีมาก	-	-	15.00%	-
มั่นคงดี	66.67%	-	70.00%	20.00%
มั่นคงตามมาตรฐาน	33.33%	33.34%	15.00%	40.00%
ต่ำกว่ามาตรฐาน	-	-	-	40.00%
ต้องปรับปรุง	-	33.33%	-	-
ต้องปรับปรุงเร่งด่วน	-	33.33%	-	-