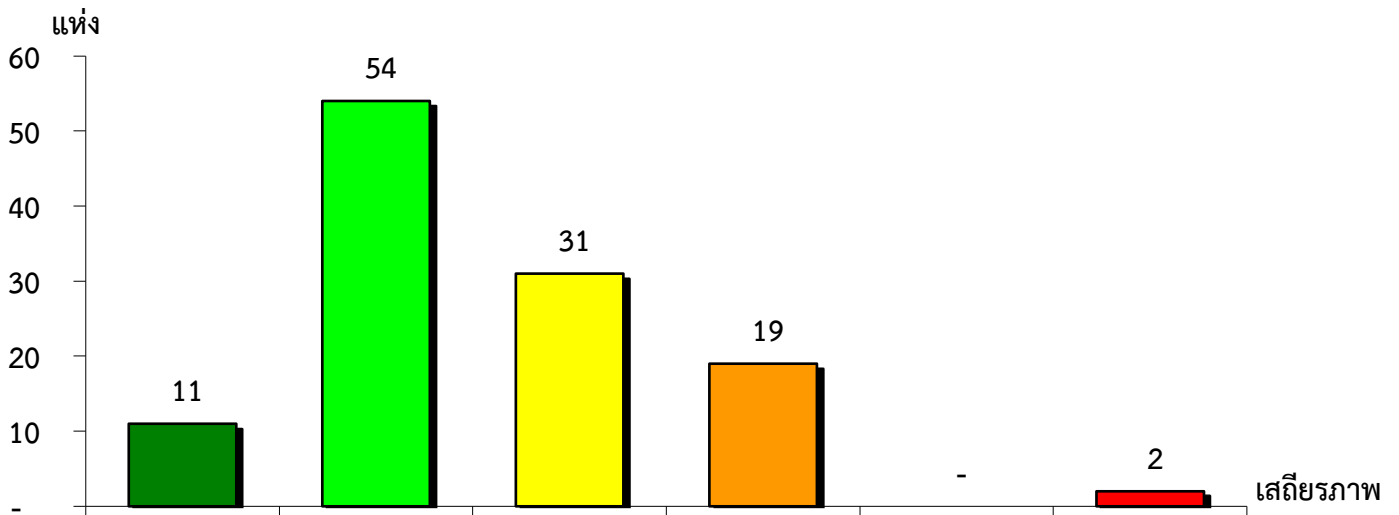


แผนภูมิแสดงจำนวนและร้อยละของ สหกรณ์และกลุ่มเกษตรกร จำแนกตามระดับเสถียรภาพ

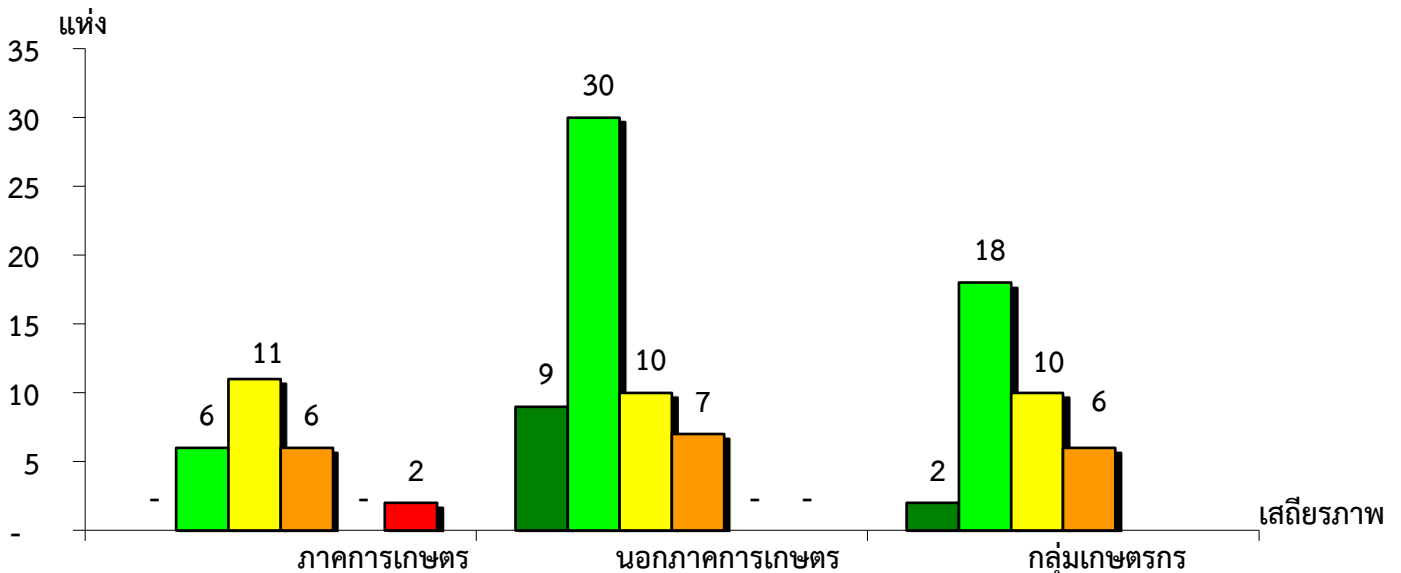
จังหวัดระยอง ประจำปี 2563



มั่นคงดีมาก	มั่นคงดี	มั่นคงตามมาตรฐาน	ต่ำกว่ามาตรฐาน	ต้องปรับปรุง	ต้องปรับปรุงเร่งด่วน
9.40%	46.15%	26.50%	16.24%	0.00%	1.71%

แผนภูมิแสดงจำนวนและร้อยละของ ภาคการเกษตร นอกภาคการเกษตร และกลุ่มเกษตรกร จำแนกตามระดับเสถียรภาพ

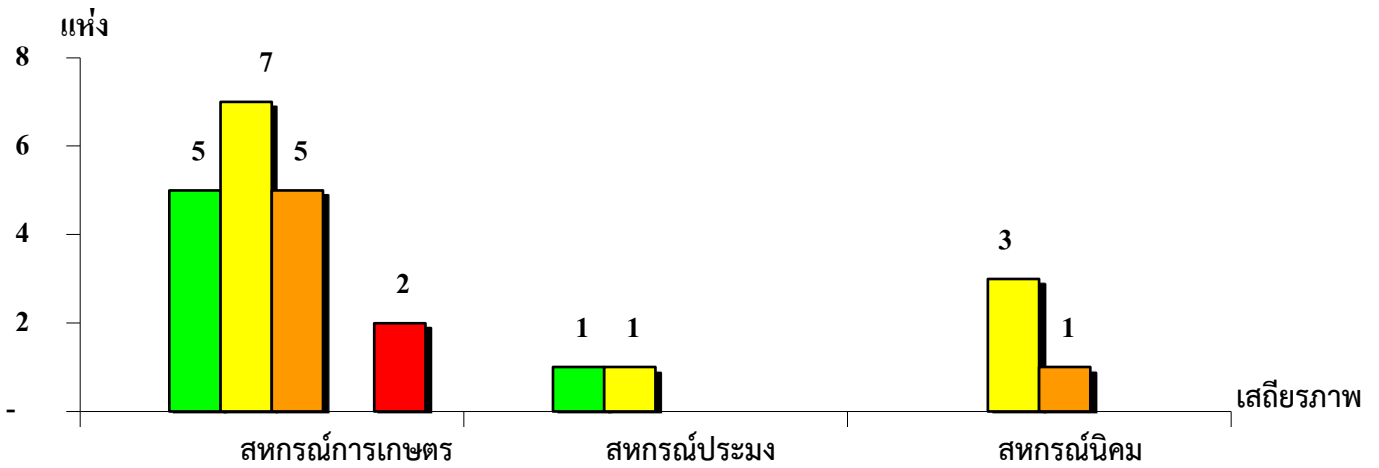
จังหวัดระยอง ประจำปี 2563



ระดับเสถียรภาพ	ภาคการเกษตร	นอกภาคการเกษตร	กลุ่มเกษตรกร
มั่นคงดีมาก	-	16.07%	5.55%
มั่นคงดี	24.00%	53.57%	50.00%
มั่นคงตามมาตรฐาน	44.00%	17.86%	27.78%
ต่ำกว่ามาตรฐาน	24.00%	12.50%	16.67%
ต้องปรับปรุง	-	-	-
ต้องปรับปรุงเร่งด่วน	8.00%	-	-

แผนภูมิแสดงจำนวนและร้อยละของ สหกรณ์ภาคการเกษตร จำแนกตามระดับเสถียรภาพ

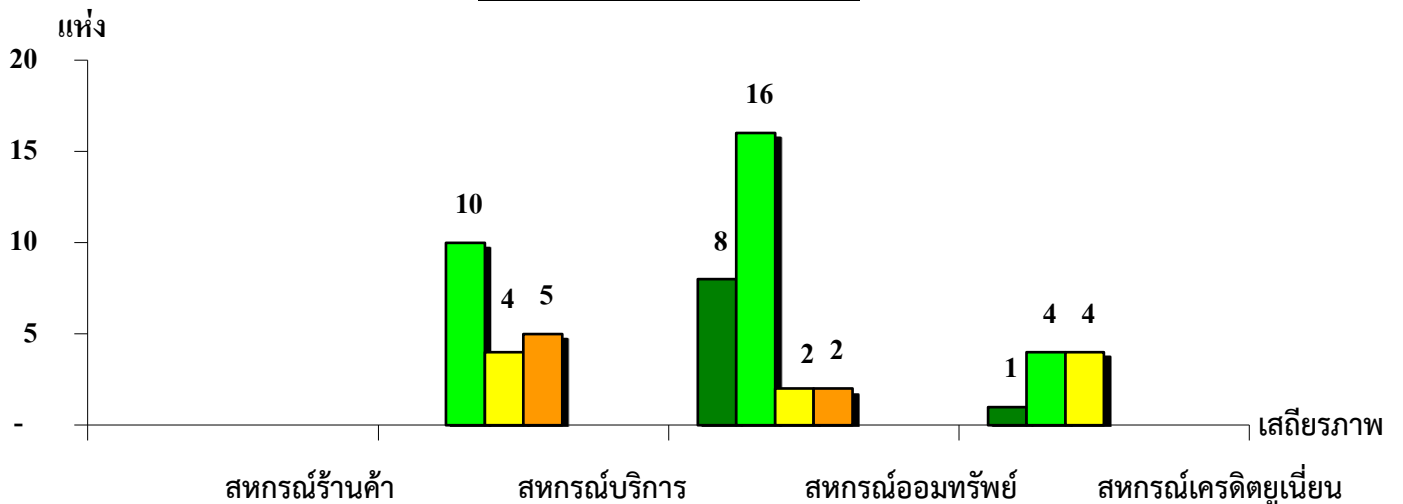
จังหวัดระยอง ประจำปี 2563



ระดับเสถียรภาพ	สหกรณ์การเกษตร	สหกรณ์ประมง	สหกรณ์นิคม
มั่นคงดีมาก	-	-	-
มั่นคงดี	26.32%	50.00%	-
มั่นคงตามมาตรฐาน	36.84%	50.00%	75.00%
ต่ำกว่ามาตรฐาน	26.32%	-	25.00%
ต้องปรับปรุง	-	-	-
ต้องปรับปรุงเร่งด่วน	10.52%	-	-

แผนภูมิแสดงจำนวนและร้อยละของ สหกรณ์นอกภาคการเกษตร จำแนกตามระดับเสถียรภาพ

จังหวัดระยอง ประจำปี 2563



ระดับเสถียรภาพ	สหกรณ์ร้านค้า	สหกรณ์บริการ	สหกรณ์ออมทรัพย์	สหกรณ์เครดิตยูเนียน
มั่นคงดีมาก	-	-	28.57%	11.12%
มั่นคงดี	-	52.63%	57.15%	44.44%
มั่นคงตามมาตรฐาน	-	21.05%	7.14%	44.44%
ต่ำกว่ามาตรฐาน	-	26.32%	7.14%	-
ต้องปรับปรุง	-	-	-	-
ต้องปรับปรุงเร่งด่วน	-	-	-	-