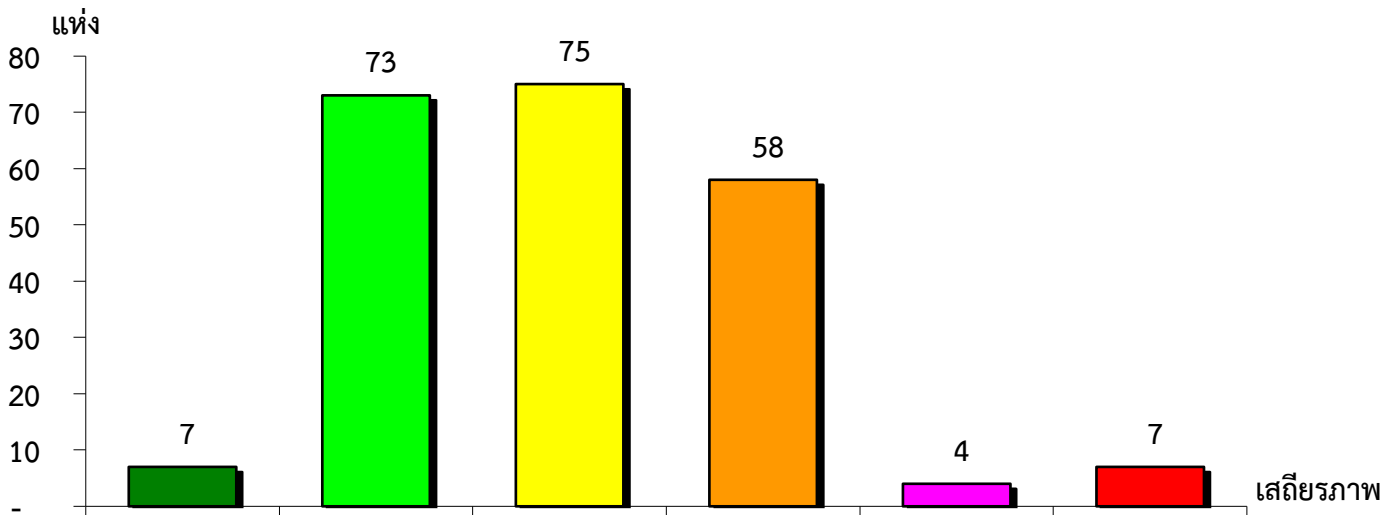


แผนภูมิแสดงจำนวนและร้อยละของ สหกรณ์และกลุ่มเกษตรกร จำแนกตามระดับเสถียรภาพ

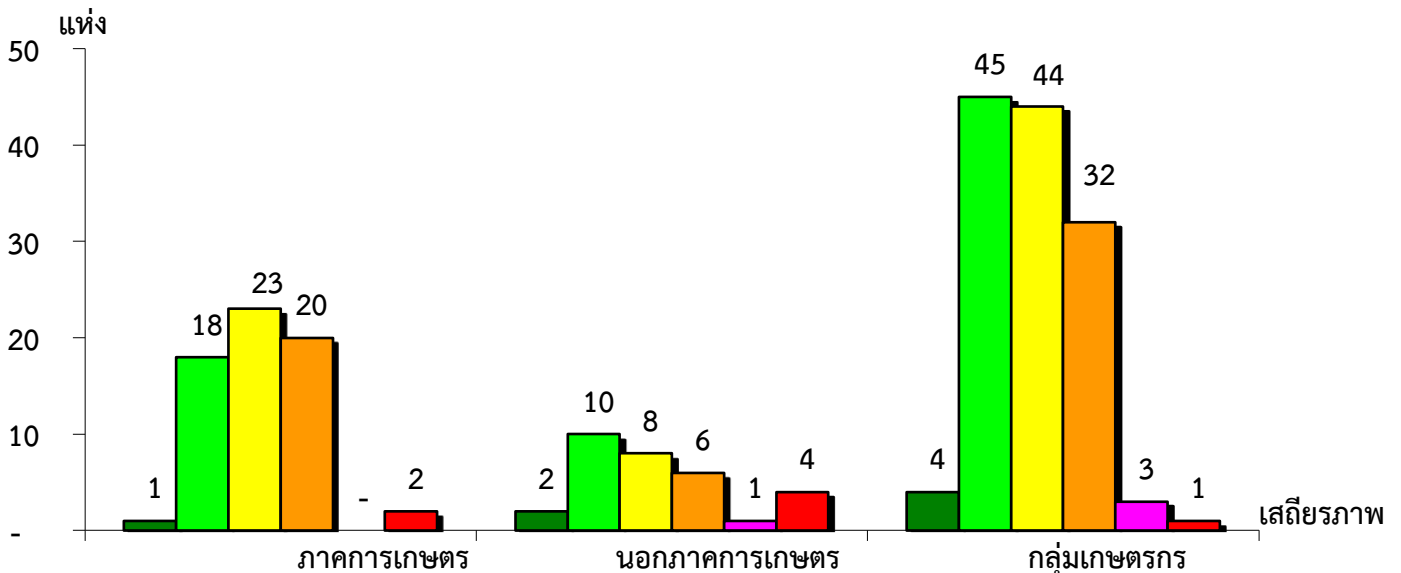
จังหวัดร้อยเอ็ด ประจำปี 2563



มั่นคงดีมาก	มั่นคงดี	มั่นคงตามมาตรฐาน	ต่ำกว่ามาตรฐาน	ต้องปรับปรุง	ต้องปรับปรุงเร่งด่วน
3.13%	32.59%	33.48%	25.89%	1.78%	3.13%

แผนภูมิแสดงจำนวนและร้อยละของ ภาคการเกษตร นอกภาคการเกษตร และกลุ่มเกษตรกร จำแนกตามระดับเสถียรภาพ

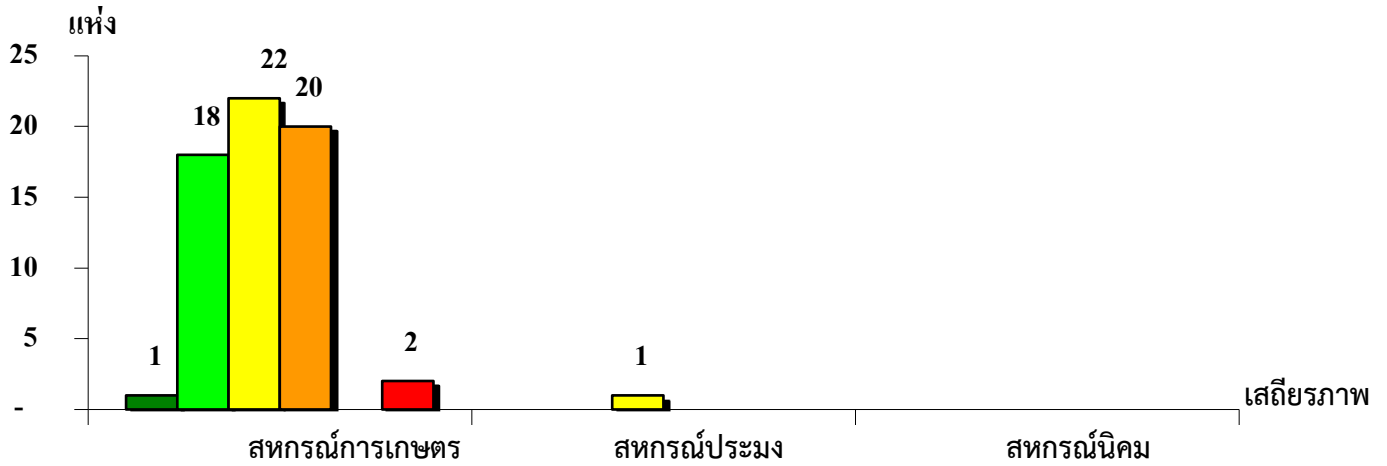
จังหวัดร้อยเอ็ด ประจำปี 2563



ระดับเสถียรภาพ	ภาคการเกษตร	นอกภาคการเกษตร	กลุ่มเกษตรกร
มั่นคงดีมาก	1.56%	6.45%	3.10%
มั่นคงดี	28.12%	32.26%	34.88%
มั่นคงตามมาตรฐาน	35.94%	25.81%	34.11%
ต่ำกว่ามาตรฐาน	31.25%	19.35%	24.81%
ต้องปรับปรุง	-	3.23%	2.32%
ต้องปรับปรุงเร่งด่วน	3.13%	12.90%	0.78%

แผนภูมิแสดงจำนวนและร้อยละของ สหกรณ์ภาคการเกษตร จำแนกตามระดับเสถียรภาพ

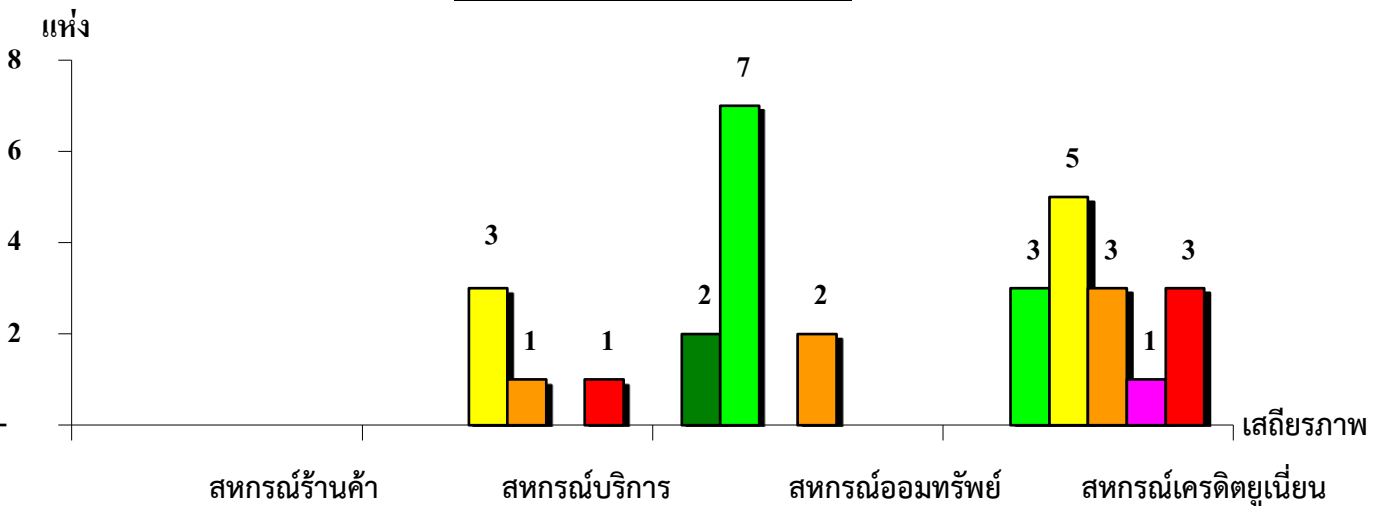
จังหวัดร้อยเอ็ด ประจำปี 2563



ระดับเสถียรภาพ	สหกรณ์การเกษตร	สหกรณ์ประมง	สหกรณ์นิคม
มั่นคงดีมาก	1.59%	-	-
มั่นคงดี	28.57%	-	-
มั่นคงตามมาตรฐาน	34.92%	100.00%	-
ต่ำกว่ามาตรฐาน	31.75%	-	-
ต้องปรับปรุง	-	-	-
ต้องปรับปรุงเร่งด่วน	3.17%	-	-

แผนภูมิแสดงจำนวนและร้อยละของ สหกรณ์นอกภาคการเกษตร จำแนกตามระดับเสถียรภาพ

จังหวัดร้อยเอ็ด ประจำปี 2563



ระดับเสถียรภาพ	สหกรณ์ร้านค้า	สหกรณ์บริการ	สหกรณ์ออมทรัพย์	สหกรณ์เครดิตยูเนียน
มั่นคงดีมาก	-	-	18.18%	-
มั่นคงดี	-	-	63.64%	20.00%
มั่นคงตามมาตรฐาน	-	60.00%	-	33.33%
ต่ำกว่ามาตรฐาน	-	20.00%	18.18%	20.00%
ต้องปรับปรุง	-	-	-	6.67%
ต้องปรับปรุงเร่งด่วน	-	20.00%	-	20.00%