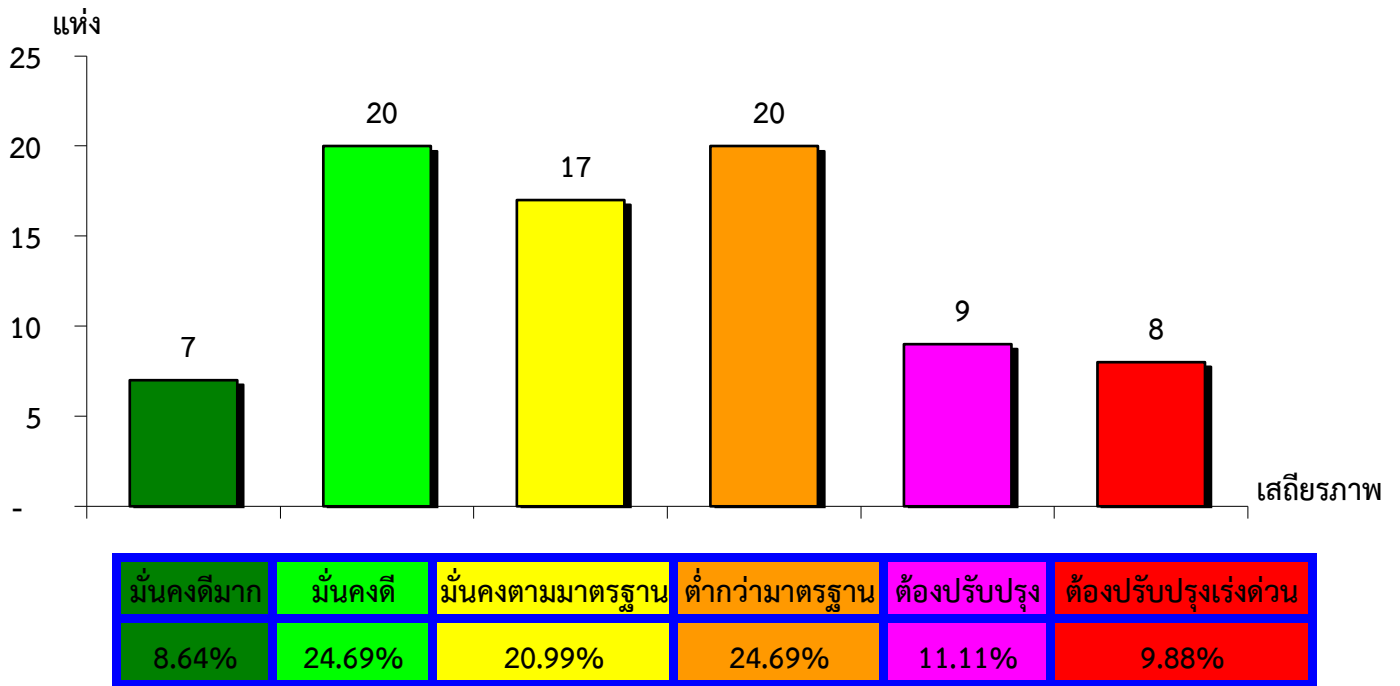


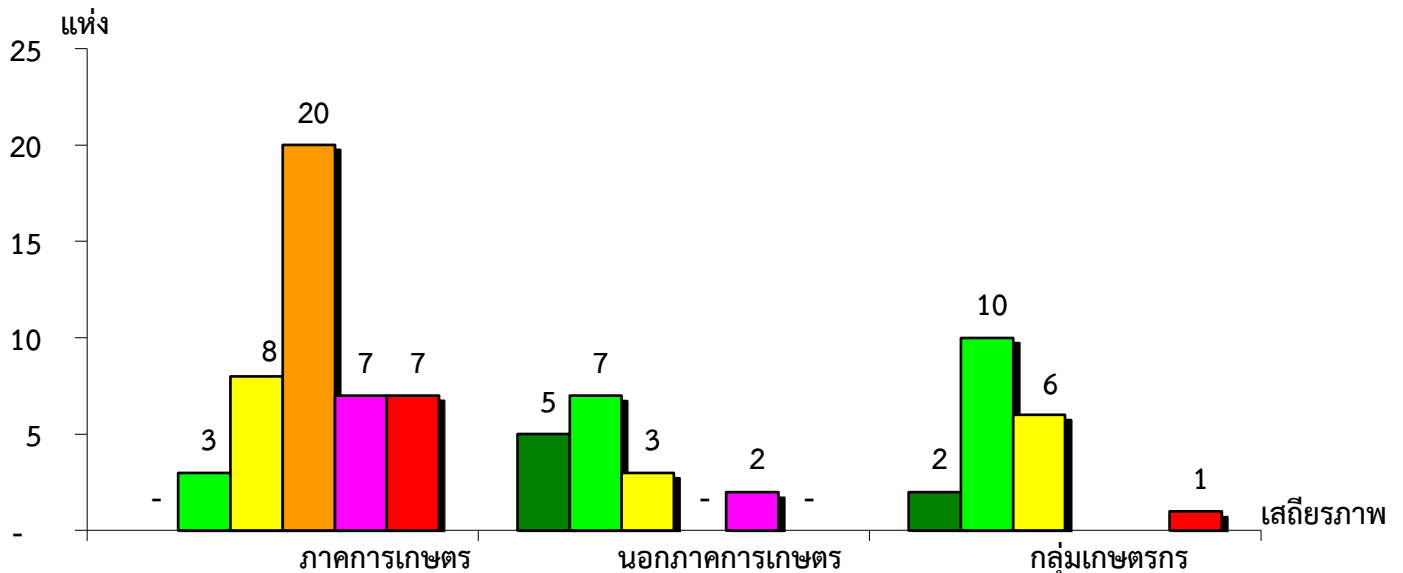
แผนภูมิแสดงจำนวนและร้อยละของ สหกรณ์และกลุ่มเกษตรกร จำแนกตามระดับเสถียรภาพ

จังหวัดสระแก้ว ประจำปี 2563



แผนภูมิแสดงจำนวนและร้อยละของ ภาคการเกษตร นอกภาคการเกษตร และกลุ่มเกษตรกร จำแนกตามระดับเสถียรภาพ

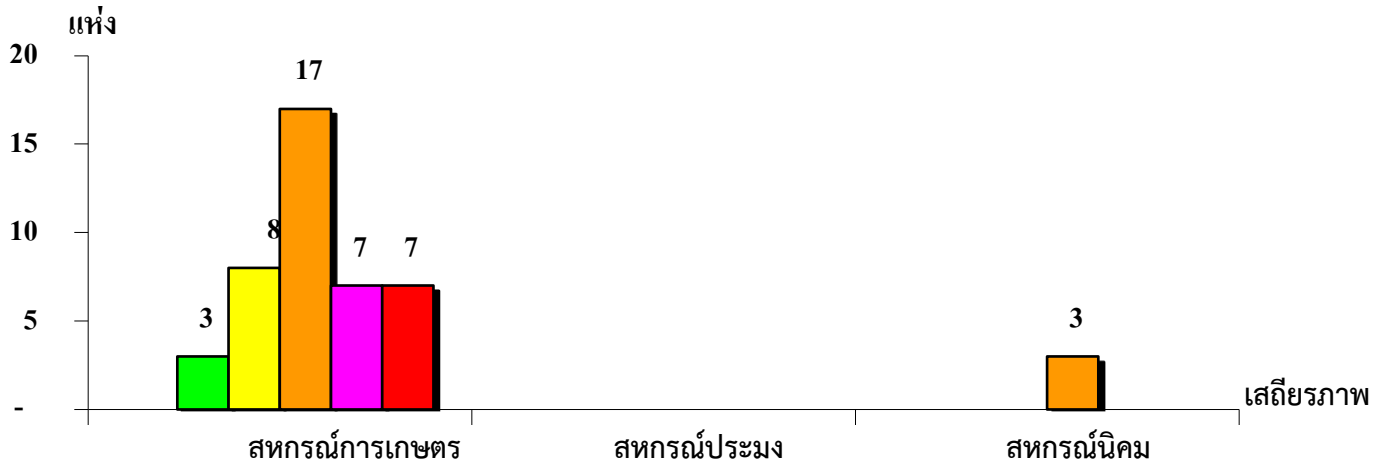
จังหวัดสระแก้ว ประจำปี 2563



เสถียรภาพ	ภาคการเกษตร	นอกภาคการเกษตร	กลุ่มเกษตรกร
มั่นคงดีมาก	-	29.41%	10.53%
มั่นคงดี	6.66%	41.18%	52.63%
มั่นคงตามมาตรฐาน	17.78%	17.65%	31.58%
ต่ำกว่ามาตรฐาน	44.44%	-	-
ต้องปรับปรุง	15.56%	11.76%	-
ต้องปรับปรุงเร่งด่วน	15.56%	-	5.26%

แผนภูมิแสดงจำนวนและร้อยละของ สหกรณ์ภาคการเกษตร จำแนกตามระดับเสถียรภาพ

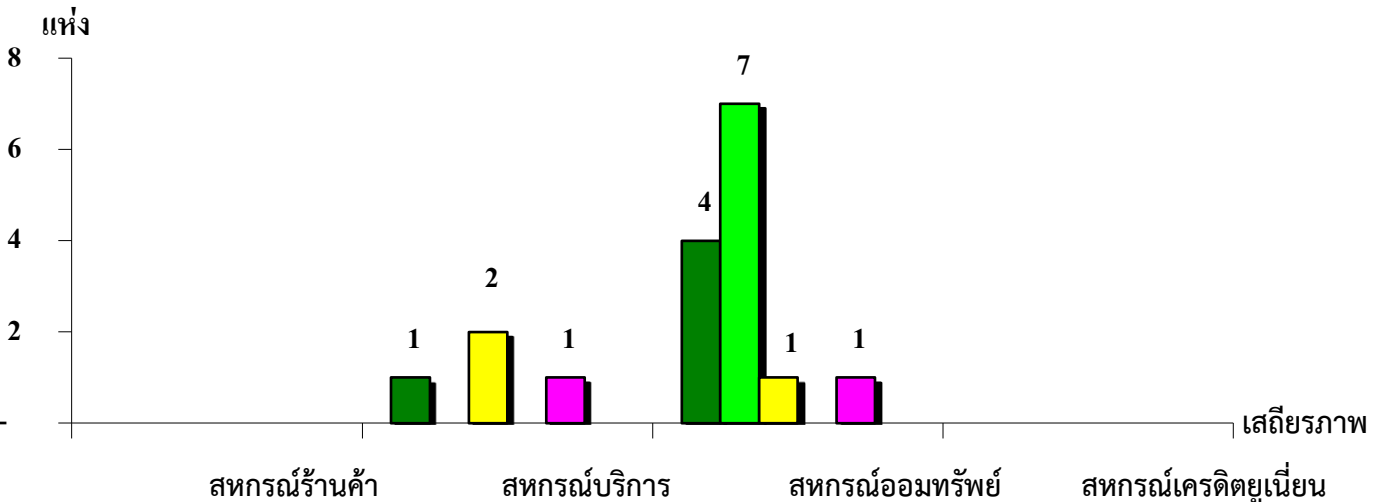
จังหวัดสระแก้ว ประจำปี 2563



ระดับเสถียรภาพ	สหกรณ์การเกษตร	สหกรณ์ประมง	สหกรณ์นิคม
มั่นคงดีมาก	-	-	-
มั่นคงดี	7.14%	-	-
มั่นคงตามมาตรฐาน	19.05%	-	-
ต่ำกว่ามาตรฐาน	40.47%	-	100.00%
ต้องปรับปรุง	16.67%	-	-
ต้องปรับปรุงเร่งด่วน	16.67%	-	-

แผนภูมิแสดงจำนวนและร้อยละของ สหกรณ์นอกภาคการเกษตร จำแนกตามระดับเสถียรภาพ

จังหวัดสระแก้ว ประจำปี 2563



ระดับเสถียรภาพ	สหกรณ์ร้านค้า	สหกรณ์บริการ	สหกรณ์ออมทรัพย์	สหกรณ์เครดิตยูเนียน
มั่นคงดีมาก	-	25.00%	30.77%	-
มั่นคงดี	-	-	53.85%	-
มั่นคงตามมาตรฐาน	-	50.00%	7.69%	-
ต่ำกว่ามาตรฐาน	-	-	-	-
ต้องปรับปรุง	-	25.00%	7.69%	-
ต้องปรับปรุงเร่งด่วน	-	-	-	-