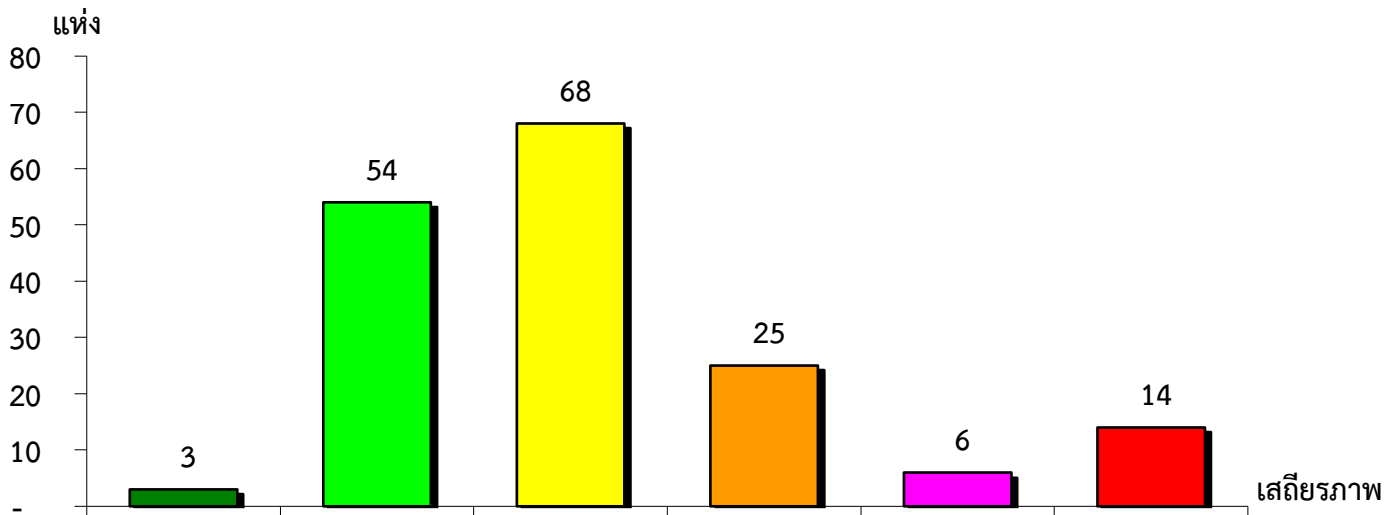


แผนภูมิแสดงจำนวนและร้อยละของ สหกรณ์และกลุ่มเกษตรกร จำแนกตามระดับเสถียรภาพ

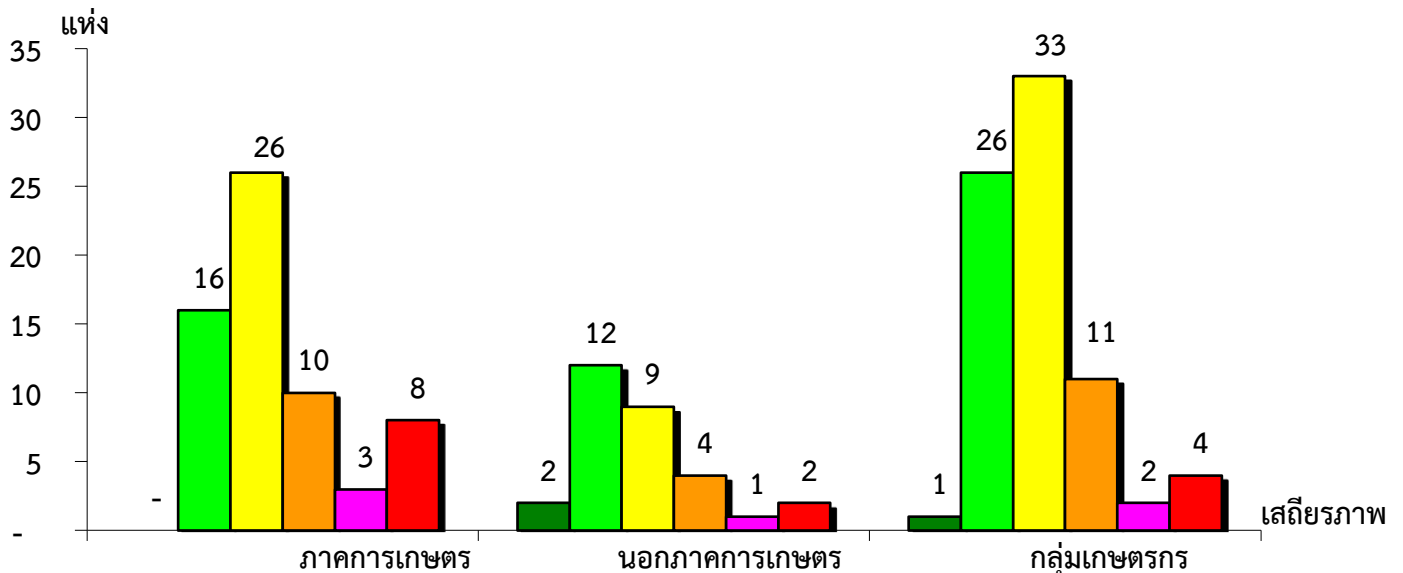
จังหวัดสกลนคร ประจำปี 2563



|             |          |                  |                |              |                      |
|-------------|----------|------------------|----------------|--------------|----------------------|
| มั่นคงดีมาก | มั่นคงดี | มั่นคงตามมาตรฐาน | ต่ำกว่ามาตรฐาน | ต้องปรับปรุง | ต้องปรับปรุงเร่งด่วน |
| 1.76%       | 31.76%   | 40.00%           | 14.71%         | 3.53%        | 8.24%                |

แผนภูมิแสดงจำนวนและร้อยละของ ภาคการเกษตร นอกภาคการเกษตร และกลุ่มเกษตรกร จำแนกตามระดับเสถียรภาพ

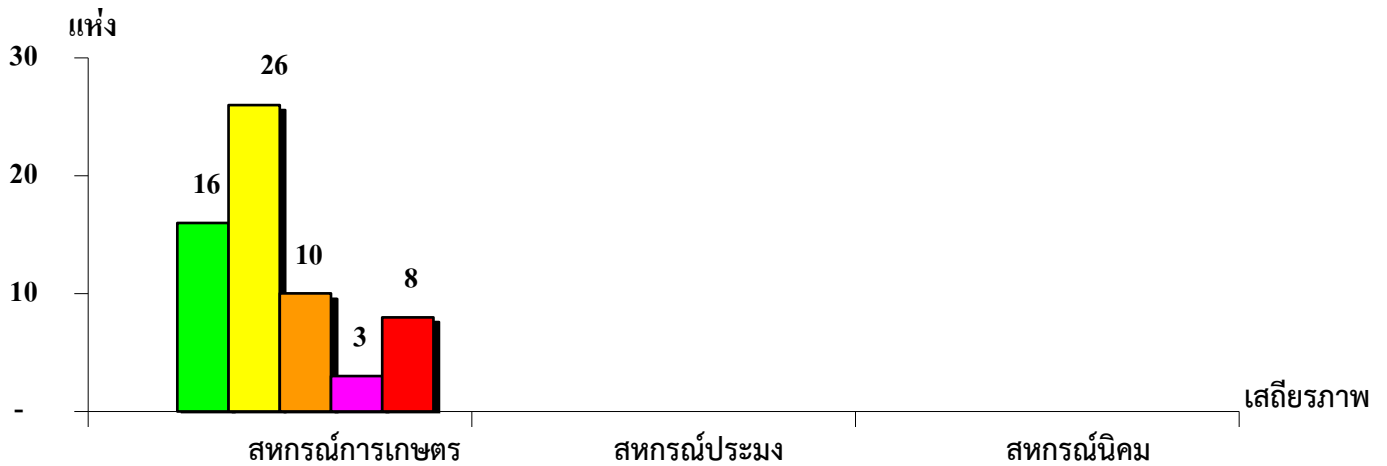
จังหวัดสกลนคร ประจำปี 2563



|                      |        |        |        |
|----------------------|--------|--------|--------|
| มั่นคงดีมาก          | -      | 6.67%  | 1.30%  |
| มั่นคงดี             | 25.40% | 40.00% | 33.77% |
| มั่นคงตามมาตรฐาน     | 41.27% | 30.00% | 42.86% |
| ต่ำกว่ามาตรฐาน       | 15.87% | 13.33% | 14.28% |
| ต้องปรับปรุง         | 4.76%  | 3.33%  | 2.60%  |
| ต้องปรับปรุงเร่งด่วน | 12.70% | 6.67%  | 5.19%  |

แผนภูมิแสดงจำนวนและร้อยละของ สหกรณ์ภาคการเกษตร จำแนกตามระดับเสถียรภาพ

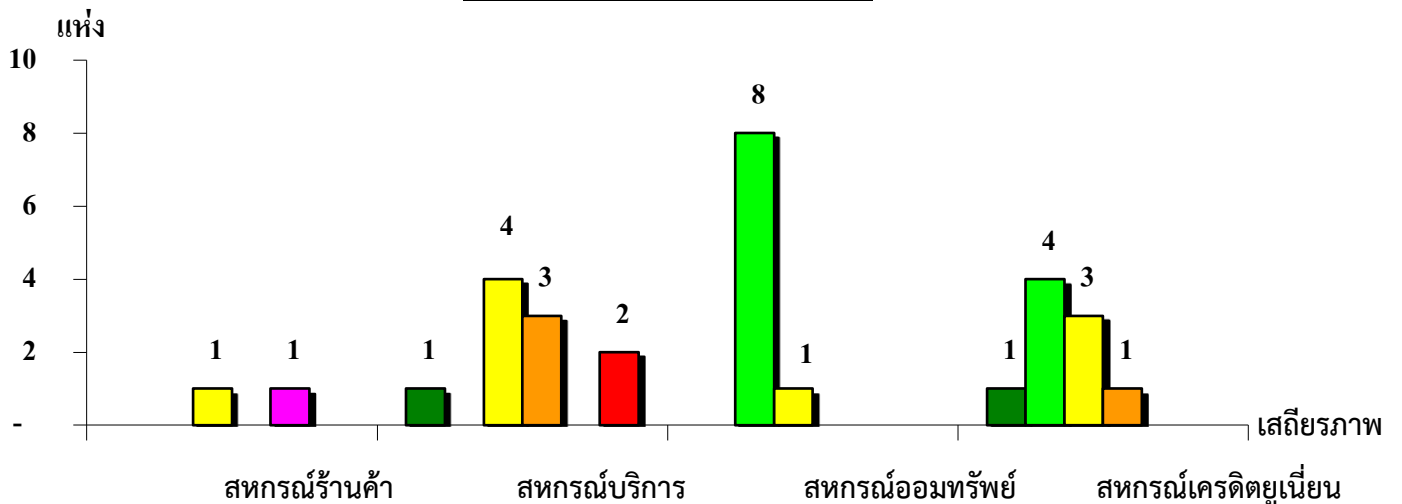
จังหวัดสกลนคร ประจำปี 2563



| เสถียรภาพ            | สหกรณ์การเกษตร | สหกรณ์ประมง | สหกรณ์นิคม |
|----------------------|----------------|-------------|------------|
| มั่นคงดีมาก          | -              | -           | -          |
| มั่นคงดี             | 25.40%         | -           | -          |
| มั่นคงตามมาตรฐาน     | 41.27%         | -           | -          |
| ต่ำกว่ามาตรฐาน       | 15.87%         | -           | -          |
| ต้องปรับปรุง         | 4.76%          | -           | -          |
| ต้องปรับปรุงเร่งด่วน | 12.70%         | -           | -          |

แผนภูมิแสดงจำนวนและร้อยละของ สหกรณ์นอกภาคการเกษตร จำแนกตามระดับเสถียรภาพ

จังหวัดสกลนคร ประจำปี 2563



| เสถียรภาพ            | สหกรณ์ร้านค้า | สหกรณ์บริการ | สหกรณ์ออมทรัพย์ | สหกรณ์เครดิตยูเนียน |
|----------------------|---------------|--------------|-----------------|---------------------|
| มั่นคงดีมาก          | -             | 10.00%       | -               | 11.11%              |
| มั่นคงดี             | -             | -            | 88.89%          | 44.45%              |
| มั่นคงตามมาตรฐาน     | 50.00%        | 40.00%       | 11.11%          | 33.33%              |
| ต่ำกว่ามาตรฐาน       | -             | 30.00%       | -               | 11.11%              |
| ต้องปรับปรุง         | 50.00%        | -            | -               | -                   |
| ต้องปรับปรุงเร่งด่วน | -             | 20.00%       | -               | -                   |