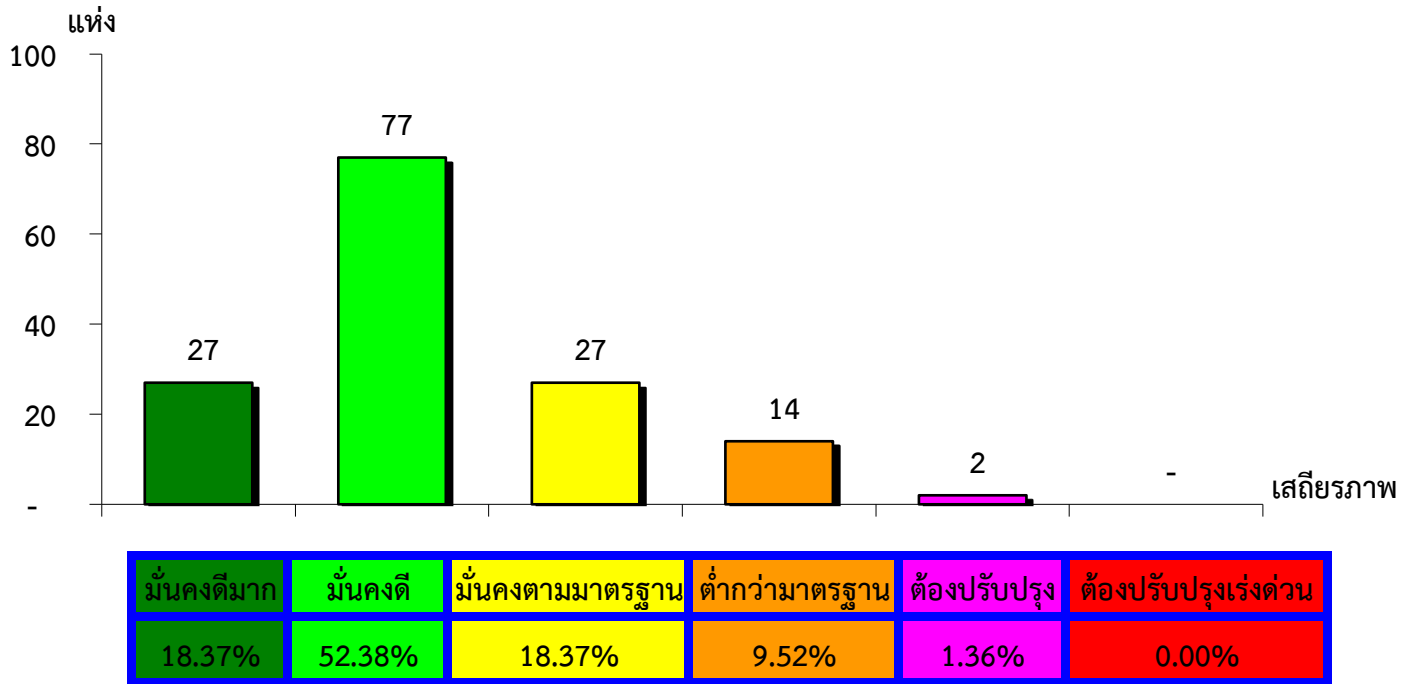


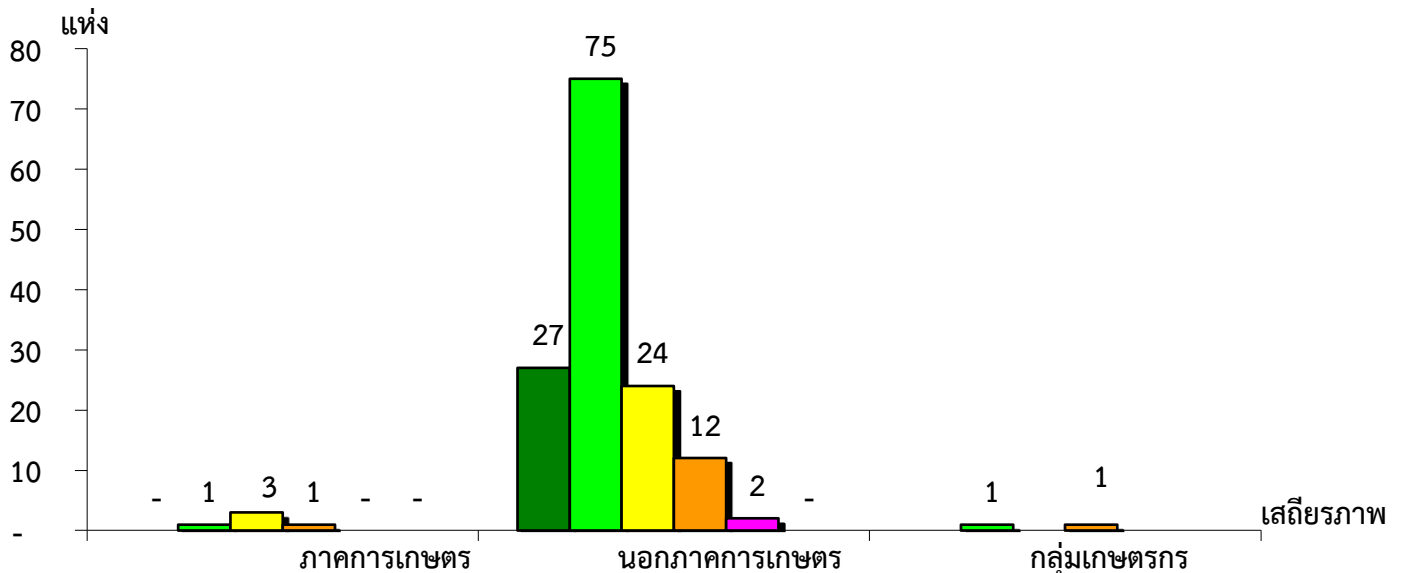
แผนภูมิแสดงจำนวนและร้อยละของ สหกรณ์และกลุ่มเกษตรกร จำแนกตามระดับเสถียรภาพ

จังหวัดสมุทรปราการ ประจำปี 2563



แผนภูมิแสดงจำนวนและร้อยละของ ภาคการเกษตร นอกภาคการเกษตร และกลุ่มเกษตรกร จำแนกตามระดับเสถียรภาพ

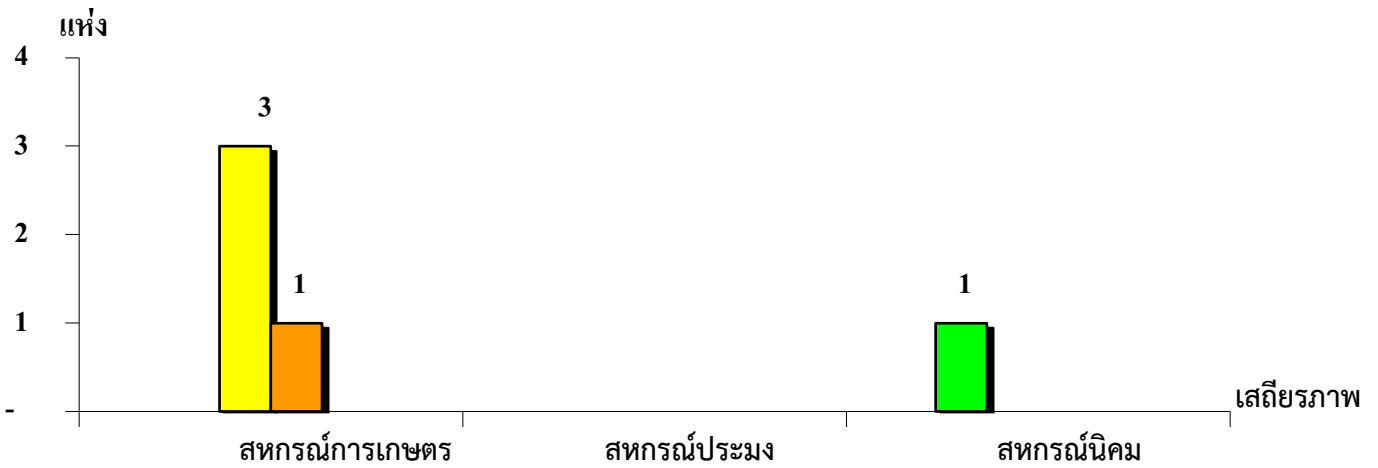
จังหวัดสมุทรปราการ ประจำปี 2563



เสถียรภาพ	ภาคการเกษตร	นอกภาคการเกษตร	กลุ่มเกษตรกร
มั่นคงดีมาก	-	19.29%	-
มั่นคงดี	20.00%	53.57%	50.00%
มั่นคงตามมาตรฐาน	60.00%	17.14%	-
ต่ำกว่ามาตรฐาน	20.00%	8.57%	50.00%
ต้องปรับปรุง	-	1.43%	-
ต้องปรับปรุงเร่งด่วน	-	-	-

แผนภูมิแสดงจำนวนและร้อยละของ สหกรณ์ภาคการเกษตร จำแนกตามระดับเสถียรภาพ

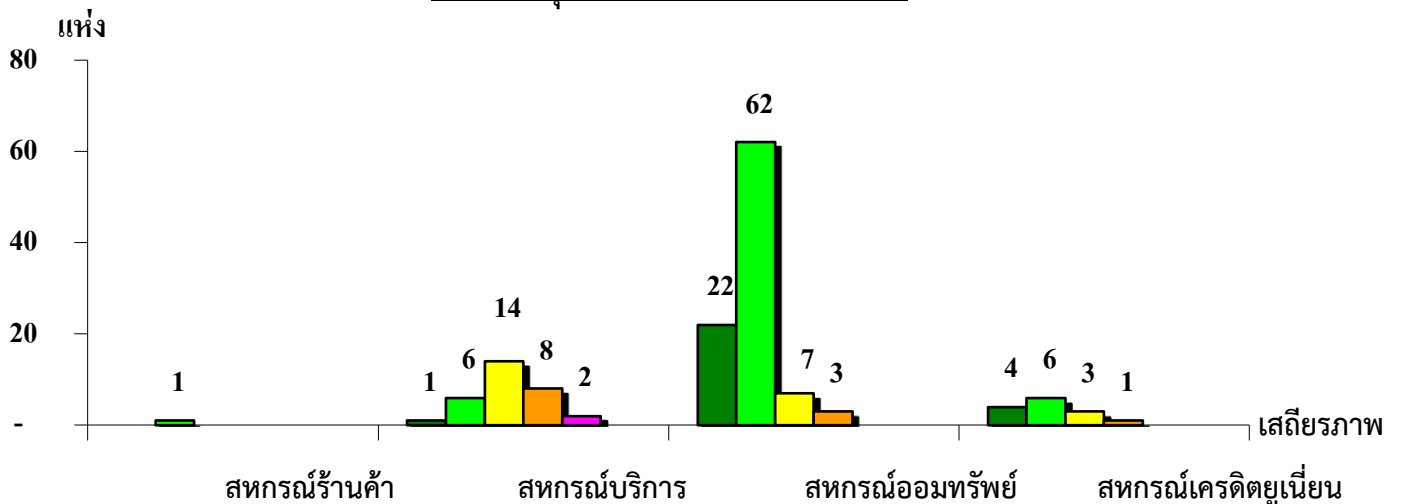
จังหวัดสมุทรปราการ ประจำปี 2563



ระดับเสถียรภาพ	สหกรณ์การเกษตร	สหกรณ์ประมง	สหกรณ์นิคม
มั่นคงดีมาก	-	-	-
มั่นคงดี	-	-	100.00%
มั่นคงตามมาตรฐาน	75.00%	-	-
ต่ำกว่ามาตรฐาน	25.00%	-	-
ต้องปรับปรุง	-	-	-
ต้องปรับปรุงเร่งด่วน	-	-	-

แผนภูมิแสดงจำนวนและร้อยละของ สหกรณ์นอกภาคการเกษตร จำแนกตามระดับเสถียรภาพ

จังหวัดสมุทรปราการ ประจำปี 2563



ระดับเสถียรภาพ	สหกรณ์ร้านค้า	สหกรณ์บริการ	สหกรณ์ออมทรัพย์	สหกรณ์เครดิตยูเนียน
มั่นคงดีมาก	-	3.23%	23.40%	28.57%
มั่นคงดี	100.00%	19.35%	65.96%	42.86%
มั่นคงตามมาตรฐาน	-	45.16%	7.45%	21.43%
ต่ำกว่ามาตรฐาน	-	25.81%	3.19%	7.14%
ต้องปรับปรุง	-	6.45%	-	-
ต้องปรับปรุงเร่งด่วน	-	-	-	-