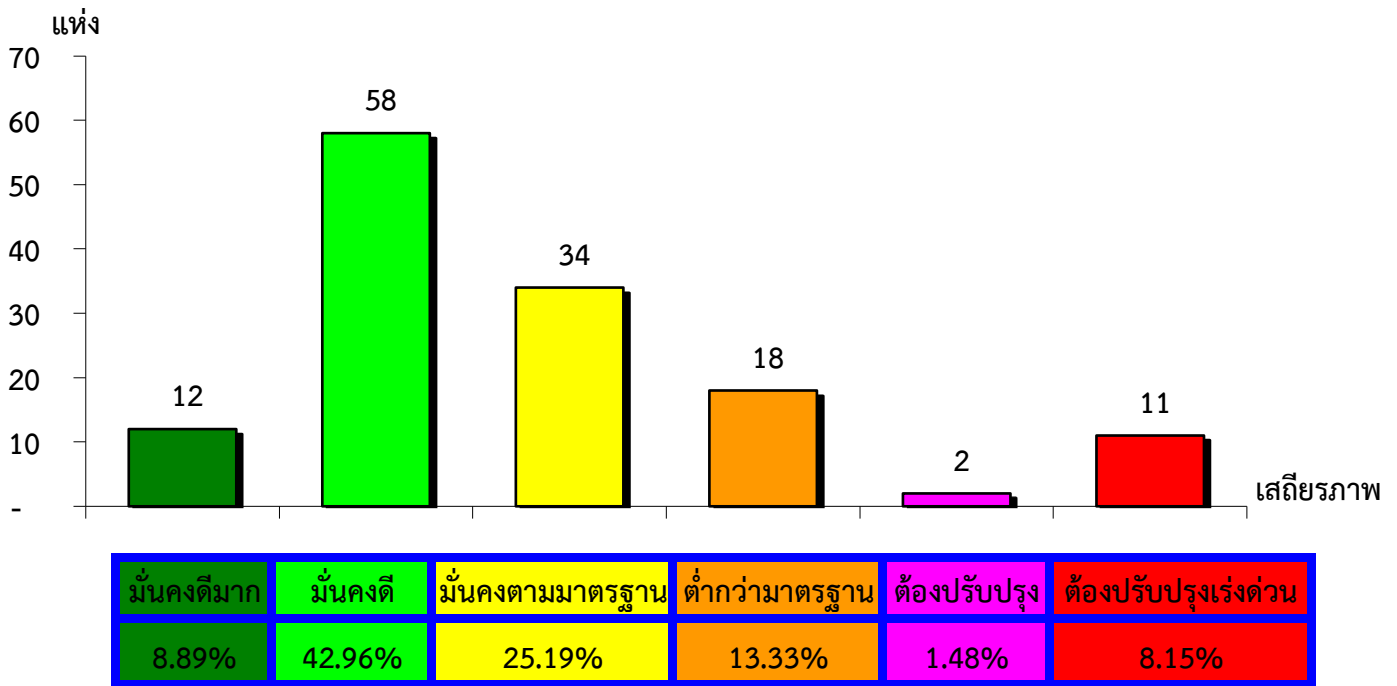


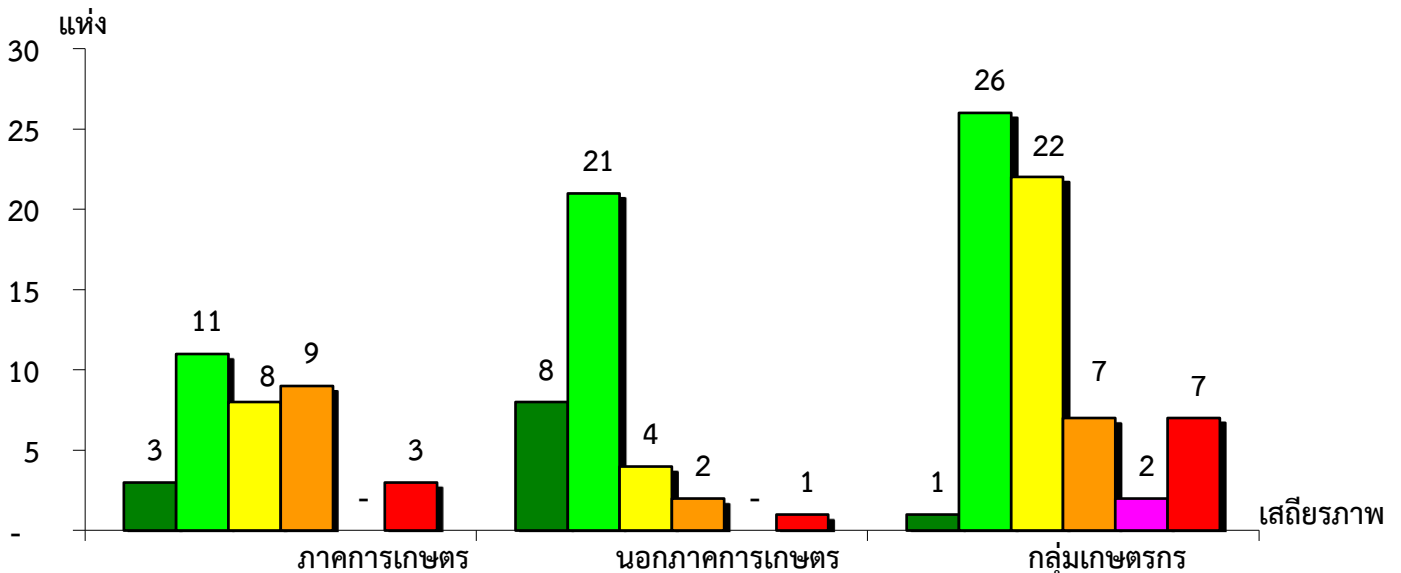
แผนภูมิแสดงจำนวนและร้อยละของ สหกรณ์และกลุ่มเกษตรกร จำแนกตามระดับเสถียรภาพ

จังหวัดสระบุรี ประจำปี 2563



แผนภูมิแสดงจำนวนและร้อยละของ ภาคการเกษตร นอกภาคการเกษตร และกลุ่มเกษตรกร จำแนกตามระดับเสถียรภาพ

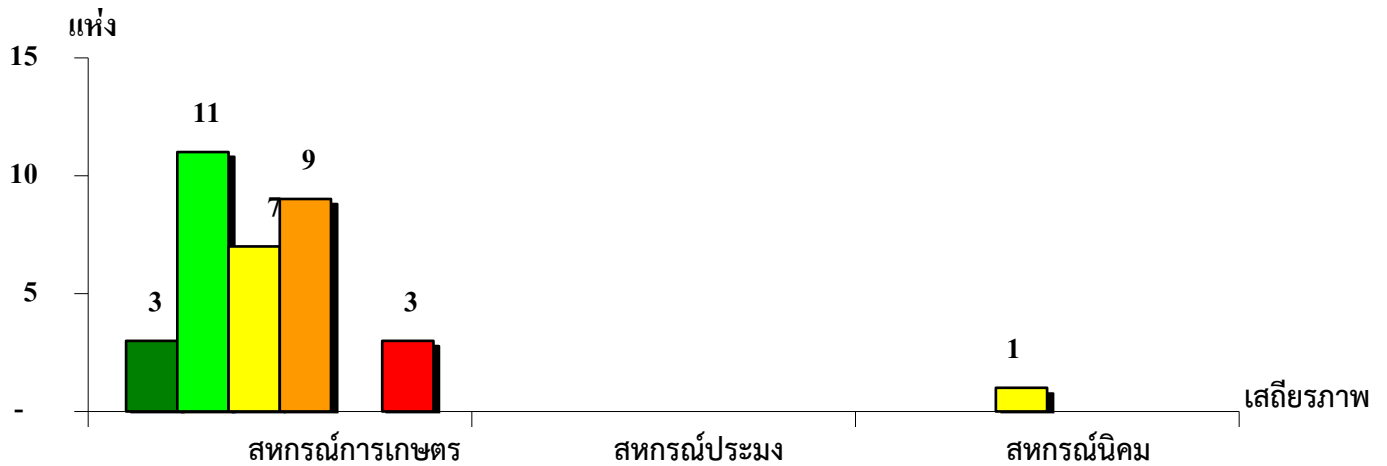
จังหวัดสระบุรี ประจำปี 2563



| เสถียรภาพ | ภาคการเกษตร | นอกภาคการเกษตร | กลุ่มเกษตรกร |
|----------------------|-------------|----------------|--------------|
| มั่นคงดีมาก | 8.82% | 22.22% | 1.54% |
| มั่นคงดี | 32.36% | 58.33% | 40.00% |
| มั่นคงตามมาตรฐาน | 23.53% | 11.11% | 33.84% |
| ต่ำกว่ามาตรฐาน | 26.47% | 5.56% | 10.77% |
| ต้องปรับปรุง | - | - | 3.08% |
| ต้องปรับปรุงเร่งด่วน | 8.82% | 2.78% | 10.77% |

แผนภูมิแสดงจำนวนและร้อยละของ สหกรณ์ภาคการเกษตร จำแนกตามระดับเสถียรภาพ

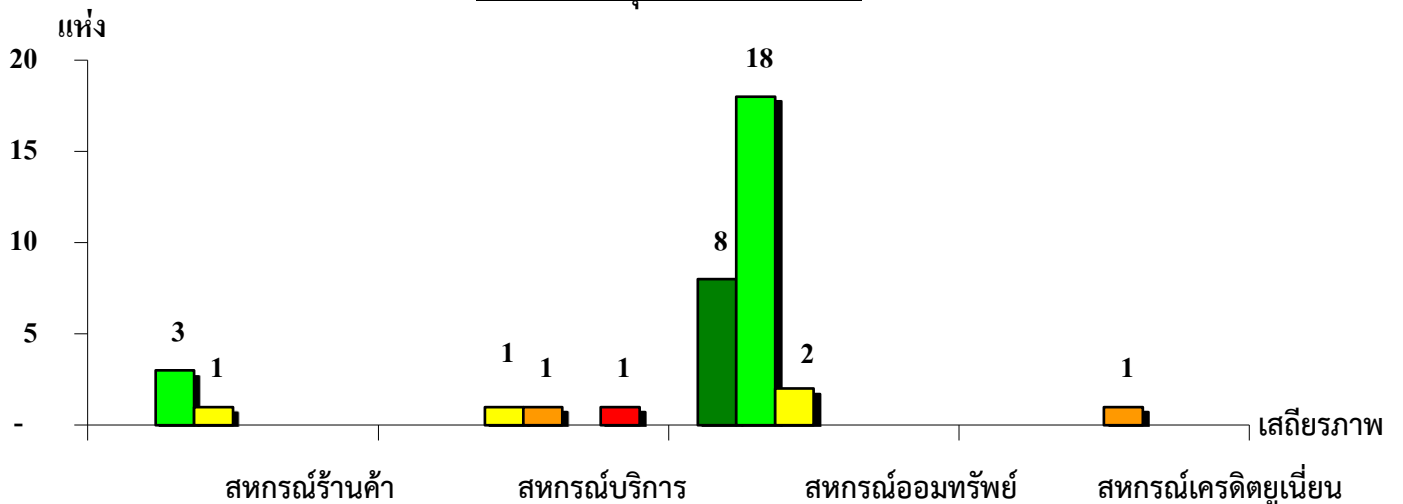
จังหวัดสระบุรี ประจำปี 2563



| ระดับเสถียรภาพ | สหกรณ์การเกษตร | สหกรณ์ประมง | สหกรณ์นิคม |
|----------------------|----------------|-------------|------------|
| มั่นคงดีมาก | 9.09% | - | - |
| มั่นคงดี | 33.34% | - | - |
| มั่นคงตามมาตรฐาน | 21.21% | - | 100.00% |
| ต่ำกว่ามาตรฐาน | 27.27% | - | - |
| ต้องปรับปรุง | - | - | - |
| ต้องปรับปรุงเร่งด่วน | 9.09% | - | - |

แผนภูมิแสดงจำนวนและร้อยละของ สหกรณ์นอกภาคการเกษตร จำแนกตามระดับเสถียรภาพ

จังหวัดสระบุรี ประจำปี 2563



| ระดับเสถียรภาพ | สหกรณ์ร้านค้า | สหกรณ์บริการ | สหกรณ์ออมทรัพย์ | สหกรณ์เครดิตยูเนียน |
|----------------------|---------------|--------------|-----------------|---------------------|
| มั่นคงดีมาก | - | - | 28.57% | - |
| มั่นคงดี | 75.00% | - | 64.29% | - |
| มั่นคงตามมาตรฐาน | 25.00% | 33.34% | 7.14% | - |
| ต่ำกว่ามาตรฐาน | - | 33.33% | - | 100.00% |
| ต้องปรับปรุง | - | - | - | - |
| ต้องปรับปรุงเร่งด่วน | - | 33.33% | - | - |