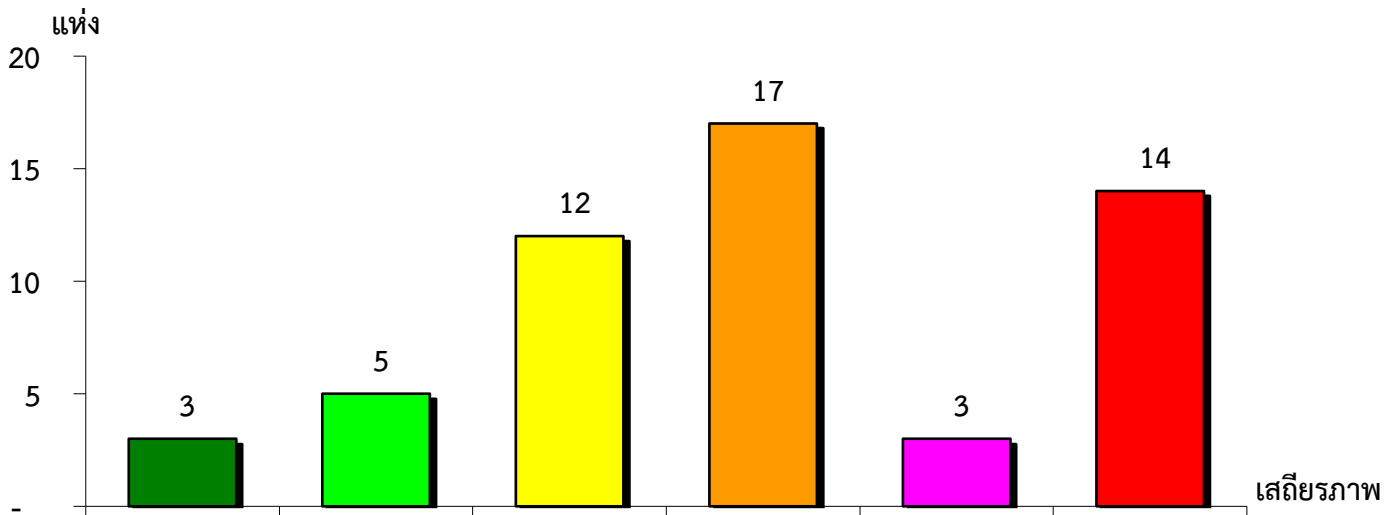


แผนภูมิแสดงจำนวนและร้อยละของ สหกรณ์และกลุ่มเกษตรกร จำแนกตามระดับเสถียรภาพ

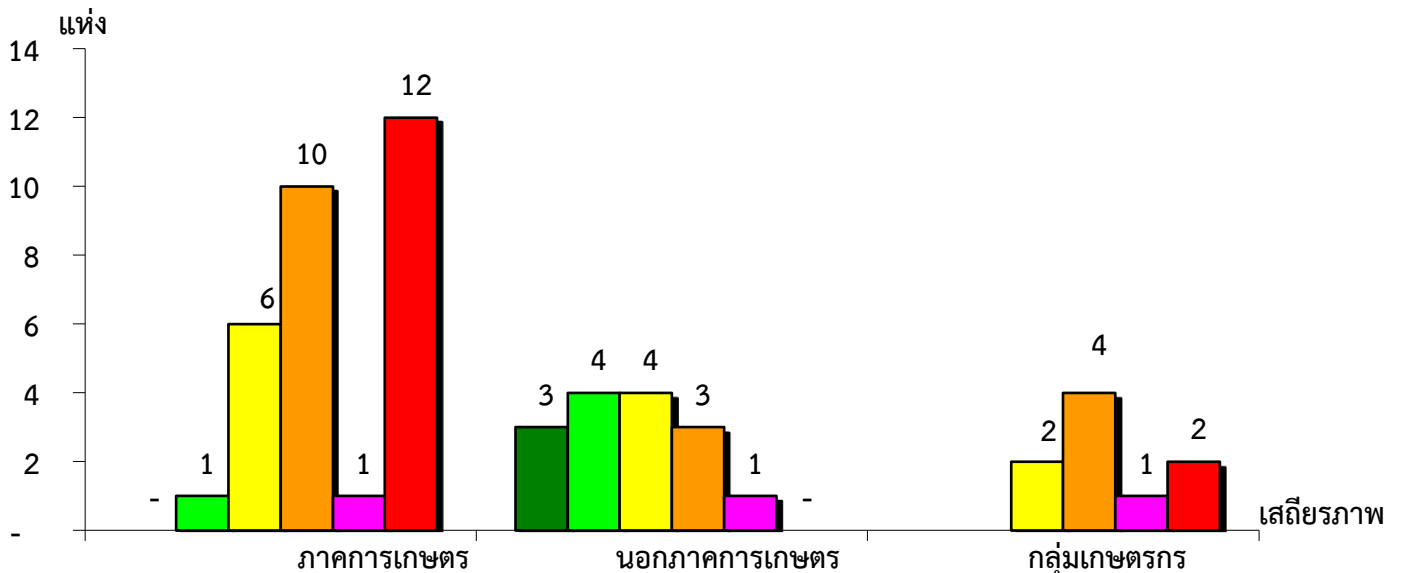
จังหวัดสตูล ประจำปี 2563



มั่นคงดีมาก	มั่นคงดี	มั่นคงตามมาตรฐาน	ต่ำกว่ามาตรฐาน	ต้องปรับปรุง	ต้องปรับปรุงเร่งด่วน
5.56%	9.26%	22.22%	31.48%	5.56%	25.92%

แผนภูมิแสดงจำนวนและร้อยละของ ภาคการเกษตร นอกภาคการเกษตร และกลุ่มเกษตรกร จำแนกตามระดับเสถียรภาพ

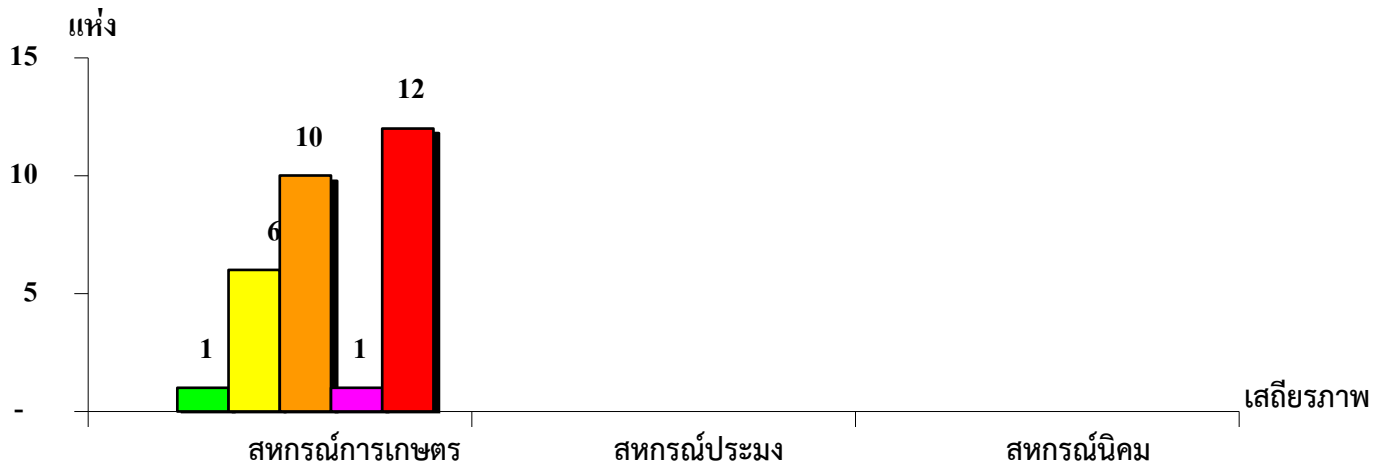
จังหวัดสตูล ประจำปี 2563



มั่นคงดีมาก	-	20.00%	-
มั่นคงดี	3.33%	26.67%	-
มั่นคงตามมาตรฐาน	20.00%	26.67%	22.22%
ต่ำกว่ามาตรฐาน	33.34%	20.00%	44.45%
ต้องปรับปรุง	3.33%	6.66%	11.11%
ต้องปรับปรุงเร่งด่วน	40.00%	-	22.22%

แผนภูมิแสดงจำนวนและร้อยละของ สหกรณ์ภาคการเกษตร จำแนกตามระดับเสถียรภาพ

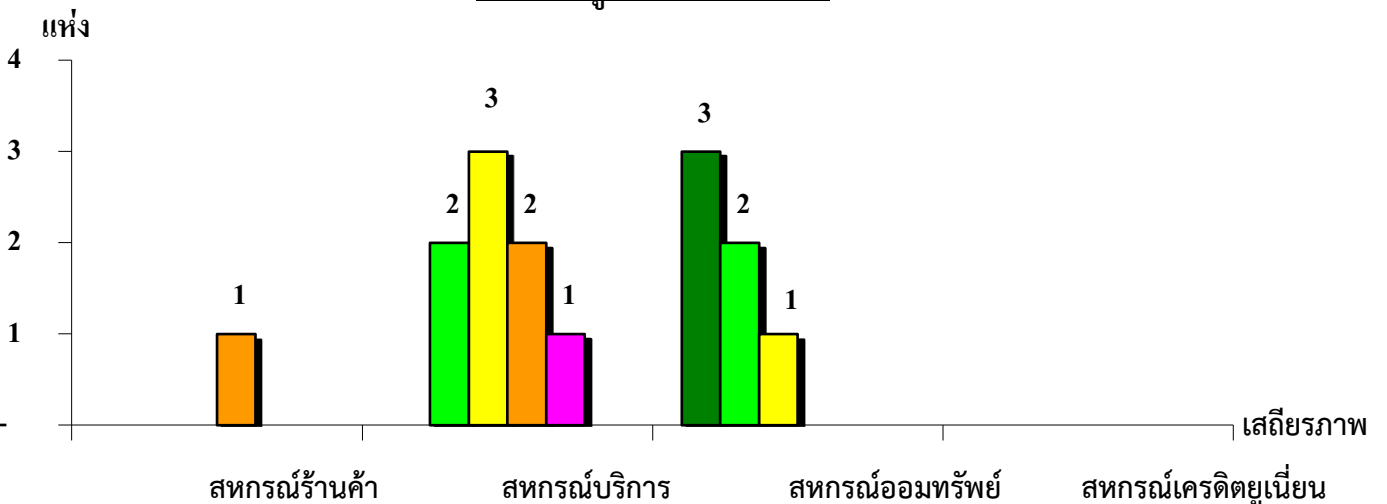
จังหวัดสตูล ประจำปี 2563



ระดับเสถียรภาพ	สหกรณ์การเกษตร	สหกรณ์ประมง	สหกรณ์นิคม
มั่นคงดีมาก	-	-	-
มั่นคงดี	3.33%	-	-
มั่นคงตามมาตรฐาน	20.00%	-	-
ต่ำกว่ามาตรฐาน	33.34%	-	-
ต้องปรับปรุง	3.33%	-	-
ต้องปรับปรุงเร่งด่วน	40.00%	-	-

แผนภูมิแสดงจำนวนและร้อยละของ สหกรณ์นอกภาคการเกษตร จำแนกตามระดับเสถียรภาพ

จังหวัดสตูล ประจำปี 2563



ระดับเสถียรภาพ	สหกรณ์ร้านค้า	สหกรณ์บริการ	สหกรณ์ออมทรัพย์	สหกรณ์เครดิตยูเนียน
มั่นคงดีมาก	-	-	50.00%	-
มั่นคงดี	-	25.00%	33.33%	-
มั่นคงตามมาตรฐาน	-	37.50%	16.67%	-
ต่ำกว่ามาตรฐาน	100.00%	25.00%	-	-
ต้องปรับปรุง	-	12.50%	-	-
ต้องปรับปรุงเร่งด่วน	-	-	-	-