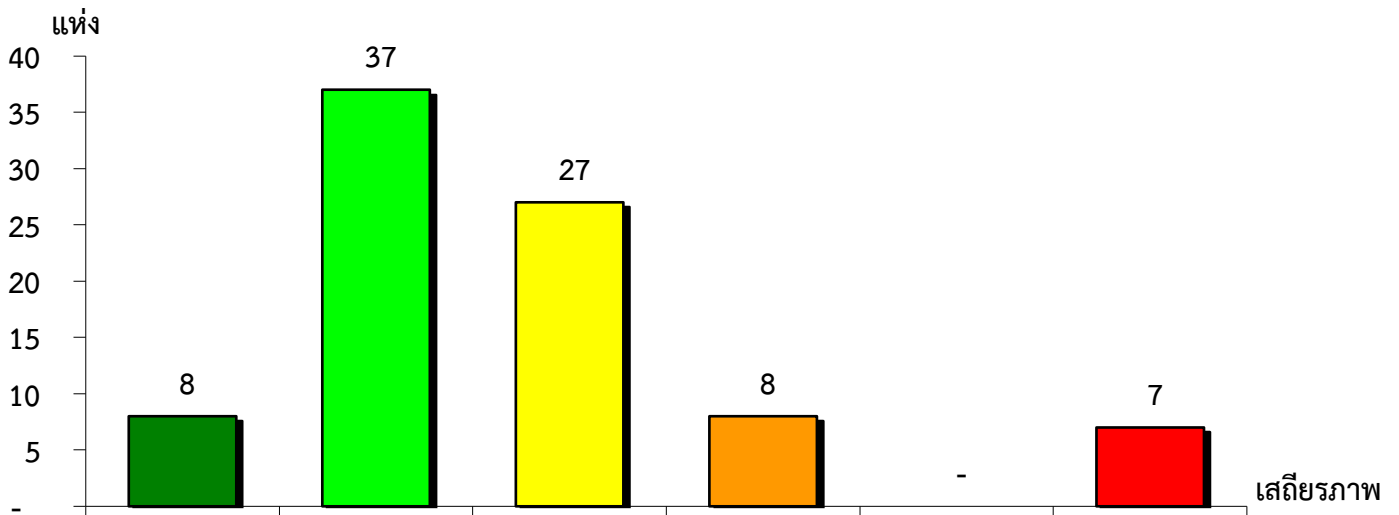


แผนภูมิแสดงจำนวนและร้อยละของ สหกรณ์และกลุ่มเกษตรกร จำแนกตามระดับเสถียรภาพ

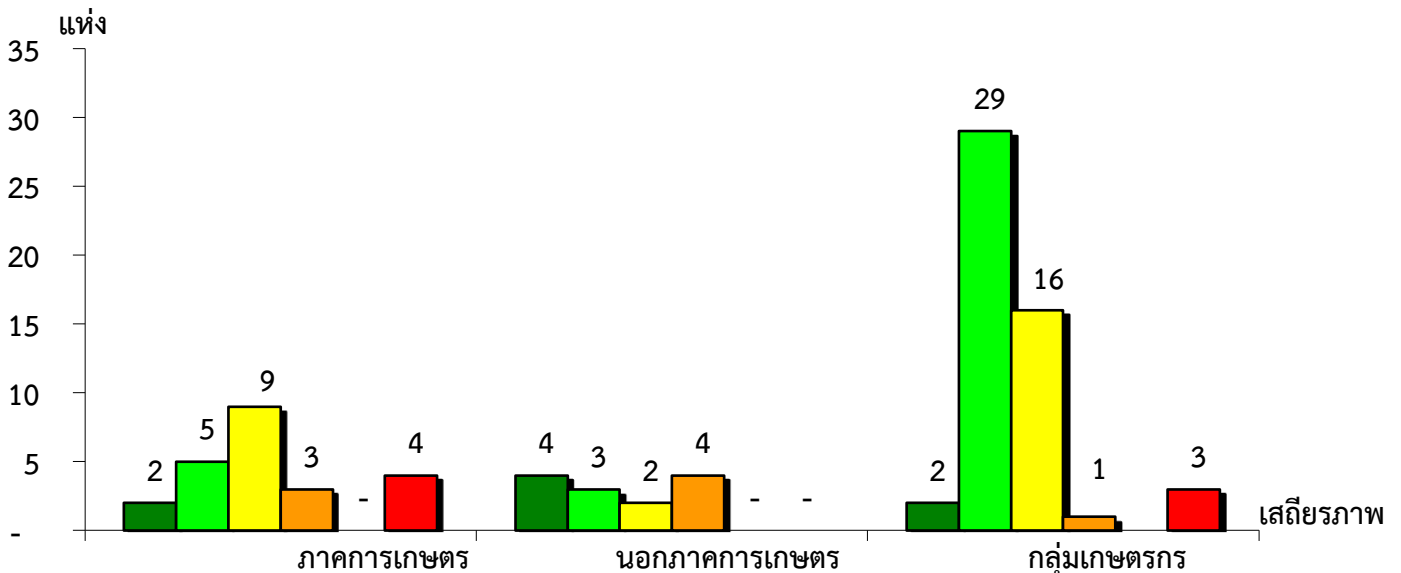
จังหวัดสิงห์บุรี ประจำปี 2563



ดีมาก	ดี	ตามมาตรฐาน	ต่ำกว่ามาตรฐาน	ต้องปรับปรุง	ต้องปรับปรุงเร่งด่วน
9.20%	42.53%	31.03%	9.20%	0.00%	8.04%

แผนภูมิแสดงจำนวนและร้อยละของ ภาคการเกษตร นอกภาคการเกษตร และกลุ่มเกษตรกร จำแนกตามระดับเสถียรภาพ

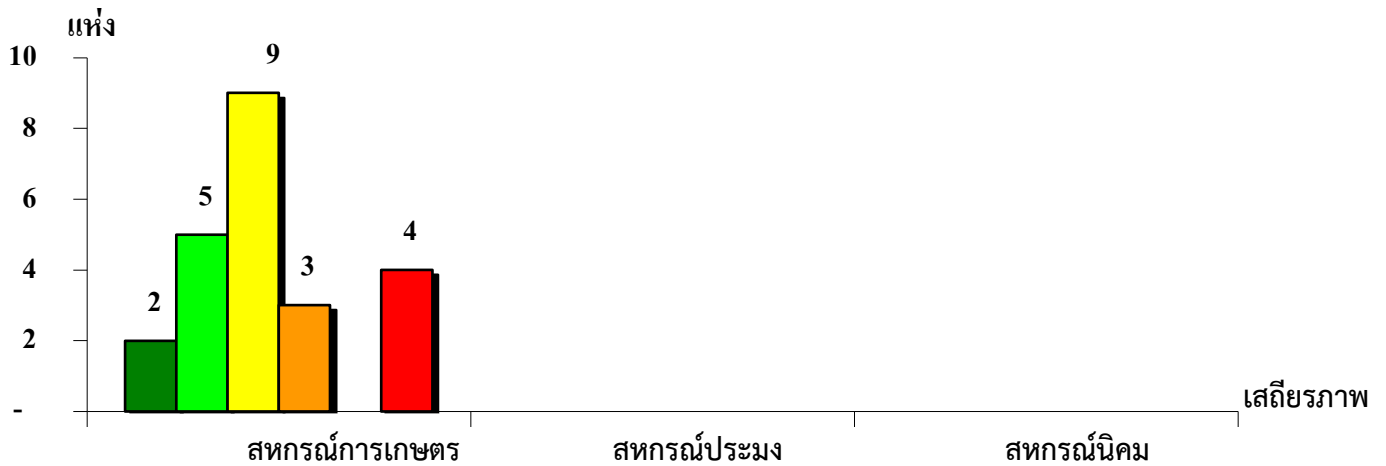
จังหวัดสิงห์บุรี ประจำปี 2563



ดีมาก	8.70%	30.77%	3.92%
ดี	21.74%	23.08%	56.87%
ตามมาตรฐาน	39.13%	15.38%	31.37%
ต่ำกว่ามาตรฐาน	13.04%	30.77%	1.96%
ต้องปรับปรุง	-	-	-
ต้องปรับปรุงเร่งด่วน	17.39%	-	5.88%

แผนภูมิแสดงจำนวนและร้อยละของ สหกรณ์ภาคการเกษตร จำแนกตามระดับเสถียรภาพ

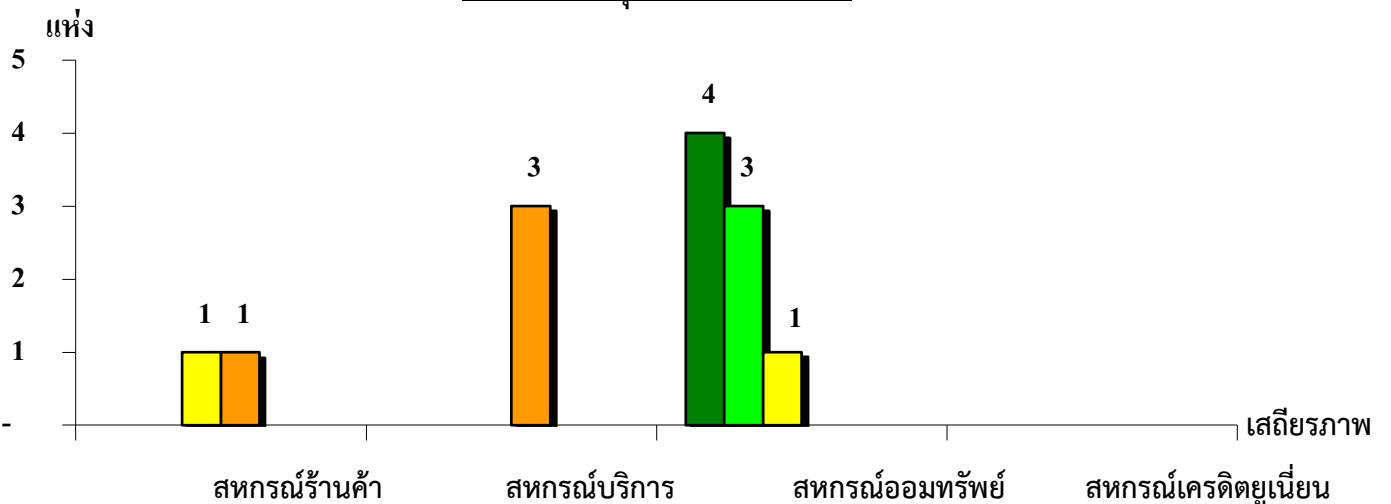
จังหวัดสิงห์บุรี ประจำปี 2563



ระดับเสถียรภาพ	สหกรณ์การเกษตร	สหกรณ์ประมง	สหกรณ์นิคม
มั่นคงดีมาก	8.70%	-	-
มั่นคงดี	21.74%	-	-
มั่นคงตามมาตรฐาน	39.13%	-	-
ต่ำกว่ามาตรฐาน	13.04%	-	-
ต้องปรับปรุง	-	-	-
ต้องปรับปรุงเร่งด่วน	17.39%	-	-

แผนภูมิแสดงจำนวนและร้อยละของ สหกรณ์นอกภาคการเกษตร จำแนกตามระดับเสถียรภาพ

จังหวัดสิงห์บุรี ประจำปี 2563



ระดับเสถียรภาพ	สหกรณ์ร้านค้า	สหกรณ์บริการ	สหกรณ์ออมทรัพย์	สหกรณ์เครดิตยูเนียน
มั่นคงดีมาก	-	-	50.00%	-
มั่นคงดี	-	-	37.50%	-
มั่นคงตามมาตรฐาน	50.00%	-	12.50%	-
ต่ำกว่ามาตรฐาน	50.00%	100.00%	-	-
ต้องปรับปรุง	-	-	-	-
ต้องปรับปรุงเร่งด่วน	-	-	-	-