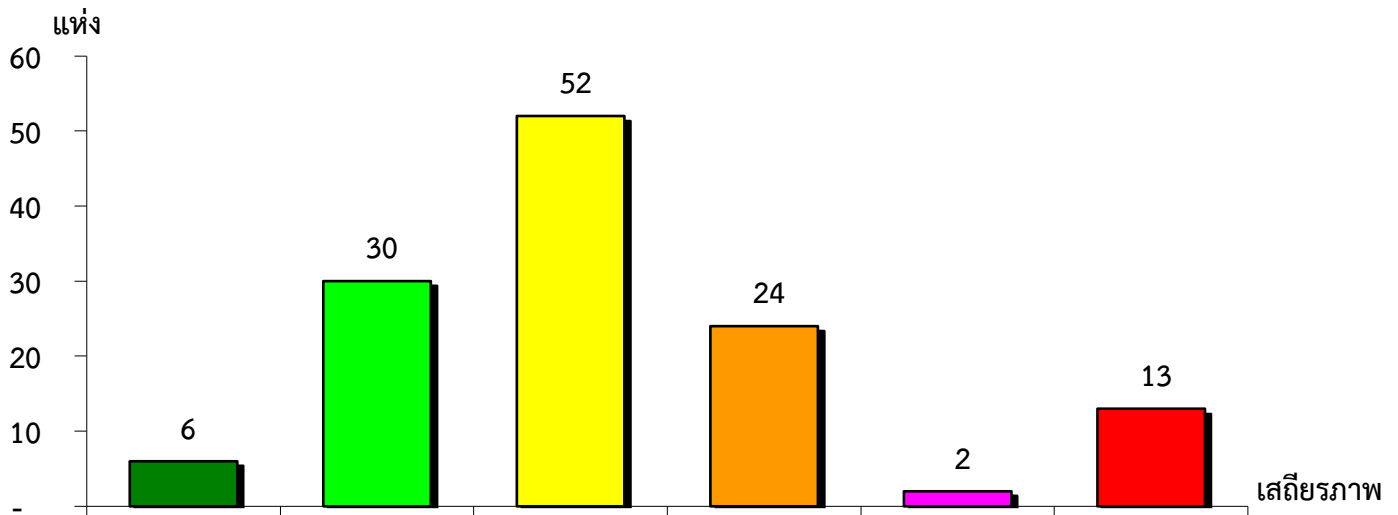


แผนภูมิแสดงจำนวนและร้อยละของ สหกรณ์และกลุ่มเกษตรกร จำแนกตามระดับเสถียรภาพ

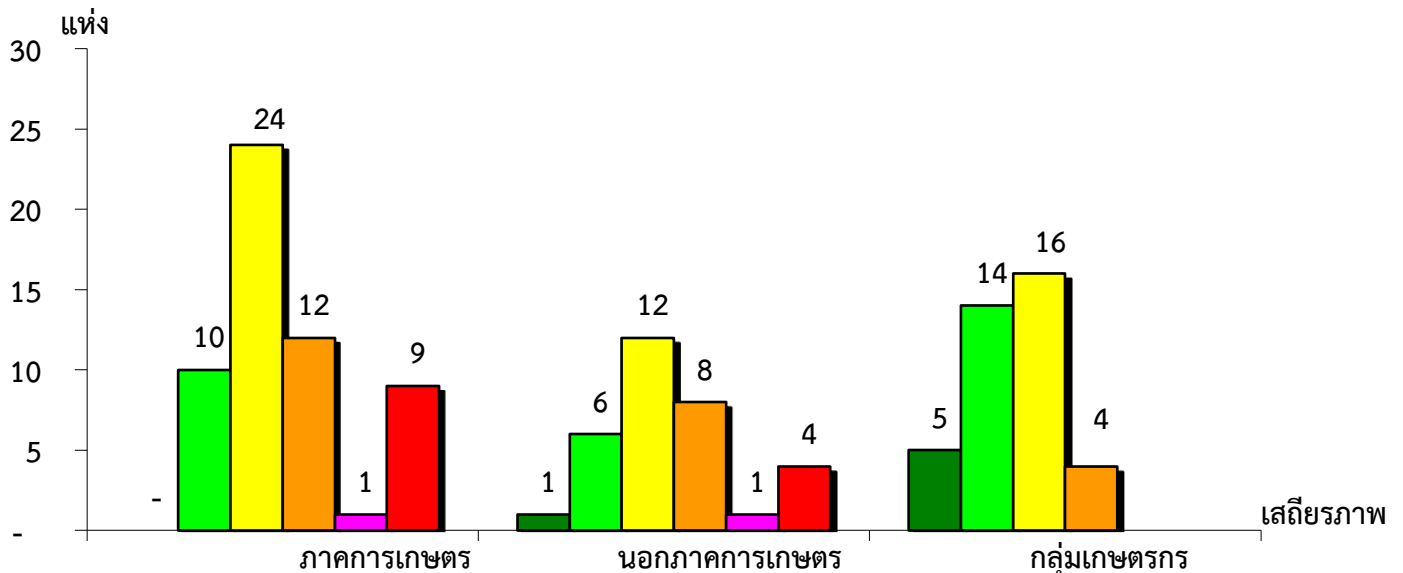
จังหวัดศรีสะเกษ ประจำปี 2563



มั่นคงดีมาก	มั่นคงดี	มั่นคงตามมาตรฐาน	ต่ำกว่ามาตรฐาน	ต้องปรับปรุง	ต้องปรับปรุงเร่งด่วน
4.72%	23.62%	40.95%	18.90%	1.57%	10.24%

แผนภูมิแสดงจำนวนและร้อยละของ ภาคการเกษตร นอกภาคการเกษตร และกลุ่มเกษตรกร จำแนกตามระดับเสถียรภาพ

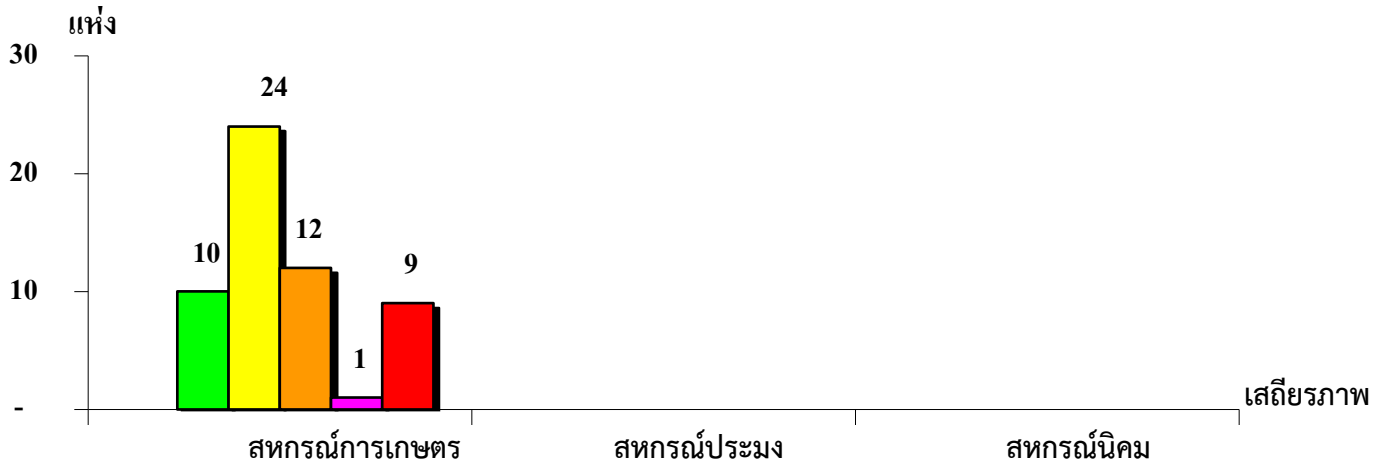
จังหวัดศรีสะเกษ ประจำปี 2563



ระดับเสถียรภาพ	ภาคการเกษตร	นอกภาคการเกษตร	กลุ่มเกษตรกร
มั่นคงดีมาก	-	3.12%	12.82%
มั่นคงดี	17.86%	18.75%	35.90%
มั่นคงตามมาตรฐาน	42.86%	37.50%	41.02%
ต่ำกว่ามาตรฐาน	21.43%	25.00%	10.26%
ต้องปรับปรุง	1.78%	3.13%	-
ต้องปรับปรุงเร่งด่วน	16.07%	12.50%	-

แผนภูมิแสดงจำนวนและร้อยละของ สหกรณ์ภาคการเกษตร จำแนกตามระดับเสถียรภาพ

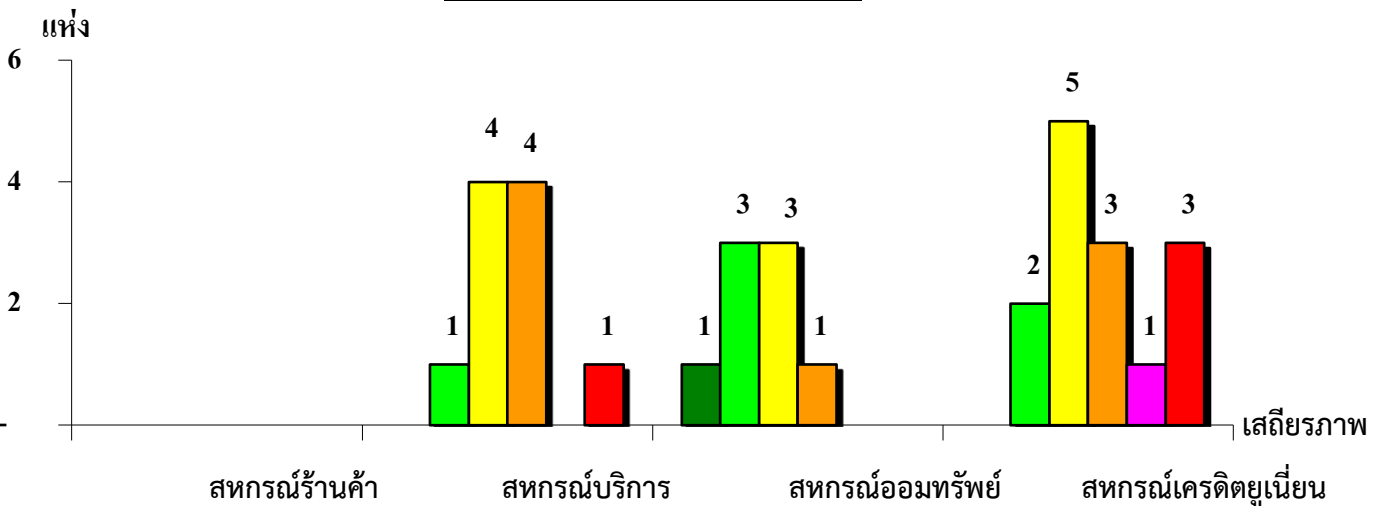
จังหวัดศรีสะเกษ ประจำปี 2563



เสถียรภาพ	สหกรณ์การเกษตร	สหกรณ์ประมง	สหกรณ์นิคม
มั่นคงดีมาก	-	-	-
มั่นคงดี	17.86%	-	-
มั่นคงตามมาตรฐาน	42.86%	-	-
ต่ำกว่ามาตรฐาน	21.43%	-	-
ต้องปรับปรุง	1.78%	-	-
ต้องปรับปรุงเร่งด่วน	16.07%	-	-

แผนภูมิแสดงจำนวนและร้อยละของ สหกรณ์นอกภาคการเกษตร จำแนกตามระดับเสถียรภาพ

จังหวัดศรีสะเกษ ประจำปี 2563



เสถียรภาพ	สหกรณ์ร้านค้า	สหกรณ์บริการ	สหกรณ์ออมทรัพย์	สหกรณ์เครดิตยูเนียน
มั่นคงดีมาก	-	-	12.50%	-
มั่นคงดี	-	10.00%	37.50%	14.29%
มั่นคงตามมาตรฐาน	-	40.00%	37.50%	35.71%
ต่ำกว่ามาตรฐาน	-	40.00%	12.50%	21.43%
ต้องปรับปรุง	-	-	-	7.14%
ต้องปรับปรุงเร่งด่วน	-	10.00%	-	21.43%