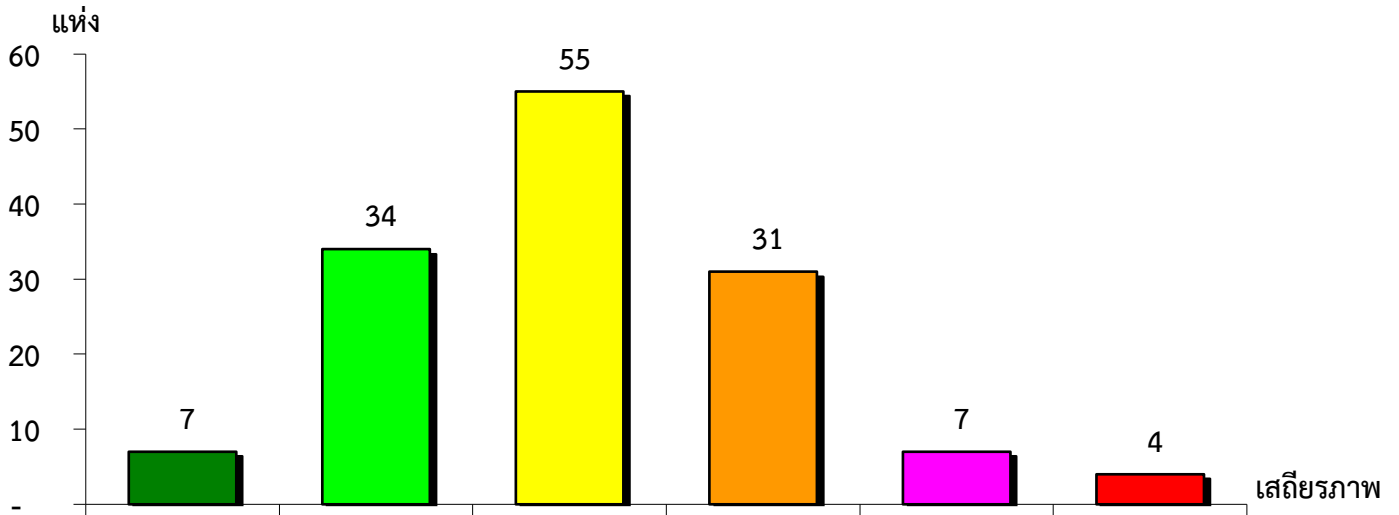


แผนภูมิแสดงจำนวนและร้อยละของ สหกรณ์และกลุ่มเกษตรกร จำแนกตามระดับเสถียรภาพ

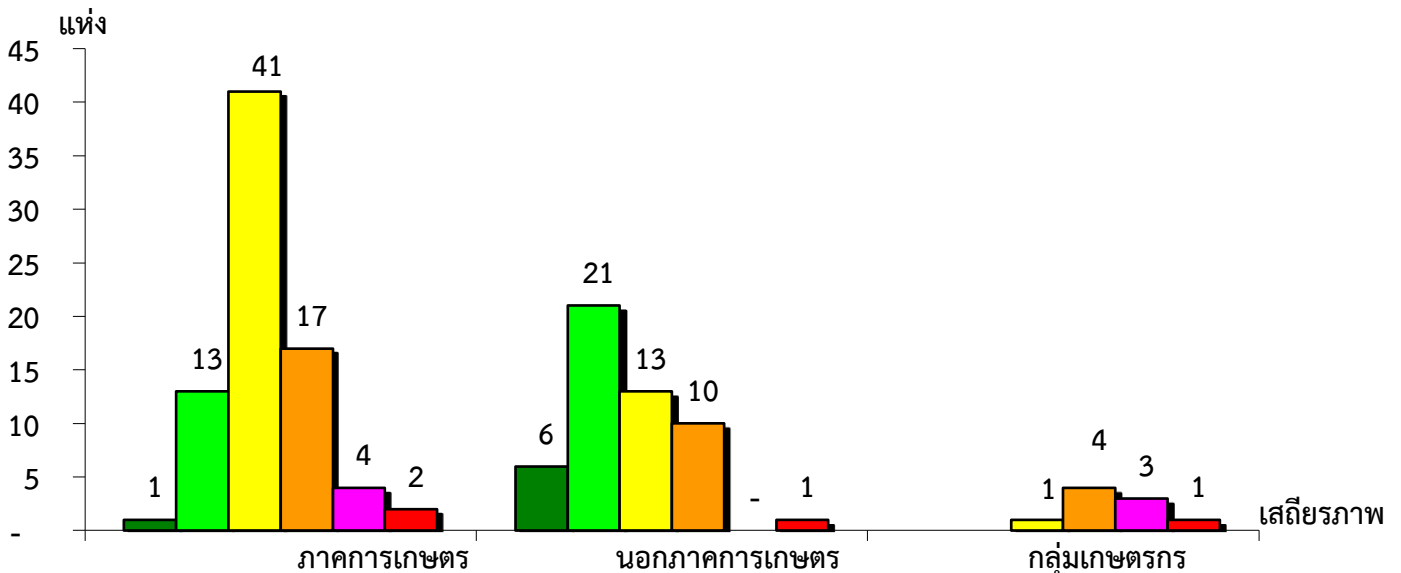
จังหวัดสงขลา ประจำปี 2563



มั่นคงดีมาก	มั่นคงดี	มั่นคงตามมาตรฐาน	ต่ำกว่ามาตรฐาน	ต้องปรับปรุง	ต้องปรับปรุงเร่งด่วน
5.07%	24.64%	39.86%	22.46%	5.07%	2.90%

แผนภูมิแสดงจำนวนและร้อยละของ ภาคการเกษตร นอกภาคการเกษตร และกลุ่มเกษตรกร จำแนกตามระดับเสถียรภาพ

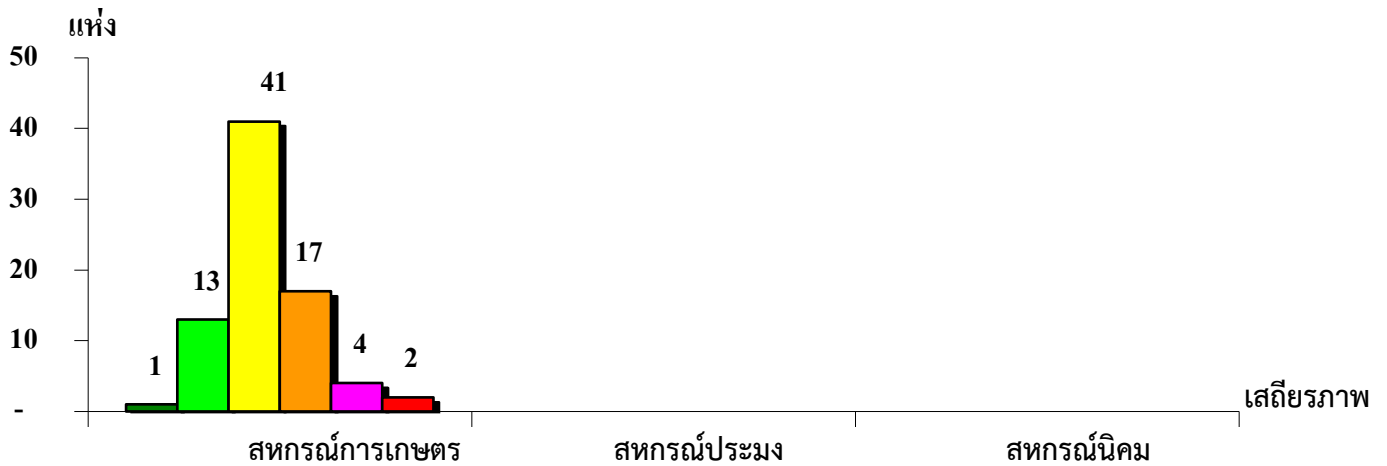
จังหวัดสงขลา ประจำปี 2563



มั่นคงดีมาก	1.28%	11.76%	-
มั่นคงดี	16.67%	41.18%	-
มั่นคงตามมาตรฐาน	52.56%	25.49%	11.11%
ต่ำกว่ามาตรฐาน	21.80%	19.61%	44.45%
ต้องปรับปรุง	5.13%	-	33.33%
ต้องปรับปรุงเร่งด่วน	2.56%	1.96%	11.11%

แผนภูมิแสดงจำนวนและร้อยละของ สหกรณ์ภาคการเกษตร จำแนกตามระดับเสถียรภาพ

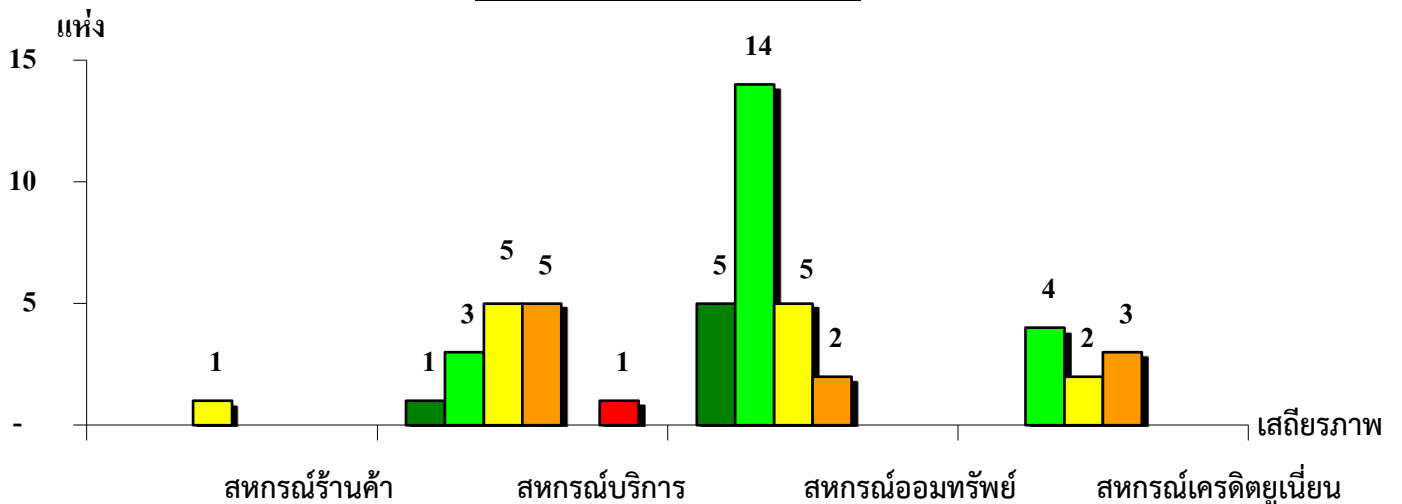
จังหวัดสงขลา ประจำปี 2563



ระดับเสถียรภาพ	สหกรณ์การเกษตร	สหกรณ์ประมง	สหกรณ์นิคม
มั่นคงดีมาก	1.28%	-	-
มั่นคงดี	16.67%	-	-
มั่นคงตามมาตรฐาน	52.56%	-	-
ต่ำกว่ามาตรฐาน	21.80%	-	-
ต้องปรับปรุง	5.13%	-	-
ต้องปรับปรุงเร่งด่วน	2.56%	-	-

แผนภูมิแสดงจำนวนและร้อยละของ สหกรณ์นอกภาคการเกษตร จำแนกตามระดับเสถียรภาพ

จังหวัดสงขลา ประจำปี 2563



ระดับเสถียรภาพ	สหกรณ์ร้านค้า	สหกรณ์บริการ	สหกรณ์ออมทรัพย์	สหกรณ์เครดิตยูเนียน
มั่นคงดีมาก	-	6.67%	19.23%	-
มั่นคงดี	-	20.00%	53.85%	44.45%
มั่นคงตามมาตรฐาน	100.00%	33.33%	19.23%	22.22%
ต่ำกว่ามาตรฐาน	-	33.33%	7.69%	33.33%
ต้องปรับปรุง	-	-	-	-
ต้องปรับปรุงเร่งด่วน	-	6.67%	-	-