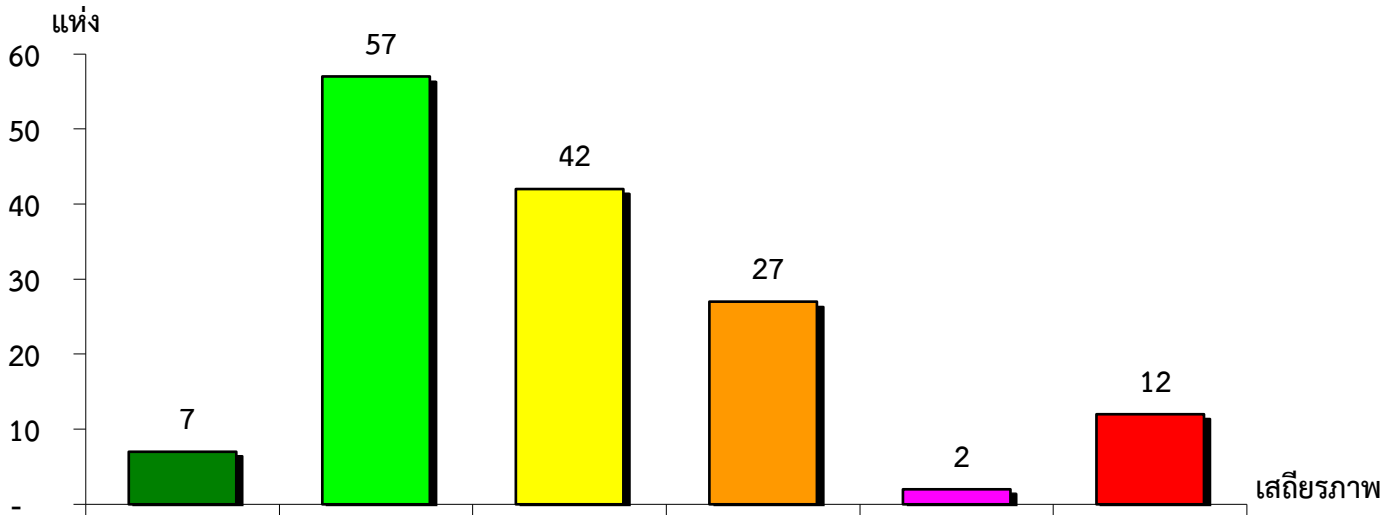


แผนภูมิแสดงจำนวนและร้อยละของ สหกรณ์และกลุ่มเกษตรกร จำแนกตามระดับเสถียรภาพ

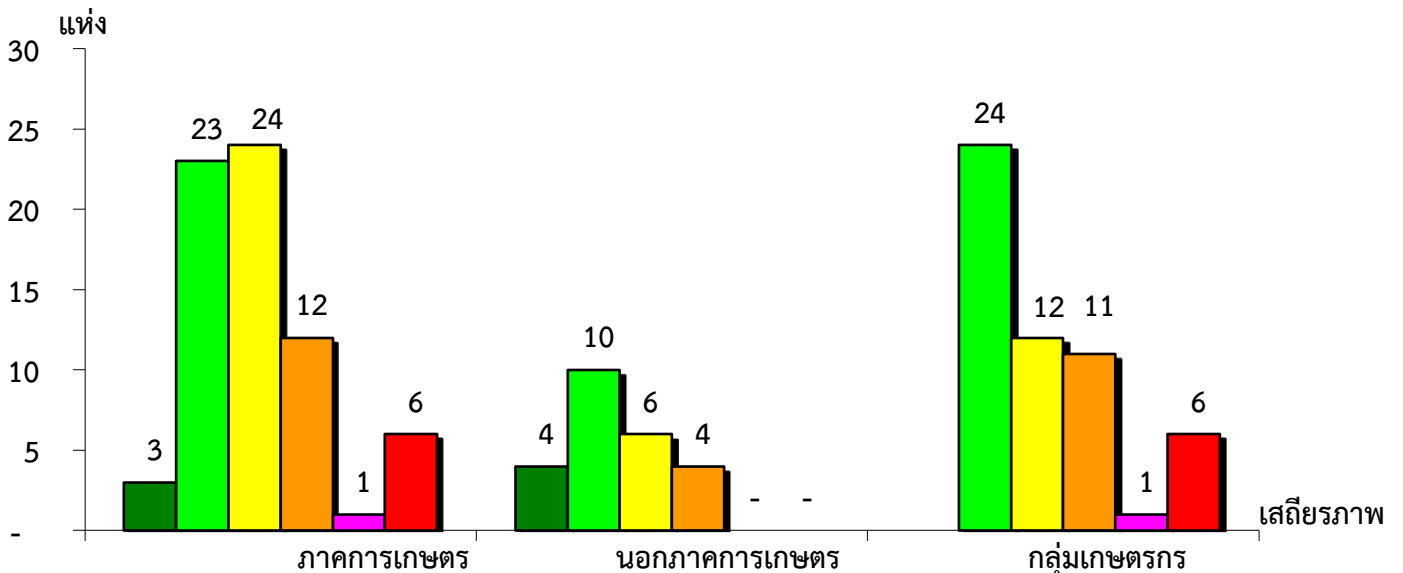
จังหวัดสุโขทัย ประจำปี 2563



มั่นคงดีมาก	มั่นคงดี	มั่นคงตามมาตรฐาน	ต่ำกว่ามาตรฐาน	ต้องปรับปรุง	ต้องปรับปรุงเร่งด่วน
4.76%	38.78%	28.57%	18.37%	1.36%	8.16%

แผนภูมิแสดงจำนวนและร้อยละของ ภาคการเกษตร นอกภาคการเกษตร และกลุ่มเกษตรกร จำแนกตามระดับเสถียรภาพ

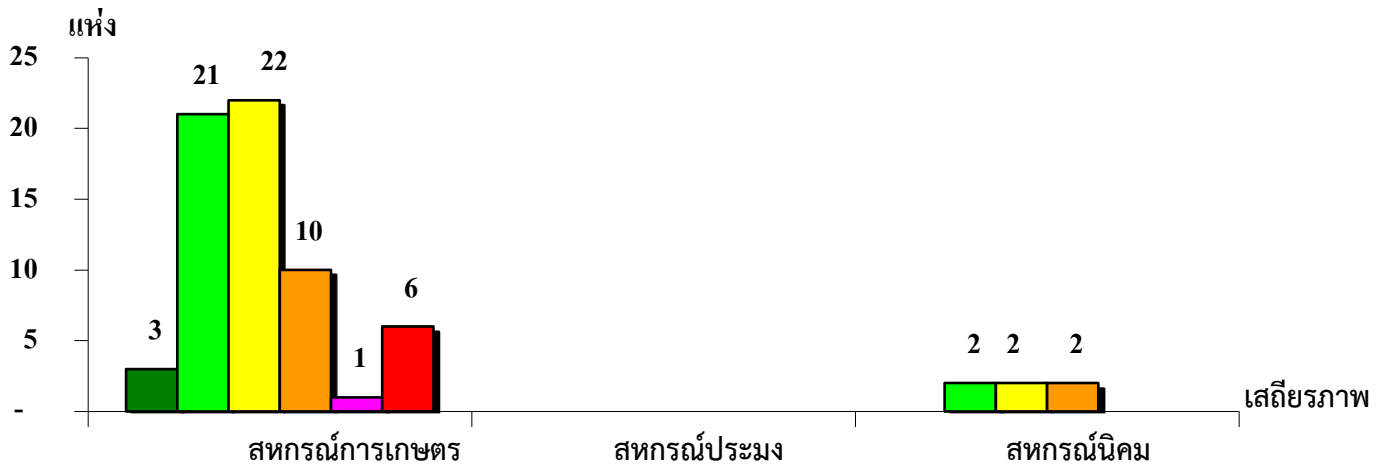
จังหวัดสุโขทัย ประจำปี 2563



มั่นคงดีมาก	4.35%	16.67%	-
มั่นคงดี	33.33%	41.66%	44.45%
มั่นคงตามมาตรฐาน	34.78%	25.00%	22.22%
ต่ำกว่ามาตรฐาน	17.39%	16.67%	20.37%
ต้องปรับปรุง	1.45%	-	1.85%
ต้องปรับปรุงเร่งด่วน	8.70%	-	11.11%

แผนภูมิแสดงจำนวนและร้อยละของ สหกรณ์ภาคการเกษตร จำแนกตามระดับเสถียรภาพ

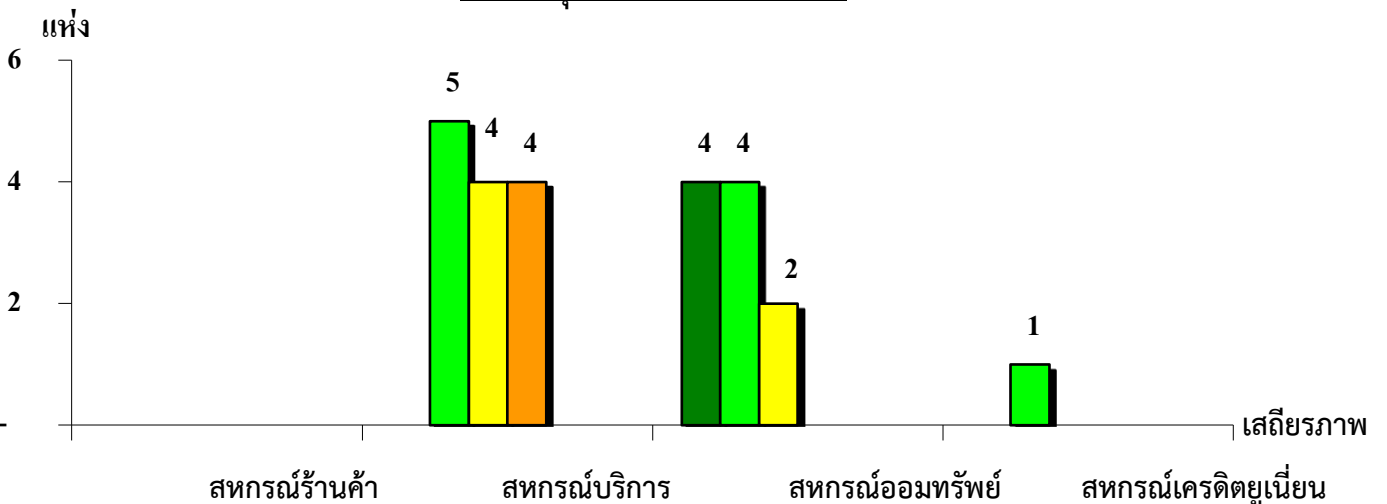
จังหวัดสุโขทัย ประจำปี 2563



	สหกรณ์การเกษตร	สหกรณ์ประมง	สหกรณ์นิคม
มั่นคงดีมาก	4.76%	-	-
มั่นคงดี	33.33%	-	33.34%
มั่นคงตามมาตรฐาน	34.92%	-	33.33%
ต่ำกว่ามาตรฐาน	15.87%	-	33.33%
ต้องปรับปรุง	1.59%	-	-
ต้องปรับปรุงเร่งด่วน	9.53%	-	-

แผนภูมิแสดงจำนวนและร้อยละของ สหกรณ์นอกภาคการเกษตร จำแนกตามระดับเสถียรภาพ

จังหวัดสุโขทัย ประจำปี 2563



	สหกรณ์ร้านค้า	สหกรณ์บริการ	สหกรณ์ออมทรัพย์	สหกรณ์เครดิตยูเนียน
มั่นคงดีมาก	-	-	40.00%	-
มั่นคงดี	-	38.46%	40.00%	100.00%
มั่นคงตามมาตรฐาน	-	30.77%	20.00%	-
ต่ำกว่ามาตรฐาน	-	30.77%	-	-
ต้องปรับปรุง	-	-	-	-
ต้องปรับปรุงเร่งด่วน	-	-	-	-