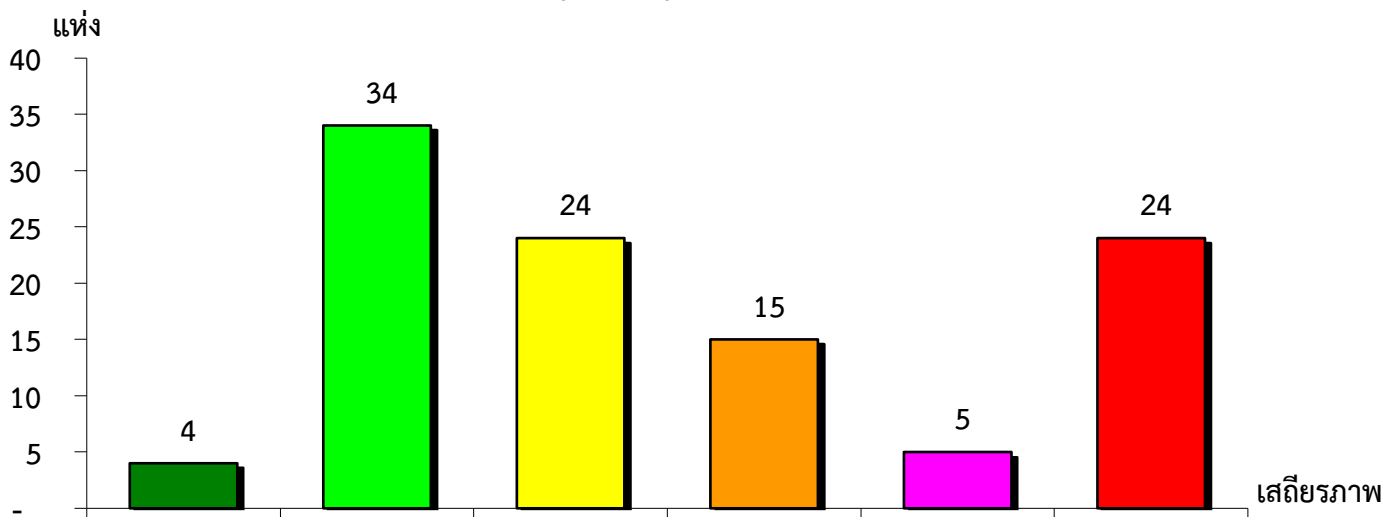


แผนภูมิแสดงจำนวนและร้อยละของ สหกรณ์และกลุ่มเกษตรกร จำแนกตามระดับเสถียรภาพ

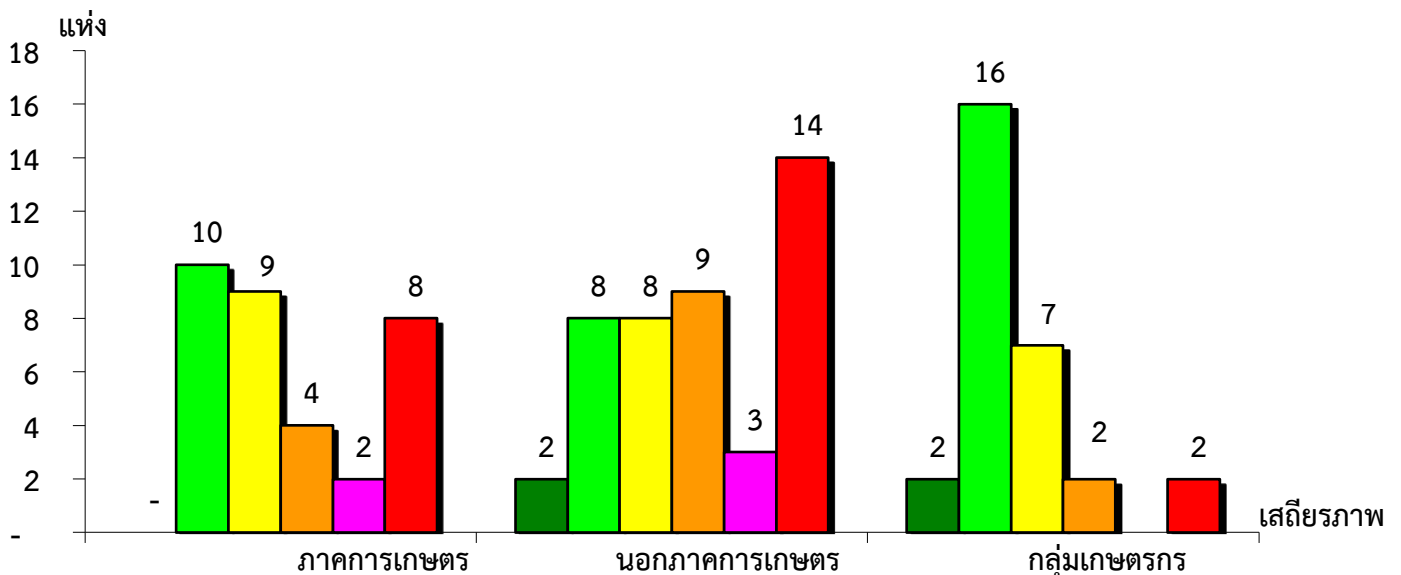
จังหวัดสุพรรณบุรี ประจำปี 2563



มั่นคงดีมาก	มั่นคงดี	มั่นคงตามมาตรฐาน	ต่ำกว่ามาตรฐาน	ต้องปรับปรุง	ต้องปรับปรุงเร่งด่วน
3.77%	32.08%	22.64%	14.15%	4.72%	22.64%

แผนภูมิแสดงจำนวนและร้อยละของ ภาคการเกษตร นอกภาคการเกษตร และกลุ่มเกษตรกร จำแนกตามระดับเสถียรภาพ

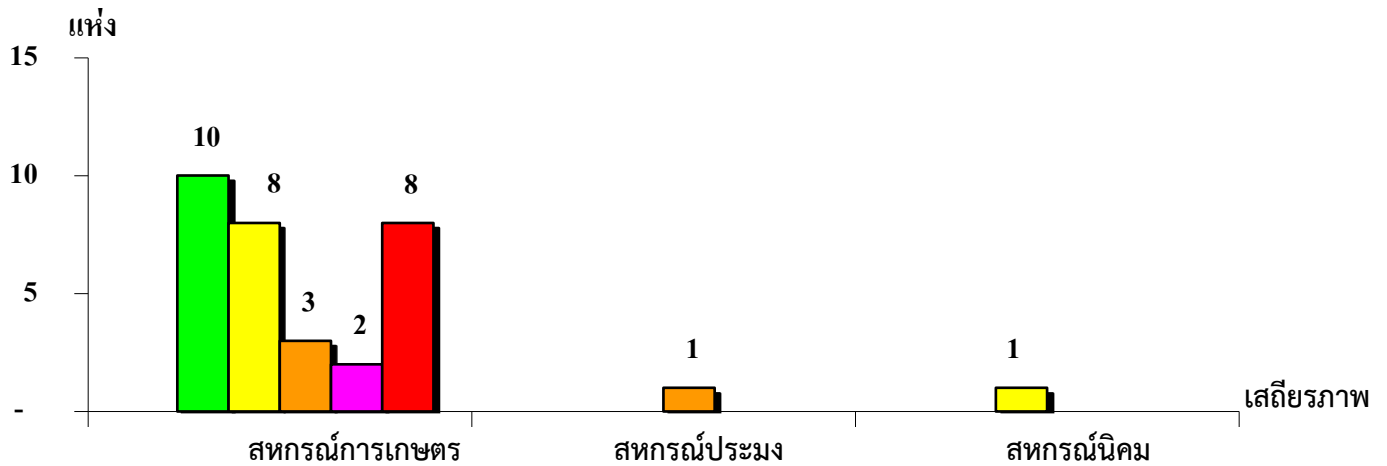
จังหวัดสุพรรณบุรี ประจำปี 2563



มั่นคงดีมาก	-	4.55%	6.90%
มั่นคงดี	30.31%	18.18%	55.17%
มั่นคงตามมาตรฐาน	27.27%	18.18%	24.13%
ต่ำกว่ามาตรฐาน	12.12%	20.45%	6.90%
ต้องปรับปรุง	6.06%	6.82%	-
ต้องปรับปรุงเร่งด่วน	24.24%	31.82%	6.90%

แผนภูมิแสดงจำนวนและร้อยละของ สหกรณ์ภาคการเกษตร จำแนกตามระดับเสถียรภาพ

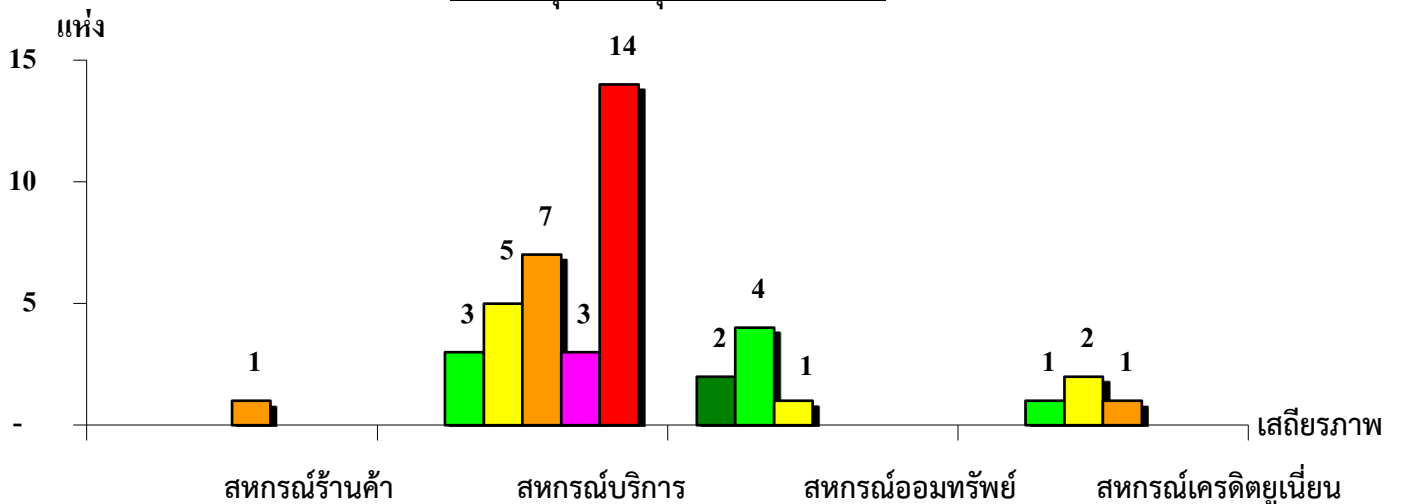
จังหวัดสุพรรณบุรี ประจำปี 2563



ระดับเสถียรภาพ	สหกรณ์การเกษตร	สหกรณ์ประมง	สหกรณ์นิคม
มั่นคงดีมาก	-	-	-
มั่นคงดี	32.26%	-	-
มั่นคงตามมาตรฐาน	25.81%	-	100.00%
ต่ำกว่ามาตรฐาน	9.67%	100.00%	-
ต้องปรับปรุง	6.45%	-	-
ต้องปรับปรุงเร่งด่วน	25.81%	-	-

แผนภูมิแสดงจำนวนและร้อยละของ สหกรณ์นอกภาคการเกษตร จำแนกตามระดับเสถียรภาพ

จังหวัดสุพรรณบุรี ประจำปี 2563



ระดับเสถียรภาพ	สหกรณ์ร้านค้า	สหกรณ์บริการ	สหกรณ์ออมทรัพย์	สหกรณ์เครดิตยูเนียน
มั่นคงดีมาก	-	-	28.57%	-
มั่นคงดี	-	9.37%	57.14%	25.00%
มั่นคงตามมาตรฐาน	-	15.63%	14.29%	50.00%
ต่ำกว่ามาตรฐาน	100.00%	21.88%	-	25.00%
ต้องปรับปรุง	-	9.37%	-	-
ต้องปรับปรุงเร่งด่วน	-	43.75%	-	-