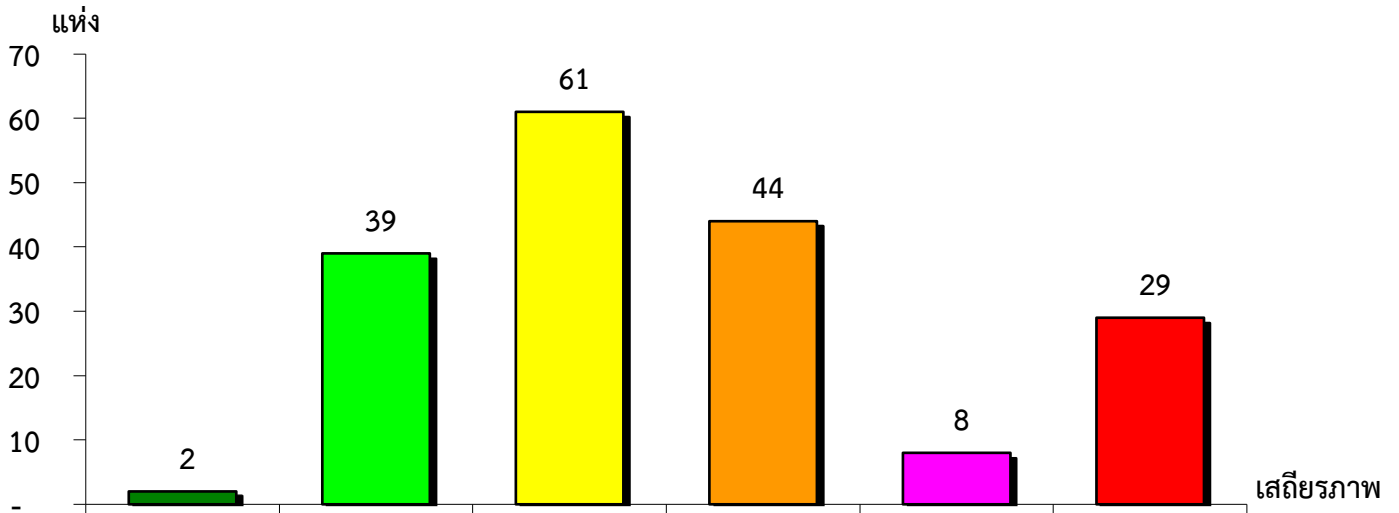


แผนภูมิแสดงจำนวนและร้อยละของ สหกรณ์และกลุ่มเกษตรกร จำแนกตามระดับเสถียรภาพ

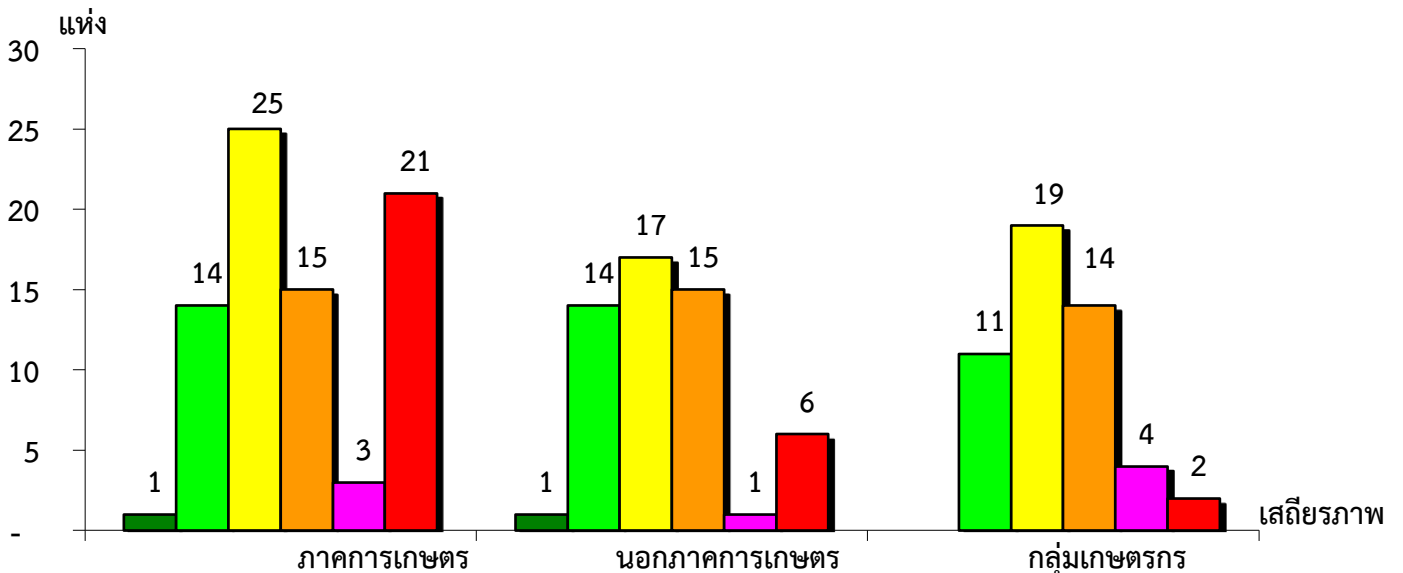
จังหวัดสุราษฎร์ธานี ประจำปี 2563



มั่นคงดีมาก	มั่นคงดี	มั่นคงตามมาตรฐาน	ต่ำกว่ามาตรฐาน	ต้องปรับปรุง	ต้องปรับปรุงเร่งด่วน
1.09%	21.31%	33.33%	24.05%	4.37%	15.85%

แผนภูมิแสดงจำนวนและร้อยละของ ภาคการเกษตร นอกภาคการเกษตร และกลุ่มเกษตรกร จำแนกตามระดับเสถียรภาพ

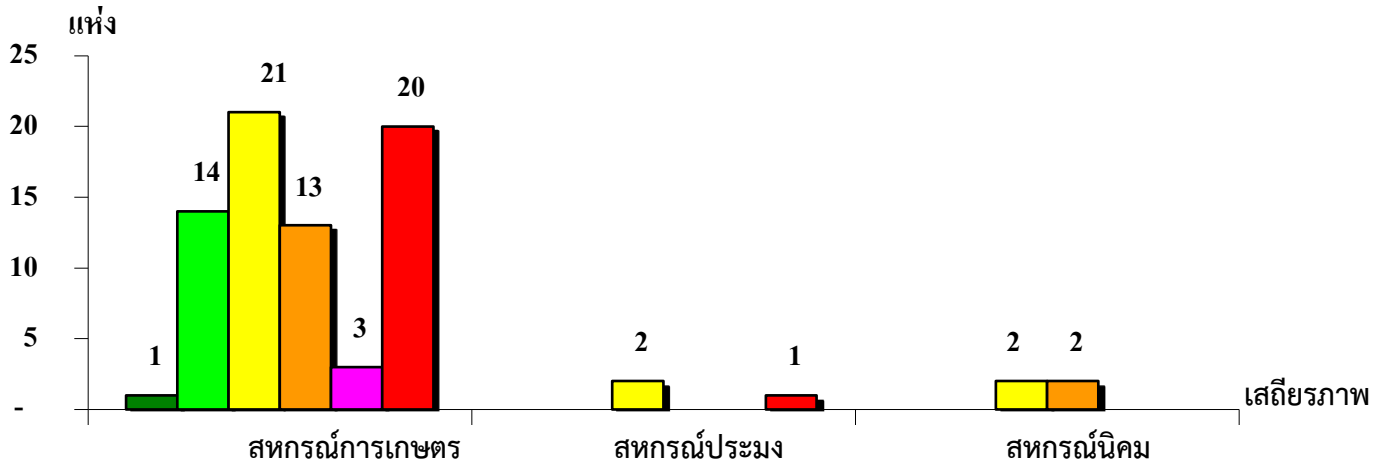
จังหวัดสุราษฎร์ธานี ประจำปี 2563



มั่นคงดีมาก	1.26%	1.85%	-
มั่นคงดี	17.72%	25.93%	22.00%
มั่นคงตามมาตรฐาน	31.65%	31.48%	38.00%
ต่ำกว่ามาตรฐาน	18.99%	27.78%	28.00%
ต้องปรับปรุง	3.80%	1.85%	8.00%
ต้องปรับปรุงเร่งด่วน	26.58%	11.11%	4.00%

แผนภูมิแสดงจำนวนและร้อยละของ สหกรณ์ภาคการเกษตร จำแนกตามระดับเสถียรภาพ

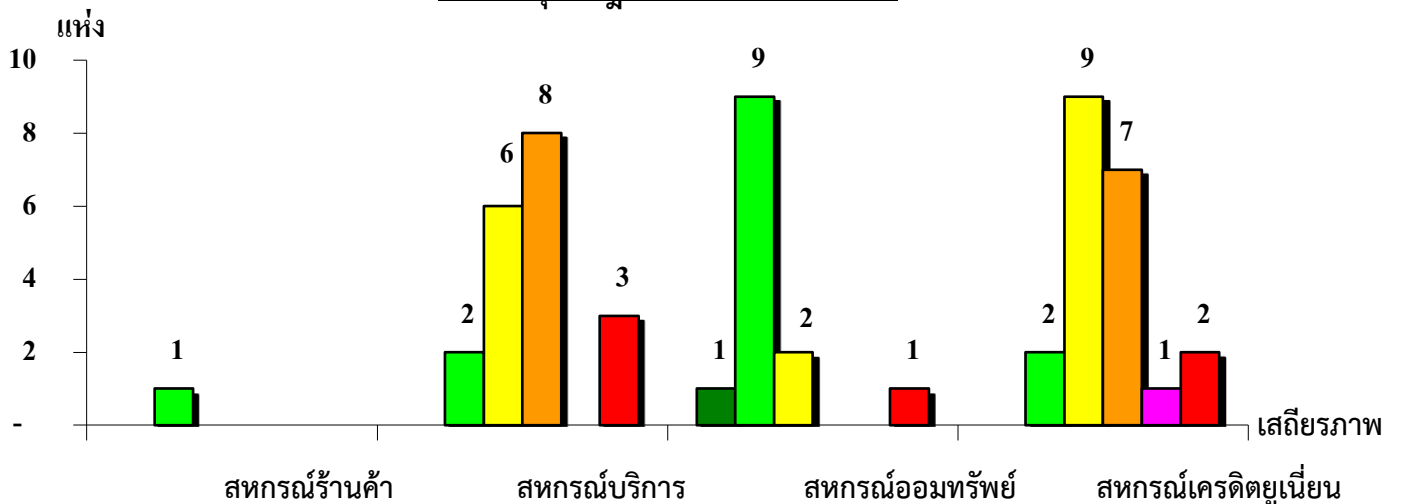
จังหวัดสุราษฎร์ธานี ประจำปี 2563



เสถียรภาพ	สหกรณ์การเกษตร	สหกรณ์ประมง	สหกรณ์นิคม
มั่นคงดีมาก	1.39%	-	-
มั่นคงดี	19.44%	-	-
มั่นคงตามมาตรฐาน	29.17%	66.67%	50.00%
ต่ำกว่ามาตรฐาน	18.05%	-	50.00%
ต้องปรับปรุง	4.17%	-	-
ต้องปรับปรุงเร่งด่วน	27.78%	33.33%	-

แผนภูมิแสดงจำนวนและร้อยละของ สหกรณ์นอกภาคการเกษตร จำแนกตามระดับเสถียรภาพ

จังหวัดสุราษฎร์ธานี ประจำปี 2563



เสถียรภาพ	สหกรณ์ร้านค้า	สหกรณ์บริการ	สหกรณ์ออมทรัพย์	สหกรณ์เครดิตยูเนียน
มั่นคงดีมาก	-	-	7.69%	-
มั่นคงดี	100.00%	10.53%	69.23%	9.52%
มั่นคงตามมาตรฐาน	-	31.58%	15.39%	42.86%
ต่ำกว่ามาตรฐาน	-	42.10%	-	33.34%
ต้องปรับปรุง	-	-	-	4.76%
ต้องปรับปรุงเร่งด่วน	-	15.79%	7.69%	9.52%