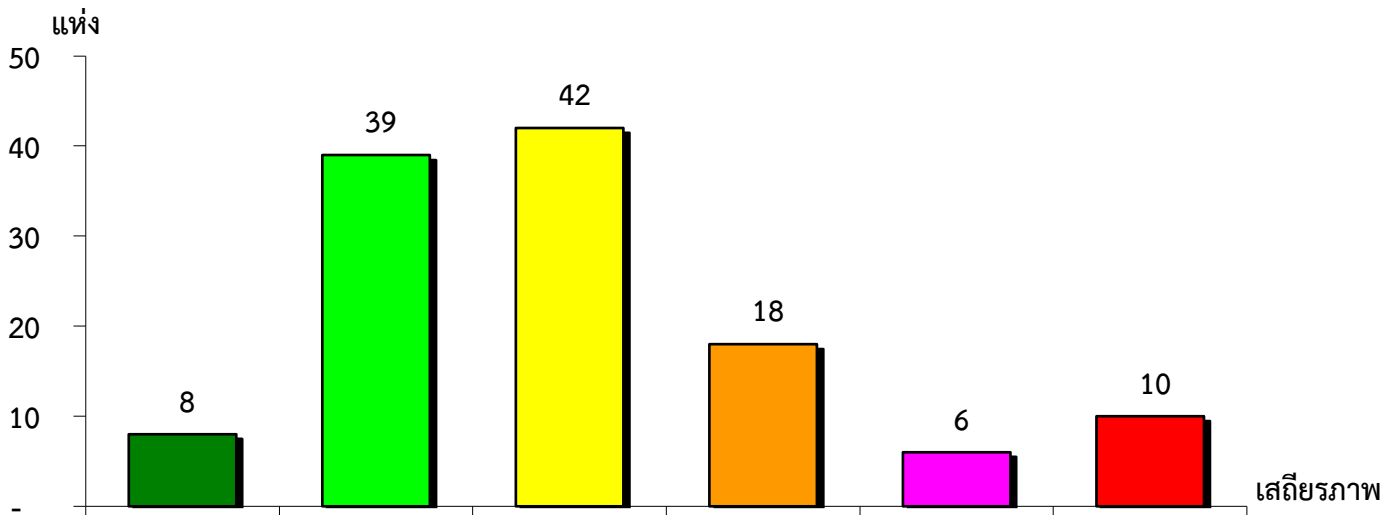


แผนภูมิแสดงจำนวนและร้อยละของ สหกรณ์และกลุ่มเกษตรกร จำแนกตามระดับเสถียรภาพ

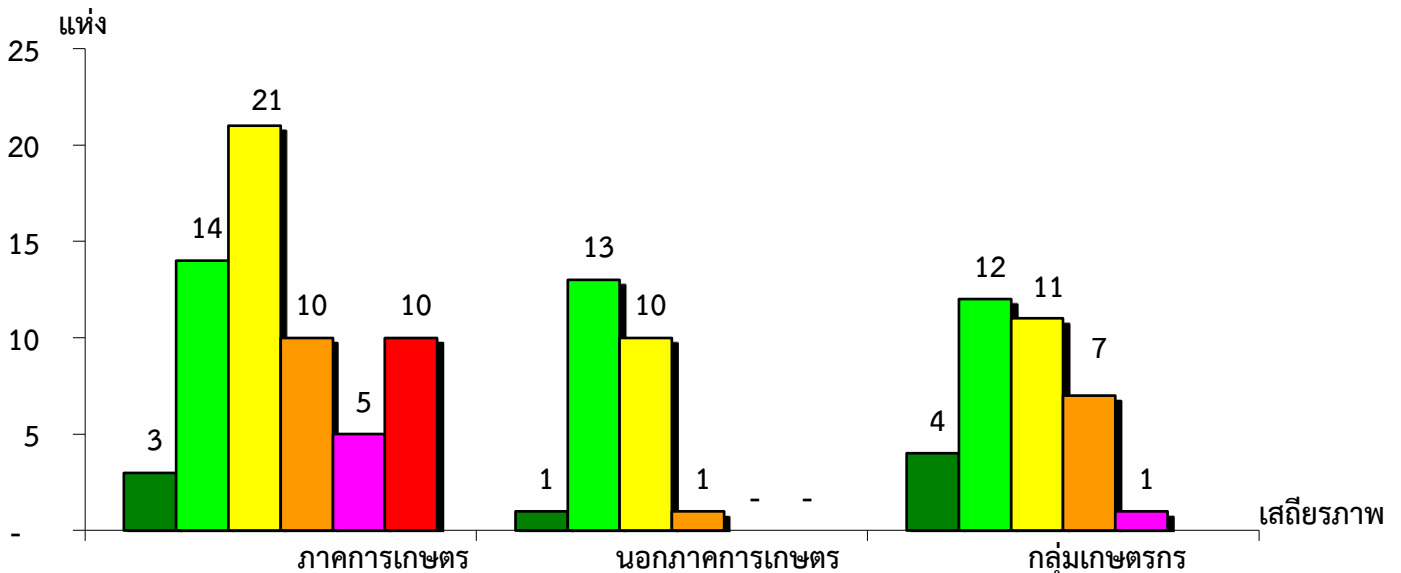
จังหวัดสุรินทร์ ประจำปี 2563



มั่นคงดีมาก	มั่นคงดี	มั่นคงตามมาตรฐาน	ต่ำกว่ามาตรฐาน	ต้องปรับปรุง	ต้องปรับปรุงเร่งด่วน
6.50%	31.71%	34.15%	14.63%	4.88%	8.13%

แผนภูมิแสดงจำนวนและร้อยละของ ภาคการเกษตร นอกภาคการเกษตร และกลุ่มเกษตรกร จำแนกตามระดับเสถียรภาพ

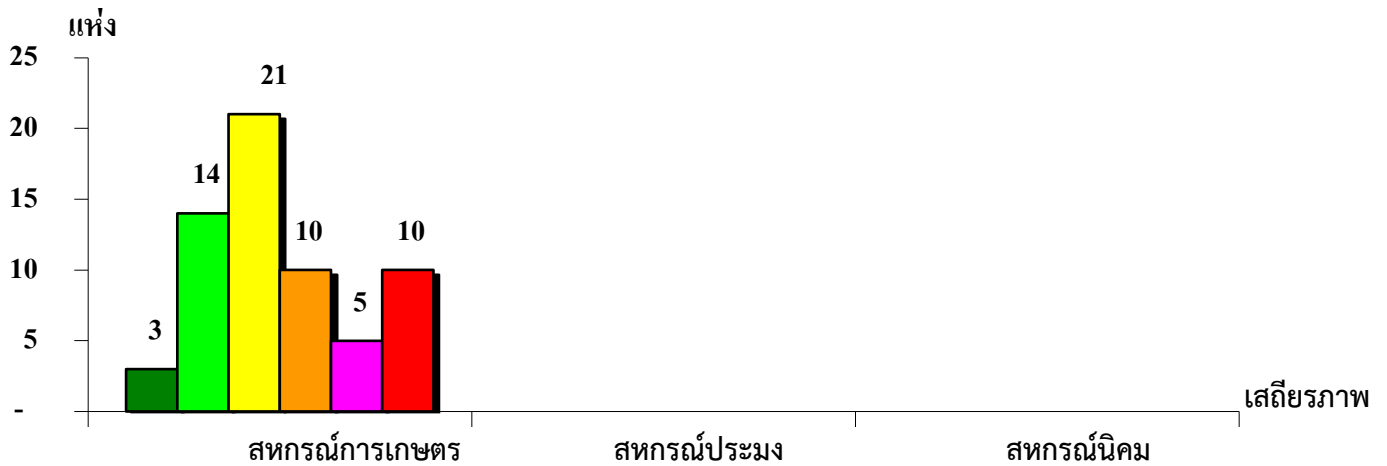
จังหวัดสุรินทร์ ประจำปี 2563



มั่นคงดีมาก	4.76%	4.00%	11.43%
มั่นคงดี	22.22%	52.00%	34.28%
มั่นคงตามมาตรฐาน	33.34%	40.00%	31.43%
ต่ำกว่ามาตรฐาน	15.87%	4.00%	20.00%
ต้องปรับปรุง	7.94%	-	2.86%
ต้องปรับปรุงเร่งด่วน	15.87%	-	-

แผนภูมิแสดงจำนวนและร้อยละของ สหกรณ์ภาคการเกษตร จำแนกตามระดับเสถียรภาพ

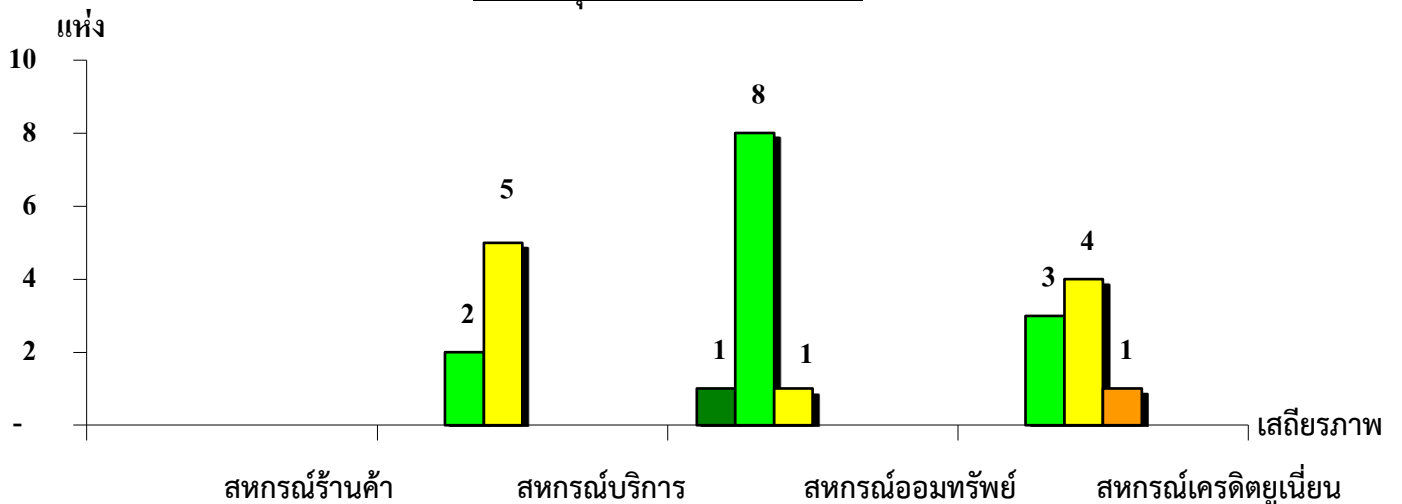
จังหวัดสุรินทร์ ประจำปี 2563



ระดับเสถียรภาพ	สหกรณ์การเกษตร	สหกรณ์ประมง	สหกรณ์นิคม
มั่นคงดีมาก	4.76%	-	-
มั่นคงดี	22.22%	-	-
มั่นคงตามมาตรฐาน	33.34%	-	-
ต่ำกว่ามาตรฐาน	15.87%	-	-
ต้องปรับปรุง	7.94%	-	-
ต้องปรับปรุงเร่งด่วน	15.87%	-	-

แผนภูมิแสดงจำนวนและร้อยละของ สหกรณ์นอกภาคการเกษตร จำแนกตามระดับเสถียรภาพ

จังหวัดสุรินทร์ ประจำปี 2563



ระดับเสถียรภาพ	สหกรณ์ร้านค้า	สหกรณ์บริการ	สหกรณ์ออมทรัพย์	สหกรณ์เครดิตยูเนียน
มั่นคงดีมาก	-	-	10.00%	-
มั่นคงดี	-	28.57%	80.00%	37.50%
มั่นคงตามมาตรฐาน	-	71.43%	10.00%	50.00%
ต่ำกว่ามาตรฐาน	-	-	-	12.50%
ต้องปรับปรุง	-	-	-	-
ต้องปรับปรุงเร่งด่วน	-	-	-	-