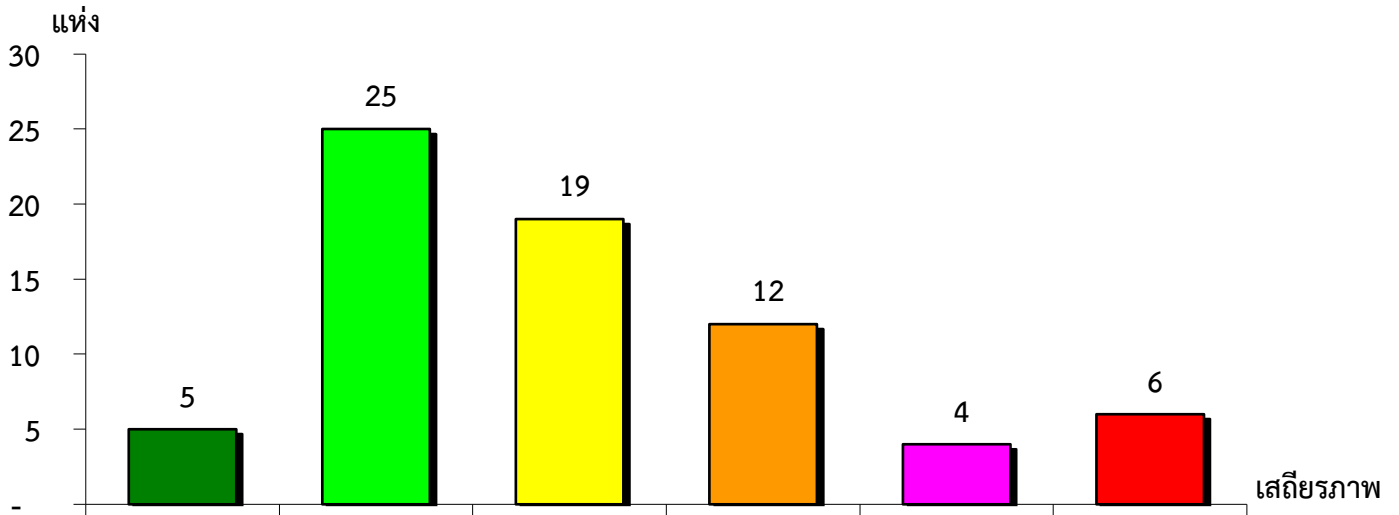


แผนภูมิแสดงจำนวนและร้อยละของ สหกรณ์และกลุ่มเกษตรกร จำแนกตามระดับเสถียรภาพ

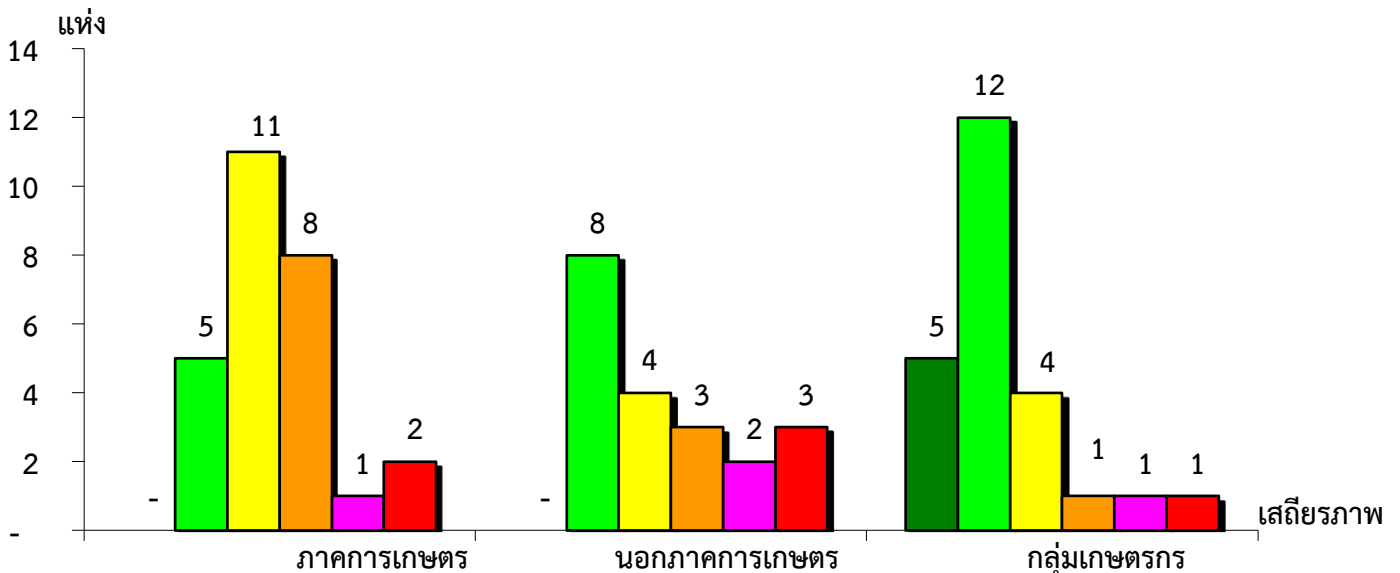
จังหวัดตาก ประจำปี 2563



มั่นคงดีมาก	มั่นคงดี	มั่นคงตามมาตรฐาน	ต่ำกว่ามาตรฐาน	ต้องปรับปรุง	ต้องปรับปรุงเร่งด่วน
7.04%	35.21%	26.76%	16.90%	5.64%	8.45%

แผนภูมิแสดงจำนวนและร้อยละของ ภาคการเกษตร นอกภาคการเกษตร และกลุ่มเกษตรกร จำแนกตามระดับเสถียรภาพ

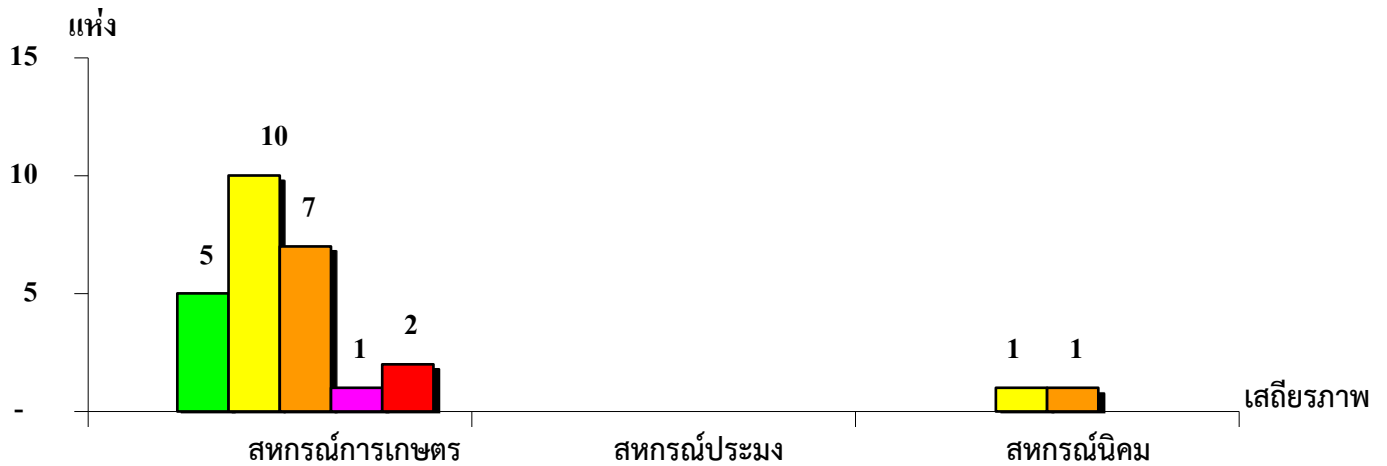
จังหวัดตาก ประจำปี 2563



มั่นคงดีมาก	-	-	20.83%
มั่นคงดี	18.52%	40.00%	50.00%
มั่นคงตามมาตรฐาน	40.74%	20.00%	16.66%
ต่ำกว่ามาตรฐาน	29.63%	15.00%	4.17%
ต้องปรับปรุง	3.70%	10.00%	4.17%
ต้องปรับปรุงเร่งด่วน	7.41%	15.00%	4.17%

แผนภูมิแสดงจำนวนและร้อยละของ สหกรณ์ภาคการเกษตร จำแนกตามระดับเสถียรภาพ

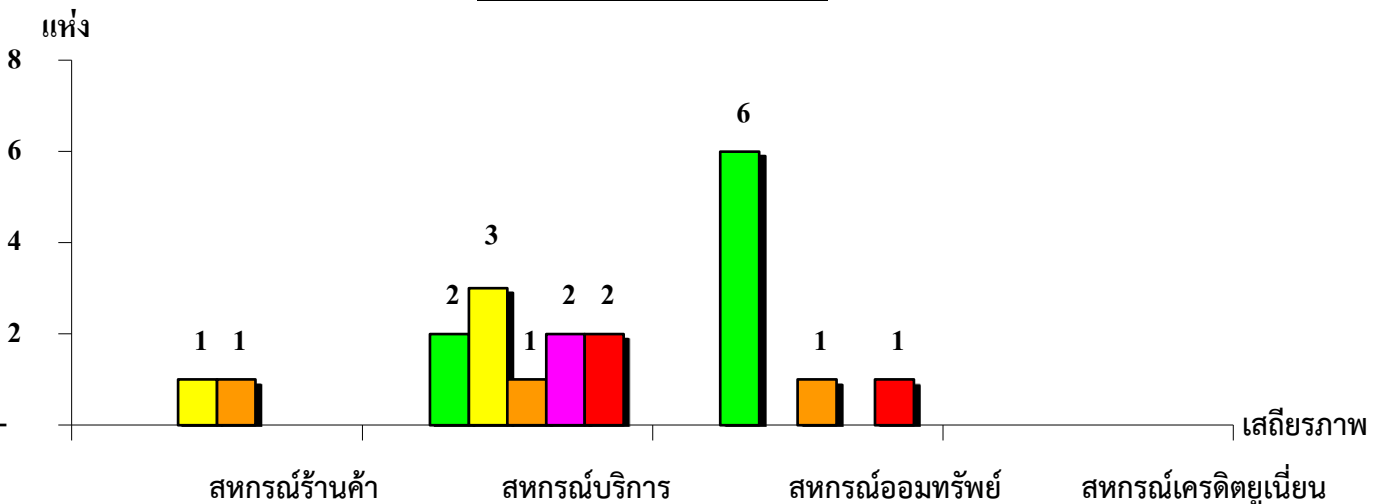
จังหวัดตาก ประจำปี 2563



ระดับเสถียรภาพ	สหกรณ์การเกษตร	สหกรณ์ประมง	สหกรณ์นิคม
มั่นคงดีมาก	-	-	-
มั่นคงดี	20.00%	-	-
มั่นคงตามมาตรฐาน	40.00%	-	50.00%
ต่ำกว่ามาตรฐาน	28.00%	-	50.00%
ต้องปรับปรุง	4.00%	-	-
ต้องปรับปรุงเร่งด่วน	8.00%	-	-

แผนภูมิแสดงจำนวนและร้อยละของ สหกรณ์นอกภาคการเกษตร จำแนกตามระดับเสถียรภาพ

จังหวัดตาก ประจำปี 2563



ระดับเสถียรภาพ	สหกรณ์ร้านค้า	สหกรณ์บริการ	สหกรณ์ออมทรัพย์	สหกรณ์เครดิตยูเนียน
มั่นคงดีมาก	-	-	-	-
มั่นคงดี	-	20.00%	75.00%	-
มั่นคงตามมาตรฐาน	50.00%	30.00%	-	-
ต่ำกว่ามาตรฐาน	50.00%	10.00%	12.50%	-
ต้องปรับปรุง	-	20.00%	-	-
ต้องปรับปรุงเร่งด่วน	-	20.00%	12.50%	-