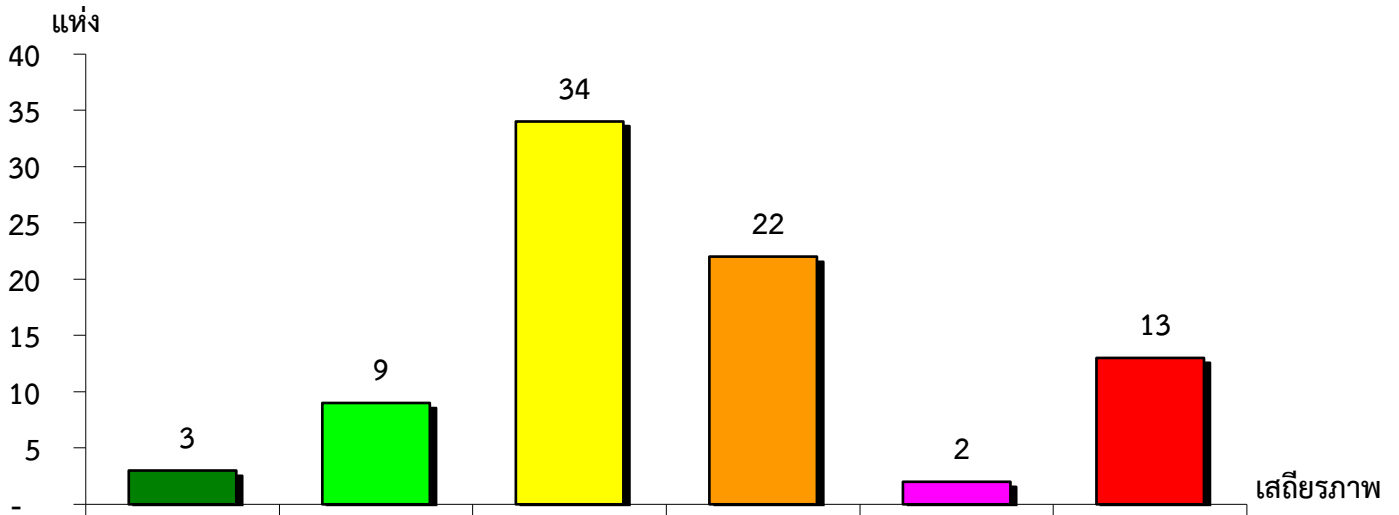


แผนภูมิแสดงจำนวนและร้อยละของ สหกรณ์และกลุ่มเกษตรกร จำแนกตามระดับเสถียรภาพ

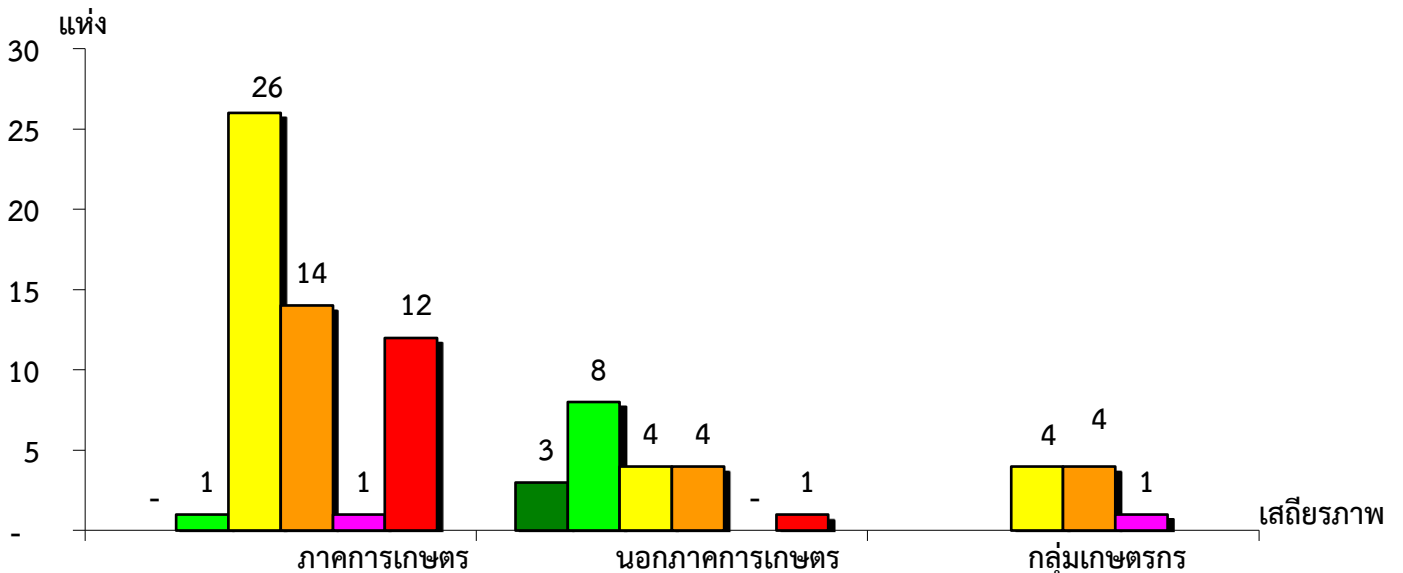
จังหวัดตรัง ประจำปี 2563



มั่นคงดีมาก	มั่นคงดี	มั่นคงตามมาตรฐาน	ต่ำกว่ามาตรฐาน	ต้องปรับปรุง	ต้องปรับปรุงเร่งด่วน
3.62%	10.84%	40.96%	26.51%	2.41%	15.66%

แผนภูมิแสดงจำนวนและร้อยละของ ภาคการเกษตร นอกภาคการเกษตร และกลุ่มเกษตรกร จำแนกตามระดับเสถียรภาพ

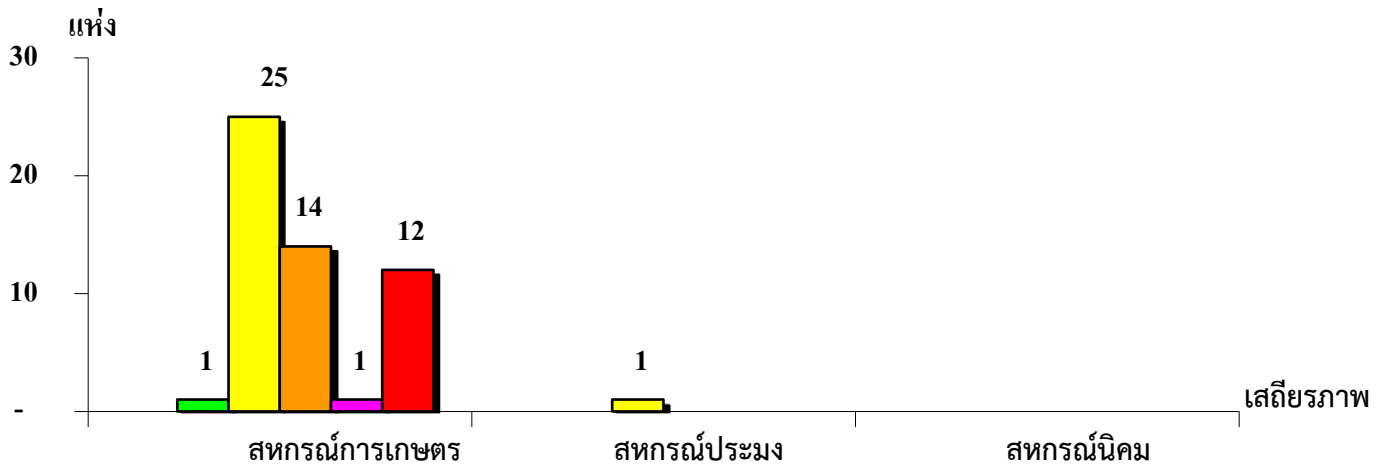
จังหวัดตรัง ประจำปี 2563



มั่นคงดีมาก	-	15.00%	-
มั่นคงดี	1.85%	40.00%	-
มั่นคงตามมาตรฐาน	48.15%	20.00%	44.44%
ต่ำกว่ามาตรฐาน	25.93%	20.00%	44.44%
ต้องปรับปรุง	1.85%	-	11.12%
ต้องปรับปรุงเร่งด่วน	22.22%	5.00%	-

แผนภูมิแสดงจำนวนและร้อยละของ สหกรณ์ภาคการเกษตร จำแนกตามระดับเสถียรภาพ

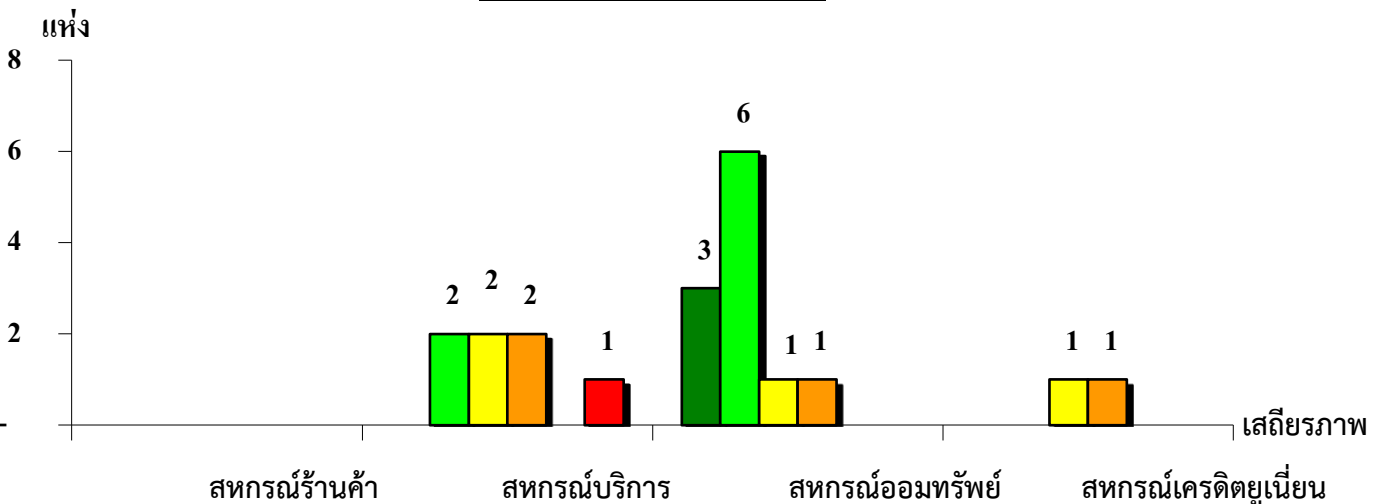
จังหวัดตรัง ประจำปี 2563



ระดับเสถียรภาพ	สหกรณ์การเกษตร	สหกรณ์ประมง	สหกรณ์นิคม
มั่นคงดีมาก	-	-	-
มั่นคงดี	1.89%	-	-
มั่นคงตามมาตรฐาน	47.17%	100.00%	-
ต่ำกว่ามาตรฐาน	26.41%	-	-
ต้องปรับปรุง	1.89%	-	-
ต้องปรับปรุงเร่งด่วน	22.64%	-	-

แผนภูมิแสดงจำนวนและร้อยละของ สหกรณ์นอกภาคการเกษตร จำแนกตามระดับเสถียรภาพ

จังหวัดตรัง ประจำปี 2563



ระดับเสถียรภาพ	สหกรณ์ร้านค้า	สหกรณ์บริการ	สหกรณ์ออมทรัพย์	สหกรณ์เครดิตยูเนียน
มั่นคงดีมาก	-	-	27.27%	-
มั่นคงดี	-	28.57%	54.55%	-
มั่นคงตามมาตรฐาน	-	28.57%	9.09%	50.00%
ต่ำกว่ามาตรฐาน	-	28.57%	9.09%	50.00%
ต้องปรับปรุง	-	-	-	-
ต้องปรับปรุงเร่งด่วน	-	14.29%	-	-