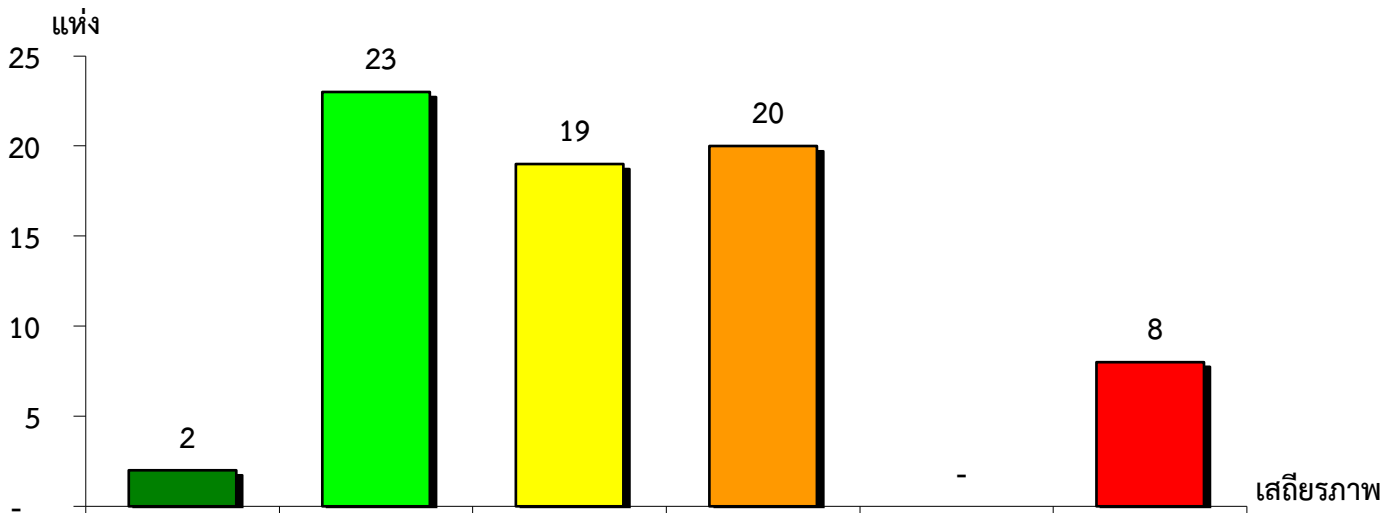


แผนภูมิแสดงจำนวนและร้อยละของ สหกรณ์และกลุ่มเกษตรกร จำแนกตามระดับเสถียรภาพ

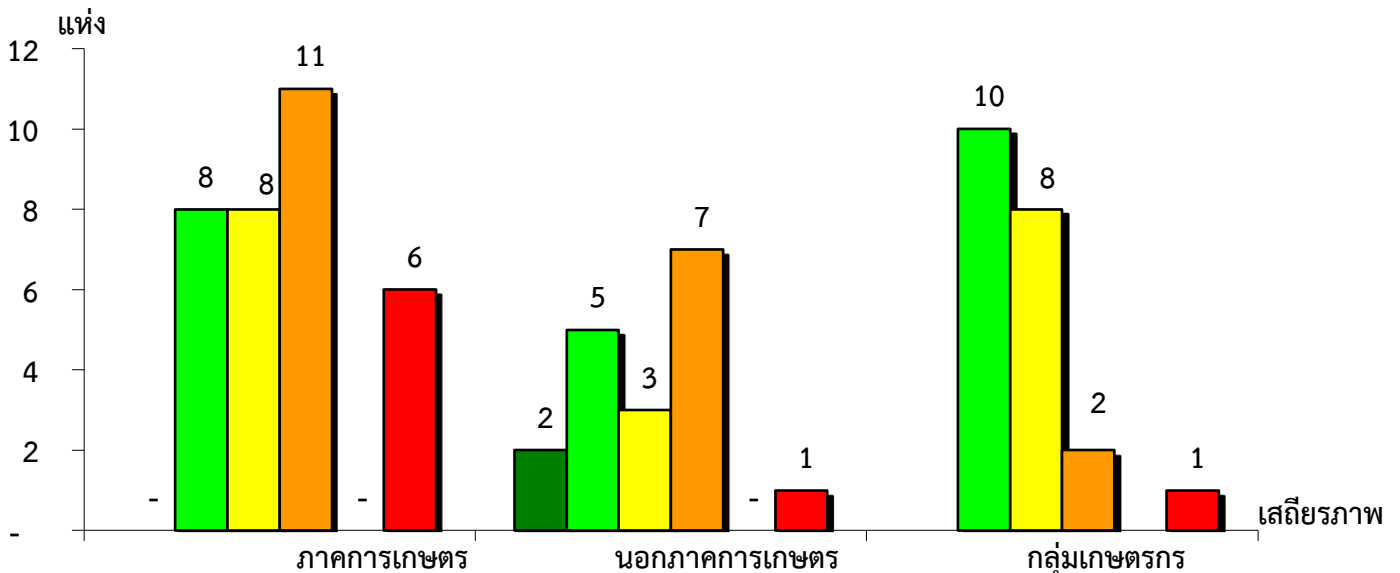
จังหวัดตราด ประจำปี 2563



มั่นคงดีมาก	มั่นคงดี	มั่นคงตามมาตรฐาน	ต่ำกว่ามาตรฐาน	ต้องปรับปรุง	ต้องปรับปรุงเร่งด่วน
2.78%	31.94%	26.39%	27.78%	0.00%	11.11%

แผนภูมิแสดงจำนวนและร้อยละของ ภาคการเกษตร นอกภาคการเกษตร และกลุ่มเกษตรกร จำแนกตามระดับเสถียรภาพ

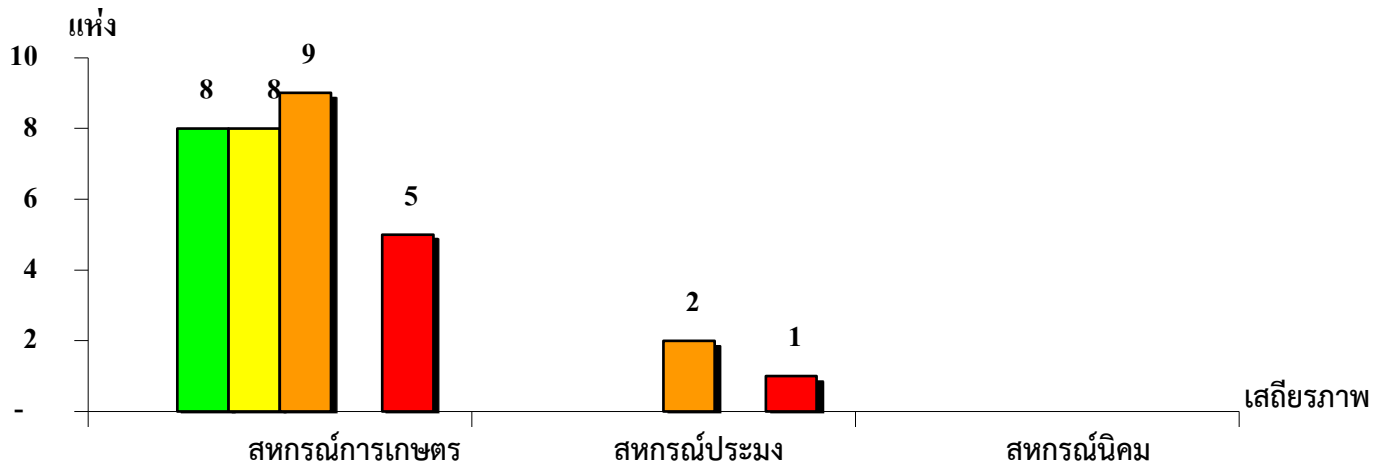
จังหวัดตราด ประจำปี 2563



ระดับเสถียรภาพ	ภาคการเกษตร	นอกภาคการเกษตร	กลุ่มเกษตรกร
มั่นคงดีมาก	-	11.11%	-
มั่นคงดี	24.24%	27.78%	47.62%
มั่นคงตามมาตรฐาน	24.24%	16.66%	38.10%
ต่ำกว่ามาตรฐาน	33.34%	38.89%	9.52%
ต้องปรับปรุง	-	-	-
ต้องปรับปรุงเร่งด่วน	18.18%	5.56%	4.76%

แผนภูมิแสดงจำนวนและร้อยละของ สหกรณ์ภาคการเกษตร จำแนกตามระดับเสถียรภาพ

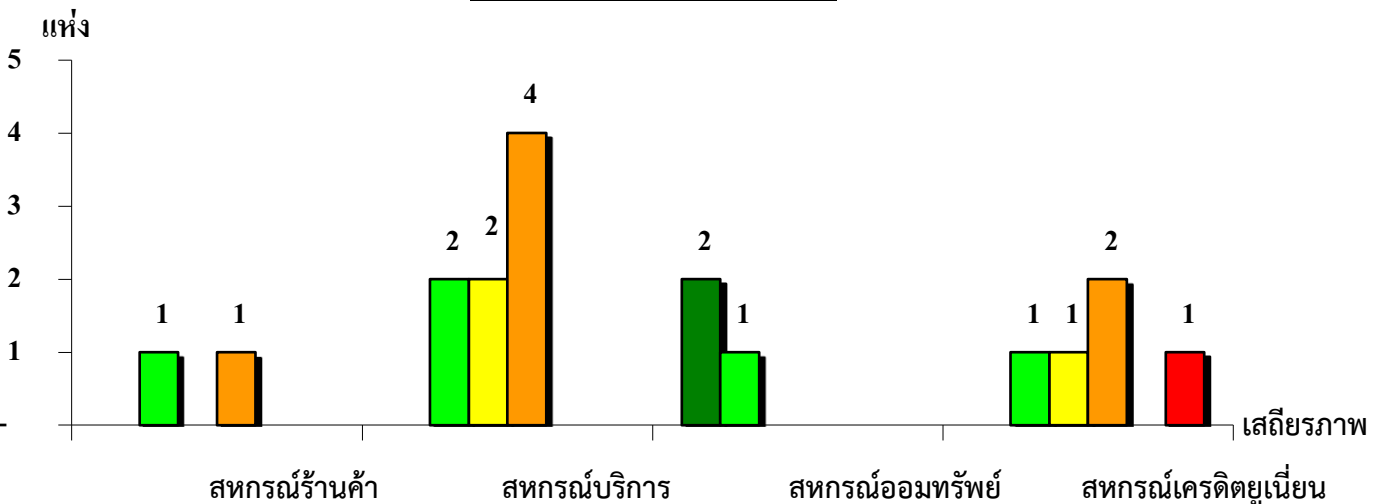
จังหวัดตราด ประจำปี 2563



ระดับเสถียรภาพ	สหกรณ์การเกษตร	สหกรณ์ประมง	สหกรณ์นิคม
มั่นคงดีมาก	-	-	-
มั่นคงดี	26.67%	-	-
มั่นคงตามมาตรฐาน	26.67%	-	-
ต่ำกว่ามาตรฐาน	30.00%	66.67%	-
ต้องปรับปรุง	-	-	-
ต้องปรับปรุงเร่งด่วน	16.67%	33.33%	-

แผนภูมิแสดงจำนวนและร้อยละของ สหกรณ์นอกภาคการเกษตร จำแนกตามระดับเสถียรภาพ

จังหวัดตราด ประจำปี 2563



ระดับเสถียรภาพ	สหกรณ์ร้านค้า	สหกรณ์บริการ	สหกรณ์ออมทรัพย์	สหกรณ์เครดิตยูเนียน
มั่นคงดีมาก	-	-	66.67%	-
มั่นคงดี	50.00%	25.00%	33.33%	20.00%
มั่นคงตามมาตรฐาน	-	25.00%	-	20.00%
ต่ำกว่ามาตรฐาน	50.00%	50.00%	-	40.00%
ต้องปรับปรุง	-	-	-	-
ต้องปรับปรุงเร่งด่วน	-	-	-	20.00%