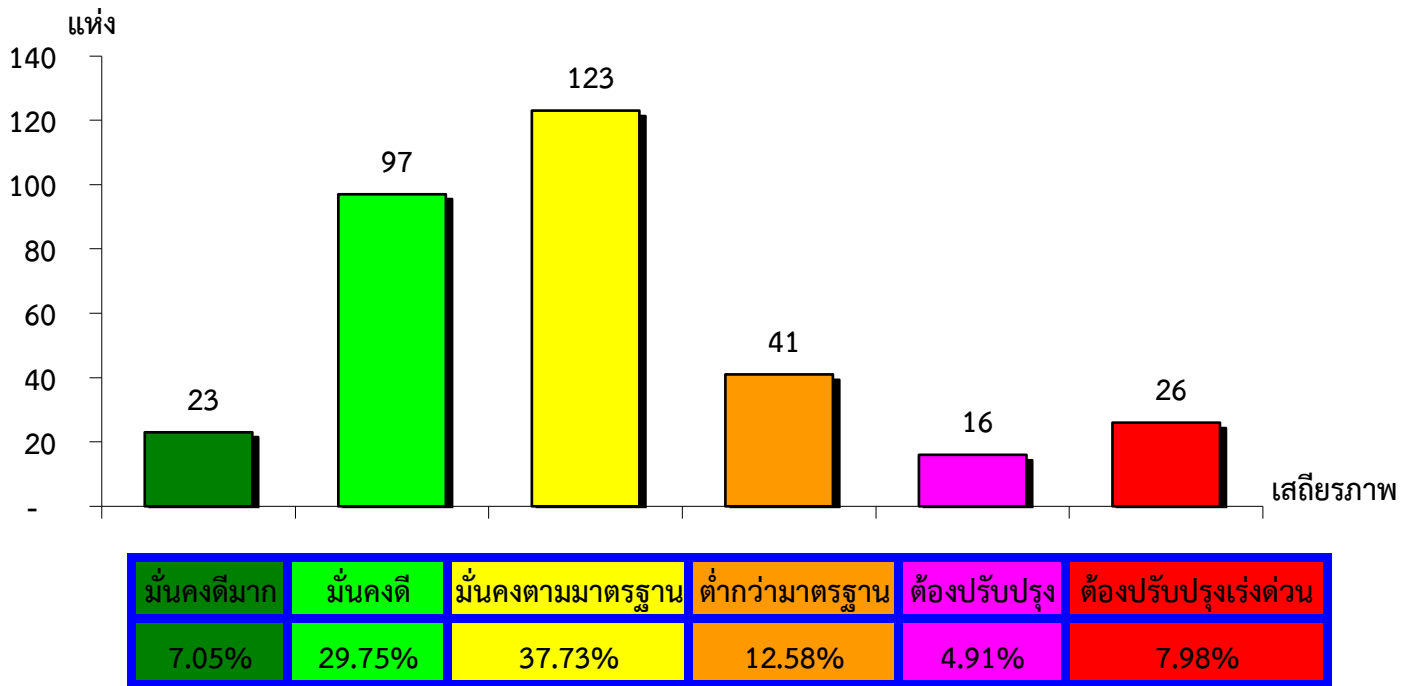


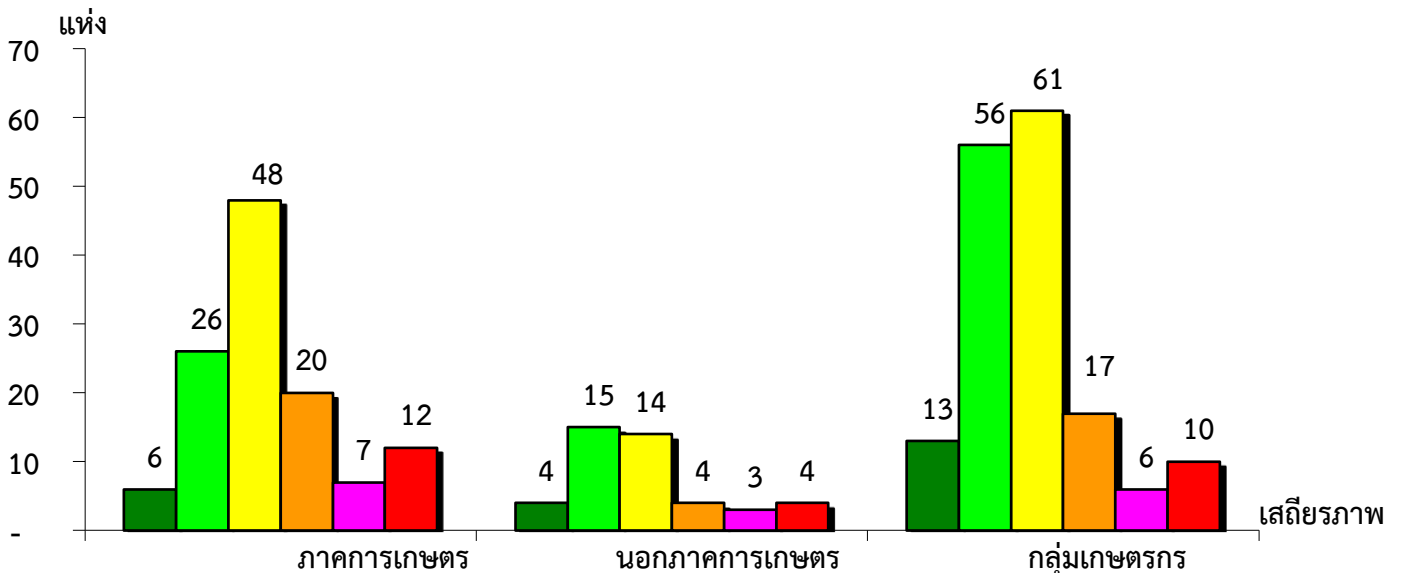
แผนภูมิแสดงจำนวนและร้อยละของ สหกรณ์และกลุ่มเกษตรกร จำแนกตามระดับเสถียรภาพ

จังหวัดอุบลราชธานี ประจำปี 2563



แผนภูมิแสดงจำนวนและร้อยละของ ภาคการเกษตร นอกภาคการเกษตร และกลุ่มเกษตรกร จำแนกตามระดับเสถียรภาพ

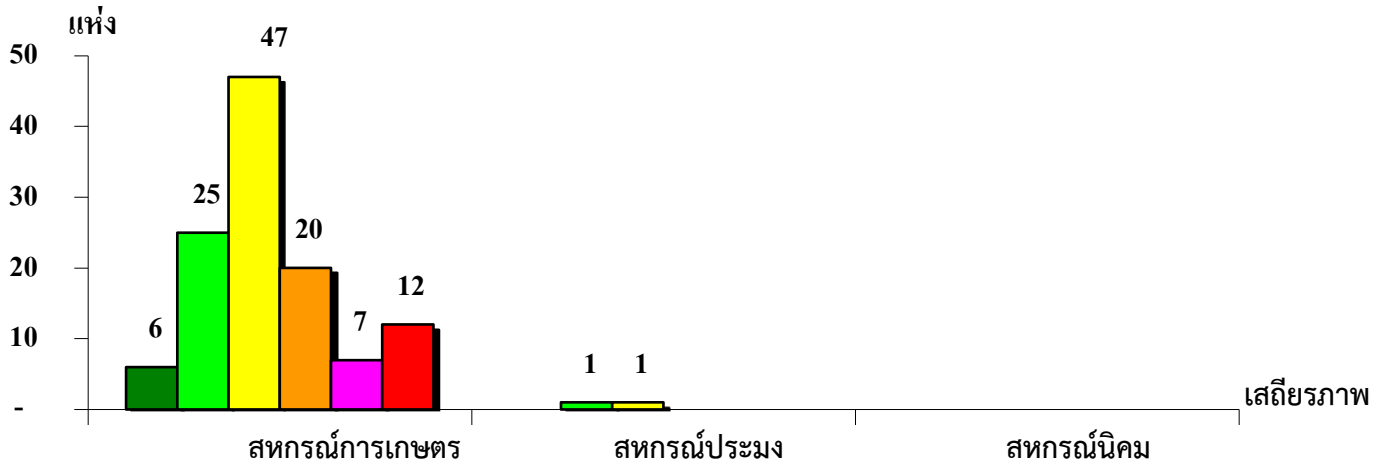
จังหวัดอุบลราชธานี ประจำปี 2563



มั่นคงดีมาก	5.04%	9.09%	7.98%
มั่นคงดี	21.85%	34.09%	34.36%
มั่นคงตามมาตรฐาน	40.34%	31.82%	37.42%
ต่ำกว่ามาตรฐาน	16.81%	9.09%	10.43%
ต้องปรับปรุง	5.88%	6.82%	3.68%
ต้องปรับปรุงเร่งด่วน	10.08%	9.09%	6.13%

แผนภูมิแสดงจำนวนและร้อยละของ สหกรณ์ภาคการเกษตร จำแนกตามระดับเสถียรภาพ

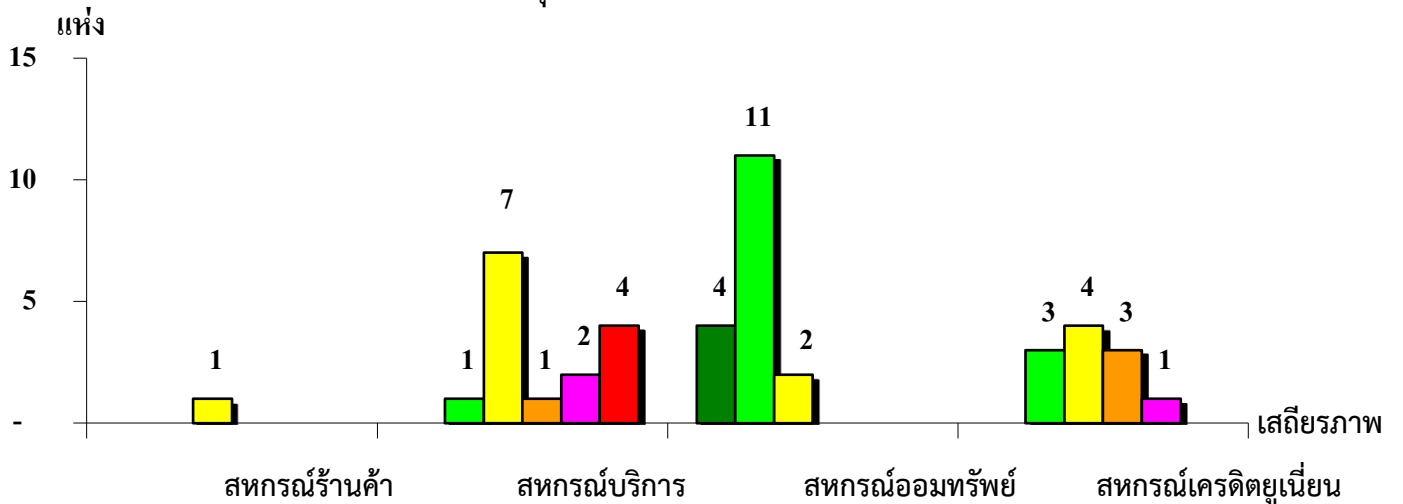
จังหวัดอุบลราชธานี ประจำปี 2563



เสถียรภาพ	สหกรณ์การเกษตร	สหกรณ์ประมง	สหกรณ์นิคม
มั่นคงดีมาก	5.13%	-	-
มั่นคงดี	21.37%	50.00%	-
มั่นคงตามมาตรฐาน	40.17%	50.00%	-
ต่ำกว่ามาตรฐาน	17.09%	-	-
ต้องปรับปรุง	5.98%	-	-
ต้องปรับปรุงเร่งด่วน	10.26%	-	-

แผนภูมิแสดงจำนวนและร้อยละของ สหกรณ์นอกภาคการเกษตร จำแนกตามระดับเสถียรภาพ

จังหวัดอุบลราชธานี ประจำปี 2563



เสถียรภาพ	สหกรณ์ร้านค้า	สหกรณ์บริการ	สหกรณ์ออมทรัพย์	สหกรณ์เครดิตยูเนียน
มั่นคงดีมาก	-	-	23.53%	-
มั่นคงดี	-	6.67%	64.71%	27.27%
มั่นคงตามมาตรฐาน	100.00%	46.67%	11.76%	36.37%
ต่ำกว่ามาตรฐาน	-	6.67%	-	27.27%
ต้องปรับปรุง	-	13.33%	-	9.09%
ต้องปรับปรุงเร่งด่วน	-	26.66%	-	-