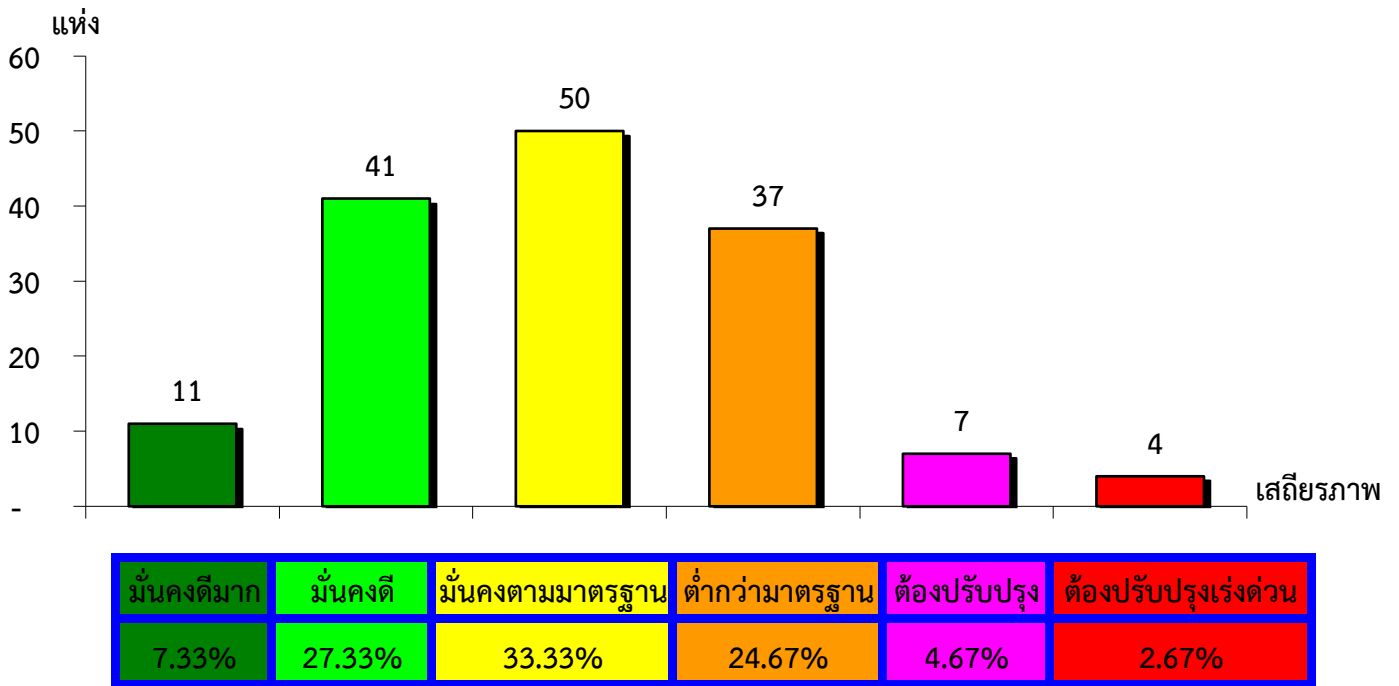


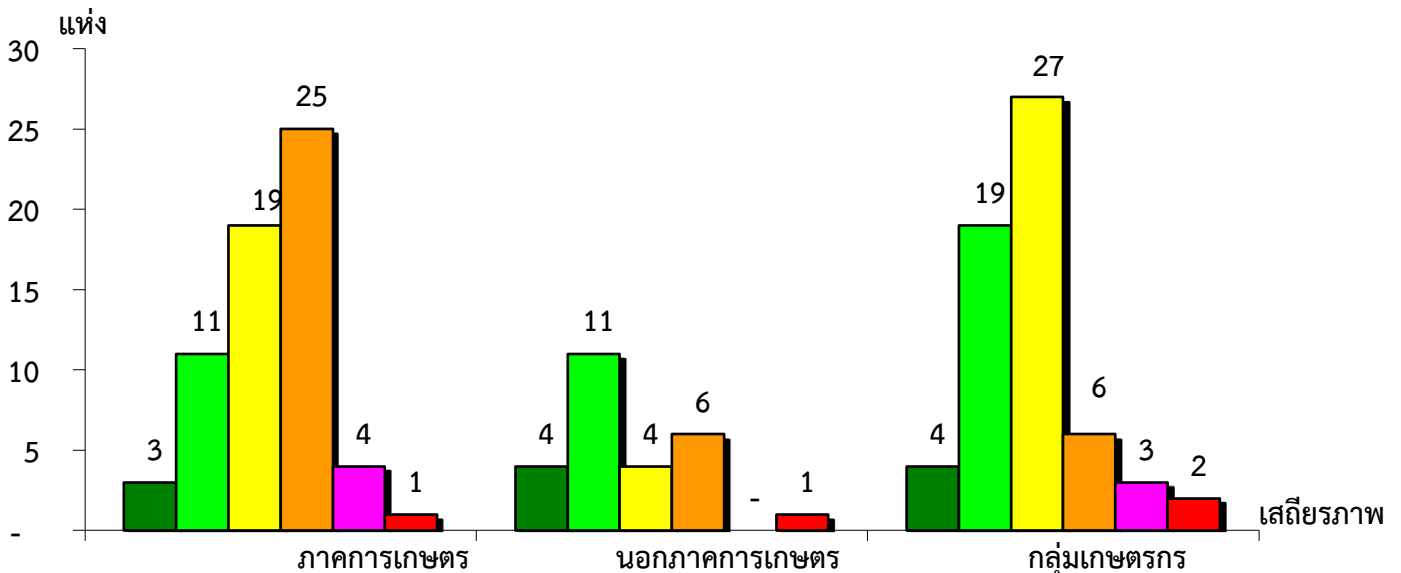
แผนภูมิแสดงจำนวนและร้อยละของ สหกรณ์และกลุ่มเกษตรกร จำแนกตามระดับเสถียรภาพ

จังหวัดอุดรธานี ประจำปี 2563



แผนภูมิแสดงจำนวนและร้อยละของ ภาคการเกษตร นอกภาคการเกษตร และกลุ่มเกษตรกร จำแนกตามระดับเสถียรภาพ

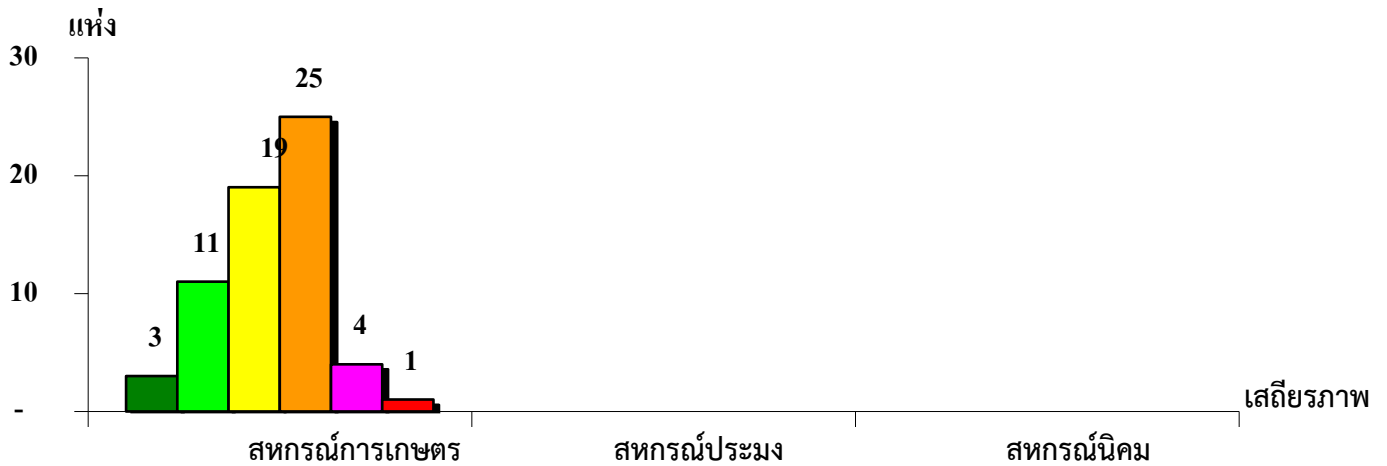
จังหวัดอุดรธานี ประจำปี 2563



เสถียรภาพ	ภาคการเกษตร	นอกภาคการเกษตร	กลุ่มเกษตรกร
มั่นคงดีมาก	4.76%	15.38%	6.56%
มั่นคงดี	17.46%	42.31%	31.15%
มั่นคงตามมาตรฐาน	30.16%	15.38%	44.26%
ต่ำกว่ามาตรฐาน	39.68%	23.08%	9.83%
ต้องปรับปรุง	6.35%	-	4.92%
ต้องปรับปรุงเร่งด่วน	1.59%	3.85%	3.28%

แผนภูมิแสดงจำนวนและร้อยละของ สหกรณ์ภาคการเกษตร จำแนกตามระดับเสถียรภาพ

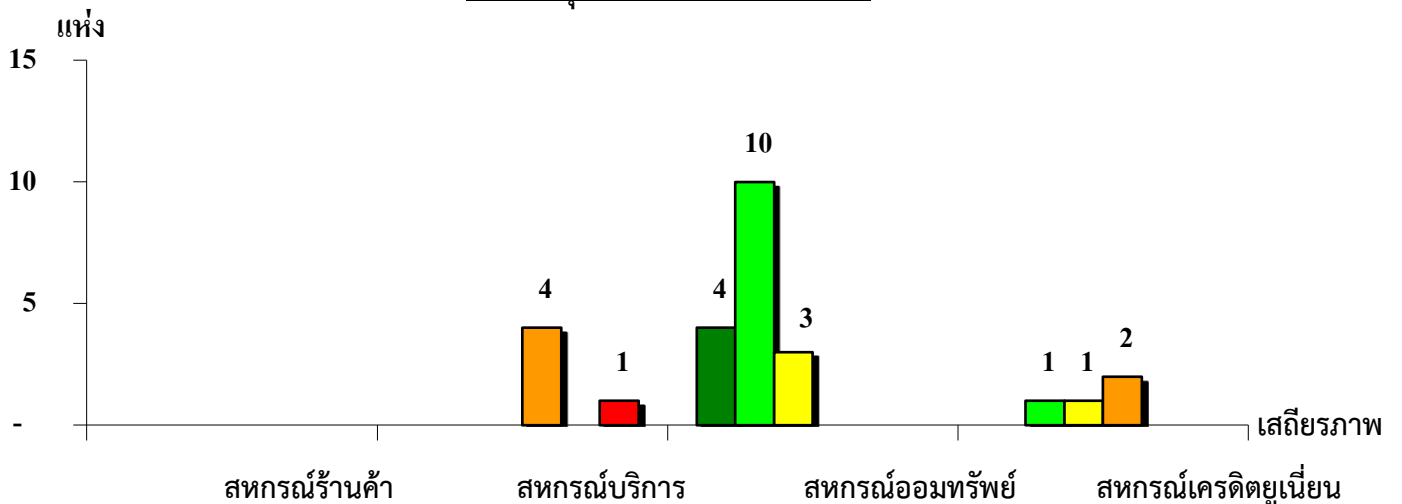
จังหวัดอุดรธานี ประจำปี 2563



ระดับเสถียรภาพ	สหกรณ์การเกษตร	สหกรณ์ประมง	สหกรณ์นิคม
มั่นคงดีมาก	4.76%	-	-
มั่นคงดี	17.46%	-	-
มั่นคงตามมาตรฐาน	30.16%	-	-
ต่ำกว่ามาตรฐาน	39.68%	-	-
ต้องปรับปรุง	6.35%	-	-
ต้องปรับปรุงเร่งด่วน	1.59%	-	-

แผนภูมิแสดงจำนวนและร้อยละของ สหกรณ์นอกภาคการเกษตร จำแนกตามระดับเสถียรภาพ

จังหวัดอุดรธานี ประจำปี 2563



ระดับเสถียรภาพ	สหกรณ์ร้านค้า	สหกรณ์บริการ	สหกรณ์ออมทรัพย์	สหกรณ์เครดิตยูเนียน
มั่นคงดีมาก	-	-	23.53%	-
มั่นคงดี	-	-	58.82%	25.00%
มั่นคงตามมาตรฐาน	-	-	17.65%	25.00%
ต่ำกว่ามาตรฐาน	-	80.00%	-	50.00%
ต้องปรับปรุง	-	-	-	-
ต้องปรับปรุงเร่งด่วน	-	20.00%	-	-