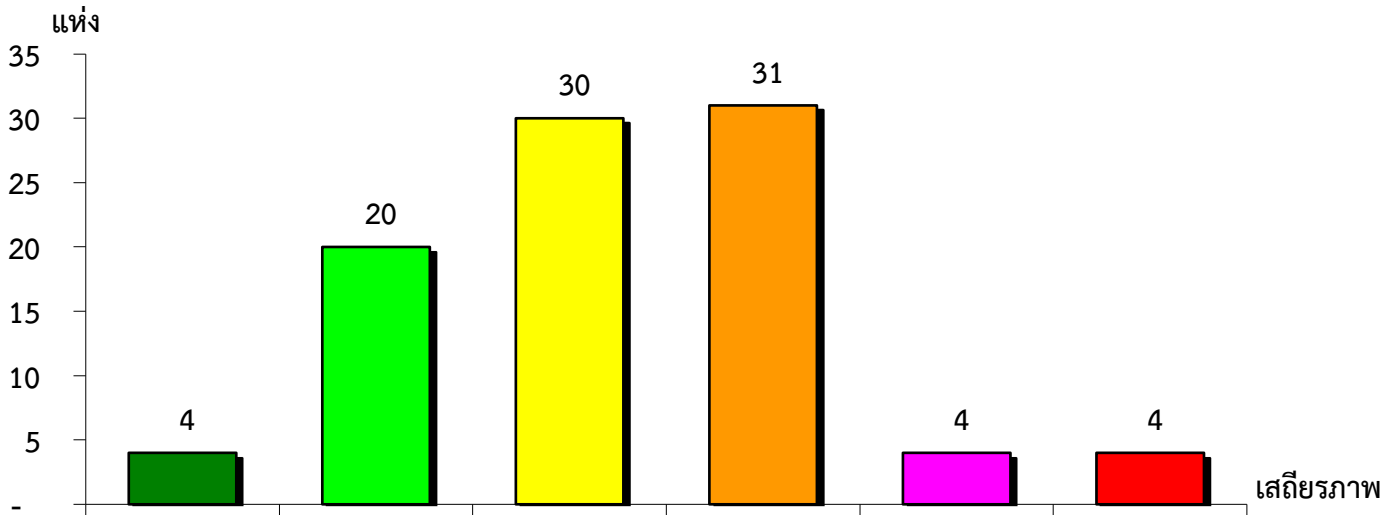


แผนภูมิแสดงจำนวนและร้อยละของ สหกรณ์และกลุ่มเกษตรกร จำแนกตามระดับเสถียรภาพ

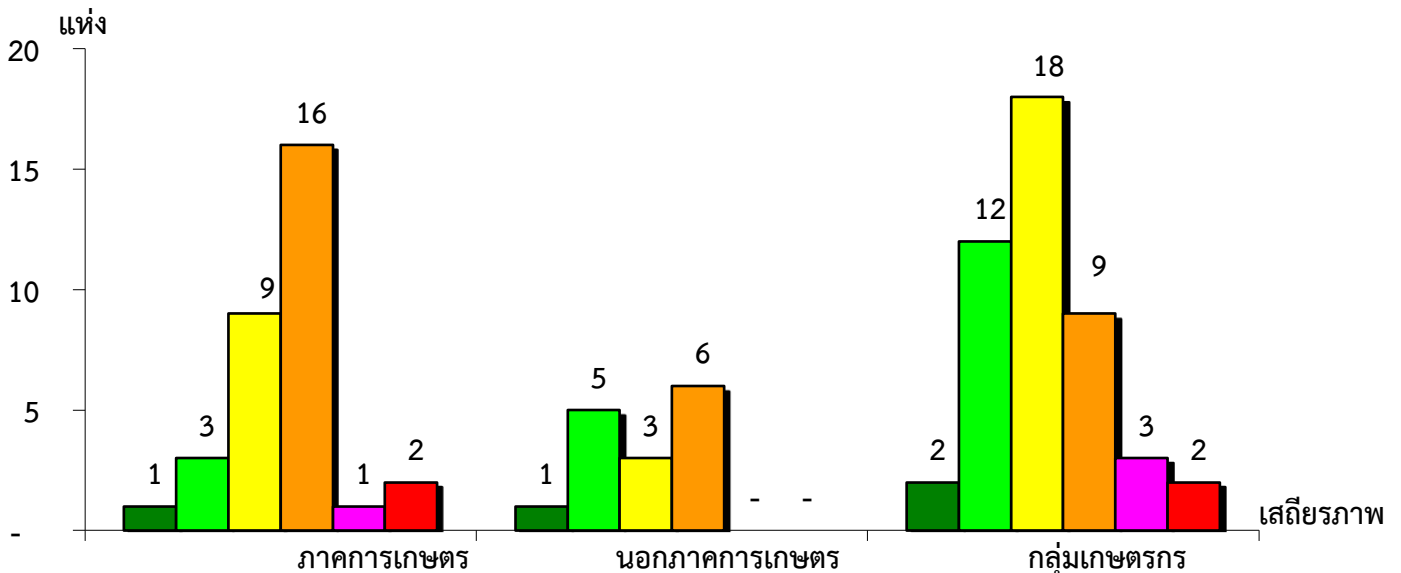
จังหวัดอุทัยธานี ประจำปี 2563



มั่นคงดีมาก	มั่นคงดี	มั่นคงตามมาตรฐาน	ต่ำกว่ามาตรฐาน	ต้องปรับปรุง	ต้องปรับปรุงเร่งด่วน
4.30%	21.51%	32.26%	33.33%	4.30%	4.30%

แผนภูมิแสดงจำนวนและร้อยละของ ภาคการเกษตร นอกภาคการเกษตร และกลุ่มเกษตรกร จำแนกตามระดับเสถียรภาพ

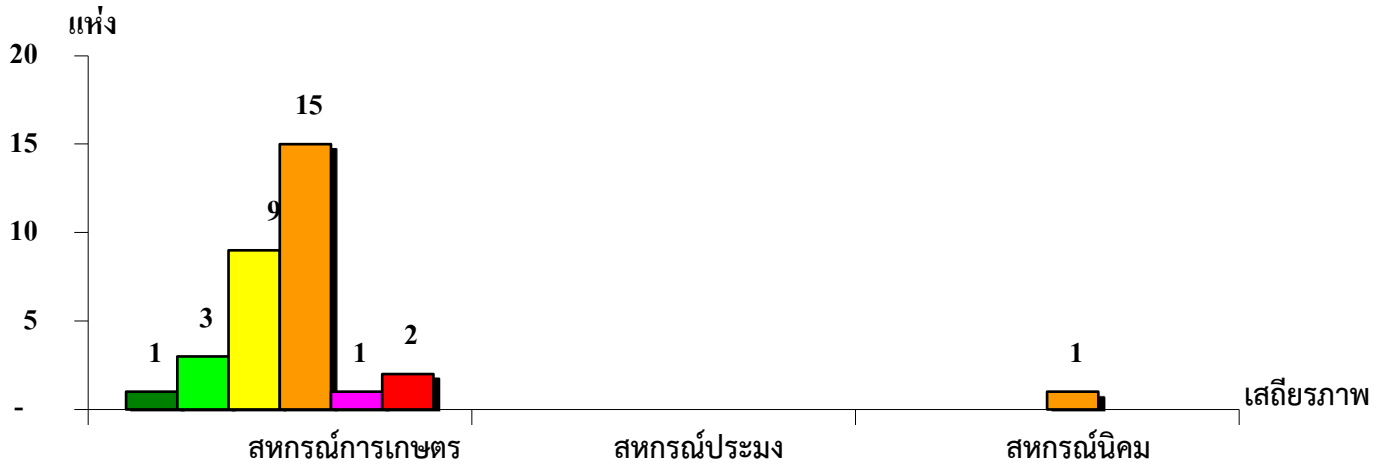
จังหวัดอุทัยธานี ประจำปี 2563



มั่นคงดีมาก	3.12%	6.67%	4.35%
มั่นคงดี	9.38%	33.33%	26.09%
มั่นคงตามมาตรฐาน	28.13%	20.00%	39.13%
ต่ำกว่ามาตรฐาน	50.00%	40.00%	19.56%
ต้องปรับปรุง	3.12%	-	6.52%
ต้องปรับปรุงเร่งด่วน	6.25%	-	4.35%

แผนภูมิแสดงจำนวนและร้อยละของ สหกรณ์ภาคการเกษตร จำแนกตามระดับเสถียรภาพ

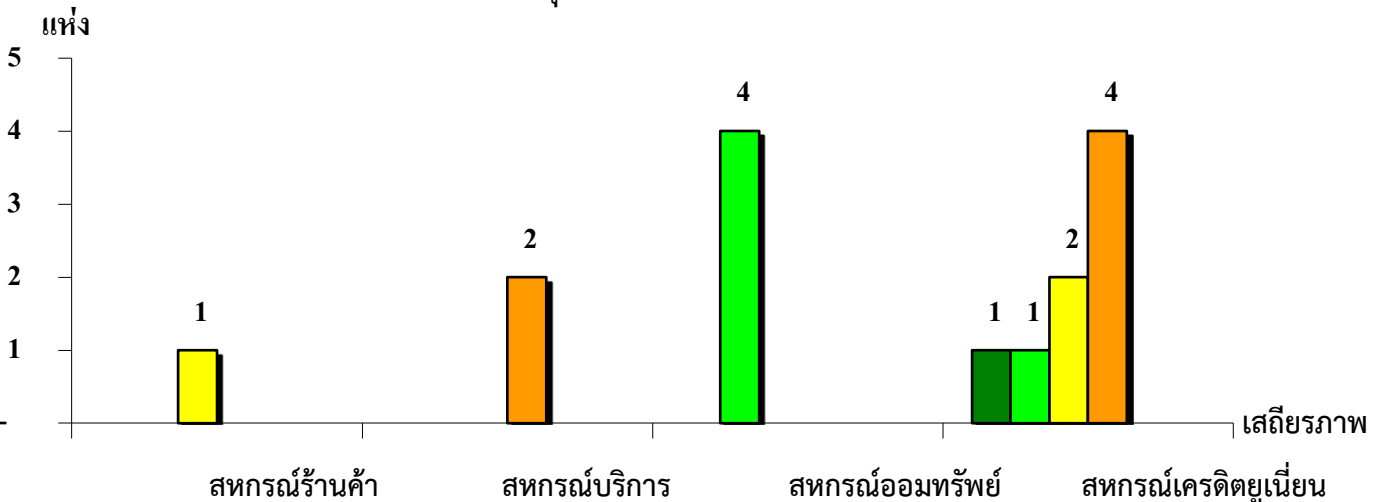
จังหวัดอุทัยธานี ประจำปี 2563



ระดับเสถียรภาพ	สหกรณ์การเกษตร	สหกรณ์ประมง	สหกรณ์นิคม
มั่นคงดีมาก	3.23%	-	-
มั่นคงดี	9.68%	-	-
มั่นคงตามมาตรฐาน	29.03%	-	-
ต่ำกว่ามาตรฐาน	48.38%	-	100.00%
ต้องปรับปรุง	3.23%	-	-
ต้องปรับปรุงเร่งด่วน	6.45%	-	-

แผนภูมิแสดงจำนวนและร้อยละของ สหกรณ์นอกภาคการเกษตร จำแนกตามระดับเสถียรภาพ

จังหวัดอุทัยธานี ประจำปี 2563



ระดับเสถียรภาพ	สหกรณ์ร้านค้า	สหกรณ์บริการ	สหกรณ์ออมทรัพย์	สหกรณ์เครดิตยูเนียน
มั่นคงดีมาก	-	-	-	12.50%
มั่นคงดี	-	-	100.00%	12.50%
มั่นคงตามมาตรฐาน	100.00%	-	-	25.00%
ต่ำกว่ามาตรฐาน	-	100.00%	-	50.00%
ต้องปรับปรุง	-	-	-	-
ต้องปรับปรุงเร่งด่วน	-	-	-	-