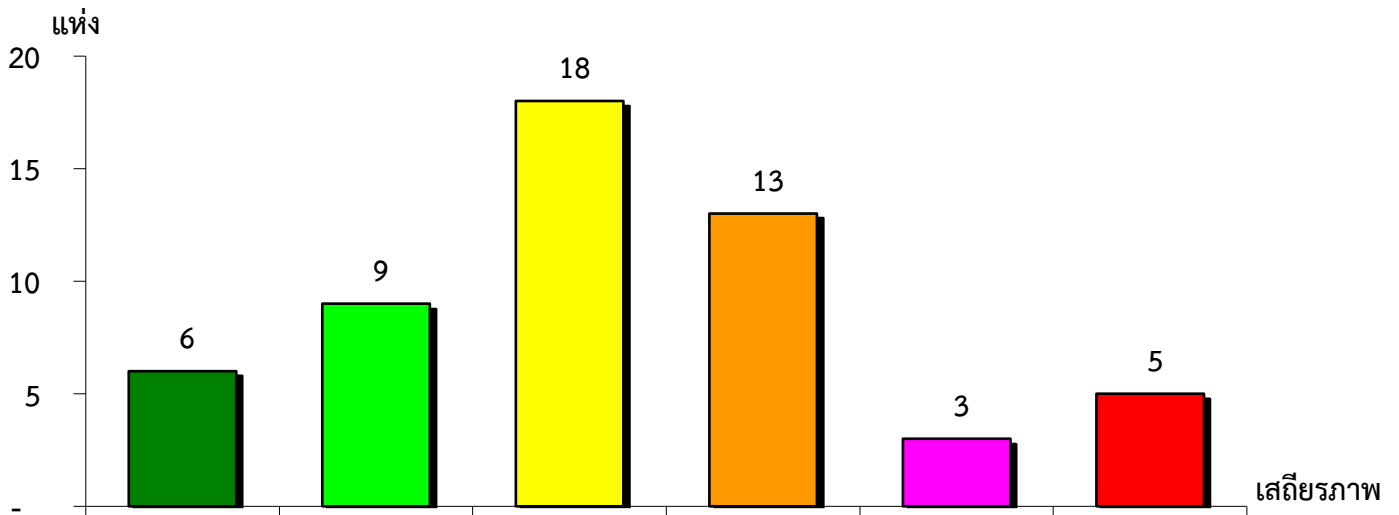


แผนภูมิแสดงจำนวนและร้อยละของ สหกรณ์และกลุ่มเกษตรกร จำแนกตามระดับเสถียรภาพ

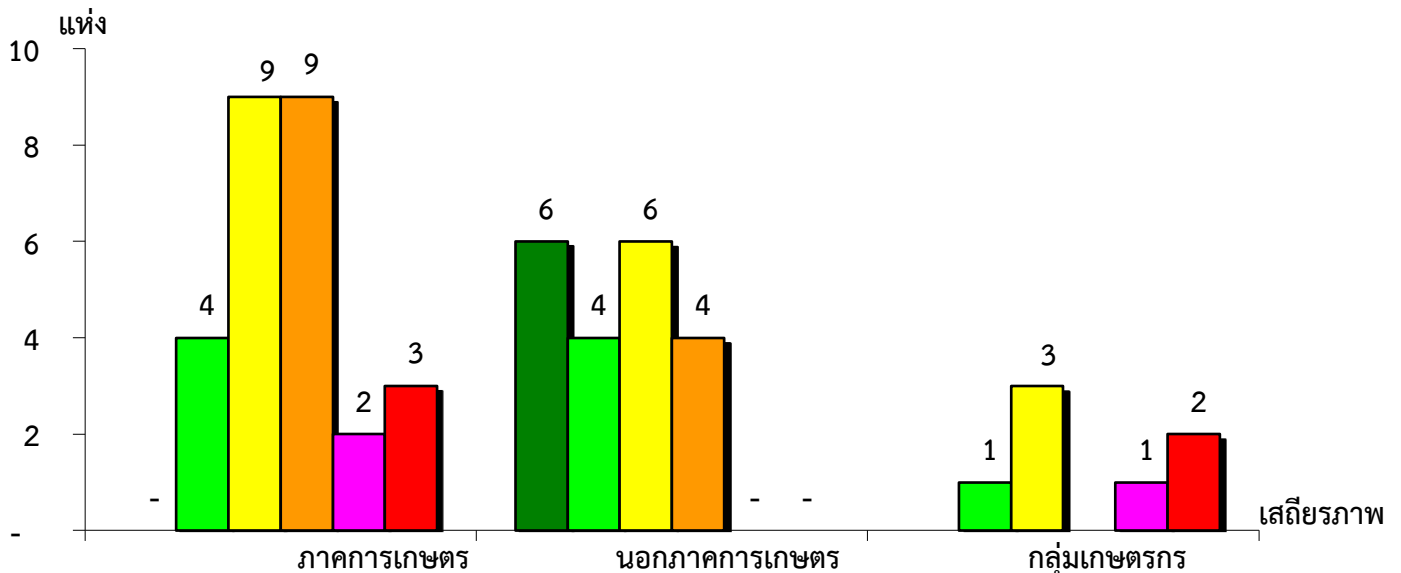
จังหวัดยะลา ประจำปี 2563



มั่นคงดีมาก	มั่นคงดี	มั่นคงตามมาตรฐาน	ต่ำกว่ามาตรฐาน	ต้องปรับปรุง	ต้องปรับปรุงเร่งด่วน
11.11%	16.67%	33.33%	24.07%	5.56%	9.26%

แผนภูมิแสดงจำนวนและร้อยละของ ภาคการเกษตร นอกภาคการเกษตร และกลุ่มเกษตรกร จำแนกตามระดับเสถียรภาพ

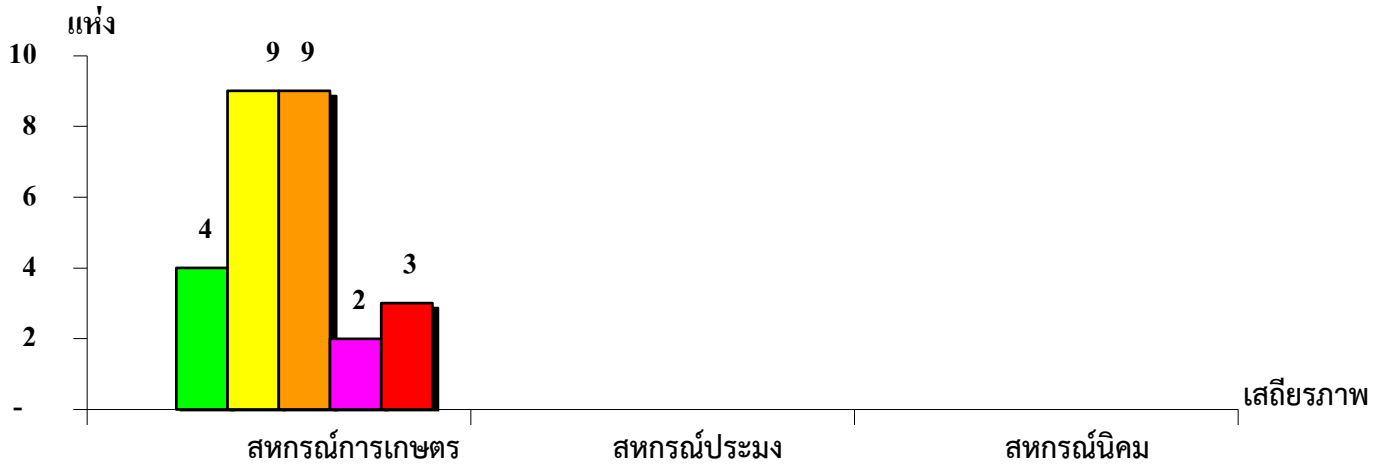
จังหวัดยะลา ประจำปี 2563



มั่นคงดีมาก	-	30.00%	-
มั่นคงดี	14.82%	20.00%	14.29%
มั่นคงตามมาตรฐาน	33.33%	30.00%	42.85%
ต่ำกว่ามาตรฐาน	33.33%	20.00%	-
ต้องปรับปรุง	7.41%	-	14.29%
ต้องปรับปรุงเร่งด่วน	11.11%	-	28.57%

แผนภูมิแสดงจำนวนและร้อยละของ สหกรณ์ภาคการเกษตร จำแนกตามระดับเสถียรภาพ

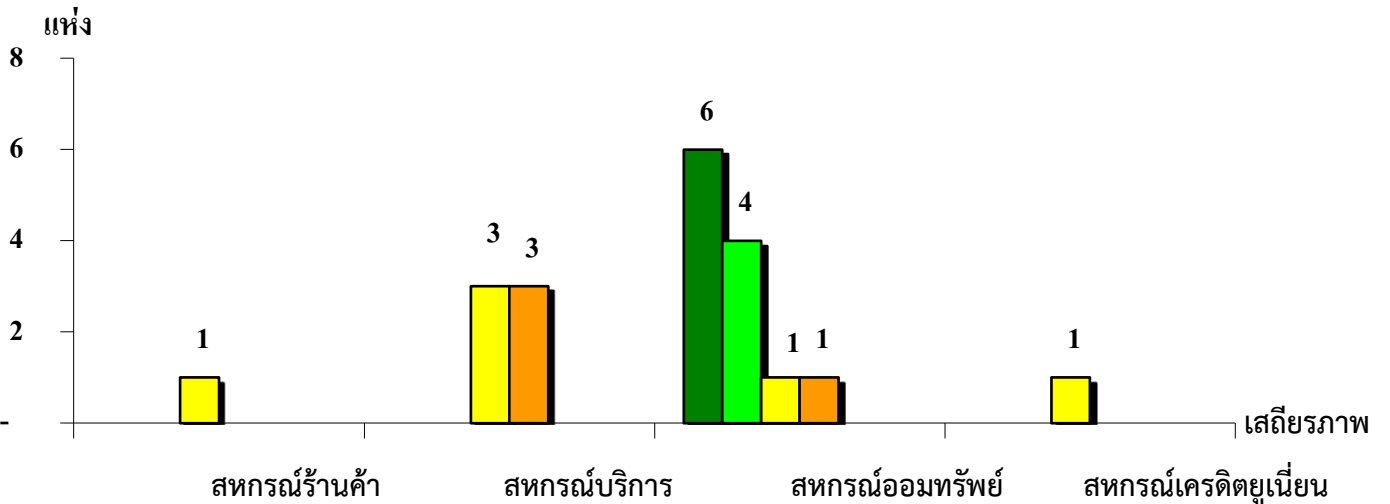
จังหวัดยะลา ประจำปี 2563



ระดับเสถียรภาพ	สหกรณ์การเกษตร	สหกรณ์ประมง	สหกรณ์นิคม
มั่นคงดีมาก	-	-	-
มั่นคงดี	14.82%	-	-
มั่นคงตามมาตรฐาน	33.33%	-	-
ต่ำกว่ามาตรฐาน	33.33%	-	-
ต้องปรับปรุง	7.41%	-	-
ต้องปรับปรุงเร่งด่วน	11.11%	-	-

แผนภูมิแสดงจำนวนและร้อยละของ สหกรณ์นอกภาคการเกษตร จำแนกตามระดับเสถียรภาพ

จังหวัดยะลา ประจำปี 2563



ระดับเสถียรภาพ	สหกรณ์ร้านค้า	สหกรณ์บริการ	สหกรณ์ออมทรัพย์	สหกรณ์เครดิตยูเนียน
มั่นคงดีมาก	-	-	50.00%	-
มั่นคงดี	-	-	33.34%	-
มั่นคงตามมาตรฐาน	100.00%	50.00%	8.33%	100.00%
ต่ำกว่ามาตรฐาน	-	50.00%	8.33%	-
ต้องปรับปรุง	-	-	-	-
ต้องปรับปรุงเร่งด่วน	-	-	-	-