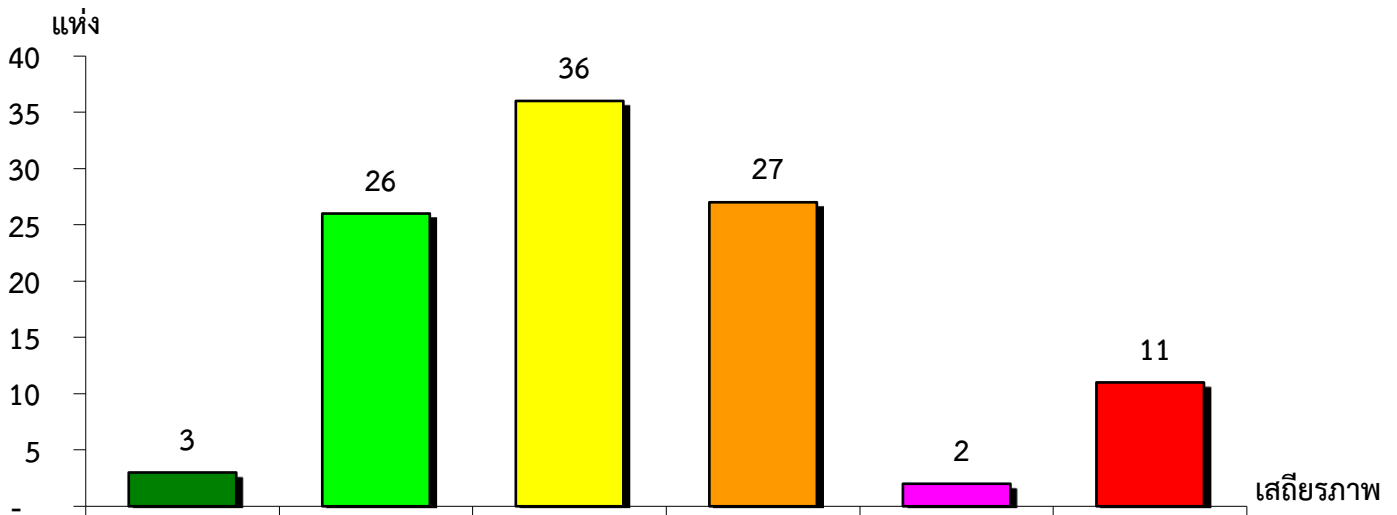


แผนภูมิแสดงจำนวนและร้อยละของ สหกรณ์และกลุ่มเกษตรกร จำแนกตามระดับเสถียรภาพ

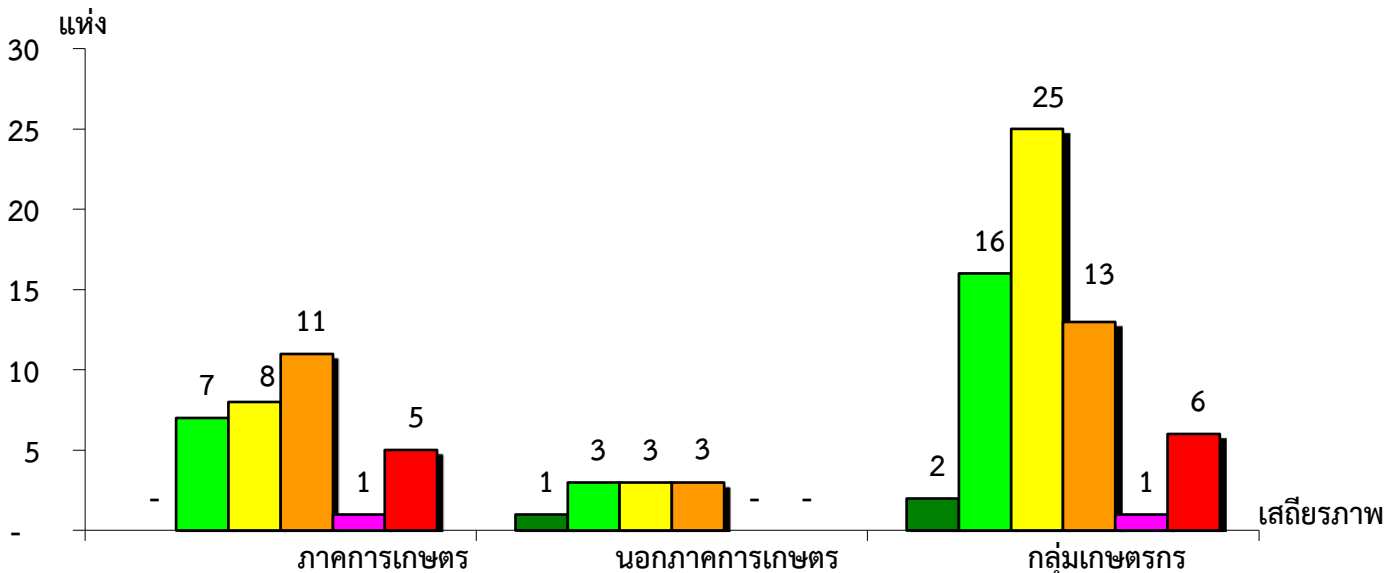
จังหวัดยโสธร ประจำปี 2563



มั่นคงดีมาก	มั่นคงดี	มั่นคงตามมาตรฐาน	ต่ำกว่ามาตรฐาน	ต้องปรับปรุง	ต้องปรับปรุงเร่งด่วน
2.86%	24.76%	34.29%	25.71%	1.90%	10.48%

แผนภูมิแสดงจำนวนและร้อยละของ ภาคการเกษตร นอกภาคการเกษตร และกลุ่มเกษตรกร จำแนกตามระดับเสถียรภาพ

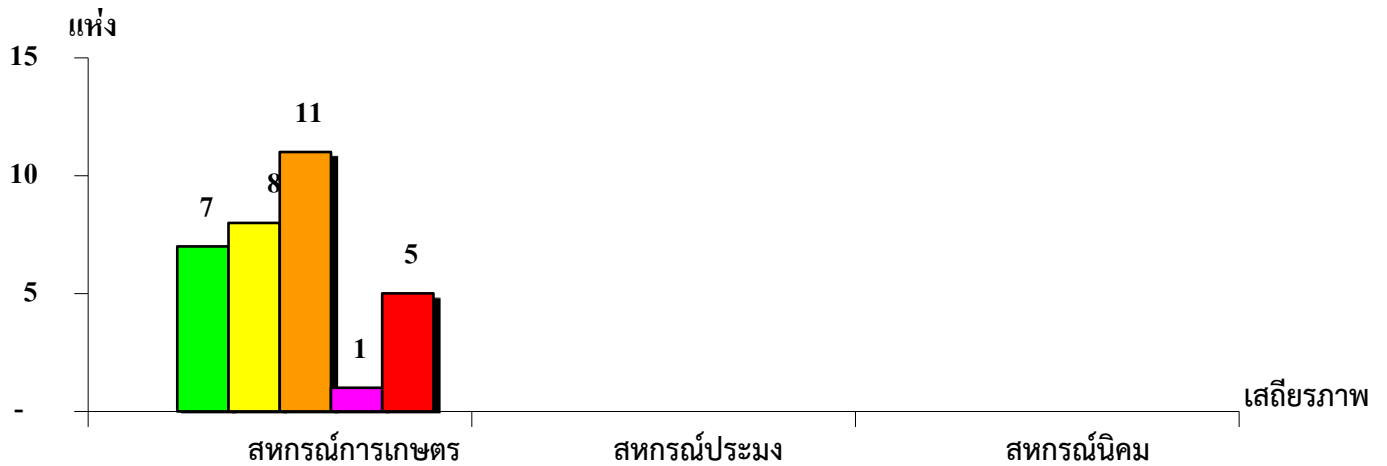
จังหวัดยโสธร ประจำปี 2563



ระดับเสถียรภาพ	ภาคการเกษตร	นอกภาคการเกษตร	กลุ่มเกษตรกร
มั่นคงดีมาก	-	10.00%	3.17%
มั่นคงดี	21.88%	30.00%	25.40%
มั่นคงตามมาตรฐาน	25.00%	30.00%	39.68%
ต่ำกว่ามาตรฐาน	34.38%	30.00%	20.64%
ต้องปรับปรุง	3.12%	-	1.59%
ต้องปรับปรุงเร่งด่วน	15.62%	-	9.52%

แผนภูมิแสดงจำนวนและร้อยละของ สหกรณ์ภาคการเกษตร จำแนกตามระดับเสถียรภาพ

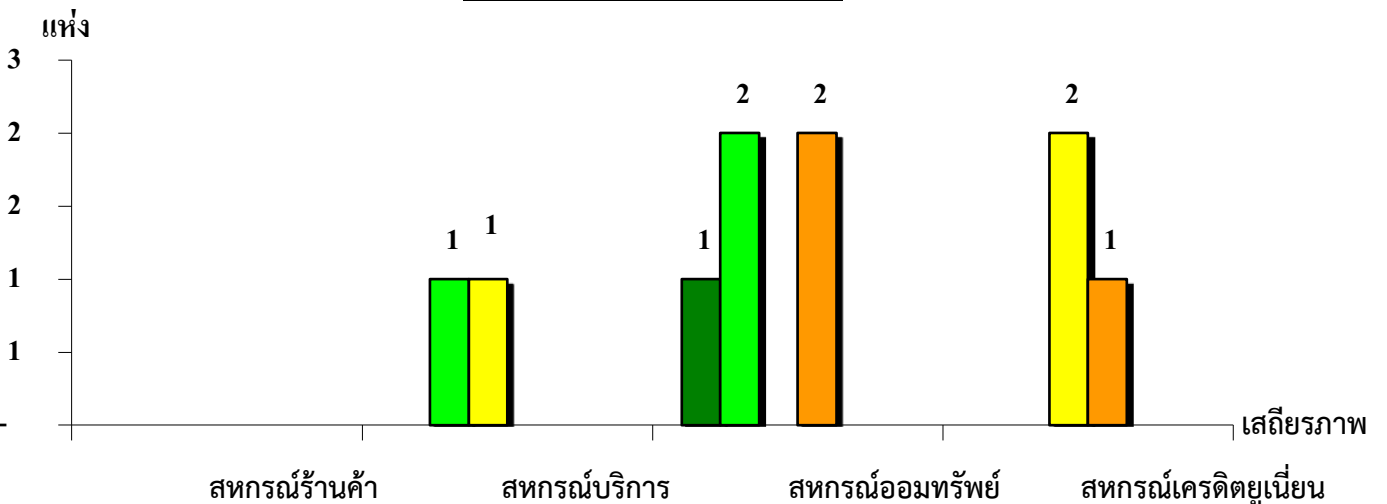
จังหวัดยโสธร ประจำปี 2563



เสถียรภาพ	สหกรณ์การเกษตร	สหกรณ์ประมง	สหกรณ์นิคม
มั่นคงดีมาก	0.00%	-	-
มั่นคงดี	21.88%	-	-
มั่นคงตามมาตรฐาน	25.00%	-	-
ต่ำกว่ามาตรฐาน	34.38%	-	-
ต้องปรับปรุง	3.12%	-	-
ต้องปรับปรุงเร่งด่วน	15.62%	-	-

แผนภูมิแสดงจำนวนและร้อยละของ สหกรณ์นอกภาคการเกษตร จำแนกตามระดับเสถียรภาพ

จังหวัดยโสธร ประจำปี 2563



เสถียรภาพ	สหกรณ์ร้านค้า	สหกรณ์บริการ	สหกรณ์ออมทรัพย์	สหกรณ์เครดิตยูเนียน
มั่นคงดีมาก	-	-	20.00%	-
มั่นคงดี	-	50.00%	40.00%	-
มั่นคงตามมาตรฐาน	-	50.00%	-	66.67%
ต่ำกว่ามาตรฐาน	-	-	40.00%	33.33%
ต้องปรับปรุง	-	-	-	-
ต้องปรับปรุงเร่งด่วน	-	-	-	-