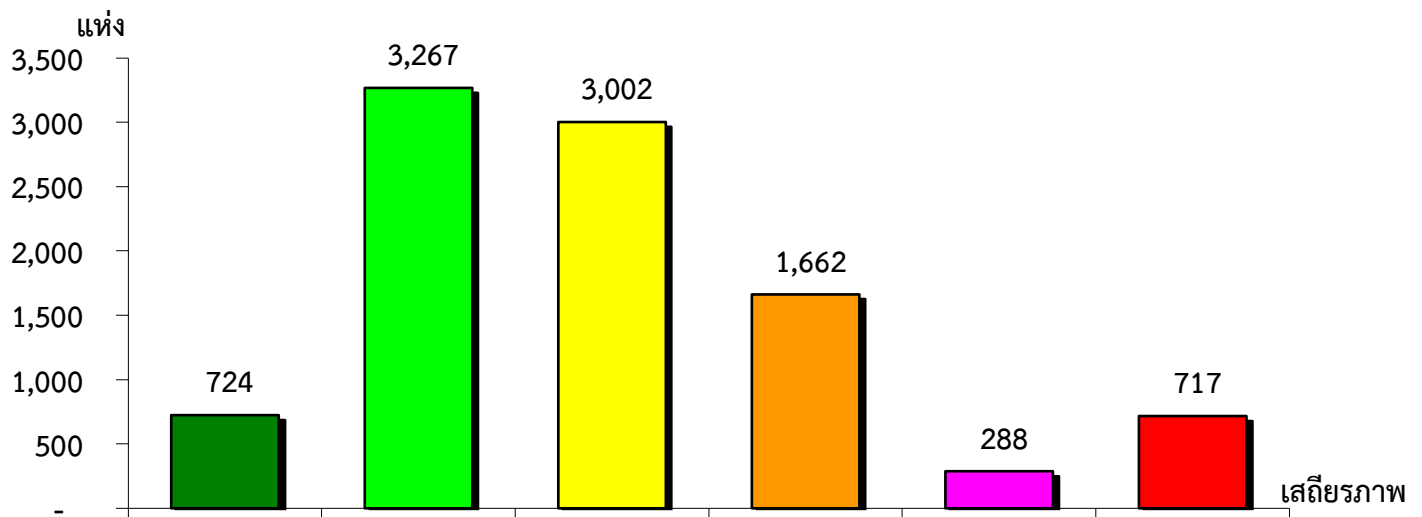


แผนภูมิแสดงจำนวนและร้อยละของ สหกรณ์และกลุ่มเกษตรกร จำแนกตามระดับเสถียรภาพ

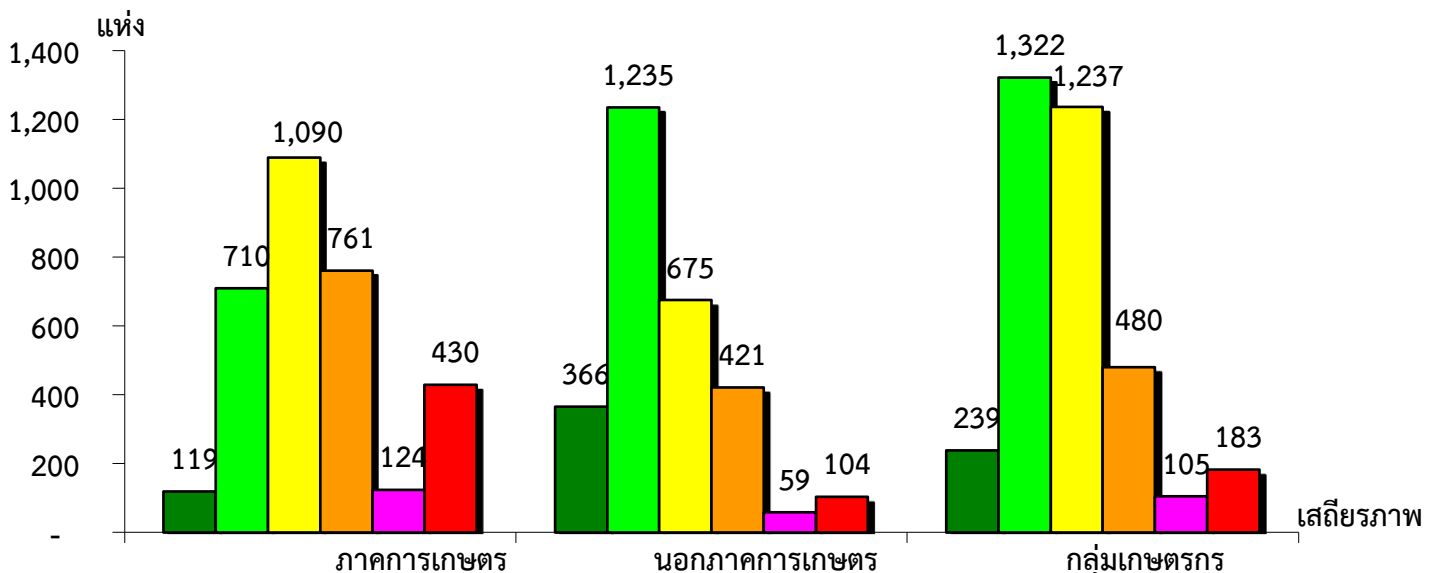
ทั้งประเทศ ประจำปี 2563



มั่นคงดีมาก	มั่นคงดี	มั่นคงตามมาตรฐาน	ต่ำกว่ามาตรฐาน	ต้องปรับปรุง	ต้องปรับปรุงเร่งด่วน
7.49%	33.82%	31.08%	17.21%	2.98%	7.42%

แผนภูมิแสดงจำนวนและร้อยละของ ภาคการเกษตร นอกภาคการเกษตร และกลุ่มเกษตรกร จำแนกตามระดับเสถียรภาพ

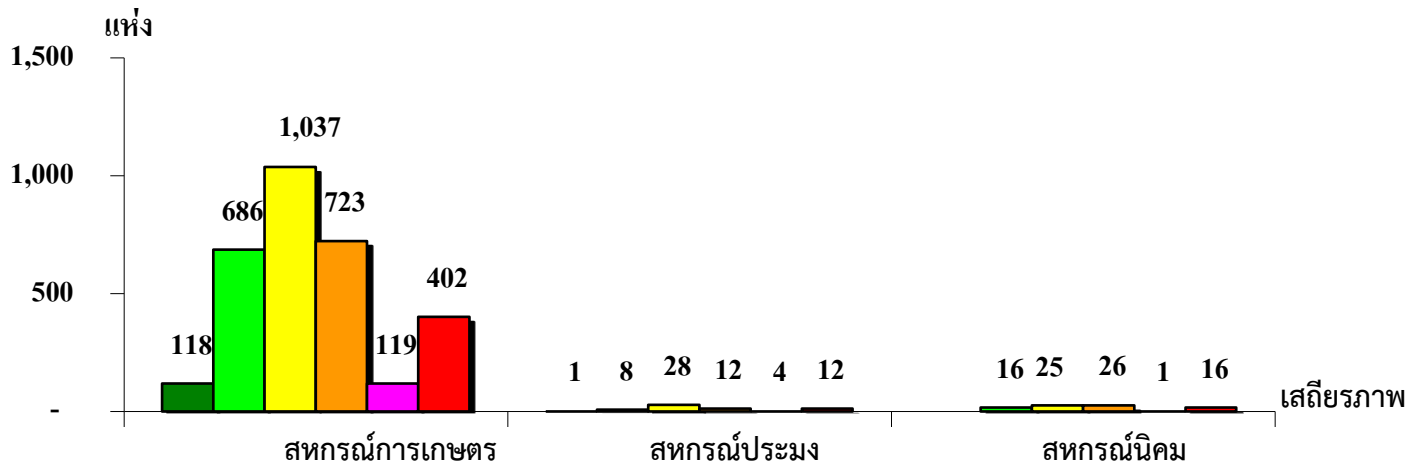
ทั้งประเทศ ประจำปี 2563



มั่นคงดีมาก	3.68%	12.80%	6.70%
มั่นคงดี	21.95%	43.18%	37.07%
มั่นคงตามมาตรฐาน	33.71%	23.60%	34.69%
ต่ำกว่ามาตรฐาน	23.53%	14.72%	13.46%
ต้องปรับปรุง	3.83%	2.06%	2.95%
ต้องปรับปรุงเร่งด่วน	13.30%	3.64%	5.13%

แผนภูมิแสดงจำนวนและร้อยละของ สหกรณ์ภาคการเกษตร จำแนกตามระดับเสถียรภาพ

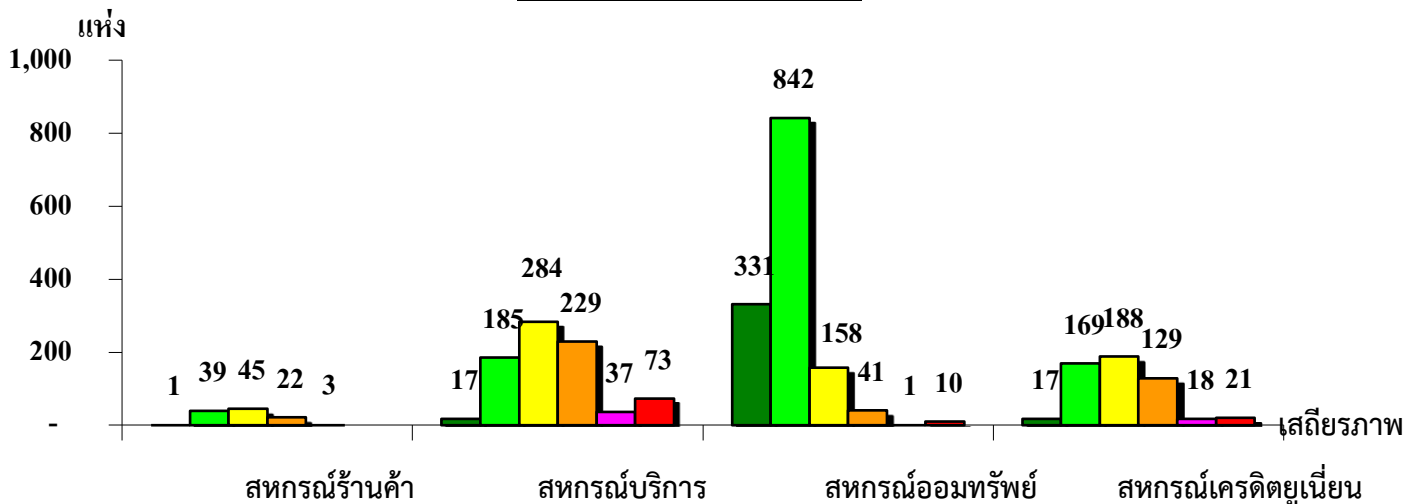
ทั้งประเทศ ประจำปี 2563



เสถียรภาพ	สหกรณ์การเกษตร	สหกรณ์ประมง	สหกรณ์นิคม
มั่นคงดีมาก	3.82%	1.54%	-
มั่นคงดี	22.24%	12.31%	19.05%
มั่นคงตามมาตรฐาน	33.61%	43.08%	29.76%
ต่ำกว่ามาตรฐาน	23.44%	18.46%	30.95%
ต้องปรับปรุง	3.86%	6.15%	1.19%
ต้องปรับปรุงเร่งด่วน	13.03%	18.46%	19.05%

แผนภูมิแสดงจำนวนและร้อยละของ สหกรณ์นอกภาคการเกษตร จำแนกตามระดับเสถียรภาพ

ทั้งประเทศ ประจำปี 2563



เสถียรภาพ	สหกรณ์ร้านค้า	สหกรณ์บริการ	สหกรณ์ออมทรัพย์	สหกรณ์เครดิตยูเนียน
มั่นคงดีมาก	0.91%	2.06%	23.93%	3.14%
มั่นคงดี	35.45%	22.42%	60.88%	31.18%
มั่นคงตามมาตรฐาน	40.91%	34.42%	11.43%	34.69%
ต่ำกว่ามาตรฐาน	20.00%	27.76%	2.97%	23.80%
ต้องปรับปรุง	2.73%	4.49%	0.07%	3.32%
ต้องปรับปรุงเร่งด่วน	-	8.85%	0.72%	3.87%