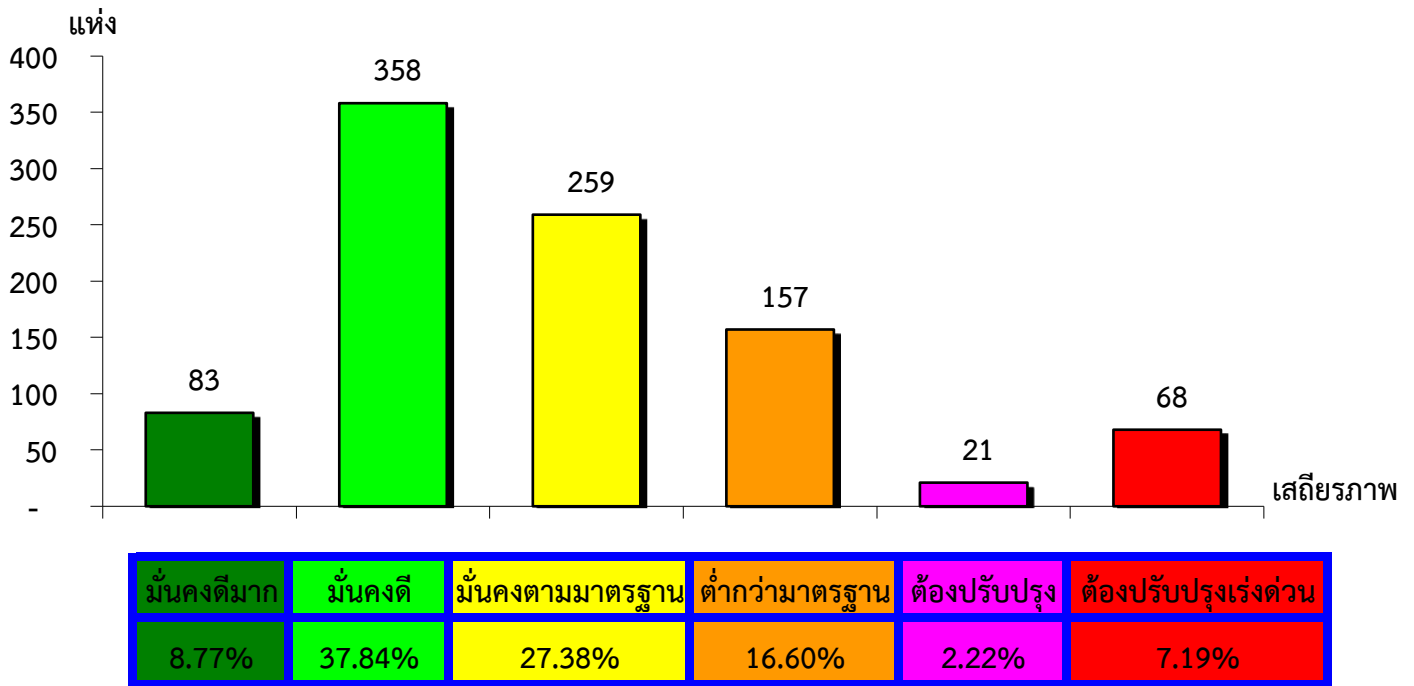


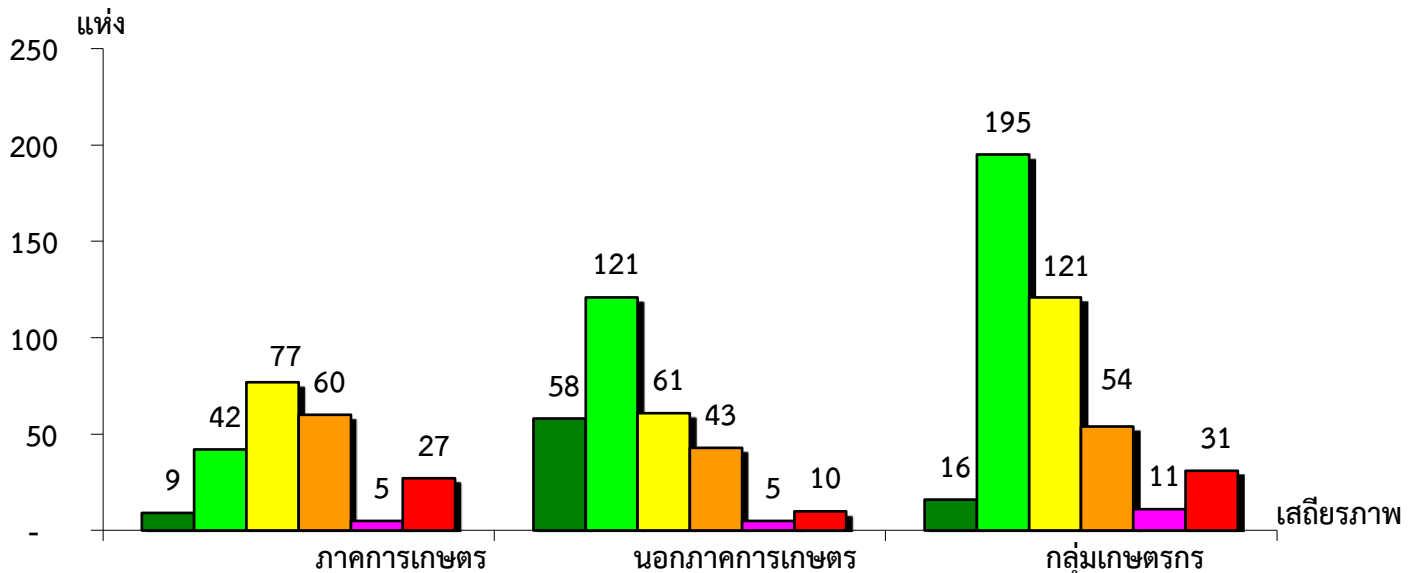
แผนภูมิแสดงจำนวนและร้อยละของ สหกรณ์และกลุ่มเกษตรกร จำแนกตามระดับเสถียรภาพ

สำนักงานตรวจบัญชีสหกรณ์ที่ 1 ประจำปี 2563



แผนภูมิแสดงจำนวนและร้อยละของ ภาคการเกษตร นอกภาคการเกษตร และกลุ่มเกษตรกร จำแนกตามระดับเสถียรภาพ

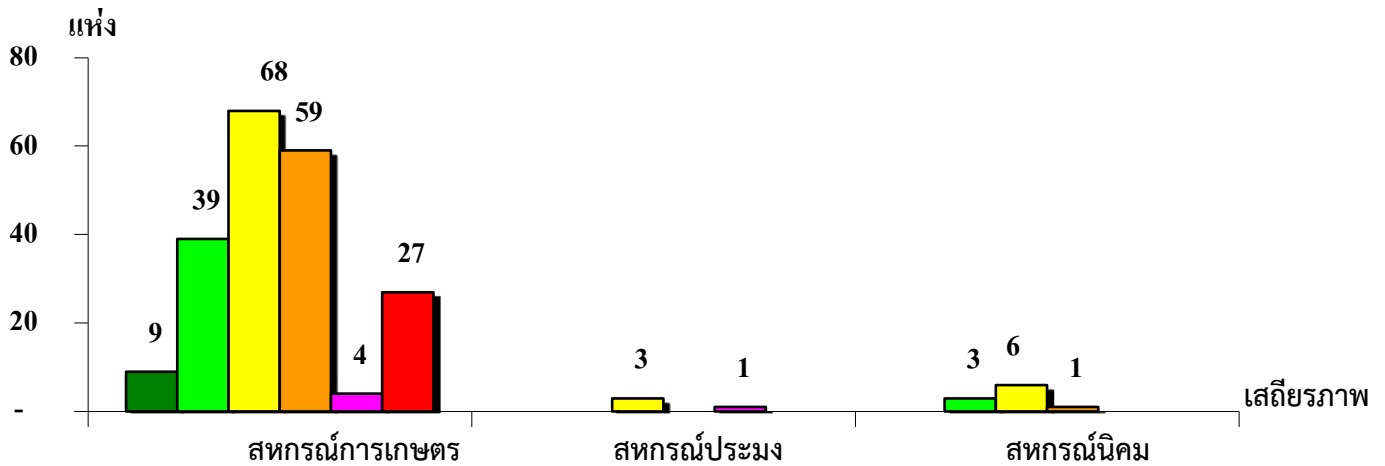
สำนักงานตรวจบัญชีสหกรณ์ที่ 1 ประจำปี 2563



เสถียรภาพ	ภาคการเกษตร	นอกภาคการเกษตร	กลุ่มเกษตรกร
มั่นคงดีมาก	4.09%	19.46%	3.74%
มั่นคงดี	19.09%	40.60%	45.56%
มั่นคงตามมาตรฐาน	35.00%	20.47%	28.27%
ต่ำกว่ามาตรฐาน	27.28%	14.43%	12.62%
ต้องปรับปรุง	2.27%	1.68%	2.57%
ต้องปรับปรุงเร่งด่วน	12.27%	3.36%	7.24%

แผนภูมิแสดงจำนวนและร้อยละของ สหกรณ์ภาคการเกษตร จำแนกตามระดับเสถียรภาพ

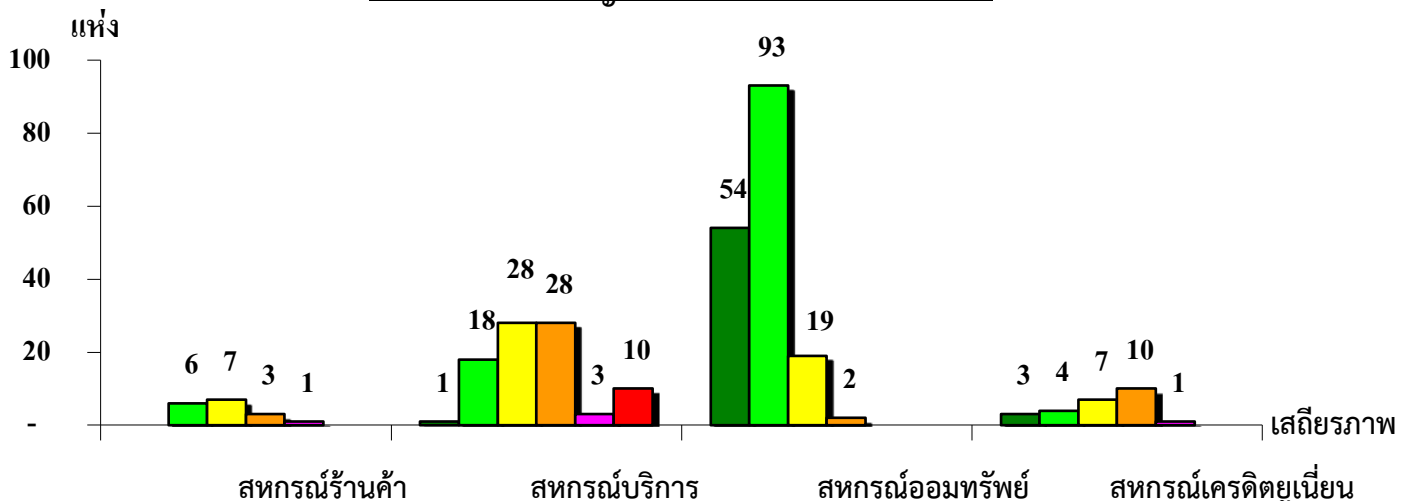
สำนักงานตรวจบัญชีสหกรณ์ที่ 1 ประจำปี 2563



ระดับเสถียรภาพ	สหกรณ์การเกษตร	สหกรณ์ประมง	สหกรณ์นิคม
มั่นคงดีมาก	4.37%	-	-
มั่นคงดี	18.93%	-	30.00%
มั่นคงตามมาตรฐาน	33.01%	75.00%	60.00%
ต่ำกว่ามาตรฐาน	28.64%	-	10.00%
ต้องปรับปรุง	1.94%	25.00%	-
ต้องปรับปรุงเร่งด่วน	13.11%	-	-

แผนภูมิแสดงจำนวนและร้อยละของ สหกรณ์นอกภาคการเกษตร จำแนกตามระดับเสถียรภาพ

สำนักงานตรวจบัญชีสหกรณ์ที่ 1 ประจำปี 2563



ระดับเสถียรภาพ	สหกรณ์ร้านค้า	สหกรณ์บริการ	สหกรณ์ออมทรัพย์	สหกรณ์เครดิตยูเนียน
มั่นคงดีมาก	-	1.14%	32.14%	12.00%
มั่นคงดี	35.29%	20.45%	55.36%	16.00%
มั่นคงตามมาตรฐาน	41.18%	31.82%	11.31%	28.00%
ต่ำกว่ามาตรฐาน	17.65%	31.82%	1.19%	40.00%
ต้องปรับปรุง	5.88%	3.41%	-	4.00%
ต้องปรับปรุงเร่งด่วน	-	11.36%	-	-

ที่มา : กลุ่มพัฒนาระบบสารสนเทศและฐานข้อมูล

กลุ่มวิเคราะห์ข้อมูลทางการเงิน

จัดทำโดย : กลุ่มวิเคราะห์ข้อมูลทางการเงิน