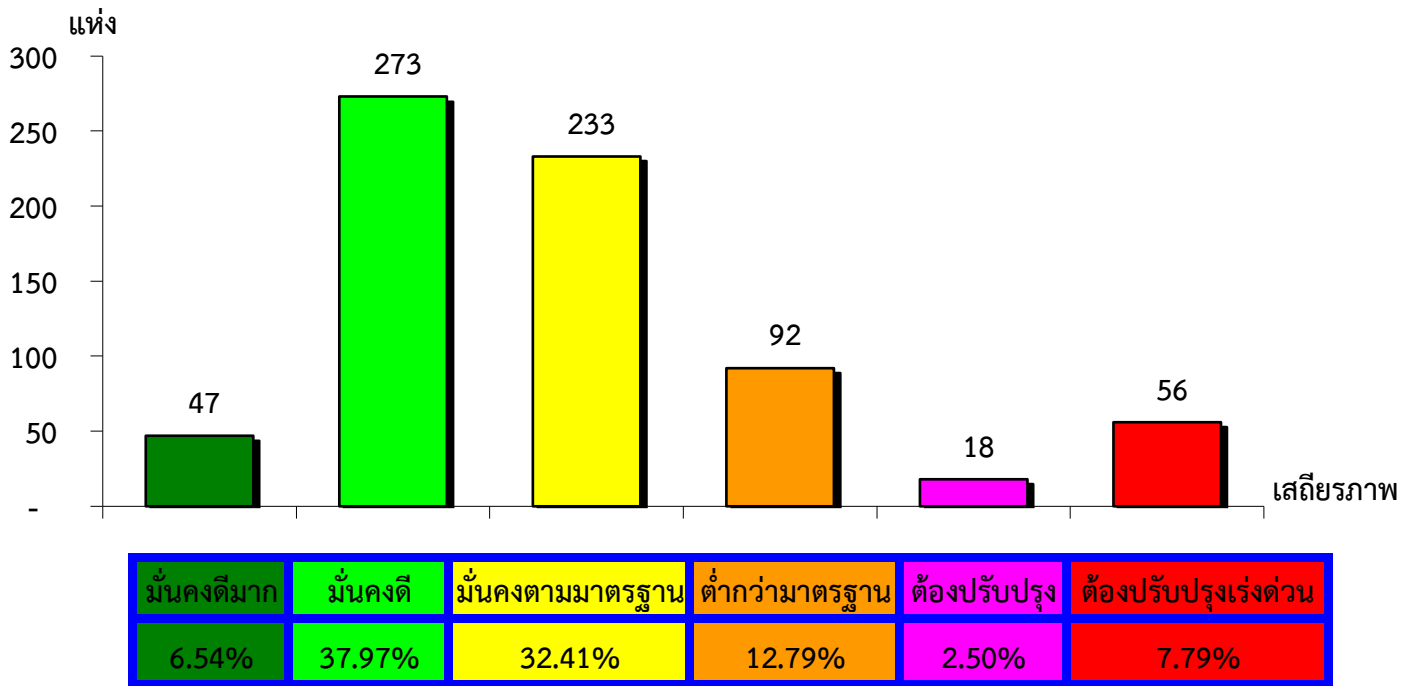


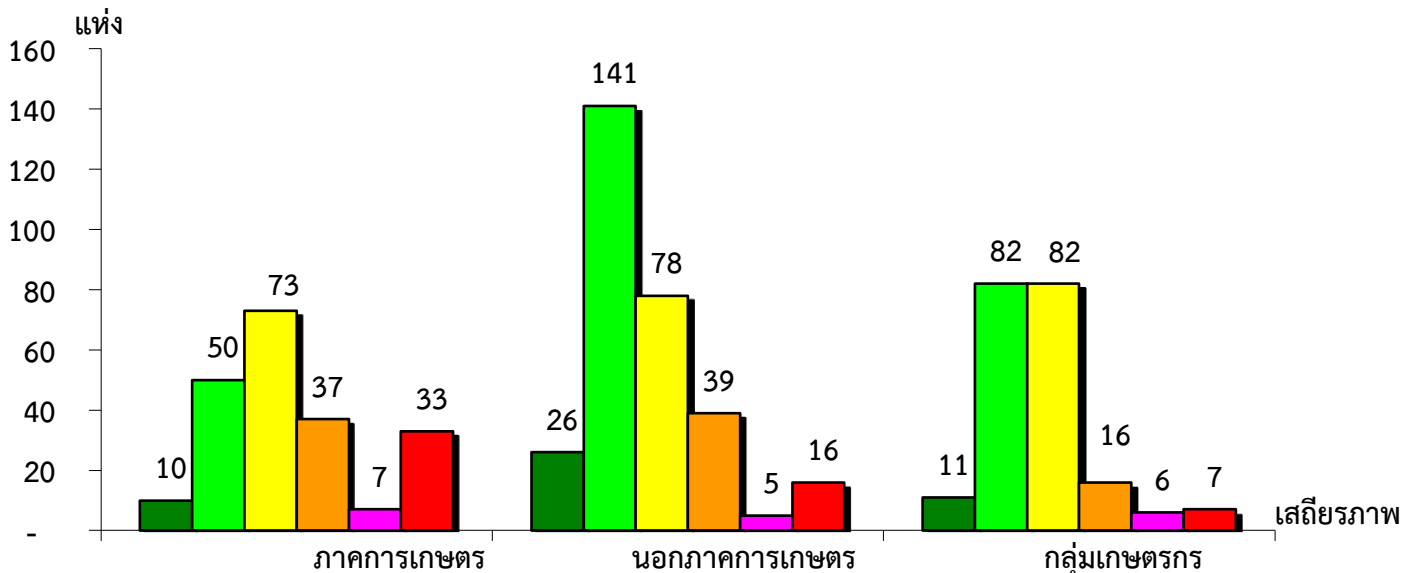
แผนภูมิแสดงจำนวนและร้อยละของ สหกรณ์และกลุ่มเกษตรกร จำแนกตามระดับเสถียรภาพ

สำนักงานตรวจบัญชีสหกรณ์ที่ 10 ประจำปี 2563



แผนภูมิแสดงจำนวนและร้อยละของ ภาคการเกษตร นอกภาคการเกษตร และกลุ่มเกษตรกร จำแนกตามระดับเสถียรภาพ

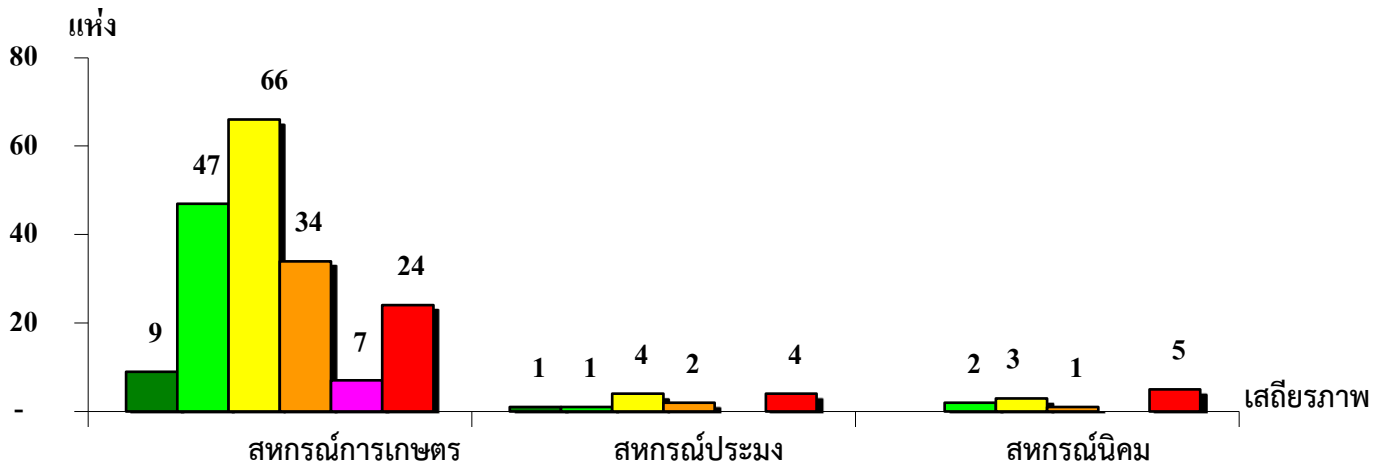
สำนักงานตรวจบัญชีสหกรณ์ที่ 10 ประจำปี 2563



มั่นคงดีมาก	4.76%	8.52%	5.39%
มั่นคงดี	23.81%	46.23%	40.20%
มั่นคงตามมาตรฐาน	34.76%	25.57%	40.20%
ต่ำกว่ามาตรฐาน	17.62%	12.79%	7.84%
ต้องปรับปรุง	3.33%	1.64%	2.94%
ต้องปรับปรุงเร่งด่วน	15.72%	5.25%	3.43%

แผนภูมิแสดงจำนวนและร้อยละของ สหกรณ์ภาคการเกษตร จำแนกตามระดับเสถียรภาพ

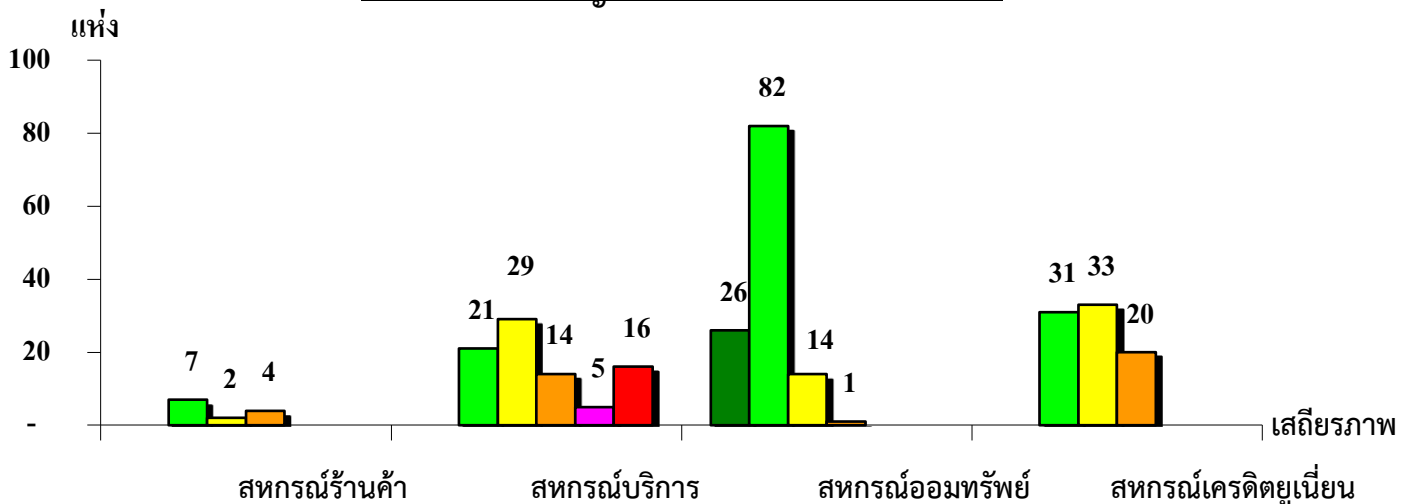
สำนักงานตรวจบัญชีสหกรณ์ที่ 10 ประจำปี 2563



เสถียรภาพ	สหกรณ์การเกษตร	สหกรณ์ประมง	สหกรณ์นิคม
มั่นคงดีมาก	4.81%	8.33%	-
มั่นคงดี	25.14%	8.33%	18.18%
มั่นคงตามมาตรฐาน	35.29%	33.33%	27.27%
ต่ำกว่ามาตรฐาน	18.18%	16.67%	9.09%
ต้องปรับปรุง	3.74%	-	-
ต้องปรับปรุงเร่งด่วน	12.84%	33.34%	45.46%

แผนภูมิแสดงจำนวนและร้อยละของ สหกรณ์นอกภาคการเกษตร จำแนกตามระดับเสถียรภาพ

สำนักงานตรวจบัญชีสหกรณ์ที่ 10 ประจำปี 2563



เสถียรภาพ	สหกรณ์ร้านค้า	สหกรณ์บริการ	สหกรณ์ออมทรัพย์	สหกรณ์เครดิตยูเนียน
มั่นคงดีมาก	-	-	21.14%	-
มั่นคงดี	53.85%	24.71%	66.67%	36.90%
มั่นคงตามมาตรฐาน	15.38%	34.12%	11.38%	39.29%
ต่ำกว่ามาตรฐาน	30.77%	16.47%	0.81%	23.81%
ต้องปรับปรุง	-	5.88%	-	-
ต้องปรับปรุงเร่งด่วน	-	18.82%	-	-