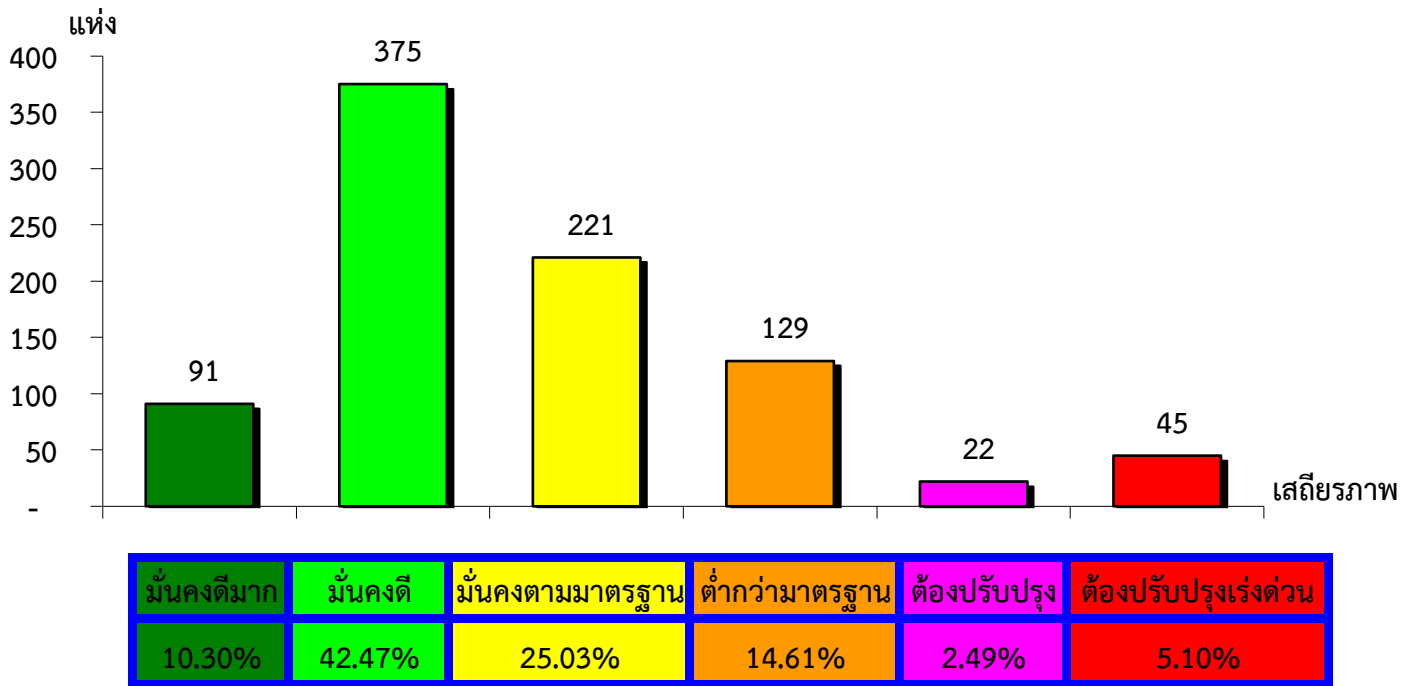


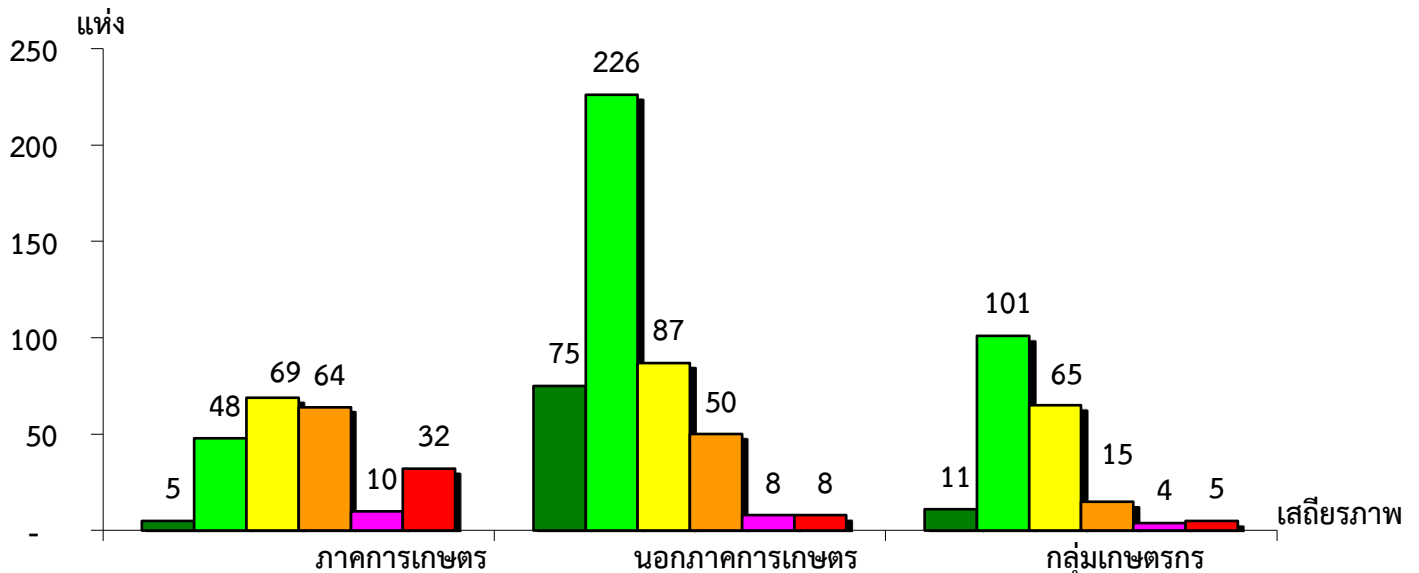
แผนภูมิแสดงจำนวนและร้อยละของ สหกรณ์และกลุ่มเกษตรกร จำแนกตามระดับเสถียรภาพ

สำนักงานตรวจบัญชีสหกรณ์ที่ 2 ประจำปี 2563



แผนภูมิแสดงจำนวนและร้อยละของ ภาคการเกษตร นอกภาคการเกษตร และกลุ่มเกษตรกร จำแนกตามระดับเสถียรภาพ

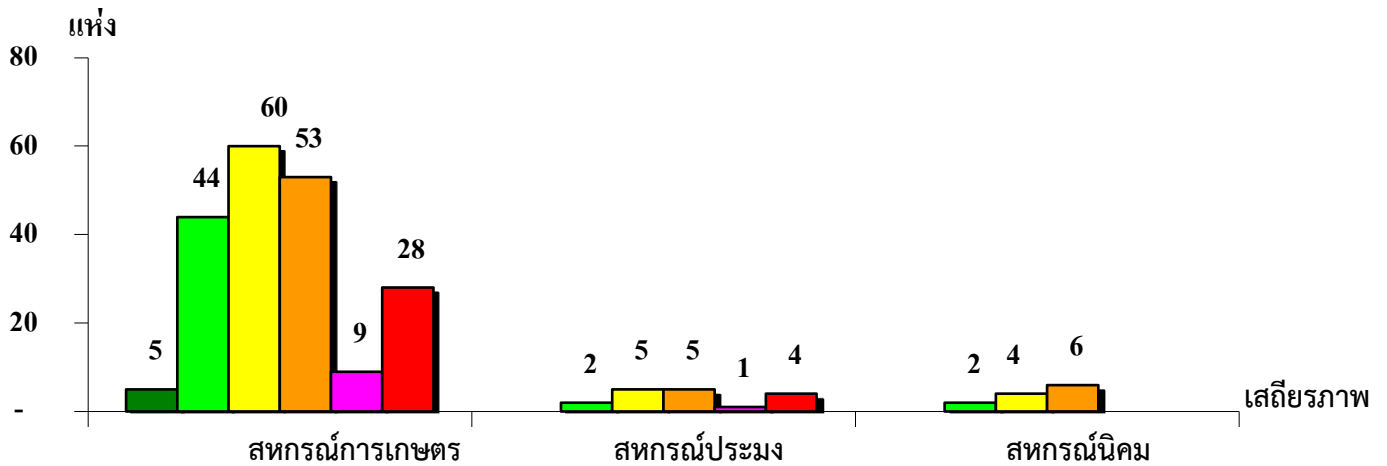
สำนักงานตรวจบัญชีสหกรณ์ที่ 2 ประจำปี 2563



เสถียรภาพ	ภาคการเกษตร	นอกภาคการเกษตร	กลุ่มเกษตรกร
มั่นคงดีมาก	2.19%	16.52%	5.47%
มั่นคงดี	21.05%	49.78%	50.25%
มั่นคงตามมาตรฐาน	30.26%	19.16%	32.34%
ต่ำกว่ามาตรฐาน	28.07%	11.02%	7.46%
ต้องปรับปรุง	4.39%	1.76%	1.99%
ต้องปรับปรุงเร่งด่วน	14.04%	1.76%	2.49%

แผนภูมิแสดงจำนวนและร้อยละของ สหกรณ์ภาคการเกษตร จำแนกตามระดับเสถียรภาพ

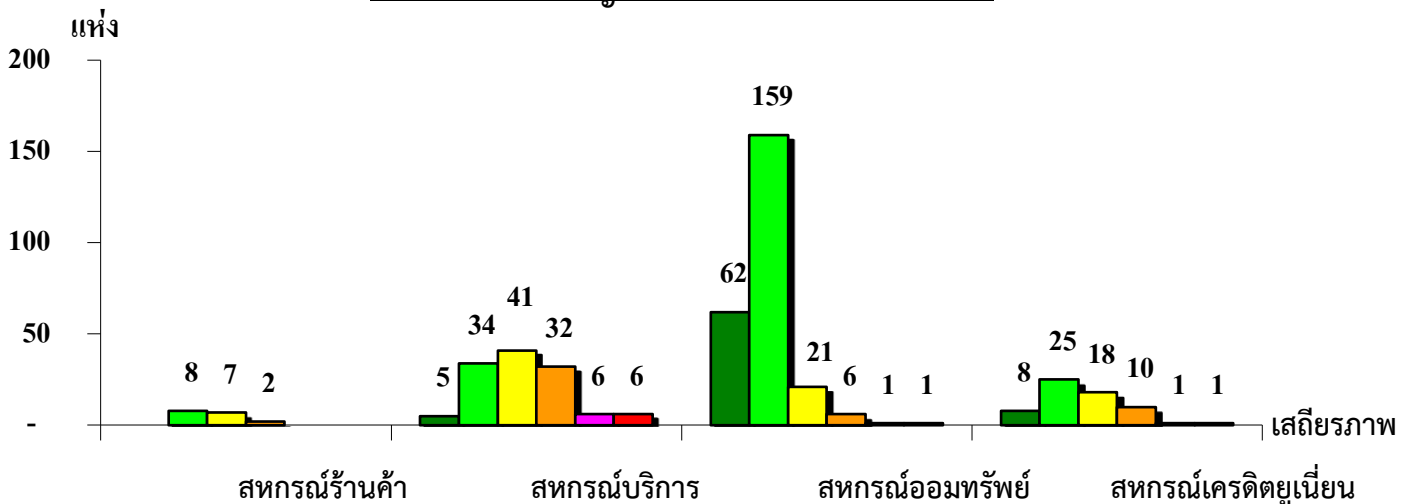
สำนักงานตรวจบัญชีสหกรณ์ที่ 2 ประจำปี 2563



เสถียรภาพ	สหกรณ์การเกษตร	สหกรณ์ประมง	สหกรณ์นิคม
มั่นคงดีมาก	2.51%	-	-
มั่นคงดี	22.11%	11.77%	16.67%
มั่นคงตามมาตรฐาน	30.15%	29.41%	33.33%
ต่ำกว่ามาตรฐาน	26.64%	29.41%	50.00%
ต้องปรับปรุง	4.52%	5.88%	-
ต้องปรับปรุงเร่งด่วน	14.07%	23.53%	-

แผนภูมิแสดงจำนวนและร้อยละของ สหกรณ์นอกภาคการเกษตร จำแนกตามระดับเสถียรภาพ

สำนักงานตรวจบัญชีสหกรณ์ที่ 2 ประจำปี 2563



เสถียรภาพ	สหกรณ์ร้านค้า	สหกรณ์บริการ	สหกรณ์ออมทรัพย์	สหกรณ์เครดิตยูเนียน
มั่นคงดีมาก	-	4.03%	24.80%	12.70%
มั่นคงดี	47.06%	27.42%	63.60%	39.68%
มั่นคงตามมาตรฐาน	41.18%	33.06%	8.40%	28.57%
ต่ำกว่ามาตรฐาน	11.76%	25.81%	2.40%	15.87%
ต้องปรับปรุง	-	4.84%	0.40%	1.59%
ต้องปรับปรุงเร่งด่วน	-	4.84%	0.40%	1.59%