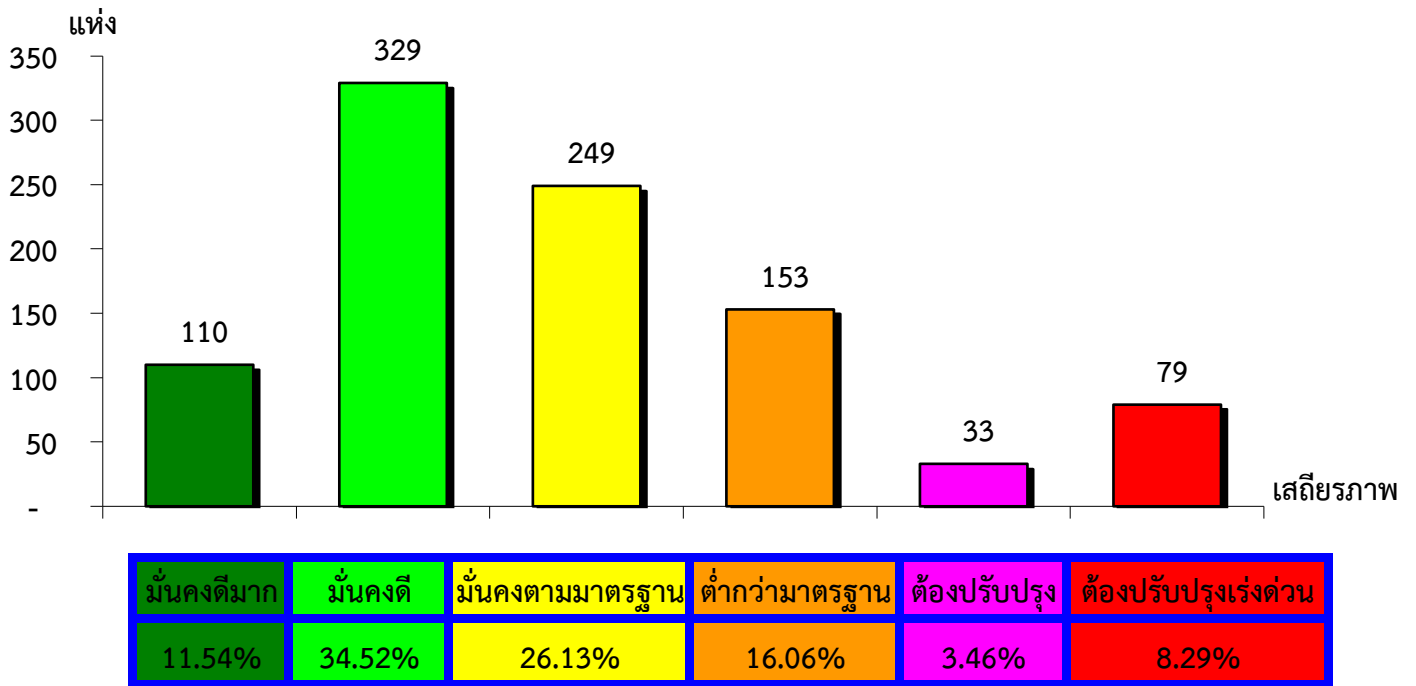


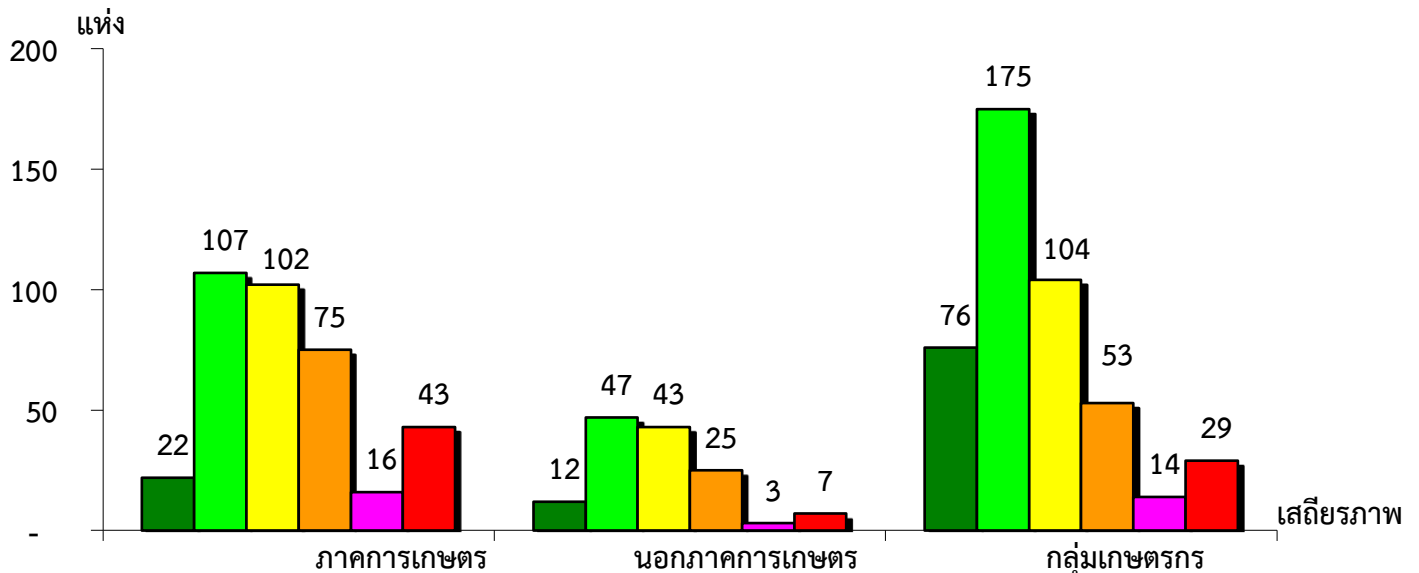
แผนภูมิแสดงจำนวนและร้อยละของ สหกรณ์และกลุ่มเกษตรกร จำแนกตามระดับเสถียรภาพ

สำนักงานตรวจบัญชีสหกรณ์ที่ 3 ประจำปี 2563



แผนภูมิแสดงจำนวนและร้อยละของ ภาคการเกษตร นอกภาคการเกษตร และกลุ่มเกษตรกร จำแนกตามระดับเสถียรภาพ

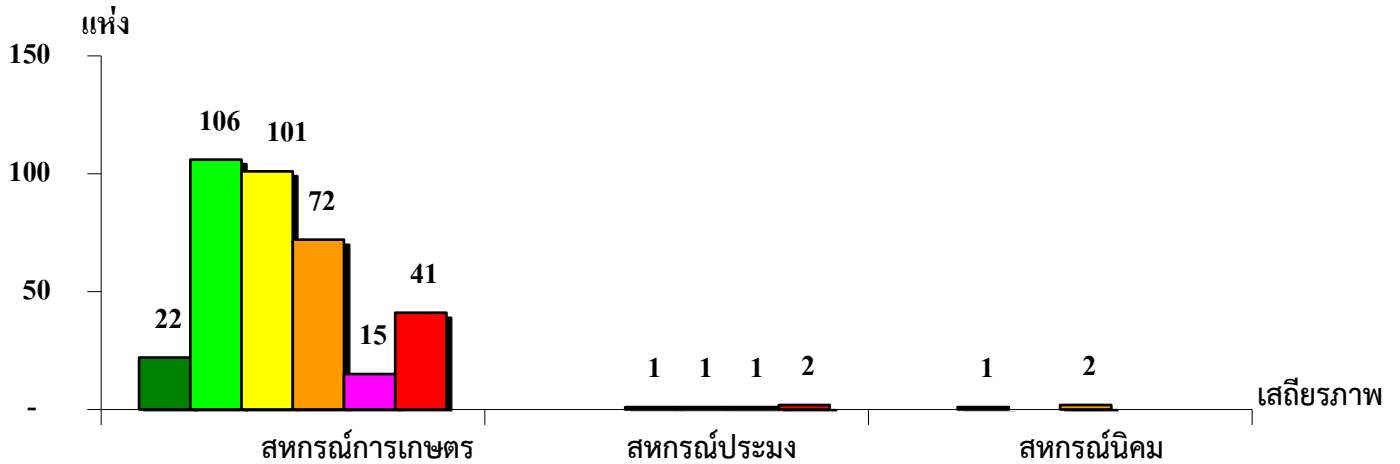
สำนักงานตรวจบัญชีสหกรณ์ที่ 3 ประจำปี 2563



มั่นคงดีมาก	6.03%	8.76%	16.85%
มั่นคงดี	29.31%	34.30%	38.80%
มั่นคงตามมาตรฐาน	27.95%	31.39%	23.06%
ต่ำกว่ามาตรฐาน	20.55%	18.25%	11.75%
ต้องปรับปรุง	4.38%	2.19%	3.11%
ต้องปรับปรุงเร่งด่วน	11.78%	5.11%	6.43%

แผนภูมิแสดงจำนวนและร้อยละของ สหกรณ์ภาคการเกษตร จำแนกตามระดับเสถียรภาพ

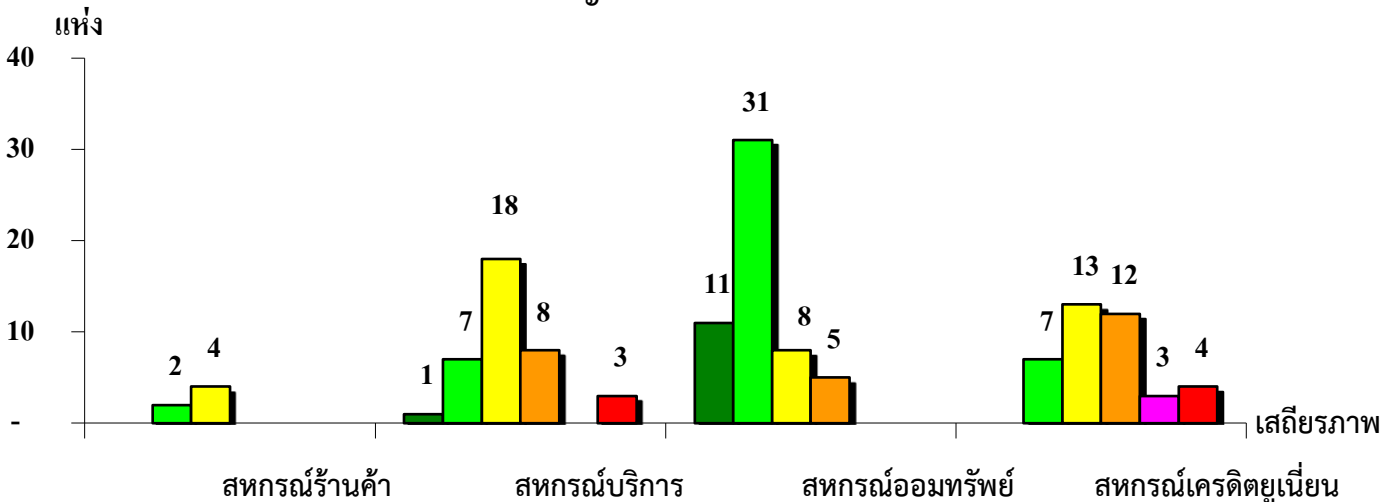
สำนักงานตรวจบัญชีสหกรณ์ที่ 3 ประจำปี 2563



ระดับเสถียรภาพ	สหกรณ์การเกษตร	สหกรณ์ประมง	สหกรณ์นิคม
มั่นคงดีมาก	6.16%	-	-
มั่นคงดี	29.69%	-	33.33%
มั่นคงตามมาตรฐาน	28.29%	20.00%	-
ต่ำกว่ามาตรฐาน	20.17%	20.00%	66.67%
ต้องปรับปรุง	4.20%	20.00%	-
ต้องปรับปรุงเร่งด่วน	11.49%	40.00%	-

แผนภูมิแสดงจำนวนและร้อยละของ สหกรณ์นอกภาคการเกษตร จำแนกตามระดับเสถียรภาพ

สำนักงานตรวจบัญชีสหกรณ์ที่ 3 ประจำปี 2563



ระดับเสถียรภาพ	สหกรณ์ร้านค้า	สหกรณ์บริการ	สหกรณ์ออมทรัพย์	สหกรณ์เครดิตยูเนียน
มั่นคงดีมาก	-	2.70%	20.00%	-
มั่นคงดี	33.33%	18.92%	56.36%	17.95%
มั่นคงตามมาตรฐาน	66.67%	48.65%	14.55%	33.33%
ต่ำกว่ามาตรฐาน	-	21.62%	9.09%	30.77%
ต้องปรับปรุง	-	-	-	7.69%
ต้องปรับปรุงเร่งด่วน	-	8.11%	-	10.26%