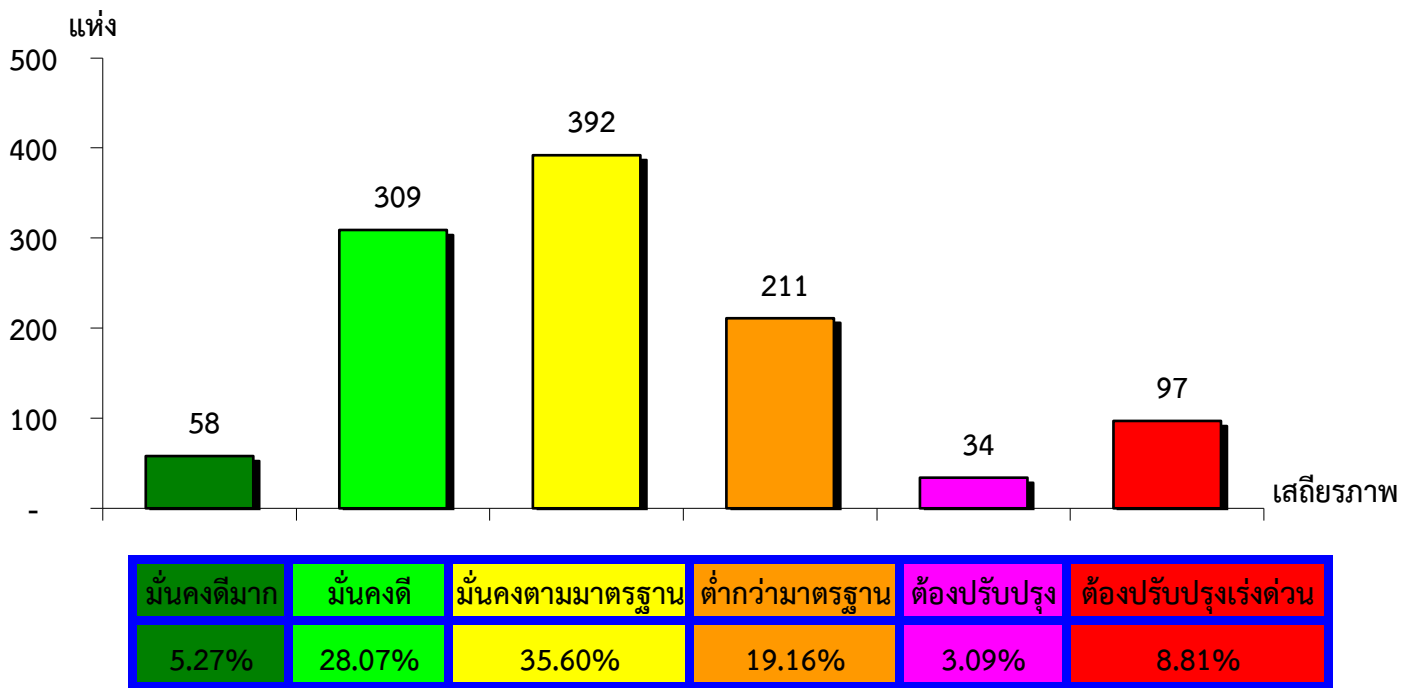


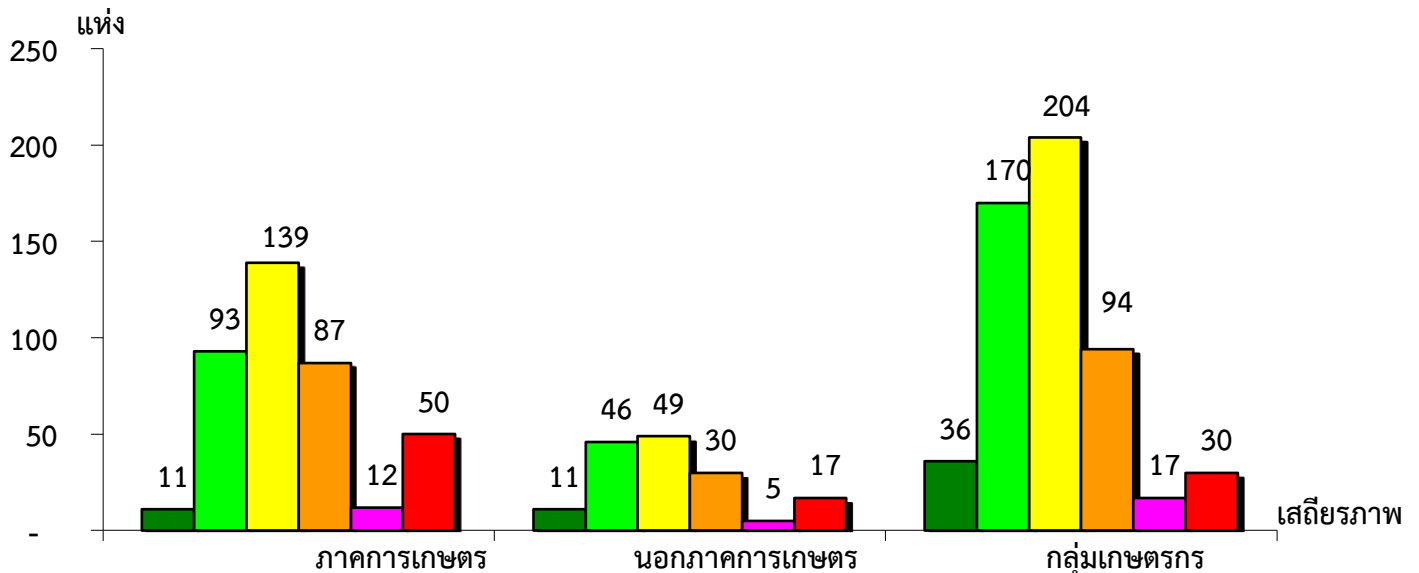
แผนภูมิแสดงจำนวนและร้อยละของ สหกรณ์และกลุ่มเกษตรกร จำแนกตามระดับเสถียรภาพ

สำนักงานตรวจบัญชีสหกรณ์ที่ 4 ประจำปี 2563



แผนภูมิแสดงจำนวนและร้อยละของ ภาคการเกษตร นอกภาคการเกษตร และกลุ่มเกษตรกร จำแนกตามระดับเสถียรภาพ

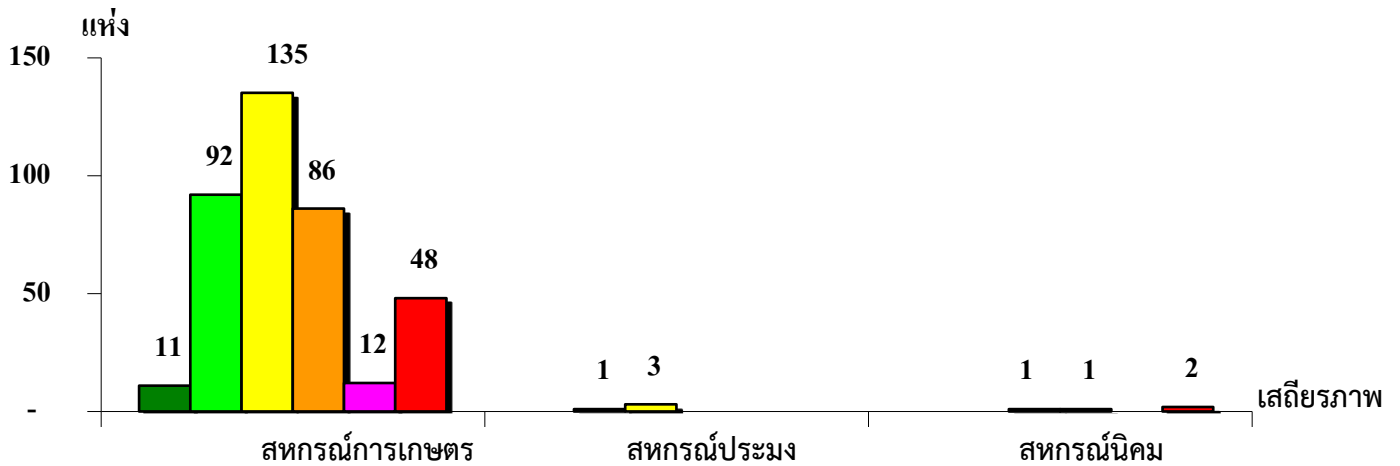
สำนักงานตรวจบัญชีสหกรณ์ที่ 4 ประจำปี 2563



มั่นคงดีมาก	2.81%	6.96%	6.53%
มั่นคงดี	23.72%	29.11%	30.85%
มั่นคงตามมาตรฐาน	35.46%	31.01%	37.02%
ต่ำกว่ามาตรฐาน	22.19%	18.99%	17.06%
ต้องปรับปรุง	3.06%	3.17%	3.09%
ต้องปรับปรุงเร่งด่วน	12.76%	10.76%	5.45%

แผนภูมิแสดงจำนวนและร้อยละของ สหกรณ์ภาคการเกษตร จำแนกตามระดับเสถียรภาพ

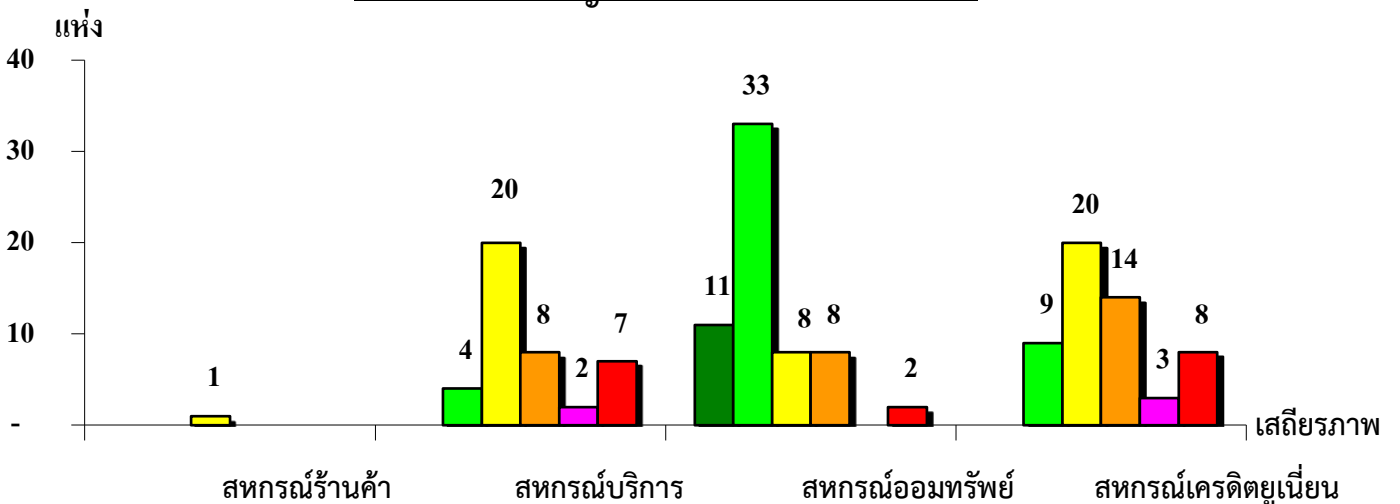
สำนักงานตรวจบัญชีสหกรณ์ที่ 4 ประจำปี 2563



ระดับเสถียรภาพ	สหกรณ์การเกษตร	สหกรณ์ประมง	สหกรณ์นิคม
มั่นคงดีมาก	2.86%	-	-
มั่นคงดี	23.96%	25.00%	-
มั่นคงตามมาตรฐาน	35.16%	75.00%	25.00%
ต่ำกว่ามาตรฐาน	22.40%	-	25.00%
ต้องปรับปรุง	3.12%	-	-
ต้องปรับปรุงเร่งด่วน	12.50%	-	50.00%

แผนภูมิแสดงจำนวนและร้อยละของ สหกรณ์นอกภาคการเกษตร จำแนกตามระดับเสถียรภาพ

สำนักงานตรวจบัญชีสหกรณ์ที่ 4 ประจำปี 2563



ระดับเสถียรภาพ	สหกรณ์ร้านค้า	สหกรณ์บริการ	สหกรณ์ออมทรัพย์	สหกรณ์เครดิตยูเนียน
มั่นคงดีมาก	-	-	17.74%	-
มั่นคงดี	-	9.76%	53.23%	16.67%
มั่นคงตามมาตรฐาน	100.00%	48.78%	12.90%	37.04%
ต่ำกว่ามาตรฐาน	-	19.51%	12.90%	25.93%
ต้องปรับปรุง	-	4.88%	-	5.55%
ต้องปรับปรุงเร่งด่วน	-	17.07%	3.23%	14.81%