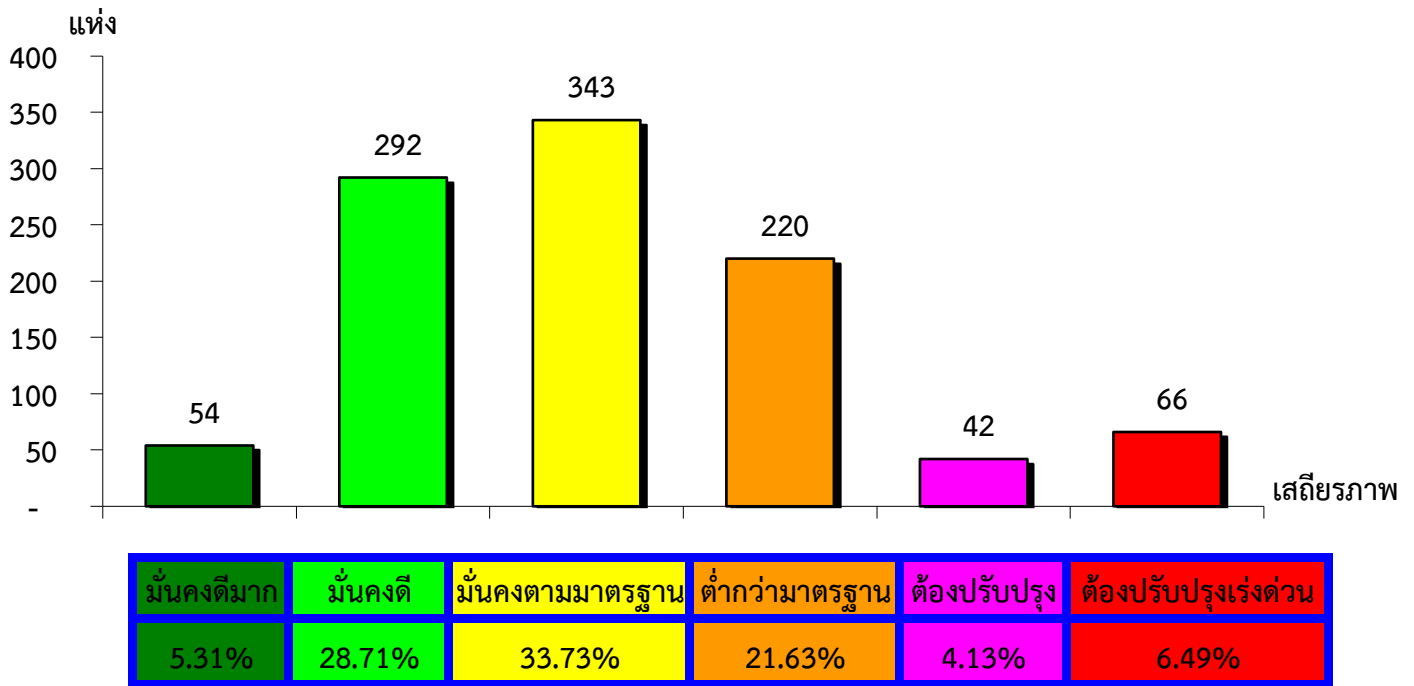


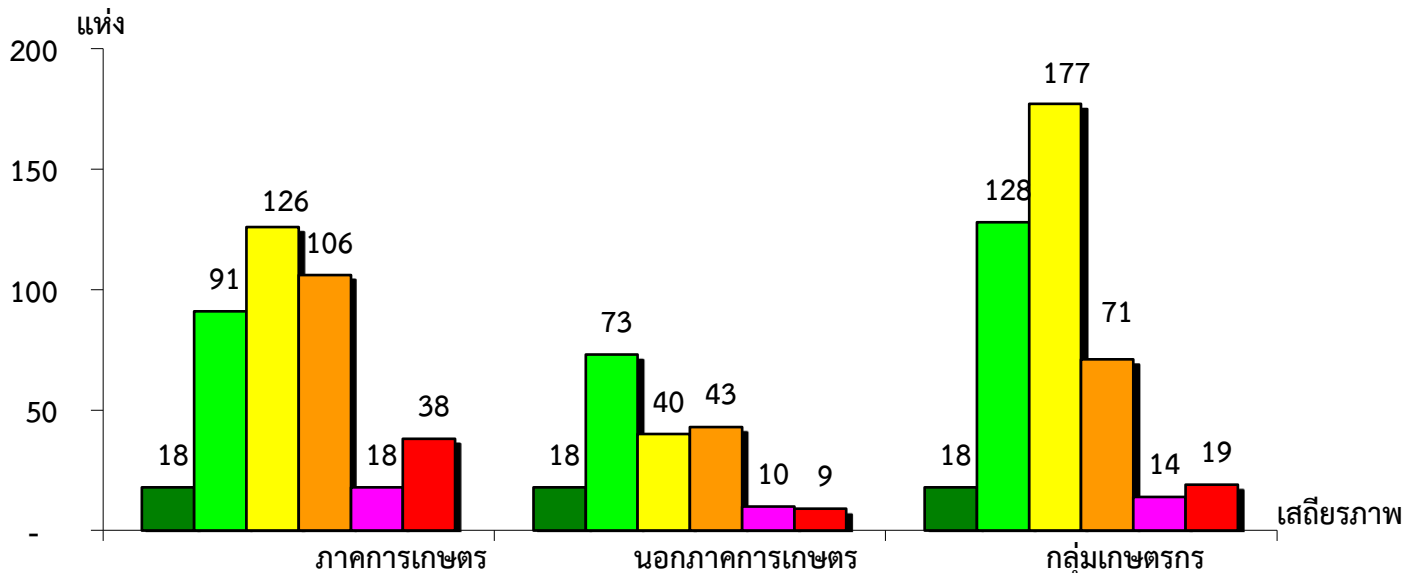
แผนภูมิแสดงจำนวนและร้อยละของ สหกรณ์และกลุ่มเกษตรกร จำแนกตามระดับเสถียรภาพ

สำนักงานตรวจบัญชีสหกรณ์ที่ 5 ประจำปี 2563



แผนภูมิแสดงจำนวนและร้อยละของ ภาคการเกษตร นอกภาคการเกษตร และกลุ่มเกษตรกร จำแนกตามระดับเสถียรภาพ

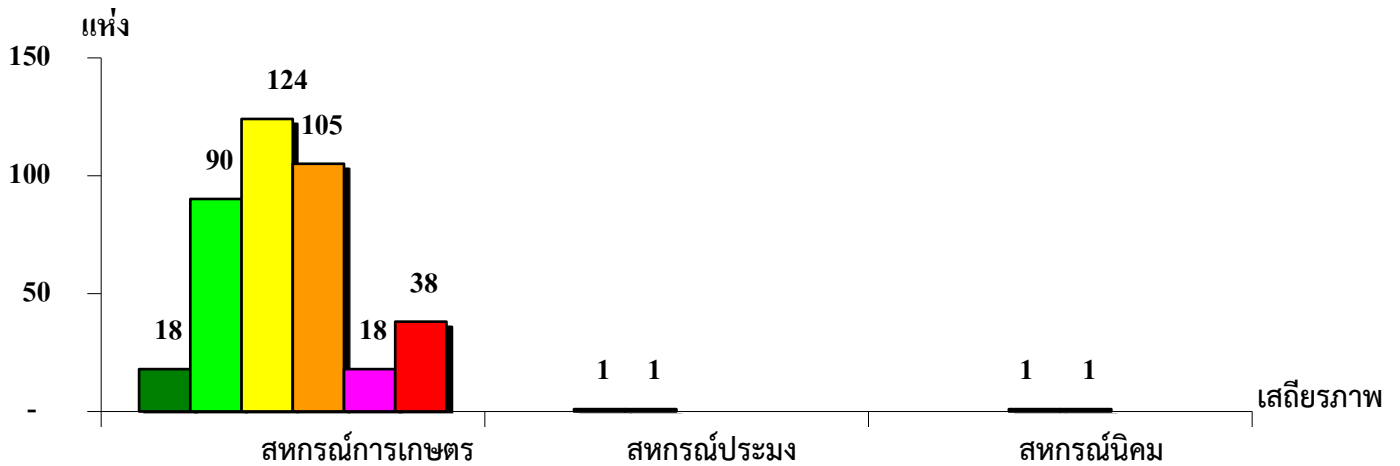
สำนักงานตรวจบัญชีสหกรณ์ที่ 5 ประจำปี 2563



เสถียรภาพ	ภาคการเกษตร	นอกภาคการเกษตร	กลุ่มเกษตรกร
มั่นคงดีมาก	4.53%	9.33%	4.21%
มั่นคงดี	22.92%	37.82%	29.98%
มั่นคงตามมาตรฐาน	31.74%	20.73%	41.45%
ต่ำกว่ามาตรฐาน	26.70%	22.28%	16.63%
ต้องปรับปรุง	4.53%	5.18%	3.28%
ต้องปรับปรุงเร่งด่วน	9.58%	4.66%	4.45%

แผนภูมิแสดงจำนวนและร้อยละของ สหกรณ์ภาคการเกษตร จำแนกตามระดับเสถียรภาพ

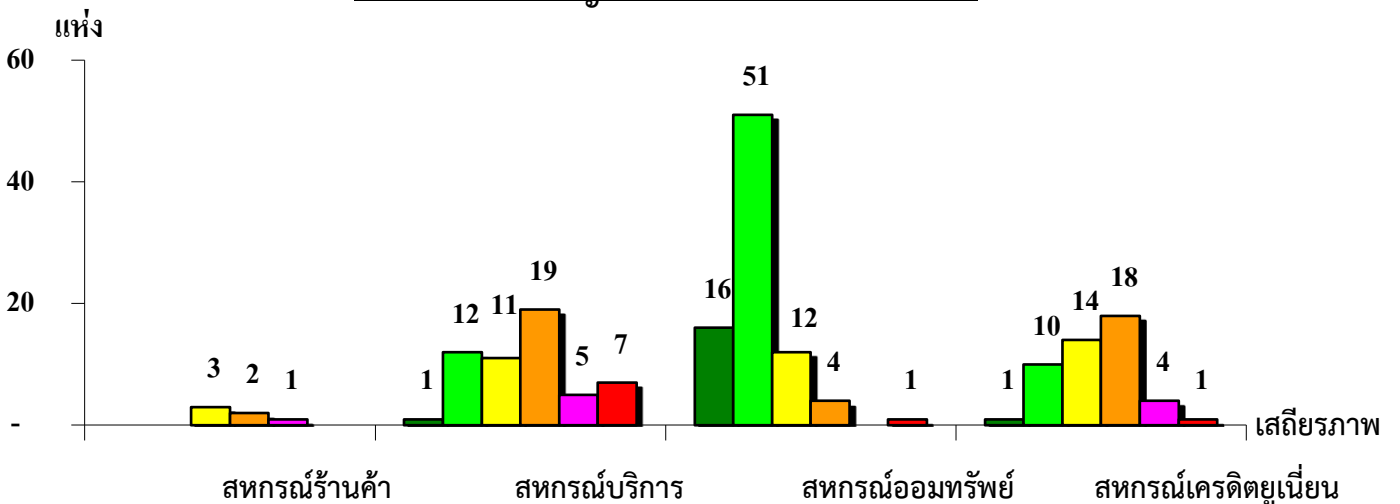
สำนักงานตรวจบัญชีสหกรณ์ที่ 5 ประจำปี 2563



ระดับเสถียรภาพ	สหกรณ์การเกษตร	สหกรณ์ประมง	สหกรณ์นิคม
มั่นคงดีมาก	4.58%	-	-
มั่นคงดี	22.90%	50.00%	-
มั่นคงตามมาตรฐาน	31.55%	50.00%	50.00%
ต่ำกว่ามาตรฐาน	26.72%	-	50.00%
ต้องปรับปรุง	4.58%	-	-
ต้องปรับปรุงเร่งด่วน	9.67%	-	-

แผนภูมิแสดงจำนวนและร้อยละของ สหกรณ์นอกภาคการเกษตร จำแนกตามระดับเสถียรภาพ

สำนักงานตรวจบัญชีสหกรณ์ที่ 5 ประจำปี 2563



ระดับเสถียรภาพ	สหกรณ์ร้านค้า	สหกรณ์บริการ	สหกรณ์ออมทรัพย์	สหกรณ์เครดิตยูเนียน
มั่นคงดีมาก	-	1.82%	19.05%	2.08%
มั่นคงดี	-	21.82%	60.71%	20.84%
มั่นคงตามมาตรฐาน	50.00%	20.00%	14.29%	29.17%
ต่ำกว่ามาตรฐาน	33.33%	34.54%	4.76%	37.50%
ต้องปรับปรุง	16.67%	9.09%	0.00%	8.33%
ต้องปรับปรุงเร่งด่วน	-	12.73%	1.19%	2.08%