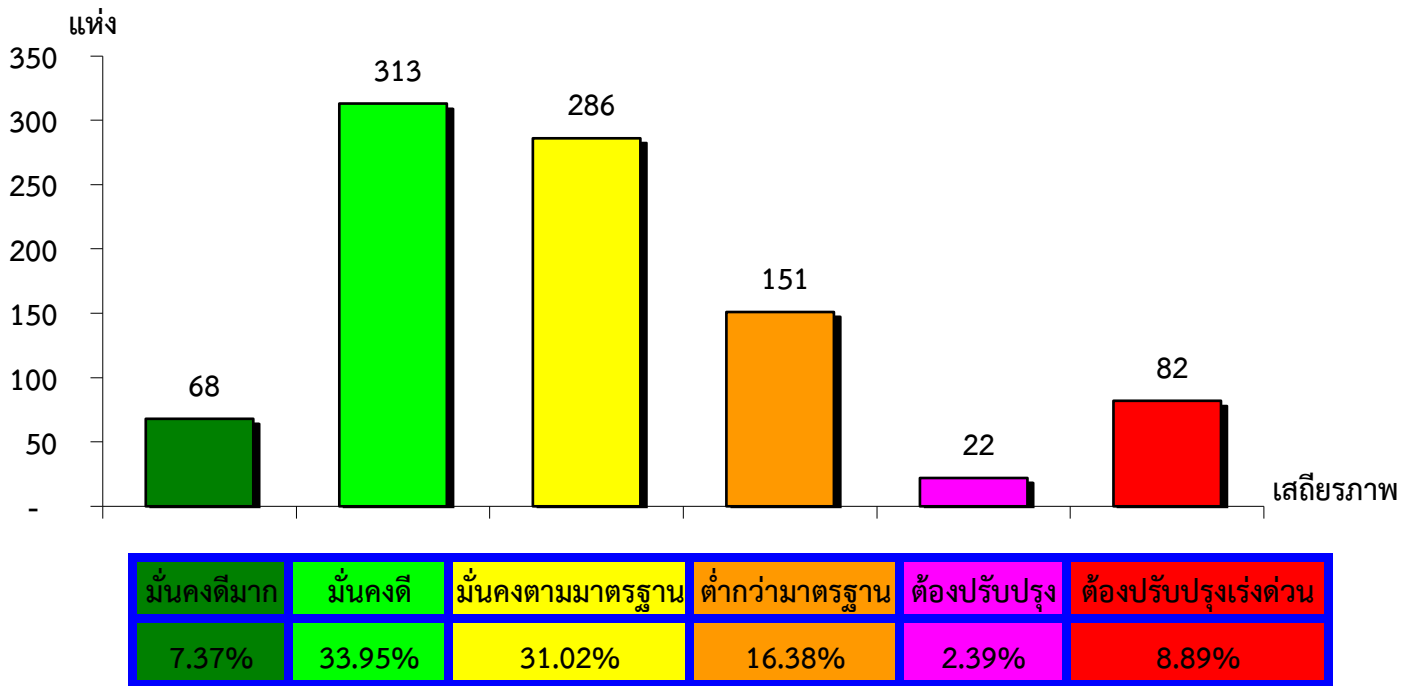


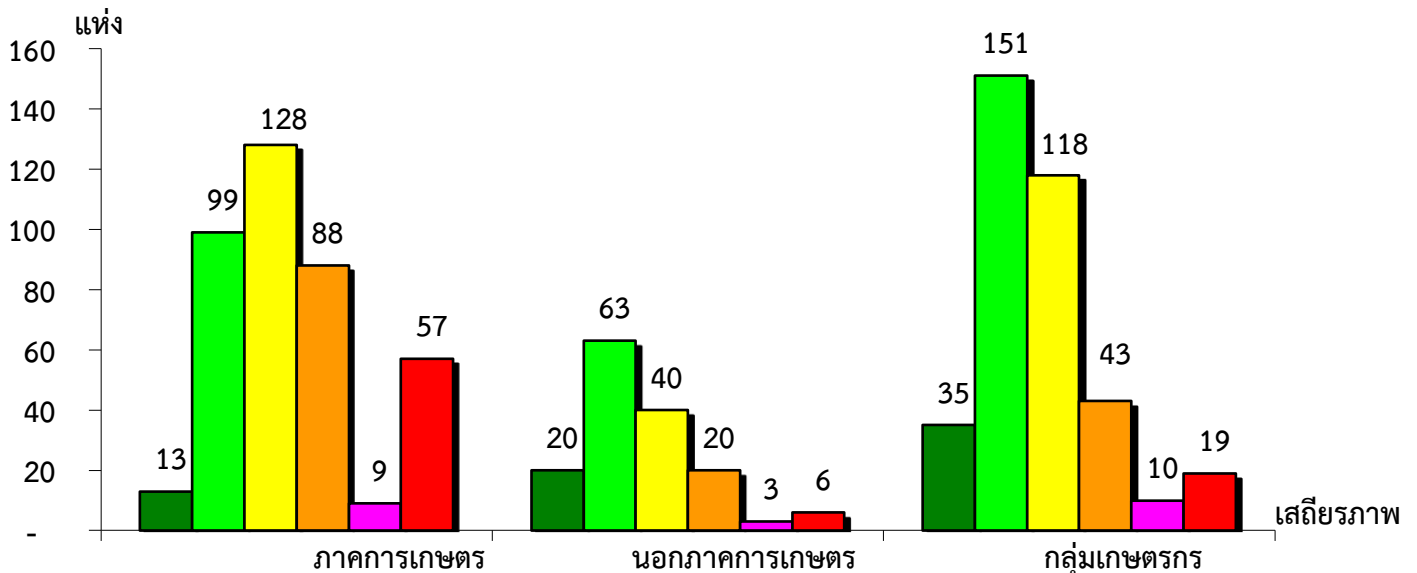
แผนภูมิแสดงจำนวนและร้อยละของ สหกรณ์และกลุ่มเกษตรกร จำแนกตามระดับเสถียรภาพ

สำนักงานตรวจบัญชีสหกรณ์ที่ 6 ประจำปี 2563



แผนภูมิแสดงจำนวนและร้อยละของ ภาคการเกษตร นอกภาคการเกษตร และกลุ่มเกษตรกร จำแนกตามระดับเสถียรภาพ

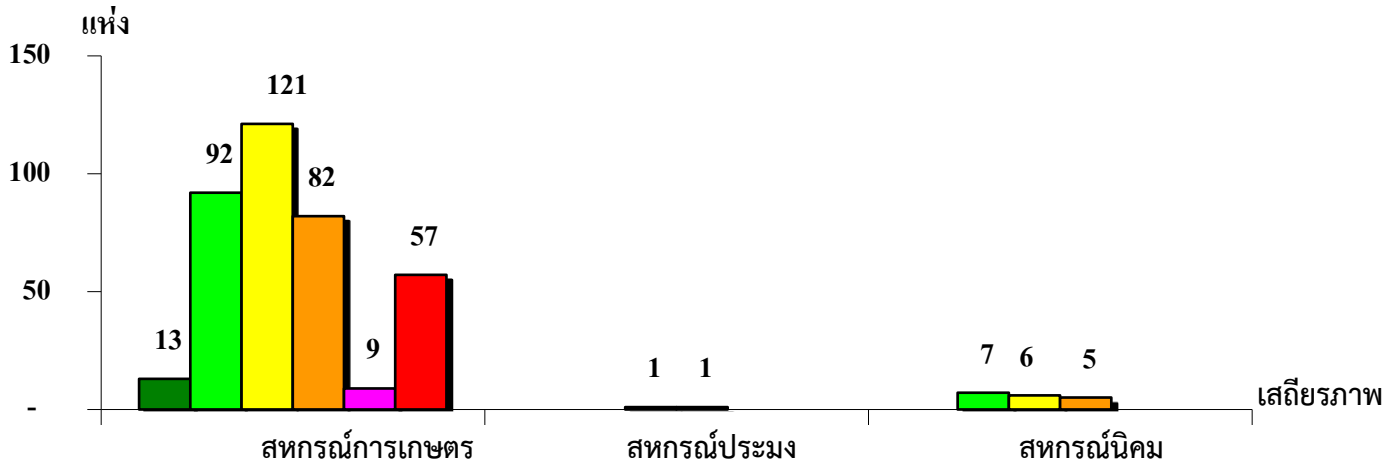
สำนักงานตรวจบัญชีสหกรณ์ที่ 6 ประจำปี 2563



มั่นคงดีมาก	3.30%	13.16%	9.31%
มั่นคงดี	25.13%	41.45%	40.16%
มั่นคงตามมาตรฐาน	32.49%	26.31%	31.38%
ต่ำกว่ามาตรฐาน	22.33%	13.16%	11.44%
ต้องปรับปรุง	2.28%	1.97%	2.66%
ต้องปรับปรุงเร่งด่วน	14.47%	3.95%	5.05%

แผนภูมิแสดงจำนวนและร้อยละของ สหกรณ์ภาคการเกษตร จำแนกตามระดับเสถียรภาพ

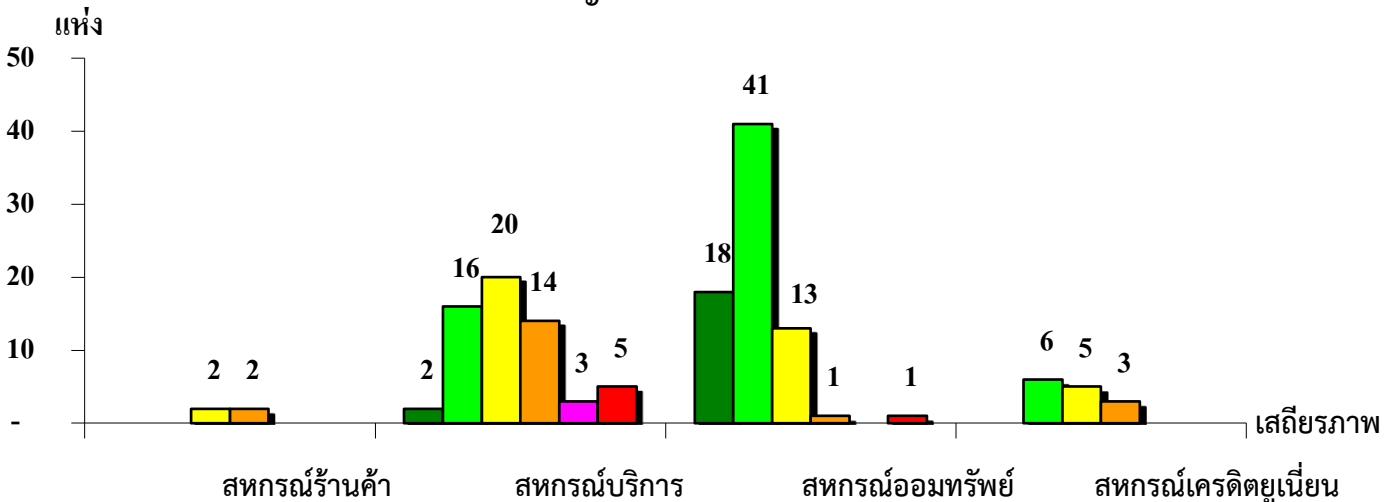
สำนักงานตรวจบัญชีสหกรณ์ที่ 6 ประจำปี 2563



ระดับเสถียรภาพ	สหกรณ์การเกษตร	สหกรณ์ประมง	สหกรณ์นิคม
มั่นคงดีมาก	3.48%	-	-
มั่นคงดี	24.60%	-	38.89%
มั่นคงตามมาตรฐาน	32.35%	50.00%	33.33%
ต่ำกว่ามาตรฐาน	21.92%	50.00%	27.78%
ต้องปรับปรุง	2.41%	-	-
ต้องปรับปรุงเร่งด่วน	15.24%	-	-

แผนภูมิแสดงจำนวนและร้อยละของ สหกรณ์นอกภาคการเกษตร จำแนกตามระดับเสถียรภาพ

สำนักงานตรวจบัญชีสหกรณ์ที่ 6 ประจำปี 2563



ระดับเสถียรภาพ	สหกรณ์ร้านค้า	สหกรณ์บริการ	สหกรณ์ออมทรัพย์	สหกรณ์เครดิตยูเนียน
มั่นคงดีมาก	-	3.33%	24.32%	-
มั่นคงดี	-	26.67%	55.41%	42.86%
มั่นคงตามมาตรฐาน	50.00%	33.33%	17.57%	35.71%
ต่ำกว่ามาตรฐาน	50.00%	23.33%	1.35%	21.43%
ต้องปรับปรุง	-	5.00%	-	-
ต้องปรับปรุงเร่งด่วน	-	8.34%	1.35%	-