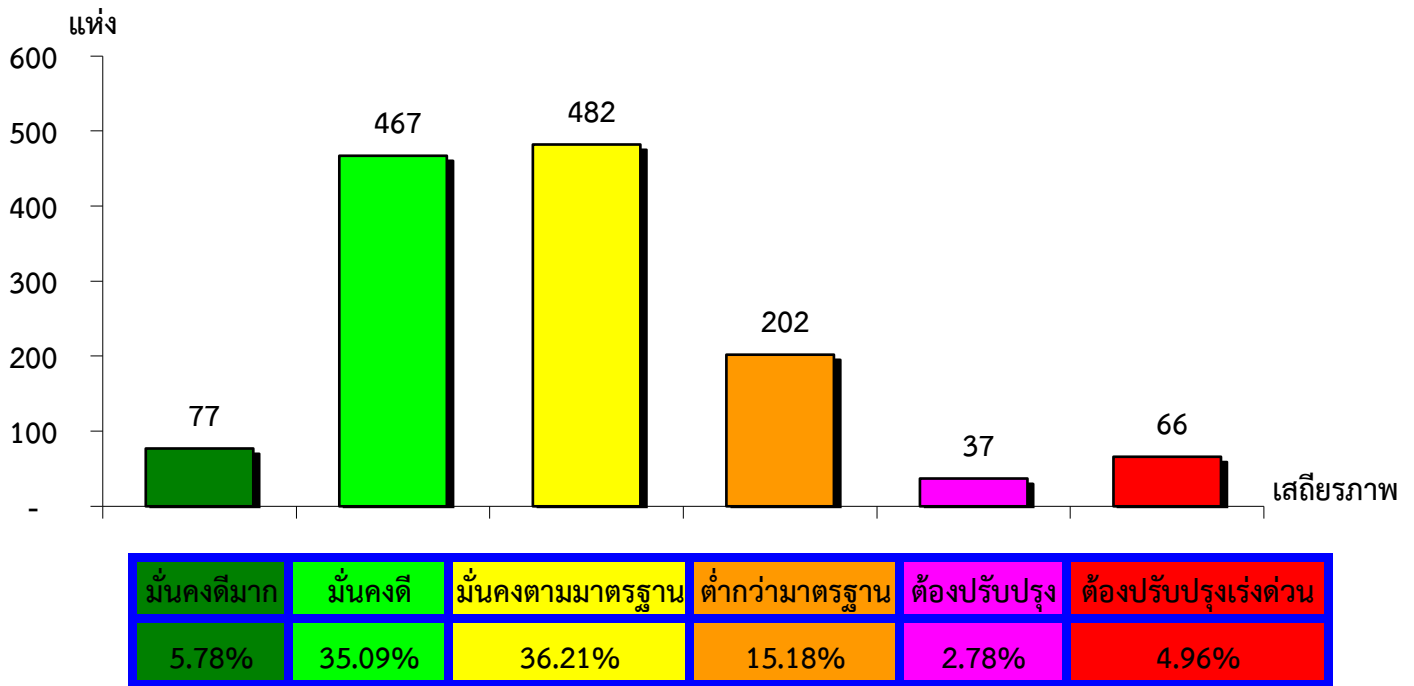


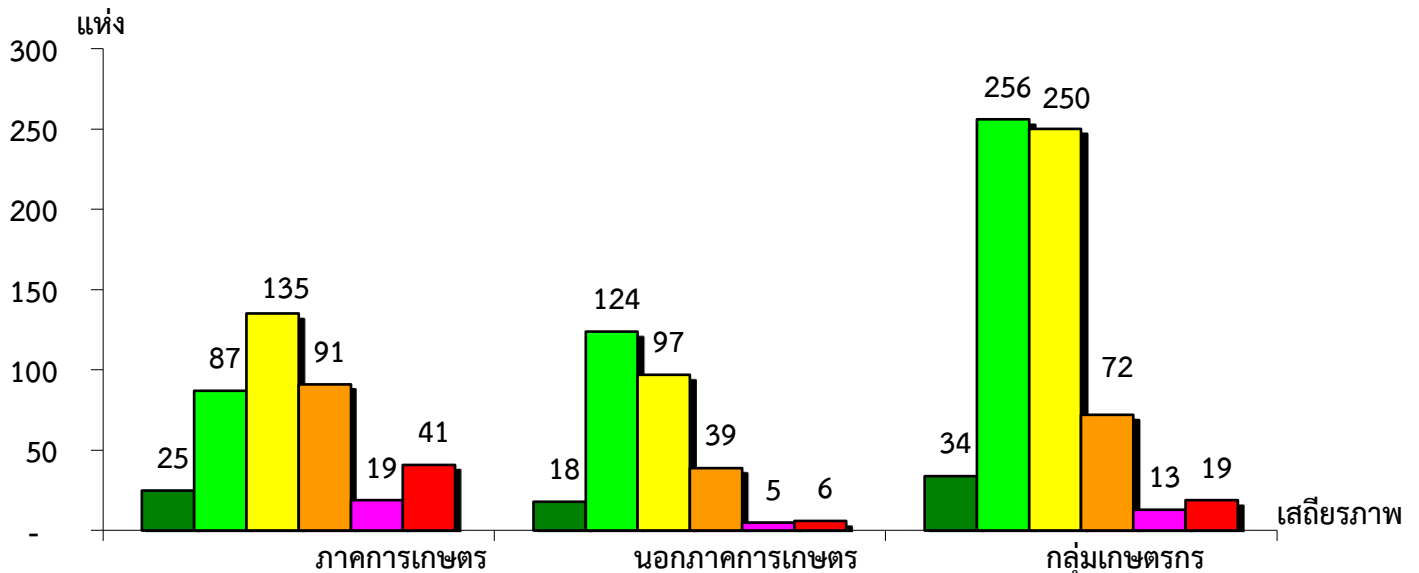
แผนภูมิแสดงจำนวนและร้อยละของ สหกรณ์และกลุ่มเกษตรกร จำแนกตามระดับเสถียรภาพ

สำนักงานตรวจบัญชีสหกรณ์ที่ 7 ประจำปี 2563



แผนภูมิแสดงจำนวนและร้อยละของ ภาคการเกษตร นอกภาคการเกษตร และกลุ่มเกษตรกร จำแนกตามระดับเสถียรภาพ

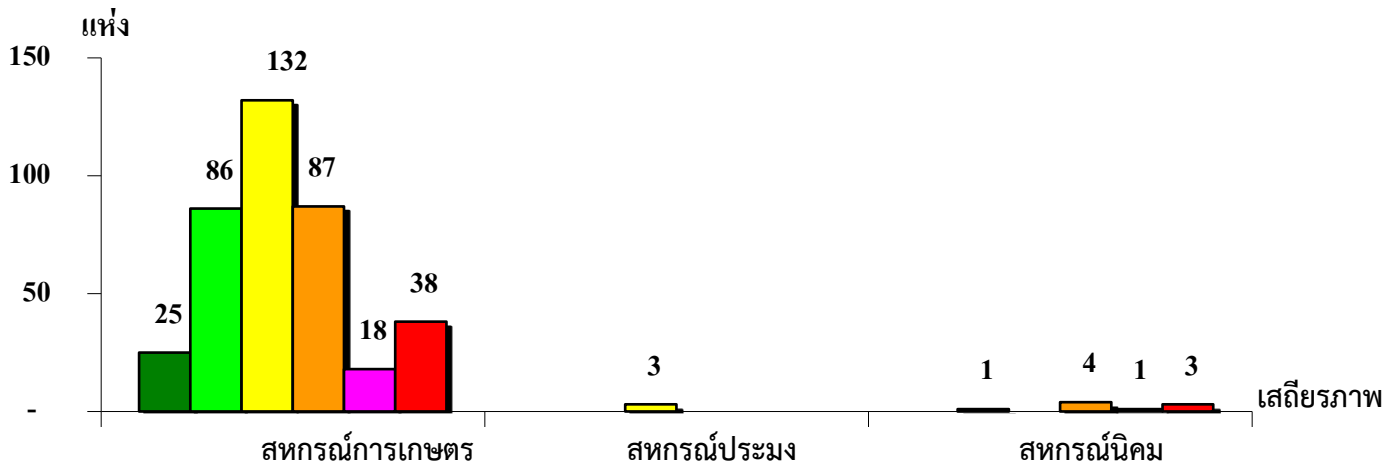
สำนักงานตรวจบัญชีสหกรณ์ที่ 7 ประจำปี 2563



เสถียรภาพ	ภาคการเกษตร	นอกภาคการเกษตร	กลุ่มเกษตรกร
มั่นคงดีมาก	6.28%	6.23%	5.28%
มั่นคงดี	21.86%	42.91%	39.75%
มั่นคงตามมาตรฐาน	33.92%	33.56%	38.82%
ต่ำกว่ามาตรฐาน	22.87%	13.49%	11.18%
ต้องปรับปรุง	4.77%	1.73%	2.02%
ต้องปรับปรุงเร่งด่วน	10.30%	2.08%	2.95%

แผนภูมิแสดงจำนวนและร้อยละของ สหกรณ์ภาคการเกษตร จำแนกตามระดับเสถียรภาพ

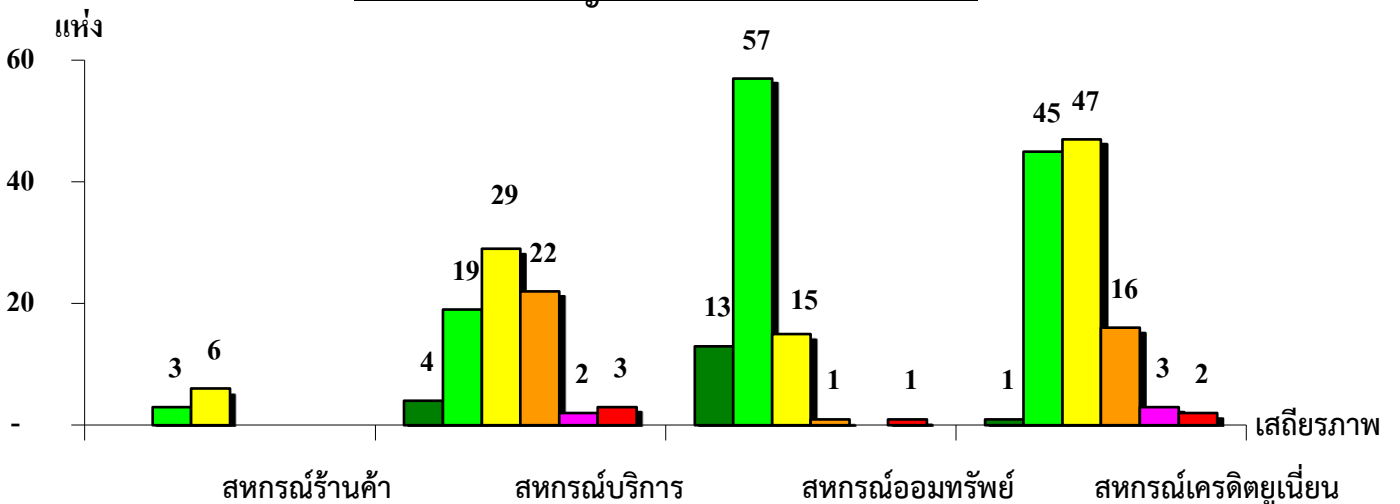
สำนักงานตรวจบัญชีสหกรณ์ที่ 7 ประจำปี 2563



ระดับเสถียรภาพ	สหกรณ์การเกษตร	สหกรณ์ประมง	สหกรณ์นิคม
มั่นคงดีมาก	6.48%	-	-
มั่นคงดี	22.28%	-	11.11%
มั่นคงตามมาตรฐาน	34.20%	100.00%	-
ต่ำกว่ามาตรฐาน	22.54%	-	44.45%
ต้องปรับปรุง	4.66%	-	11.11%
ต้องปรับปรุงเร่งด่วน	9.84%	-	33.33%

แผนภูมิแสดงจำนวนและร้อยละของ สหกรณ์นอกภาคการเกษตร จำแนกตามระดับเสถียรภาพ

สำนักงานตรวจบัญชีสหกรณ์ที่ 7 ประจำปี 2563



ระดับเสถียรภาพ	สหกรณ์ร้านค้า	สหกรณ์บริการ	สหกรณ์ออมทรัพย์	สหกรณ์เครดิตยูเนียน
มั่นคงดีมาก	-	5.06%	14.94%	0.88%
มั่นคงดี	33.33%	24.05%	65.52%	39.47%
มั่นคงตามมาตรฐาน	66.67%	36.71%	17.24%	41.23%
ต่ำกว่ามาตรฐาน	-	27.85%	1.15%	14.04%
ต้องปรับปรุง	-	2.53%	0.00%	2.63%
ต้องปรับปรุงเร่งด่วน	-	3.80%	1.15%	1.75%