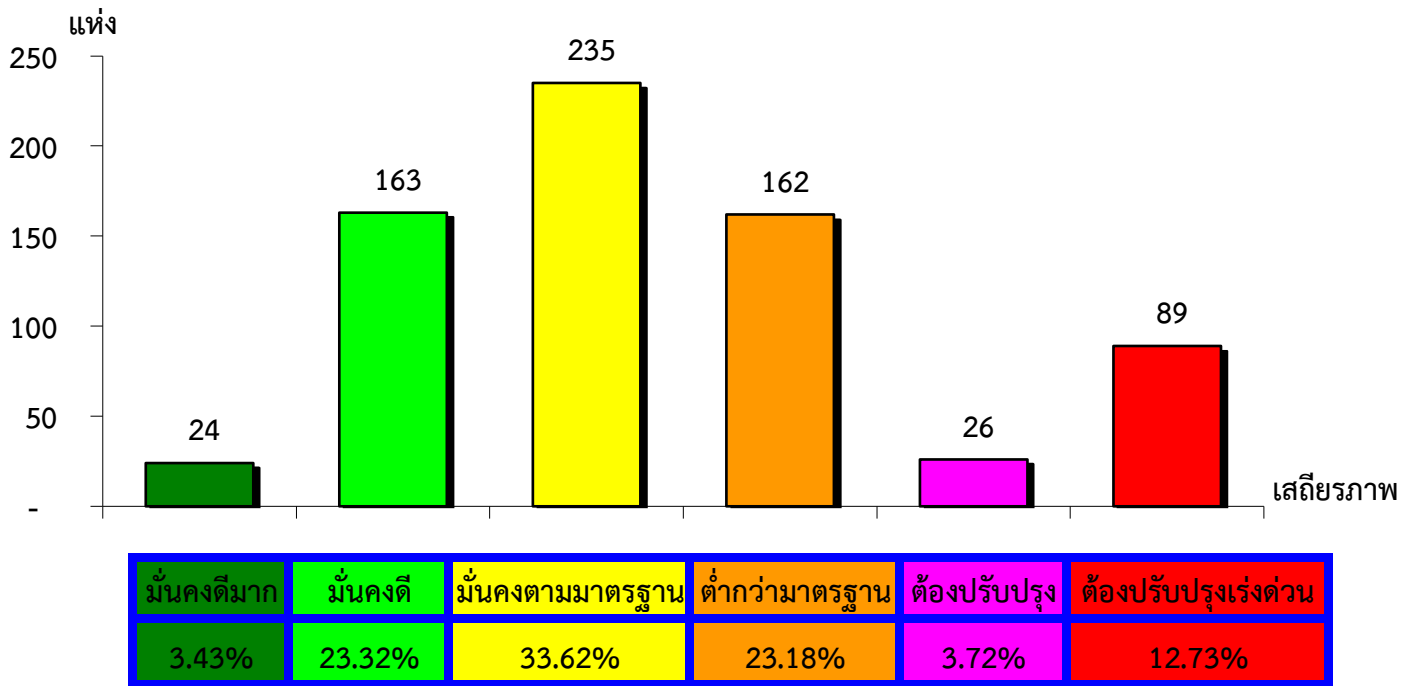


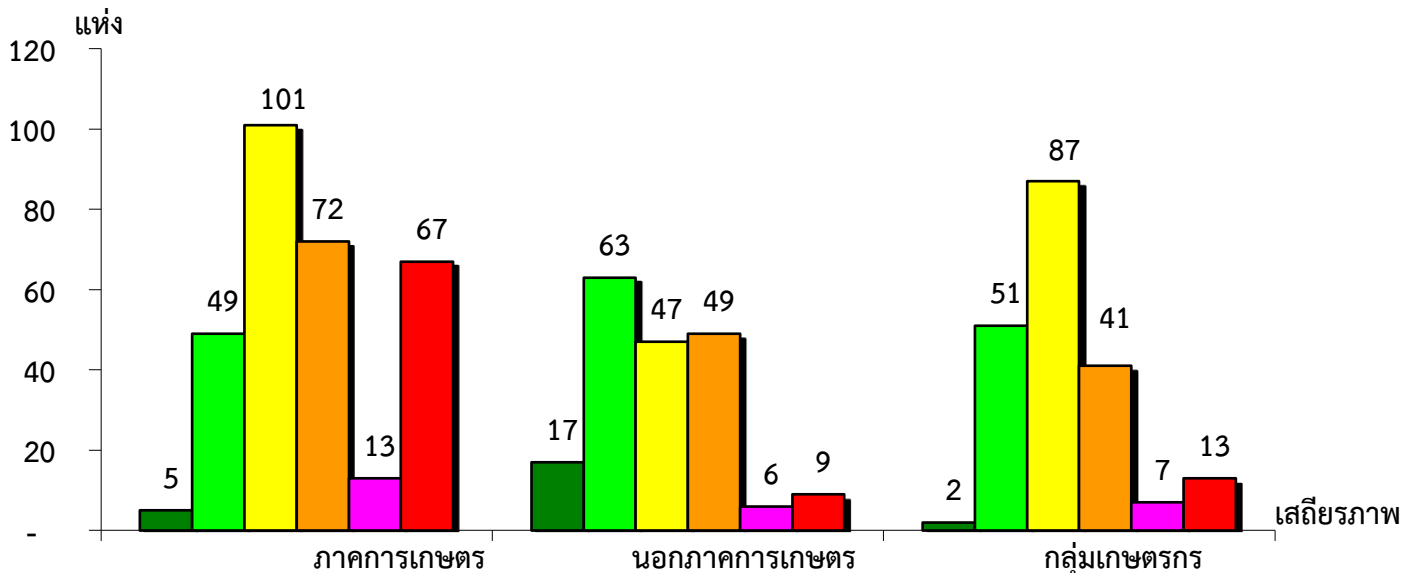
แผนภูมิแสดงจำนวนและร้อยละของ สหกรณ์และกลุ่มเกษตรกร จำแนกตามระดับเสถียรภาพ

สำนักงานตรวจบัญชีสหกรณ์ที่ 8 ประจำปี 2563



แผนภูมิแสดงจำนวนและร้อยละของ ภาคการเกษตร นอกภาคการเกษตร และกลุ่มเกษตรกร จำแนกตามระดับเสถียรภาพ

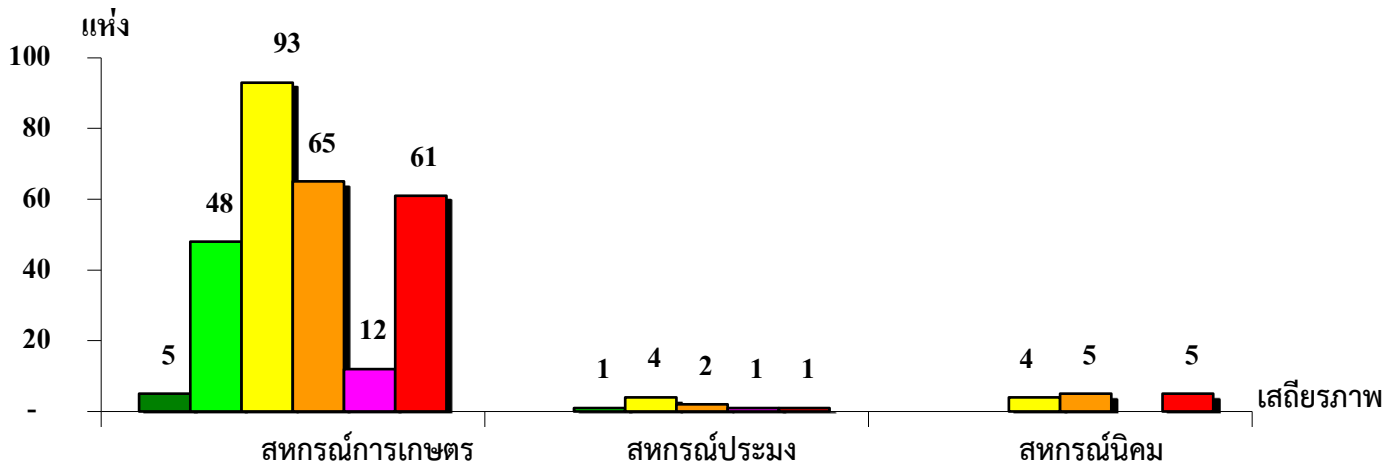
สำนักงานตรวจบัญชีสหกรณ์ที่ 8 ประจำปี 2563



เสถียรภาพ	ภาคการเกษตร	นอกภาคการเกษตร	กลุ่มเกษตรกร
มั่นคงดีมาก	1.63%	8.90%	1.00%
มั่นคงดี	15.96%	32.98%	25.37%
มั่นคงตามมาตรฐาน	32.90%	24.61%	43.28%
ต่ำกว่ามาตรฐาน	23.45%	25.66%	20.40%
ต้องปรับปรุง	4.24%	3.14%	3.48%
ต้องปรับปรุงเร่งด่วน	21.82%	4.71%	6.47%

แผนภูมิแสดงจำนวนและร้อยละของ สหกรณ์ภาคการเกษตร จำแนกตามระดับเสถียรภาพ

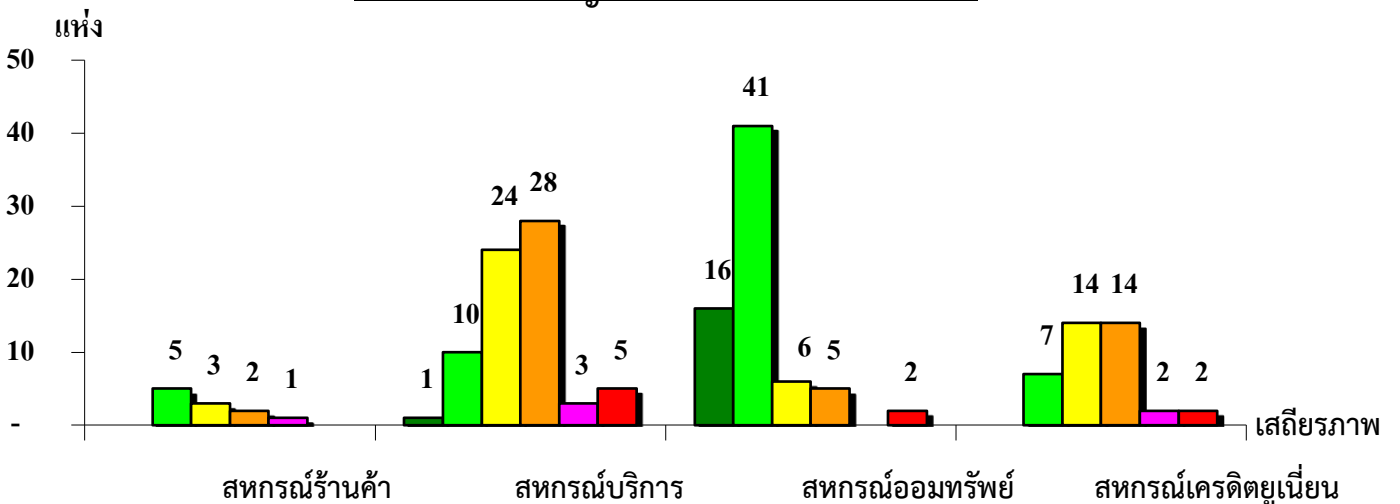
สำนักงานตรวจบัญชีสหกรณ์ที่ 8 ประจำปี 2563



ระดับเสถียรภาพ	สหกรณ์การเกษตร	สหกรณ์ประมง	สหกรณ์นิคม
มั่นคงดีมาก	1.76%	-	-
มั่นคงดี	16.90%	11.11%	-
มั่นคงตามมาตรฐาน	32.75%	44.45%	28.58%
ต่ำกว่ามาตรฐาน	22.89%	22.22%	35.71%
ต้องปรับปรุง	4.22%	11.11%	-
ต้องปรับปรุงเร่งด่วน	21.48%	11.11%	35.71%

แผนภูมิแสดงจำนวนและร้อยละของ สหกรณ์นอกภาคการเกษตร จำแนกตามระดับเสถียรภาพ

สำนักงานตรวจบัญชีสหกรณ์ที่ 8 ประจำปี 2563



ระดับเสถียรภาพ	สหกรณ์ร้านค้า	สหกรณ์บริการ	สหกรณ์ออมทรัพย์	สหกรณ์เครดิตยูเนียน
มั่นคงดีมาก	-	1.41%	22.86%	-
มั่นคงดี	45.46%	14.08%	58.57%	17.94%
มั่นคงตามมาตรฐาน	27.27%	33.80%	8.57%	35.90%
ต่ำกว่ามาตรฐาน	18.18%	39.44%	7.14%	35.90%
ต้องปรับปรุง	9.09%	4.23%	-	5.13%
ต้องปรับปรุงเร่งด่วน	-	7.04%	2.86%	5.13%