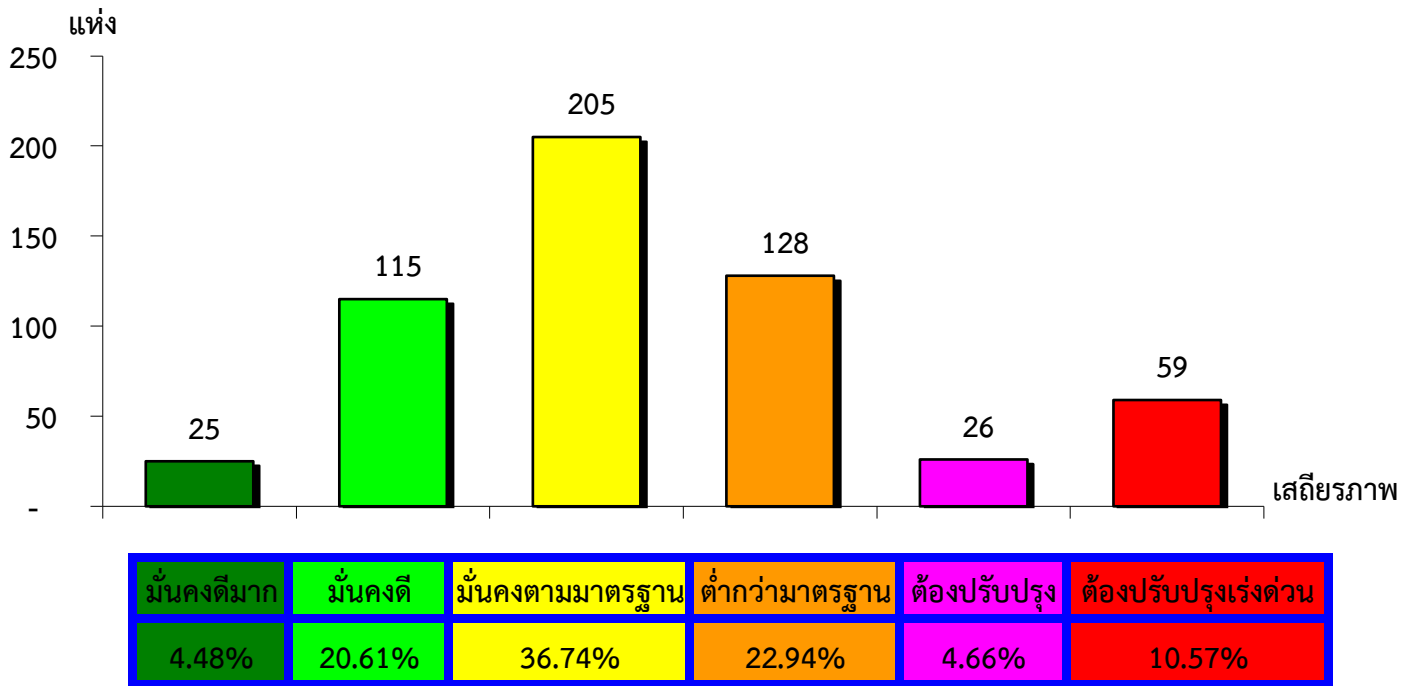


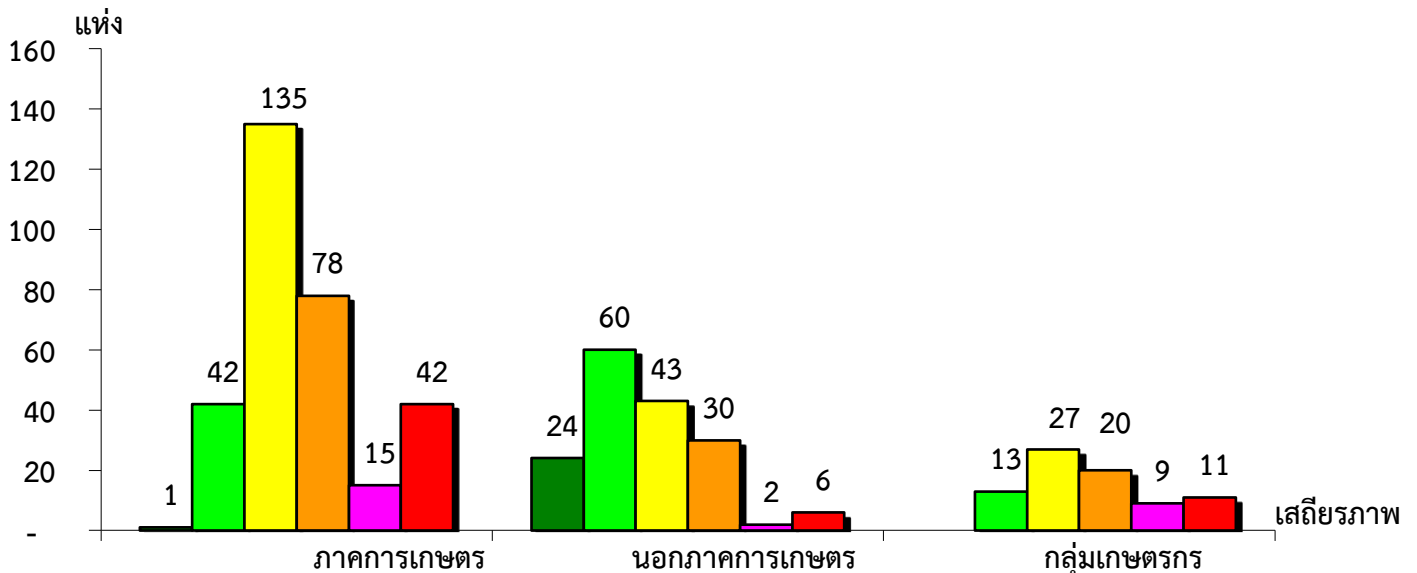
แผนภูมิแสดงจำนวนและร้อยละของ สหกรณ์และกลุ่มเกษตรกร จำแนกตามระดับเสถียรภาพ

สำนักงานตรวจบัญชีสหกรณ์ที่ 9 ประจำปี 2563



แผนภูมิแสดงจำนวนและร้อยละของ ภาคการเกษตร นอกภาคการเกษตร และกลุ่มเกษตรกร จำแนกตามระดับเสถียรภาพ

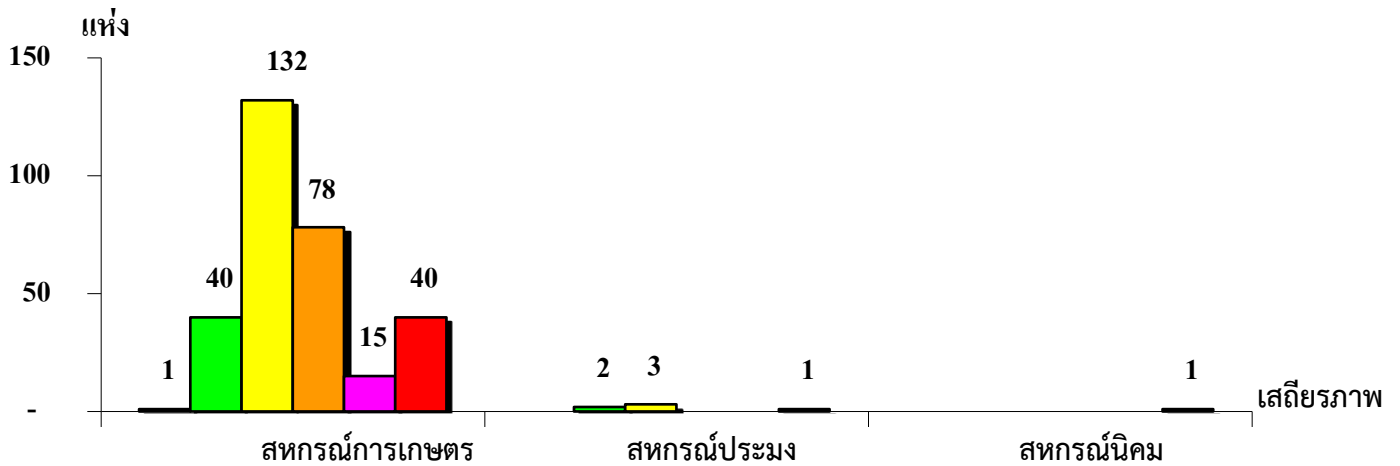
สำนักงานตรวจบัญชีสหกรณ์ที่ 9 ประจำปี 2563



มั่นคงดีมาก	0.32%	14.55%	-
มั่นคงดี	13.42%	36.36%	16.25%
มั่นคงตามมาตรฐาน	43.13%	26.06%	33.75%
ต่ำกว่ามาตรฐาน	24.92%	18.18%	25.00%
ต้องปรับปรุง	4.79%	1.21%	11.25%
ต้องปรับปรุงเร่งด่วน	13.42%	3.64%	13.75%

แผนภูมิแสดงจำนวนและร้อยละของ สหกรณ์ภาคการเกษตร จำแนกตามระดับเสถียรภาพ

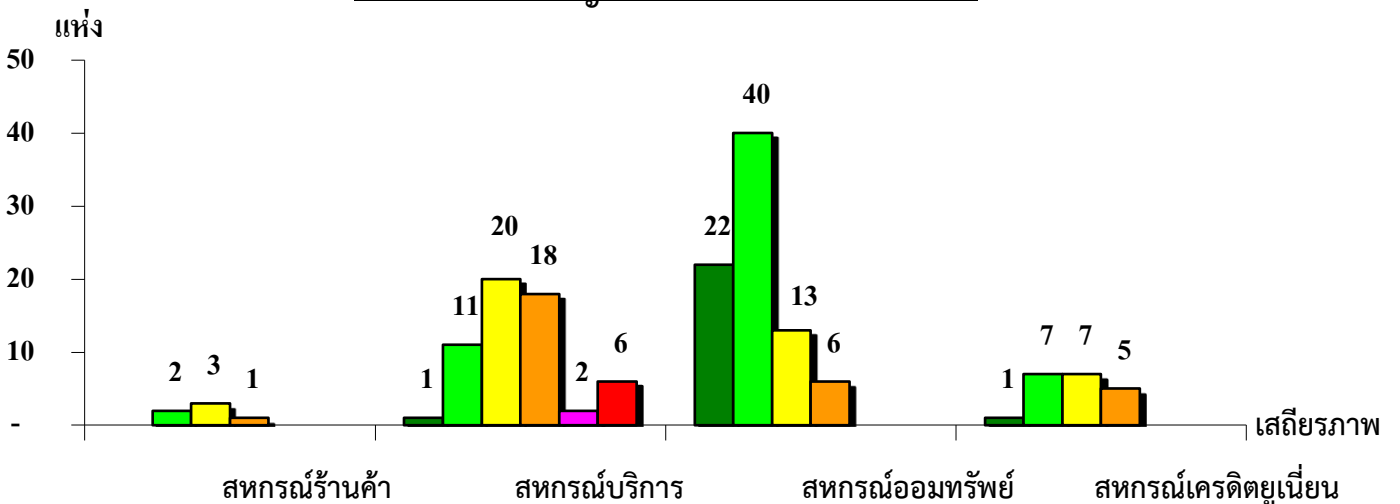
สำนักงานตรวจบัญชีสหกรณ์ที่ 9 ประจำปี 2563



ระดับเสถียรภาพ	สหกรณ์การเกษตร	สหกรณ์ประมง	สหกรณ์นิคม
มั่นคงดีมาก	0.33%	-	-
มั่นคงดี	13.07%	33.33%	-
มั่นคงตามมาตรฐาน	43.14%	50.00%	-
ต่ำกว่ามาตรฐาน	25.49%	-	-
ต้องปรับปรุง	4.90%	-	-
ต้องปรับปรุงเร่งด่วน	13.07%	16.67%	100.00%

แผนภูมิแสดงจำนวนและร้อยละของ สหกรณ์นอกภาคการเกษตร จำแนกตามระดับเสถียรภาพ

สำนักงานตรวจบัญชีสหกรณ์ที่ 9 ประจำปี 2563



ระดับเสถียรภาพ	สหกรณ์ร้านค้า	สหกรณ์บริการ	สหกรณ์ออมทรัพย์	สหกรณ์เครดิตยูเนียน
มั่นคงดีมาก	-	1.72%	27.16%	5.00%
มั่นคงดี	33.33%	18.97%	49.38%	35.00%
มั่นคงตามมาตรฐาน	50.00%	34.48%	16.05%	35.00%
ต่ำกว่ามาตรฐาน	16.67%	31.03%	7.41%	25.00%
ต้องปรับปรุง	-	3.45%	-	-
ต้องปรับปรุงเร่งด่วน	-	10.35%	-	-