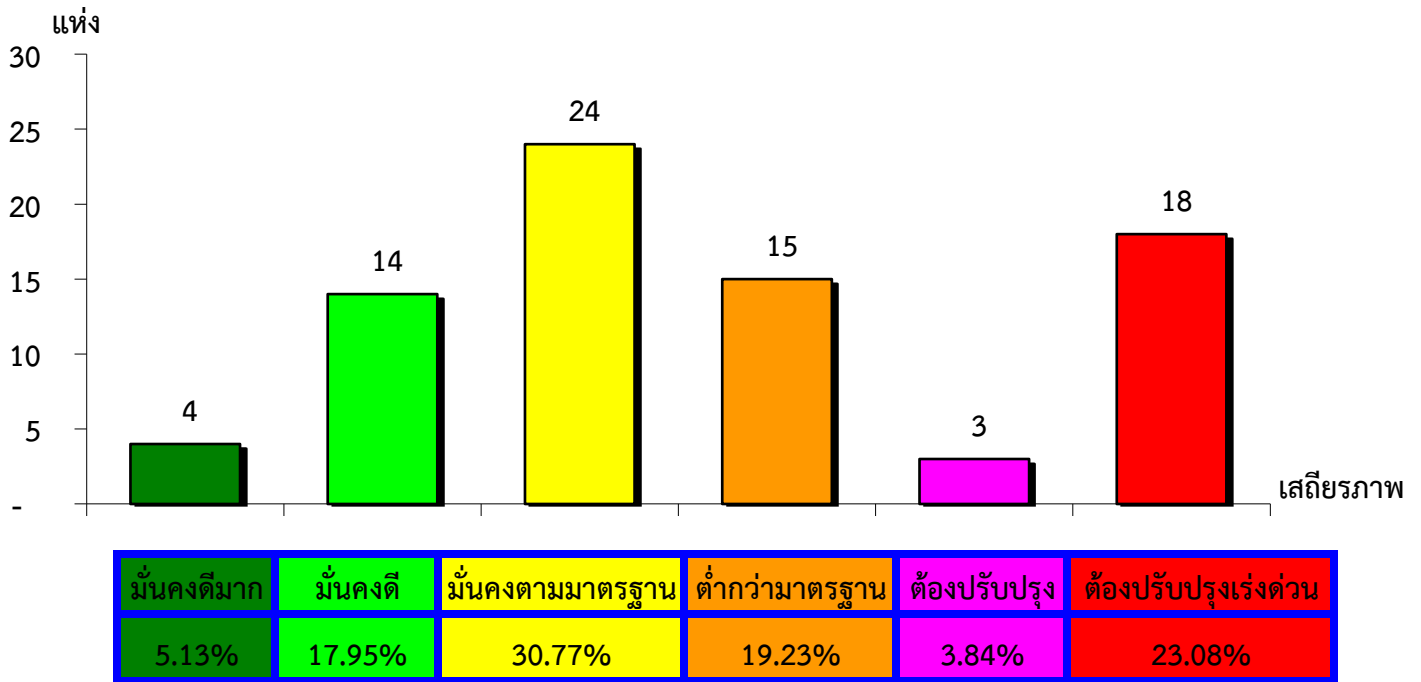
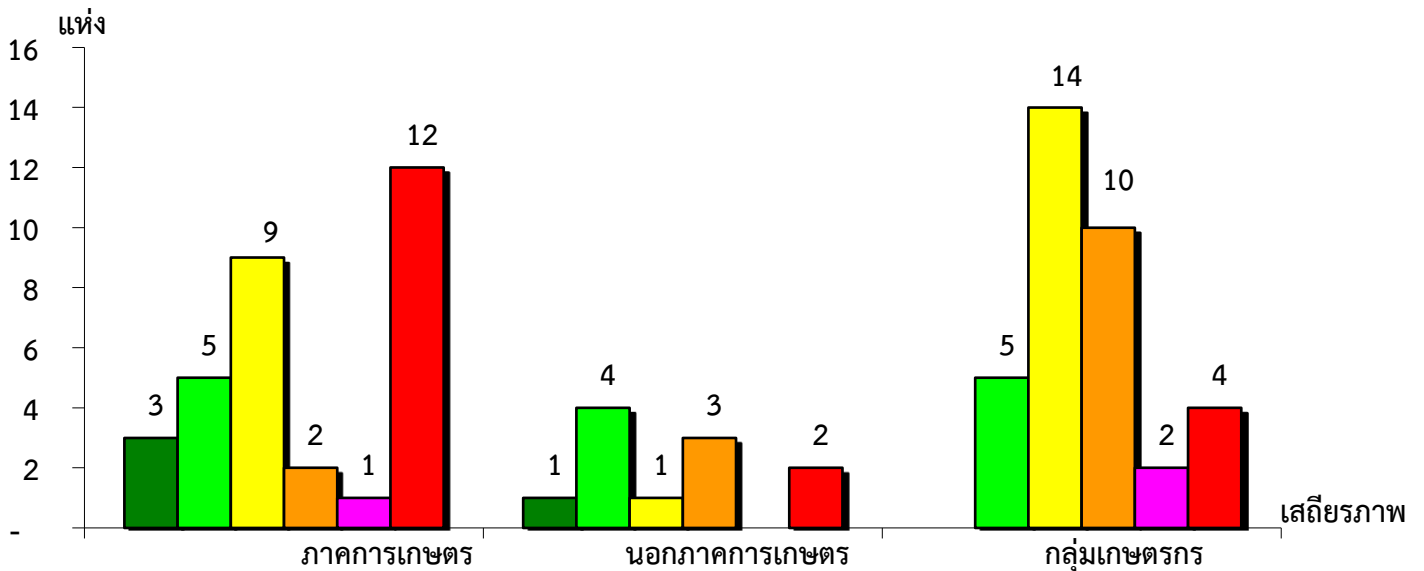


แผนภูมิแสดงจำนวนและร้อยละของ สหกรณ์และกลุ่มเกษตรกร จำแนกตามระดับเสถียรภาพ  
จังหวัดอำนาจเจริญ ประจำปี 2564

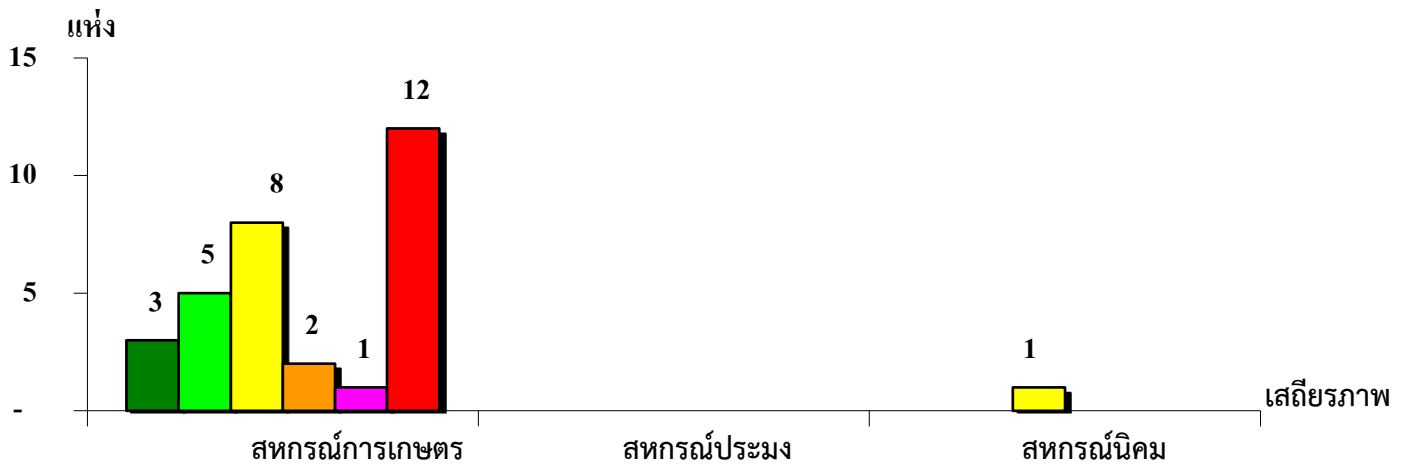


แผนภูมิแสดงจำนวนและร้อยละของ ภาคการเกษตร นอกภาคการเกษตร และกลุ่มเกษตรกร จำแนกตามระดับเสถียรภาพ  
จังหวัดอำนาจเจริญ ประจำปี 2564



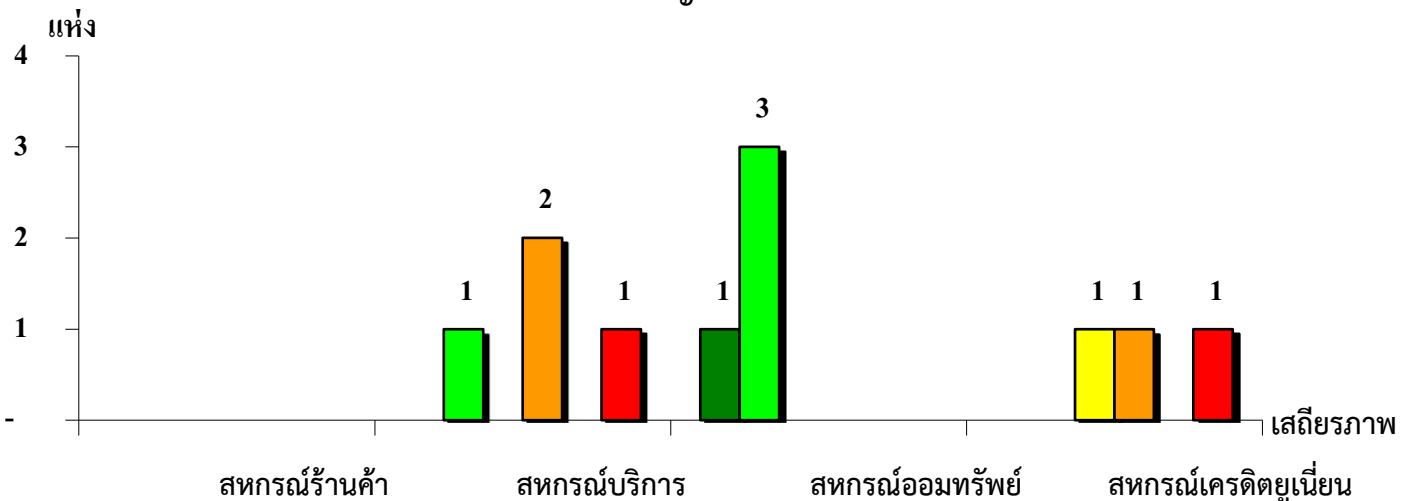
เสถียรภาพ	ภาคการเกษตร	นอกภาคการเกษตร	กลุ่มเกษตรกร
มั่นคงดีมาก	9.37%	9.10%	-
มั่นคงดี	15.62%	36.36%	14.29%
มั่นคงตามมาตรฐาน	28.13%	9.09%	40.00%
ต่ำกว่ามาตรฐาน	6.25%	27.27%	28.57%
ต้องปรับปรุง	3.13%	-	5.71%
ต้องปรับปรุงเร่งด่วน	37.50%	18.18%	11.43%

แผนภูมิแสดงจำนวนและร้อยละของ สหกรณ์ภาคการเกษตร จำแนกตามระดับเสถียรภาพ  
จังหวัดอำนาจเจริญ ประจำปี 2564



ระดับเสถียรภาพ	สหกรณ์การเกษตร	สหกรณ์ประมง	สหกรณ์นิคม
มั่นคงดีมาก	9.68%	-	-
มั่นคงดี	16.13%	-	-
มั่นคงตามมาตรฐาน	25.80%	-	100.00%
ต่ำกว่ามาตรฐาน	6.45%	-	-
ต้องปรับปรุง	3.23%	-	-
ต้องปรับปรุงเร่งด่วน	38.71%	-	-

แผนภูมิแสดงจำนวนและร้อยละของ สหกรณ์นอกภาคการเกษตร จำแนกตามระดับเสถียรภาพ  
จังหวัดอำนาจเจริญ ประจำปี 2564



ระดับเสถียรภาพ	สหกรณ์ร้านค้า	สหกรณ์บริการ	สหกรณ์ออมทรัพย์	สหกรณ์เครดิตยูเนียน
มั่นคงดีมาก	-	-	25.00%	-
มั่นคงดี	-	25.00%	75.00%	-
มั่นคงตามมาตรฐาน	-	-	-	33.34%
ต่ำกว่ามาตรฐาน	-	50.00%	-	33.33%
ต้องปรับปรุง	-	-	-	-
ต้องปรับปรุงเร่งด่วน	-	25.00%	-	33.33%