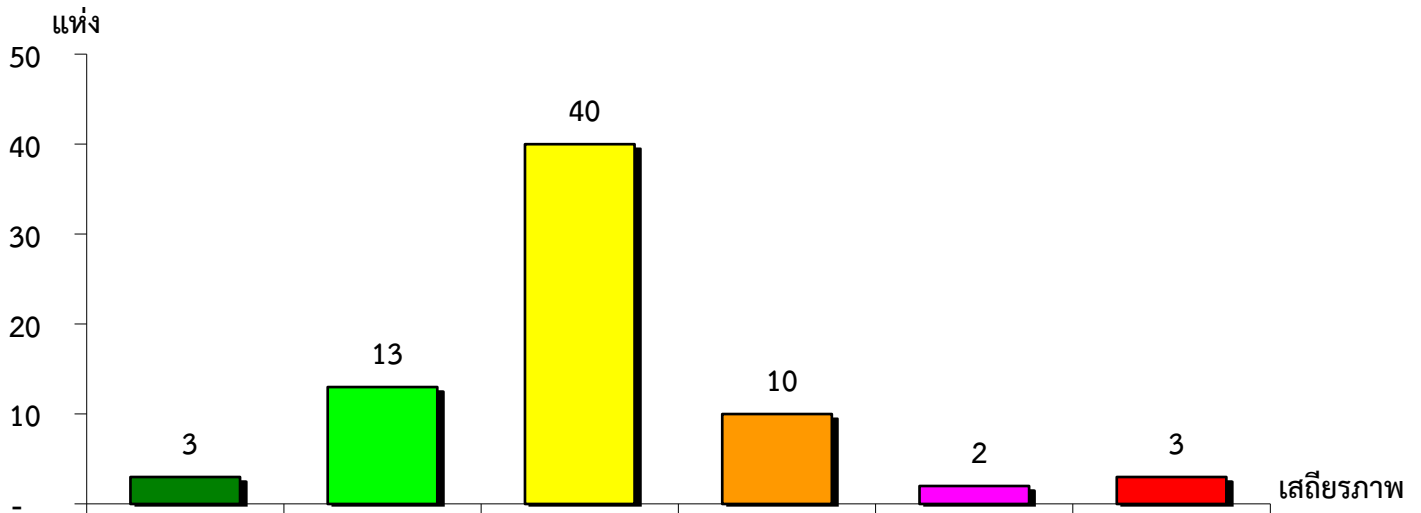


แผนภูมิแสดงจำนวนและร้อยละของ สหกรณ์และกลุ่มเกษตรกร จำแนกตามระดับเสถียรภาพ

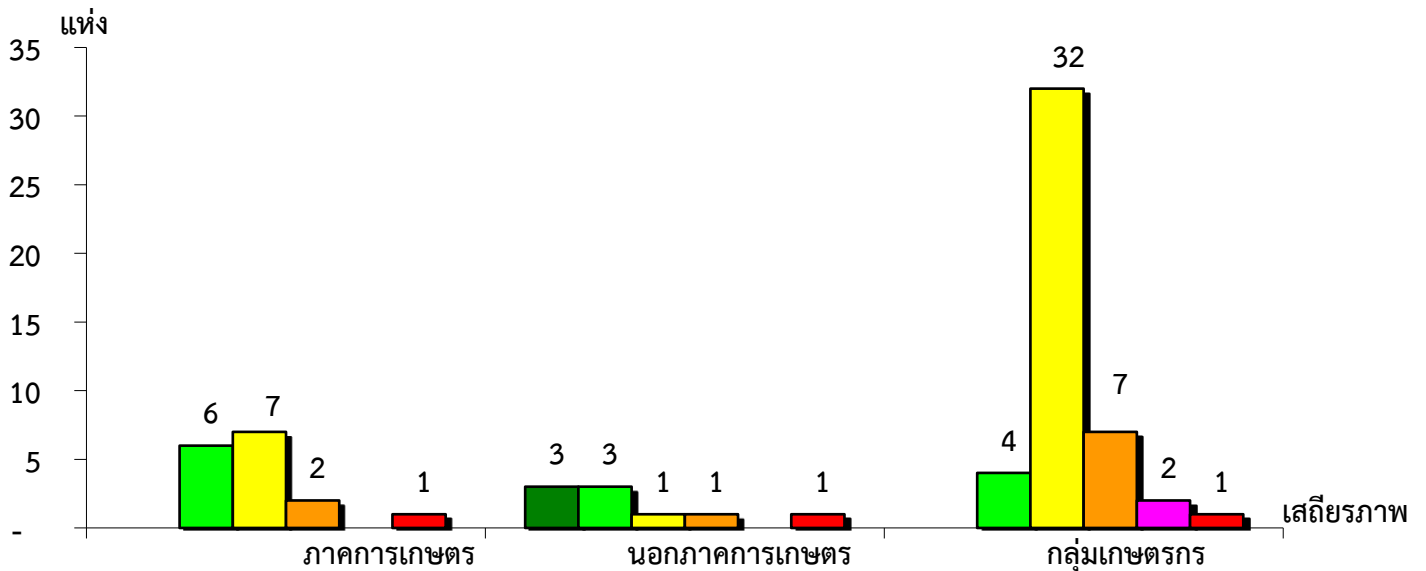
จังหวัดอ่างทอง ประจำปี 2564



ดีมาก	ดี	ตามมาตรฐาน	ต่ำกว่ามาตรฐาน	ต้องปรับปรุง	ต้องปรับปรุงเร่งด่วน
4.23%	18.31%	56.34%	14.08%	2.82%	4.22%

แผนภูมิแสดงจำนวนและร้อยละของ ภาคการเกษตร นอกภาคการเกษตร และกลุ่มเกษตรกร จำแนกตามระดับเสถียรภาพ

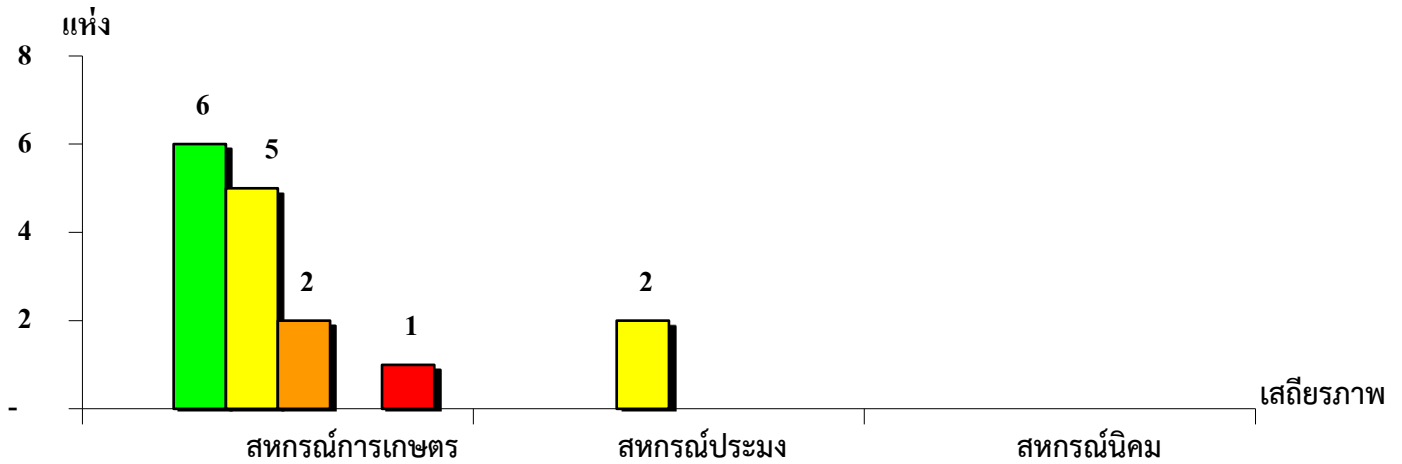
จังหวัดอ่างทอง ประจำปี 2564



ดีมาก	-	33.34%	-
ดี	37.50%	33.33%	8.70%
ตามมาตรฐาน	43.75%	11.11%	69.56%
ต่ำกว่ามาตรฐาน	12.50%	11.11%	15.22%
ต้องปรับปรุง	-	-	4.35%
ต้องปรับปรุงเร่งด่วน	6.25%	11.11%	2.17%

แผนภูมิแสดงจำนวนและร้อยละของ สหกรณ์ภาคการเกษตร จำแนกตามระดับเสถียรภาพ

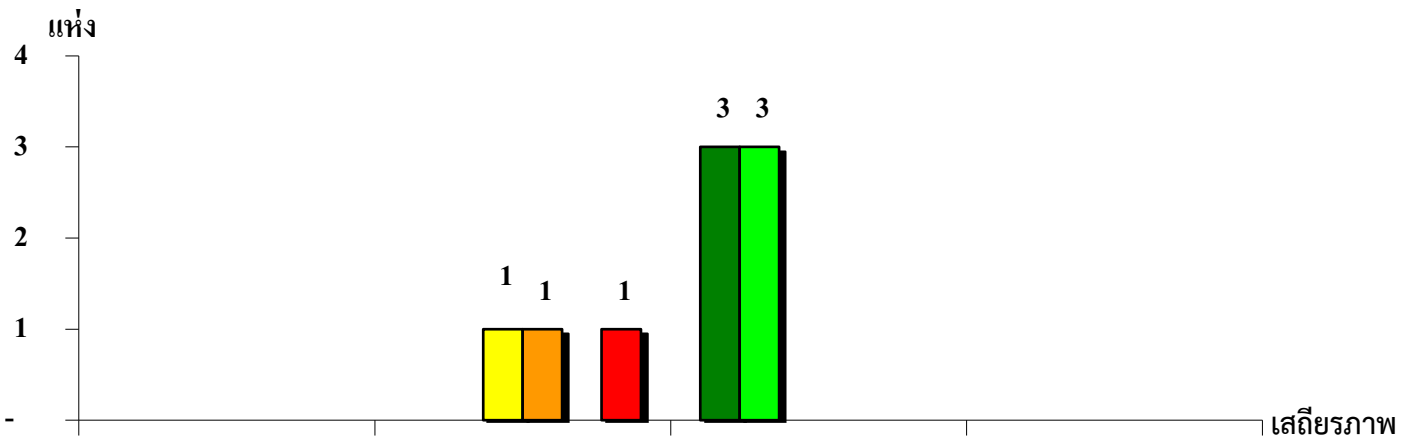
จังหวัดอ่างทอง ประจำปี 2564



ระดับเสถียรภาพ	สหกรณ์การเกษตร	สหกรณ์ประมง	สหกรณ์นิคม
มั่นคงดีมาก	-	-	-
มั่นคงดี	42.86%	-	-
มั่นคงตามมาตรฐาน	35.71%	100.00%	-
ต่ำกว่ามาตรฐาน	14.29%	-	-
ต้องปรับปรุง	-	-	-
ต้องปรับปรุงเร่งด่วน	7.14%	-	-

แผนภูมิแสดงจำนวนและร้อยละของ สหกรณ์นอกภาคการเกษตร จำแนกตามระดับเสถียรภาพ

จังหวัดอ่างทอง ประจำปี 2564



ระดับเสถียรภาพ	สหกรณ์ร้านค้า	สหกรณ์บริการ	สหกรณ์ออมทรัพย์	สหกรณ์เครดิตยูเนียน
มั่นคงดีมาก	-	-	50.00%	-
มั่นคงดี	-	-	50.00%	-
มั่นคงตามมาตรฐาน	-	33.34%	-	-
ต่ำกว่ามาตรฐาน	-	33.33%	-	-
ต้องปรับปรุง	-	-	-	-
ต้องปรับปรุงเร่งด่วน	-	33.33%	-	-