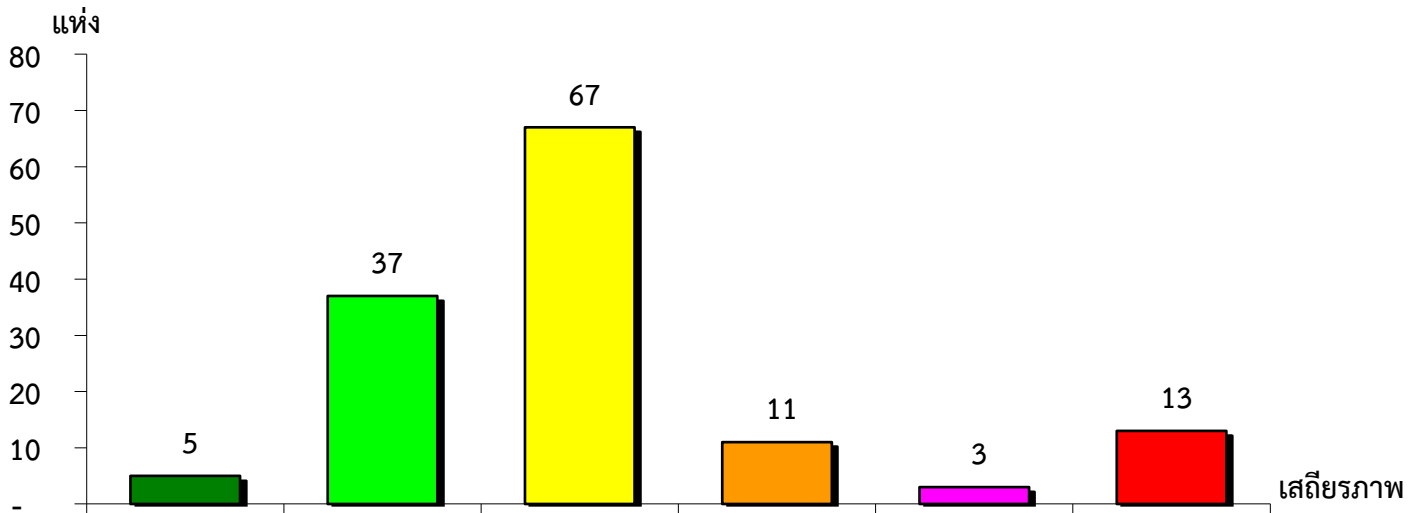


แผนภูมิแสดงจำนวนและร้อยละของ สหกรณ์และกลุ่มเกษตรกร จำแนกตามระดับเสถียรภาพ

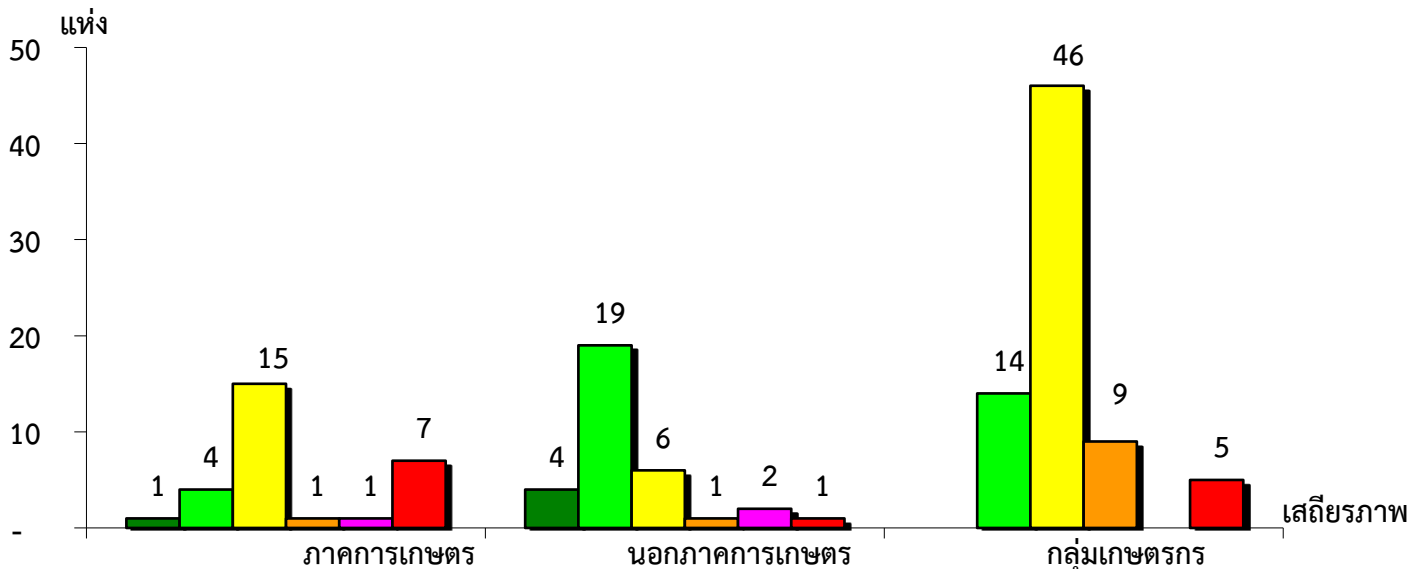
จังหวัดพระนครศรีอยุธยา ประจำปี 2564



มั่นคงดีมาก	มั่นคงดี	มั่นคงตามมาตรฐาน	ต่ำกว่ามาตรฐาน	ต้องปรับปรุง	ต้องปรับปรุงเร่งด่วน
3.68%	27.21%	49.26%	8.09%	2.20%	9.56%

แผนภูมิแสดงจำนวนและร้อยละของ ภาคการเกษตร นอกภาคการเกษตร และกลุ่มเกษตรกร จำแนกตามระดับเสถียรภาพ

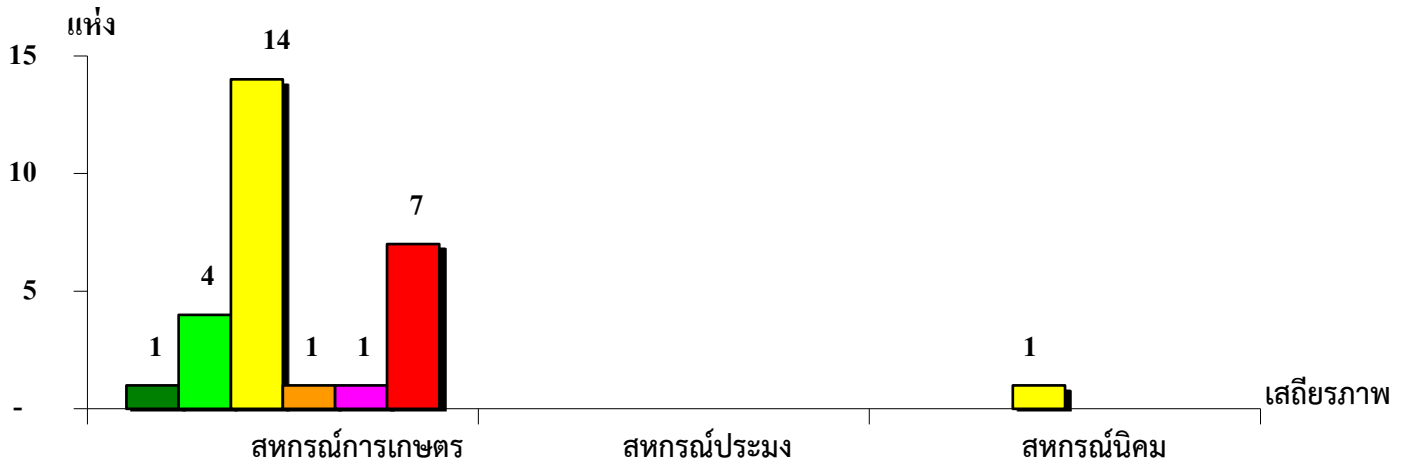
จังหวัดพระนครศรีอยุธยา ประจำปี 2564



เสถียรภาพ	ภาคการเกษตร	นอกภาคการเกษตร	กลุ่มเกษตรกร
มั่นคงดีมาก	3.45%	12.12%	-
มั่นคงดี	13.79%	57.58%	18.92%
มั่นคงตามมาตรฐาน	51.72%	18.18%	62.16%
ต่ำกว่ามาตรฐาน	3.45%	3.03%	12.16%
ต้องปรับปรุง	3.45%	6.06%	-
ต้องปรับปรุงเร่งด่วน	24.14%	3.03%	6.76%

แผนภูมิแสดงจำนวนและร้อยละของ สหกรณ์ภาคการเกษตร จำแนกตามระดับเสถียรภาพ

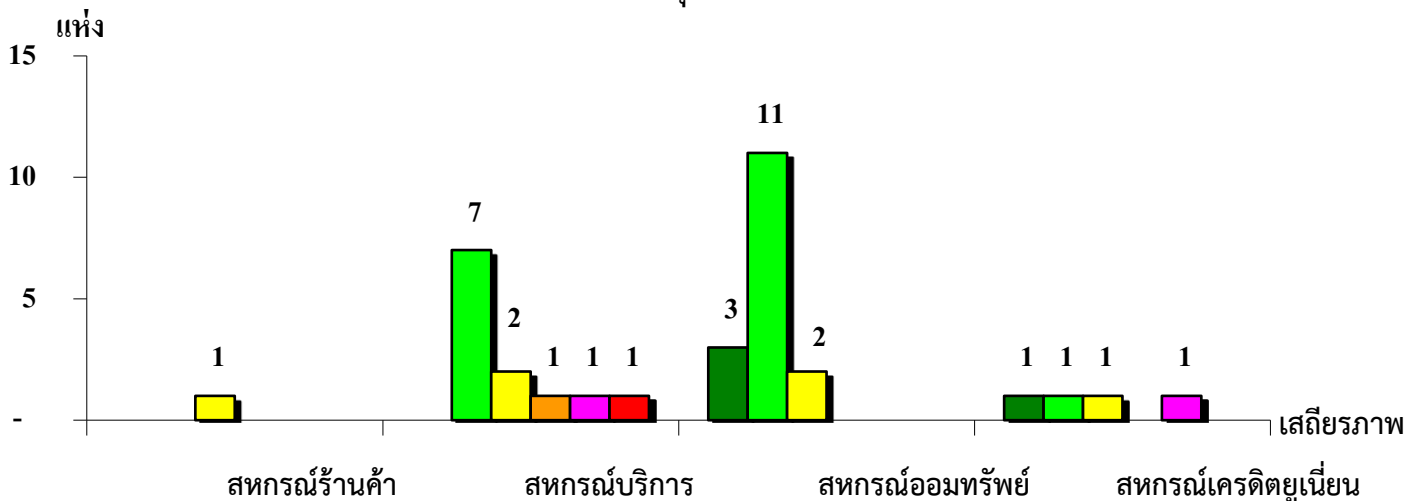
จังหวัดพระนครศรีอยุธยา ประจำปี 2564



ระดับเสถียรภาพ	สหกรณ์การเกษตร	สหกรณ์ประมง	สหกรณ์นิคม
มั่นคงดีมาก	3.57%	-	-
มั่นคงดี	14.29%	-	-
มั่นคงตามมาตรฐาน	50.00%	-	100.00%
ต่ำกว่ามาตรฐาน	3.57%	-	-
ต้องปรับปรุง	3.57%	-	-
ต้องปรับปรุงเร่งด่วน	25.00%	-	-

แผนภูมิแสดงจำนวนและร้อยละของ สหกรณ์นอกภาคการเกษตร จำแนกตามระดับเสถียรภาพ

จังหวัดพระนครศรีอยุธยา ประจำปี 2564



ระดับเสถียรภาพ	สหกรณ์ร้านค้า	สหกรณ์บริการ	สหกรณ์ออมทรัพย์	สหกรณ์เครดิตยูเนียน
มั่นคงดีมาก	-	-	18.75%	25.00%
มั่นคงดี	-	58.34%	68.75%	25.00%
มั่นคงตามมาตรฐาน	100.00%	16.67%	12.50%	25.00%
ต่ำกว่ามาตรฐาน	-	8.33%	-	-
ต้องปรับปรุง	-	8.33%	-	25.00%
ต้องปรับปรุงเร่งด่วน	-	8.33%	-	-