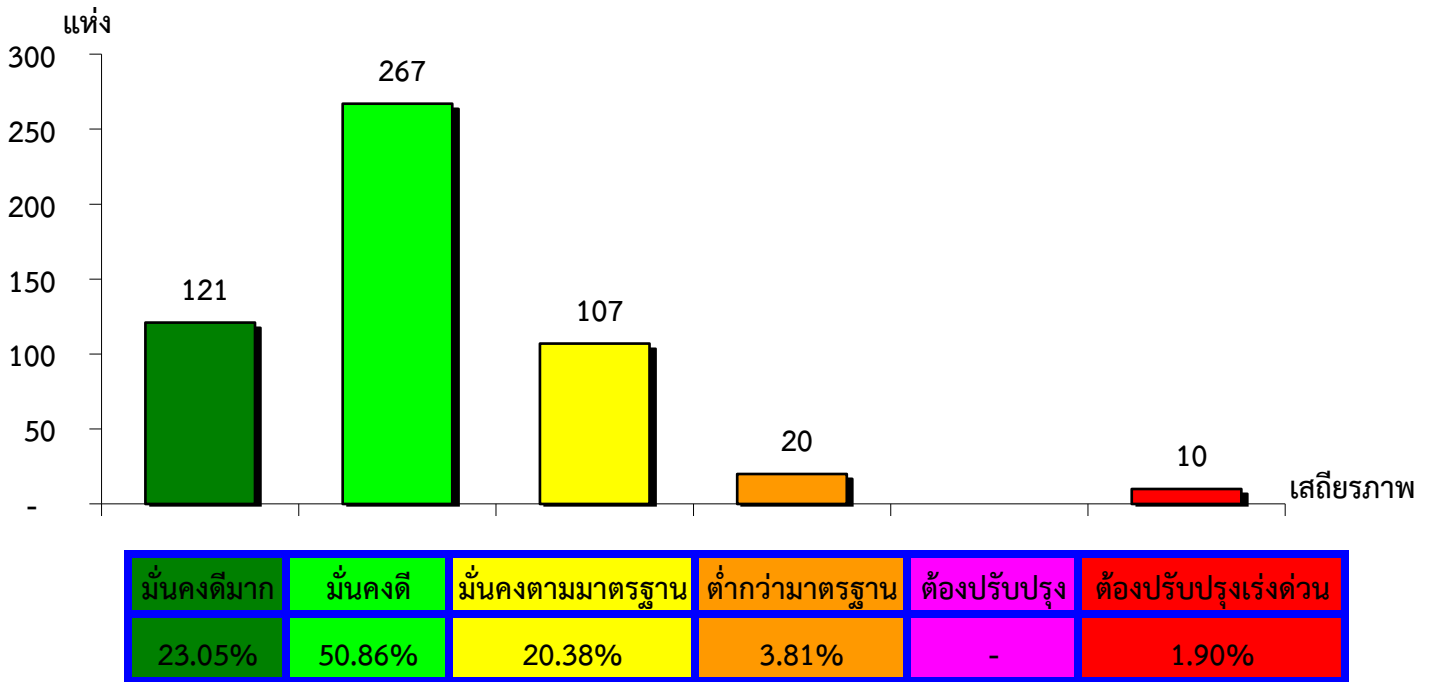
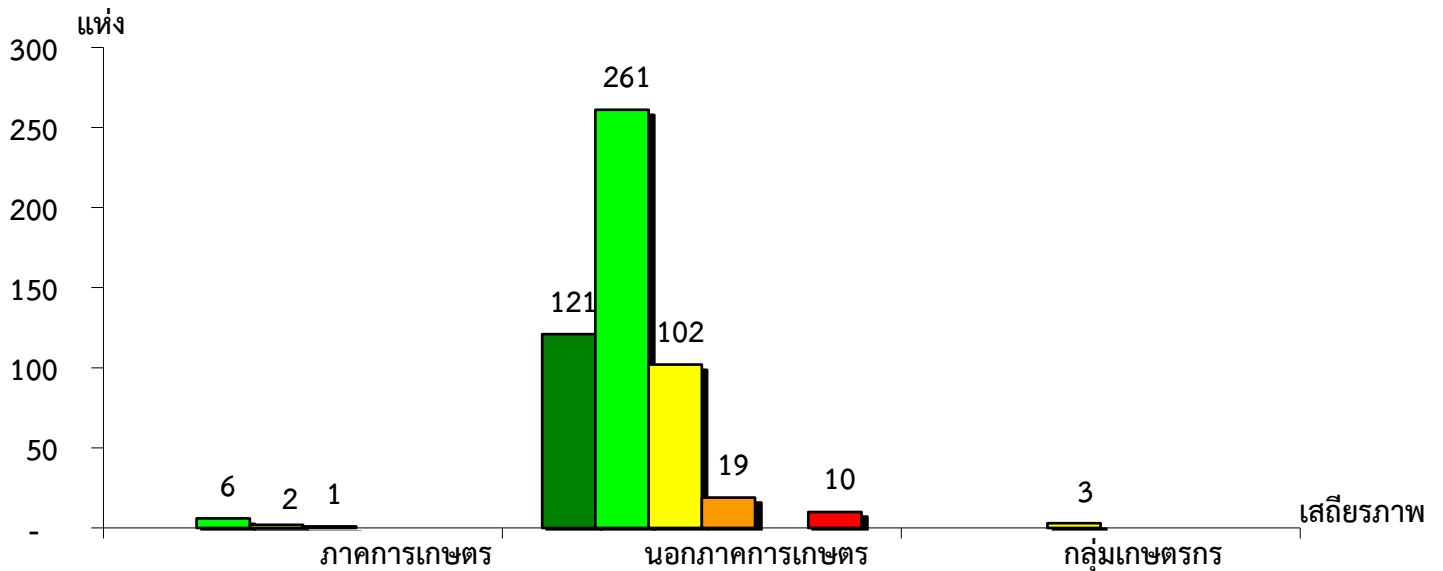


แผนภูมิแสดงจำนวนและร้อยละของ สหกรณ์และกลุ่มเกษตรกร จำแนกตามระดับเสถียรภาพ
จังหวัดกรุงเทพมหานคร ประจำปี 2564

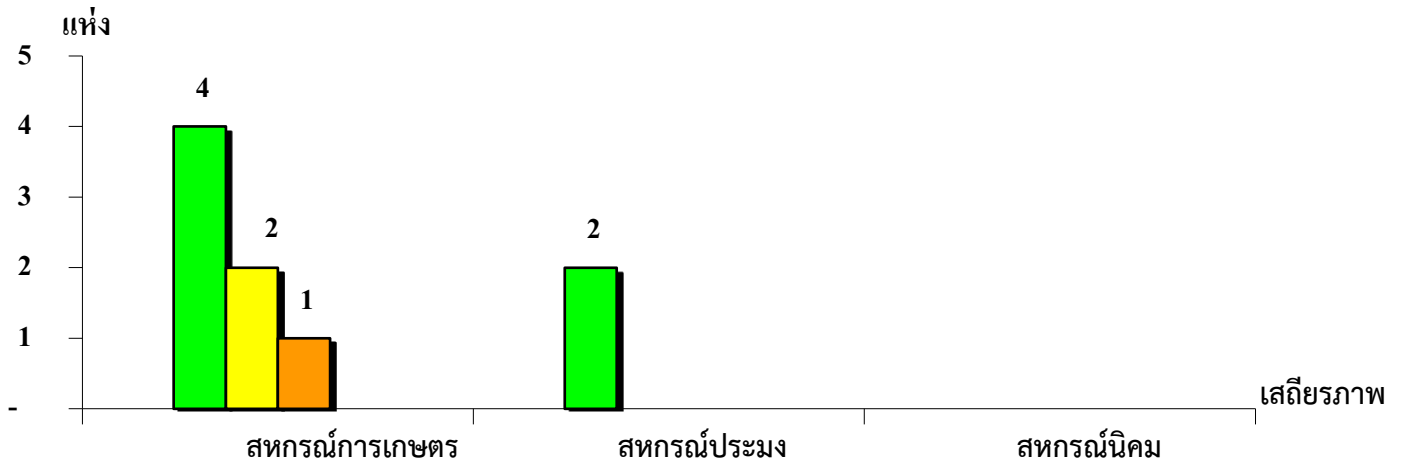


แผนภูมิแสดงจำนวนและร้อยละของ ภาคการเกษตร นอกภาคการเกษตร และกลุ่มเกษตรกร จำแนกตามระดับเสถียรภาพ
จังหวัดกรุงเทพมหานคร ประจำปี 2564



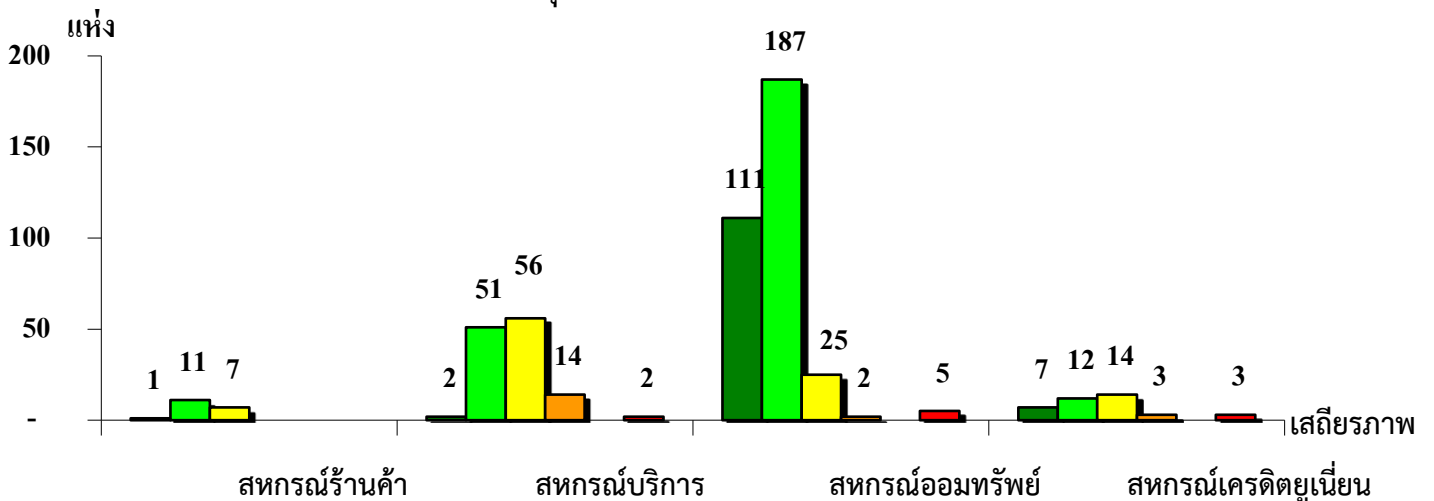
| ระดับเสถียรภาพ | ภาคการเกษตร | นอกภาคการเกษตร | กลุ่มเกษตรกร |
|----------------------|-------------|----------------|--------------|
| มั่นคงดีมาก | - | 23.59% | - |
| มั่นคงดี | 66.67% | 50.88% | - |
| มั่นคงตามมาตรฐาน | 22.22% | 19.88% | 100.00% |
| ต่ำกว่ามาตรฐาน | 11.11% | 3.70% | - |
| ต้องปรับปรุง | - | - | - |
| ต้องปรับปรุงเร่งด่วน | - | 1.95% | - |

แผนภูมิแสดงจำนวนและร้อยละของ สหกรณ์ภาคการเกษตร จำแนกตามระดับเสถียรภาพ
จังหวัดกรุงเทพมหานคร ประจำปี 2564



| เสถียรภาพ | มั่นคงดีมาก | มั่นคงดี | มั่นคงตามมาตรฐาน | ต่ำกว่ามาตรฐาน | ต้องปรับปรุง | ต้องปรับปรุงเร่งด่วน |
|----------------|-------------|----------|------------------|----------------|--------------|----------------------|
| สหกรณ์การเกษตร | - | 57.14% | 28.57% | 14.29% | - | - |
| สหกรณ์ประมง | - | 100.00% | - | - | - | - |
| สหกรณ์นิคม | - | - | - | - | - | - |

แผนภูมิแสดงจำนวนและร้อยละของ สหกรณ์นอกภาคการเกษตร จำแนกตามระดับเสถียรภาพ
จังหวัดกรุงเทพมหานคร ประจำปี 2564



| เสถียรภาพ | มั่นคงดีมาก | มั่นคงดี | มั่นคงตามมาตรฐาน | ต่ำกว่ามาตรฐาน | ต้องปรับปรุง | ต้องปรับปรุงเร่งด่วน |
|---------------------|-------------|----------|------------------|----------------|--------------|----------------------|
| สหกรณ์ร้านค้า | 5.26% | 57.90% | 36.84% | - | - | - |
| สหกรณ์บริการ | 1.60% | 40.80% | 44.80% | 11.20% | - | 1.60% |
| สหกรณ์ออมทรัพย์ | 33.64% | 56.67% | 7.58% | 0.61% | - | 1.52% |
| สหกรณ์เครดิตยูเนียน | 17.95% | 30.77% | 35.90% | 7.69% | - | 7.69% |