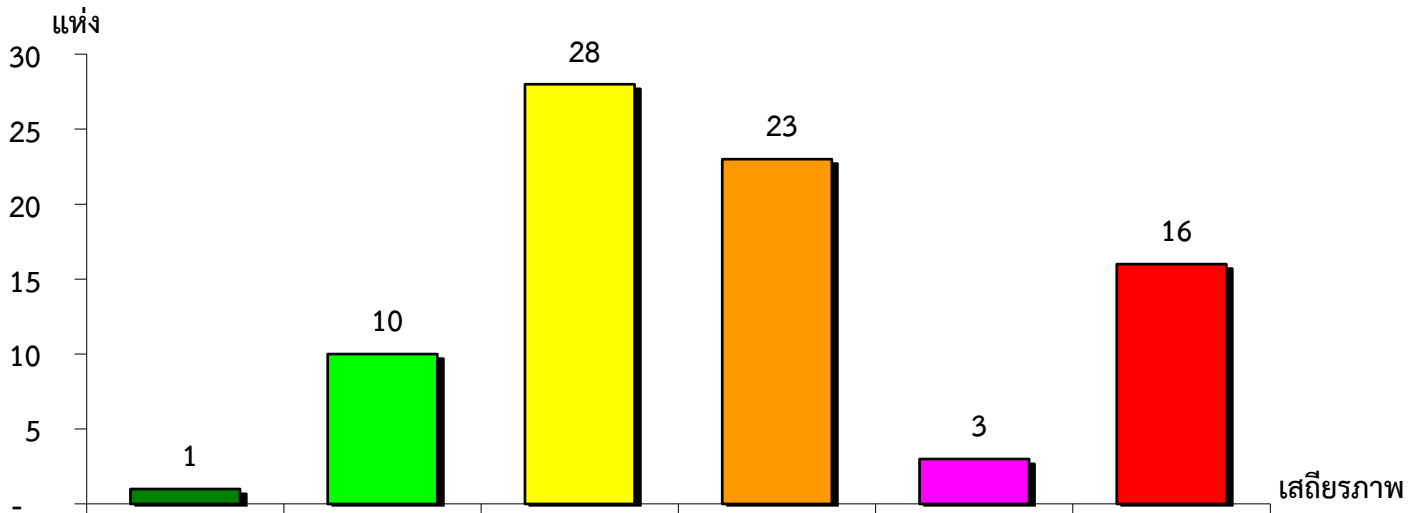


แผนภูมิแสดงจำนวนและร้อยละของ สหกรณ์และกลุ่มเกษตรกร จำแนกตามระดับเสถียรภาพ

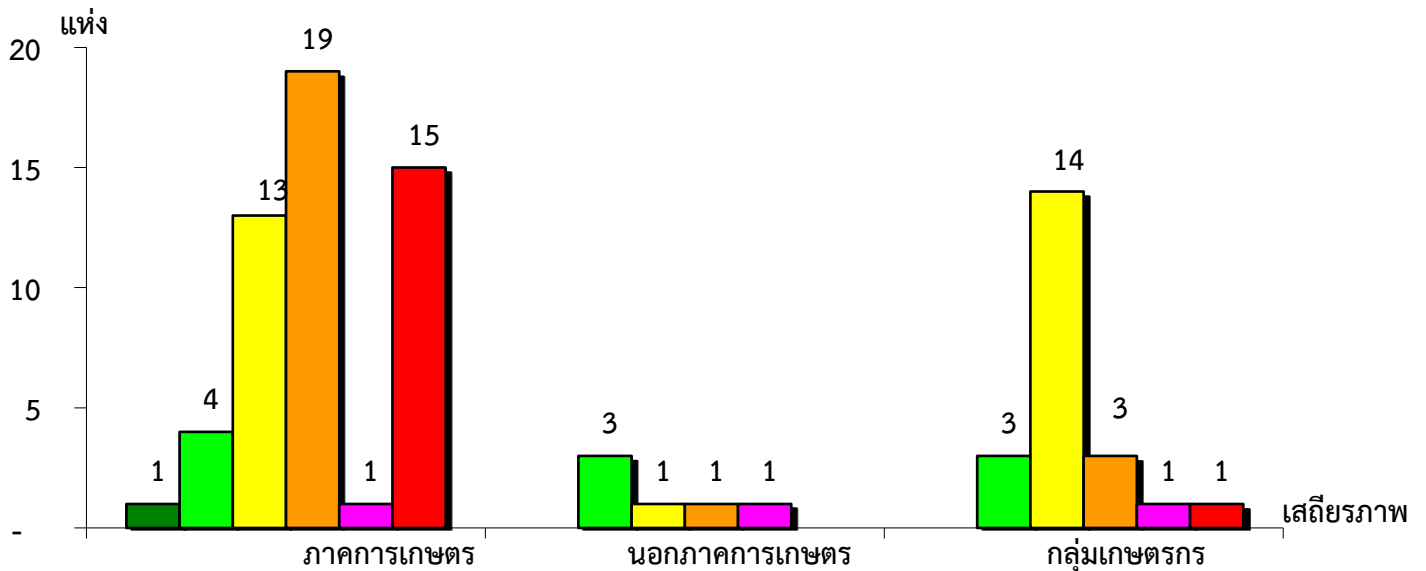
จังหวัดบึงกาฬ ประจำปี 2564



มั่นคงดีมาก	มั่นคงดี	มั่นคงตามมาตรฐาน	ต่ำกว่ามาตรฐาน	ต้องปรับปรุง	ต้องปรับปรุงเร่งด่วน
1.23%	12.35%	34.57%	28.40%	3.70%	19.75%

แผนภูมิแสดงจำนวนและร้อยละของ ภาคการเกษตร นอกภาคการเกษตร และกลุ่มเกษตรกร จำแนกตามระดับเสถียรภาพ

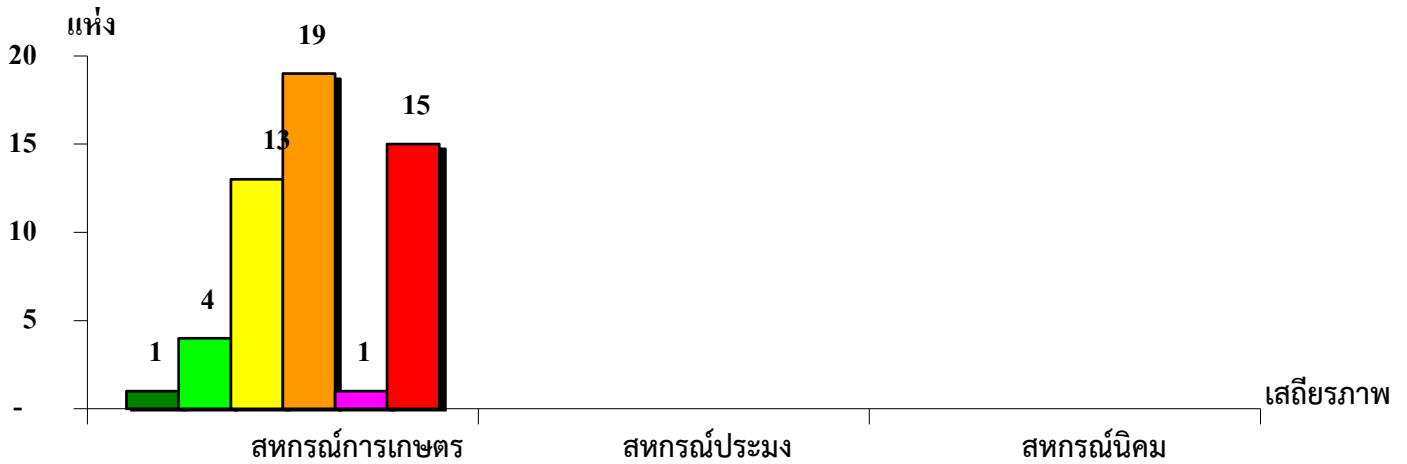
จังหวัดบึงกาฬ ประจำปี 2564



มั่นคงดีมาก	1.89%	-	-
มั่นคงดี	7.55%	50.00%	13.64%
มั่นคงตามมาตรฐาน	24.53%	16.67%	63.64%
ต่ำกว่ามาตรฐาน	35.85%	16.67%	13.64%
ต้องปรับปรุง	1.88%	16.66%	4.54%
ต้องปรับปรุงเร่งด่วน	28.30%	-	4.54%

แผนภูมิแสดงจำนวนและร้อยละของ สหกรณ์ภาคการเกษตร จำแนกตามระดับเสถียรภาพ

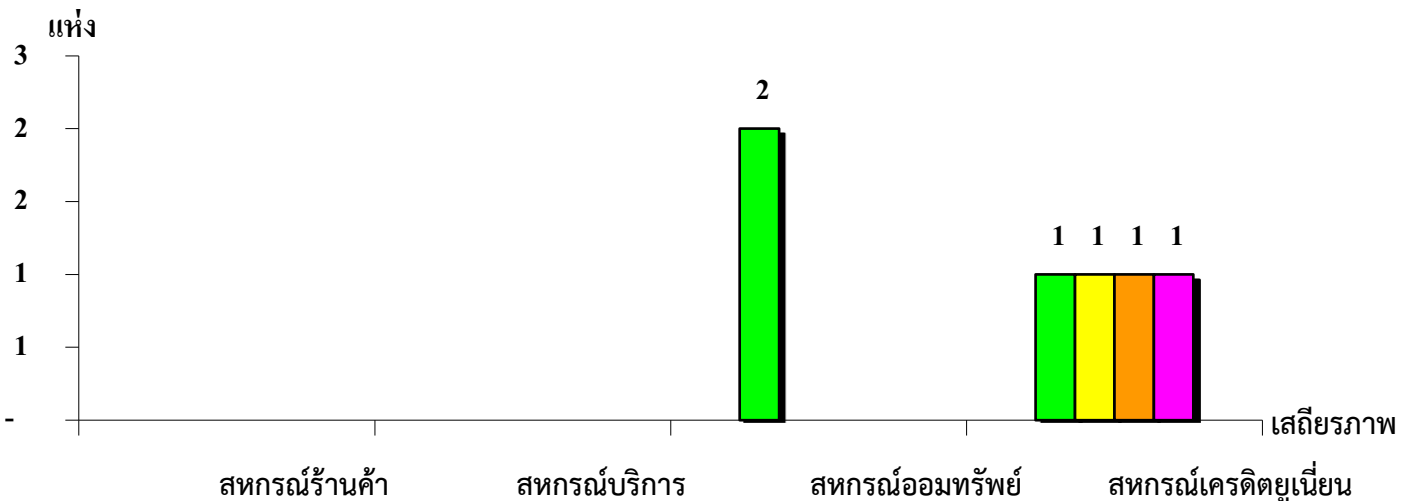
จังหวัดบึงกาฬ ประจำปี 2564



เสถียรภาพ	สหกรณ์การเกษตร	สหกรณ์ประมง	สหกรณ์นิคม
มั่นคงดีมาก	1.89%	-	-
มั่นคงดี	7.55%	-	-
มั่นคงตามมาตรฐาน	24.53%	-	-
ต่ำกว่ามาตรฐาน	35.85%	-	-
ต้องปรับปรุง	1.88%	-	-
ต้องปรับปรุงเร่งด่วน	28.30%	-	-

แผนภูมิแสดงจำนวนและร้อยละของ สหกรณ์นอกภาคการเกษตร จำแนกตามระดับเสถียรภาพ

จังหวัดบึงกาฬ ประจำปี 2564



เสถียรภาพ	สหกรณ์ร้านค้า	สหกรณ์บริการ	สหกรณ์ออมทรัพย์	สหกรณ์เครดิตยูเนียน
มั่นคงดีมาก	-	-	-	-
มั่นคงดี	-	-	100.00%	25.00%
มั่นคงตามมาตรฐาน	-	-	-	25.00%
ต่ำกว่ามาตรฐาน	-	-	-	25.00%
ต้องปรับปรุง	-	-	-	25.00%
ต้องปรับปรุงเร่งด่วน	-	-	-	-